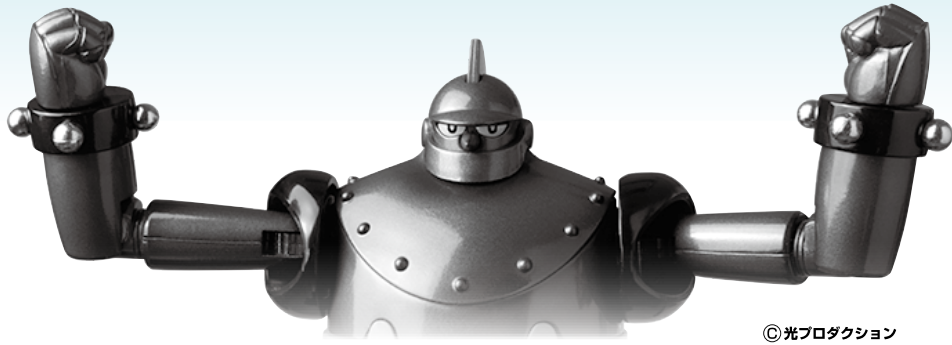


保証月報

CREDIT GUARANTEE CORP. OF MIYAZAKI



支えとなる“信用保証”を



CONTENTS

平成31年2月 主要業務概況	1
平成30年度 保証動向	1
保証状況	
1 金額別	2
2 期間別	2
3 資金使途別	3
4 新規・継続別	3
5 制度別	4～5
6 金融機関別	6～7
7 市町村別	8
8 業種別	9
グラフ（保証承諾額・保証債務残高・代位弁済額）	10
Ranking	11～13
～ information ～	14～16

保証月報をご覧いただくにあたってのご注意

- ◆個々の金額は、円単位の数字を百円単位で四捨五入し千円単位に直したものです。そのため、個々の金額の合計が、合計の金額にならない場合があります。
- ◆構成比の数字は、小数点第三位を四捨五入したものです。そのため、個々の構成比の合計がちょうど100%にならない場合があります。
- ◆保証状況につきましては、保証決定後の保証内容変更に伴い、表示される内容が変動することがあります。

なお、ご不明な点、お問い合わせ等がありましたら、総務部までご連絡下さい。

平成31年2月 主要業務概況

(単位：千円，%)

区分	当 月 中				当 月 末			
	件 数	金 額	対 前 年 比		件 数	金 額	対 前 年 比	
			件 数	金 額			件 数	金 額
保証申込	320	2,353,250	76.2	95.7	3,816	30,415,218	92.1	99.1
保証承諾	304	2,126,243	75.2	91.8	3,617	28,270,221	90.8	97.9
保証債務残高	-	-	-	-	13,732	83,080,549	98.6	95.8
代位弁済(元利)	11	52,987	28.9	17.0	144	680,922	87.8	74.9
求償権残高	-	-	-	-	243	1,085,855	92.7	95.6

平成30年度 保証動向

(単位：千円，%)

区分 月別	保 証 承 諾						保 証 債 務 残 高						
	前 年 度			当 年 度			前 年 度			当 年 度			
	件数	金額	前年比	件数	金額	前年比	件数	金額	前年比	企業数	件数	金額	前年比
4	291	2,206,145	103.4	322	2,338,893	106.0	14,295	91,923,937	97.1	9,805	13,917	85,377,754	92.9
5	284	2,248,764	71.9	368	3,107,620	138.2	14,217	91,142,581	96.7	9,802	13,901	85,423,170	93.7
6	351	2,650,850	75.5	358	2,852,855	107.6	14,163	90,522,097	96.0	9,771	13,840	85,082,242	94.0
7	363	2,809,500	92.3	313	2,424,184	86.3	14,146	90,335,751	95.4	9,748	13,759	84,482,374	93.5
8	393	2,671,092	89.2	329	2,404,204	90.0	14,091	89,632,930	94.7	9,744	13,768	84,230,351	94.0
9	432	3,013,010	93.4	339	2,647,860	87.9	14,062	89,086,336	94.2	9,738	13,748	83,939,277	94.2
上期計	2,114	15,599,361	86.5	2,029	15,775,616	101.1	-	-	-	-	-	-	-
10	338	2,725,513	92.3	366	2,525,847	92.7	14,004	88,589,935	93.5	9,748	13,795	84,008,272	94.8
11	379	3,216,170	104.3	328	2,913,340	90.6	13,965	88,513,171	93.8	9,730	13,786	83,798,366	94.7
12	467	3,266,228	97.2	347	2,932,625	89.8	14,002	88,311,199	94.1	9,725	13,789	83,765,196	94.9
1	280	1,760,572	73.1	243	1,996,550	113.4	13,977	87,777,465	93.8	9,686	13,758	83,259,936	94.9
2	404	2,316,433	90.1	304	2,126,243	91.8	13,930	86,726,933	93.1	9,665	13,732	83,080,549	95.8
3	434	2,873,648	92.8				13,965	86,144,959	93.0				
下期計	2,302	16,158,564	92.5	1,588	12,494,605	94.1	-	-	-	-	-	-	-
累 計	4,416	31,757,925	89.4	3,617	28,270,221	97.9	-	-	-	-	-	-	-

(単位：千円，%)

区分 月別	代 位 弁 済 額 (元 利)						対 債 務 者 回 収 (元 本)					
	前 年 度			当 年 度			前 年 度			当 年 度		
	件数	金額	前年比	件数	金額	前年比	件数	金額	前年比	件数	金額	前年比
4	13	68,688	143.2	6	16,625	24.2	8	94,298	67.4	7	83,994	89.1
5	9	41,077	224.4	9	27,266	66.4	8	35,910	81.6	7	36,626	102.0
6	10	28,097	10.8	12	48,590	172.9	6	35,044	93.5	5	27,298	77.9
7	17	102,605	156.6	13	48,253	47.0	5	16,662	57.8	9	29,706	178.3
8	14	51,641	249.8	12	53,735	104.1	14	45,054	88.4	2	44,463	98.7
9	10	24,027	12.5	25	108,484	451.5	5	26,572	74.0	8	15,269	57.5
上期計	73	316,135	52.3	77	302,953	95.8	46	253,541	75.2	38	237,356	93.6
10	15	112,499	286.8	9	30,594	27.2	8	29,692	62.0	5	37,431	126.1
11	16	47,109	15.4	21	100,674	213.7	5	50,720	156.2	3	69,472	137.0
12	6	46,676	88.0	16	149,640	320.6	6	21,628	41.6	10	25,192	116.5
1	16	75,396	253.7	10	44,073	58.5	8	26,809	78.9	3	18,212	67.9
2	38	311,881	514.2	11	52,987	17.0	9	68,527	226.6	0	19,868	29.0
3	7	71,405	118.8				10	53,567	115.9			
下期計	98	664,966	121.0	67	377,968	63.7	46	250,943	103.3	21	170,174	86.2
累 計	171	981,102	85.1	144	680,922	74.9	92	504,484	87.0	59	407,530	90.4

保証状況

1. 金額別

(単位：千円, %)

金額	区分	当月中				年度中累計			
		件数	金額	構成比	前年比	件数	金額	構成比	前年比
1,000千円以下		17	13,860	0.65	33.1	221	195,452	0.69	65.6
1,000千円超	2,000千円以下	45	78,540	3.69	80.1	493	872,198	3.09	82.9
2,000千円超	3,000千円以下	48	137,450	6.46	46.8	627	1,790,080	6.33	76.9
3,000千円超	5,000千円以下	74	338,900	15.94	79.8	781	3,516,548	12.44	94.8
5,000千円超	10,000千円以下	86	739,393	34.77	112.9	949	7,990,267	28.26	111.4
10,000千円超	15,000千円以下	12	160,700	7.56	78.3	166	2,249,480	7.96	106.4
15,000千円超	20,000千円以下	17	331,000	15.57	175.6	159	3,037,540	10.74	91.8
20,000千円超	30,000千円以下	2	60,000	2.82	22.7	115	3,078,506	10.89	95.1
30,000千円超	50,000千円以下	0	0	-	0.0	79	3,278,250	11.60	94.2
50,000千円超	60,000千円以下	1	51,000	2.40	-	9	519,700	1.84	179.8
60,000千円超	70,000千円以下	1	61,400	2.89	-	4	271,400	0.96	58.7
70,000千円超	80,000千円以下	0	0	-	-	4	307,000	1.09	49.8
80,000千円超	100,000千円以下	0	0	-	-	5	443,800	1.57	241.2
100,000千円超	150,000千円以下	0	0	-	0.0	3	366,000	1.29	155.1
150,000千円超		1	154,000	7.24	-	2	354,000	1.25	88.5
合計		304	2,126,243	100.00	91.8	3,617	28,270,221	100.00	97.9
平均保証承諾額		6,994千円				7,816千円			

2. 期間別

(単位：千円, %)

期間	区分	当月中				年度中累計			
		件数	金額	構成比	前年比	件数	金額	構成比	前年比
3ヵ月以下		18	132,500	6.23	97.4	125	764,100	2.70	60.7
3ヵ月超	6ヵ月以下	23	145,800	6.86	92.8	264	2,328,750	8.24	95.5
6ヵ月超	1ヵ年以下	60	489,500	23.02	212.9	467	5,809,570	20.55	104.7
1ヵ年超	2ヵ年以下	31	178,900	8.41	47.5	463	2,625,105	9.29	79.0
2ヵ年超	3ヵ年以下	9	13,800	0.65	58.7	106	274,755	0.97	82.9
3ヵ年超	4ヵ年以下	6	12,900	0.61	40.4	65	164,490	0.58	66.9
4ヵ年超	5ヵ年以下	44	163,913	7.71	90.8	553	2,720,433	9.62	111.8
5ヵ年超	7ヵ年以下	91	512,810	24.12	73.0	1,210	7,380,222	26.11	90.2
7ヵ年超	10ヵ年以下	14	137,500	6.47	53.2	266	3,486,220	12.33	125.9
10ヵ年超		8	338,620	15.93	154.3	98	2,716,576	9.61	115.5
合計		304	2,126,243	100.00	91.8	3,617	28,270,221	100.00	97.9
平均保証期間		50.3ヶ月				57.1ヶ月			

3. 資金使途別

(単位：千円，%)

区分 資金使途	当 月 中				年 度 中 累 計			
	件 数	金 額	構成比	前年比	件 数	金 額	構成比	前年比
運 転	229	1,504,193	70.74	93.6	2,606	20,863,921	73.80	96.1
設 備	32	137,710	6.48	102.5	400	1,833,465	6.49	95.4
運 転・設 備	43	484,340	22.78	84.2	611	5,572,835	19.71	106.3
合 計	304	2,126,243	100.00	91.8	3,617	28,270,221	100.00	97.9

4. 新規・継続別

(単位：千円，%)

区分 新規・継続	当 月 中				年 度 中 累 計			
	件 数	金 額	構成比	前年比	件 数	金 額	構成比	前年比
新 規	52	266,373	12.53	103.2	610	3,392,845	12.00	106.6
継 続	252	1,859,870	87.47	90.4	3,007	24,877,376	88.00	96.8
合 計	304	2,126,243	100.00	91.8	3,617	28,270,221	100.00	97.9



5. 制度別

区 分		保 証 承 諾							
		当 月 中				年 度 中 累 計			
		件 数	前年比	金 額	前年比	件 数	前年比	金 額	前年比
県制度	創業新分野進出資金	1	100.0	10,000	200.0	15	136.4	248,200	202.6
	経営安定・事業再生資金	54	76.1	542,040	88.3	763	93.2	8,805,790	95.4
	事業拡大資金	2	-	40,000	-	28	100.0	427,820	89.8
	金融機関提案型資金	1	7.7	4,000	2.5	64	92.8	678,600	100.6
	緊急経営対策資金	0	0.0	0	0.0	4	80.0	29,200	38.4
	旧制度(平成19年度以前)	0	-	0	-	0	-	0	-
	小計	58	67.4	596,040	75.9	874	93.8	10,189,610	96.3
市町制度	宮崎市	63	94.0	213,583	78.9	710	98.6	2,958,951	99.8
	都城市	17	89.5	73,100	91.9	240	94.5	983,910	91.9
	延岡市	25	92.6	112,700	85.4	295	95.8	1,388,854	98.6
	日南市	12	92.3	61,400	118.9	112	103.7	490,470	112.0
	小林市	5	71.4	19,500	84.0	94	109.3	356,615	100.6
	日向市	12	92.3	45,400	71.7	129	98.5	626,600	98.4
	串間市	3	75.0	17,200	76.1	26	81.3	99,397	76.5
	西都市	2	40.0	3,500	11.8	39	60.9	173,740	71.8
	えびの市	0	-	0	-	7	70.0	20,500	69.5
	三股町	4	80.0	11,300	71.7	40	125.0	138,330	154.1
	高原町	0	-	0	-	0	0.0	0	0.0
	国富町	2	100.0	9,000	128.6	25	69.4	93,380	92.3
	綾町	0	0.0	0	0.0	4	40.0	9,950	37.0
	高鍋町	1	-	800	-	23	176.9	64,140	162.5
	新富町	1	50.0	400	8.7	19	61.3	54,550	56.0
	木城町	1	-	5,000	-	11	64.7	37,850	58.0
	川南町	1	-	1,000	-	8	114.3	16,140	114.9
	門川町	2	200.0	4,500	204.5	20	133.3	56,090	124.2
	高千穂町	2	100.0	10,000	278.6	29	76.3	97,240	80.3
	日之影町	0	0.0	0	0.0	5	500.0	12,700	423.3
五ヶ瀬町	0	-	0	-	0	0.0	0	0.0	
小計	153	90.5	588,383	82.7	1,836	95.8	7,679,407	97.3	
協会制度	経営安定関連	0	-	0	-	0	0.0	0	0.0
	根保証	0	-	0	-	3	100.0	75,000	75.0
	当座貸越	7	175.0	72,000	225.0	65	120.4	1,129,500	147.6
	長期経営	0	-	0	-	0	-	0	-
	カードローン	19	82.6	91,000	66.7	183	85.5	1,051,500	88.1
	提携カードローン	0	0.0	0	0.0	15	4.9	34,100	4.9
	SS連携カードローン	0	0.0	0	0.0	167	80.7	358,300	74.5
	信金5カードローン	3	-	14,000	-	3	-	14,000	-
	工事金引当貸	0	0.0	0	0.0	6	85.7	158,000	94.0
	継続型短期	0	-	0	-	1	100.0	10,000	100.0
	税理士会短期	45	562.5	335,000	418.8	168	2100.0	1,374,000	1717.5
	特定社債保証	0	-	0	-	0	-	0	-
	流動資産	0	-	0	-	4	80.0	219,200	66.8
	経営力強化保証	0	-	0	-	1	100.0	83,500	83.5
	その他	1	-	3,000	-	9	150.0	44,038	246.2
小計	75	57.7	515,000	111.5	625	76.6	4,551,138	114.9	
一 般	18	94.7	426,820	119.4	282	88.7	5,850,066	90.6	
合 計	304	75.2	2,126,243	91.8	3,617	90.8	28,270,221	97.9	

(単位：千円，%)

当 月 末 保 証 債 務 残 高				代 位 弁 済			
				年 度 中 累 計			
件 数	前年比	金 額	前年比	件 数	前年比	金 額	前年比
518	89.6	5,024,230	84.7	2	100.0	6,015	32.5
2,108	91.2	16,245,021	96.2	35	92.1	204,860	73.2
400	101.5	3,972,115	98.0	0	0.0	0	0.0
120	210.5	1,159,546	224.9	0	-	0	-
830	72.9	2,891,387	63.9	16	53.3	82,590	47.9
88	73.9	1,021,216	83.1	4	100.0	36,732	63.7
4,064	88.4	30,313,515	91.5	57	75.0	330,196	57.2
2,522	102.9	6,719,165	101.8	33	113.8	80,551	106.9
988	99.8	2,590,374	97.0	8	114.3	15,891	88.7
1,002	99.6	2,975,706	103.7	12	150.0	28,181	122.7
429	104.9	1,103,512	109.0	2	40.0	2,036	12.2
286	114.9	693,756	117.2	1	100.0	1,976	67.4
418	102.7	1,449,948	106.9	6	600.0	16,686	2391.2
107	97.3	241,882	95.8	0	0.0	0	0.0
174	95.6	467,104	91.3	0	-	0	-
32	80.0	51,621	93.3	0	-	0	-
88	141.9	221,025	147.6	1	50.0	3,559	79.7
6	66.7	4,571	40.2	0	-	0	-
70	109.4	163,876	121.6	0	0.0	0	0.0
26	96.3	35,016	77.6	0	-	0	-
46	97.9	88,102	128.6	3	-	5,033	-
39	102.6	78,159	110.5	0	-	0	-
28	155.6	72,850	130.7	0	-	0	-
19	111.8	25,964	112.0	0	0.0	0	0.0
47	127.0	87,812	114.5	0	-	0	-
89	97.8	186,128	97.5	0	-	0	-
16	114.3	29,228	119.5	0	0.0	0	0.0
7	77.8	10,784	56.3	0	-	0	-
6,439	102.6	17,296,581	103.0	66	115.8	153,911	101.2
129	66.8	1,610,929	71.2	4	80.0	46,508	70.8
3	100.0	75,000	75.0	0	-	0	-
134	100.8	2,112,843	97.4	0	-	0	-
33	80.5	582,251	73.9	1	-	29,343	-
395	91.0	2,176,576	91.9	1	-	5,033	-
333	92.5	752,963	92.0	2	100.0	4,156	144.7
423	271.2	943,200	258.0	0	-	0	-
1	-	5,000	-	0	-	0	-
6	85.7	158,000	94.0	0	-	0	-
1	100.0	10,000	100.0	0	-	0	-
148	-	1,212,900	-	0	-	0	-
1	50.0	48,000	33.3	0	-	0	-
5	83.3	267,200	78.6	0	-	0	-
6	100.0	179,617	76.8	0	-	0	-
36	76.6	303,425	86.0	1	100.0	18,294	897.2
1,654	119.1	10,437,904	103.1	9	112.5	103,335	146.4
1,575	94.5	25,032,549	93.9	12	52.2	93,479	85.0
13,732	98.6	83,080,549	95.8	144	87.8	680,922	74.9

6. 金融機関別

金融機関	保 証 承 諾		保 証 承 諾				当 月 末 保 証 債 務 残 高	
	当 月 中		年 度 中 累 計		前 年 比		件 数	構 成 比
	件 数	金 額	件 数	金 額	件 数	金 額		
宮 崎 銀 行	94	762,600	1,252	10,956,530	87.8	84.3	5,641	41.08
鹿 児 島 銀 行	18	122,300	159	1,493,170	108.2	134.5	576	4.19
大 分 銀 行	2	4,700	18	203,160	128.6	191.8	46	0.33
肥 後 銀 行	0	0	2	52,000	66.7	50.0	7	0.05
福 岡 銀 行	0	0	5	123,600	71.4	123.0	32	0.23
西 日 本 シ テ ィ 銀 行	12	162,073	121	1,593,573	142.4	137.0	324	2.36
小 計	126	1,051,673	1,557	14,422,033	92.6	92.6	6,626	48.25
宮 崎 太 陽 銀 行	79	499,420	775	6,695,035	103.5	115.5	2,770	20.17
南 日 本 銀 行	4	29,500	55	383,300	134.1	120.1	145	1.06
小 計	83	528,920	830	7,078,335	105.1	115.7	2,915	21.23
宮 崎 都 城 信 用 金 庫	26	190,900	374	2,282,553	78.2	103.9	1,257	9.15
延 岡 信 用 金 庫	30	200,500	281	1,677,824	82.2	89.8	952	6.93
高 鍋 信 用 金 庫	30	108,750	458	2,120,200	87.1	95.9	1,428	10.40
南 郷 信 用 金 庫	4	17,300	57	256,820	60.6	57.5	321	2.34
小 計	90	517,450	1,170	6,337,397	81.3	94.3	3,958	28.82
宮 崎 県 南 部 信 用 組 合	1	3,700	6	15,900	66.7	44.5	40	0.29
熊 本 県 信 用 組 合	4	24,500	46	306,150	93.9	109.6	103	0.75
全 国 信 用 組 合 連 合 会	0	0	0	0	-	-	0	-
小 計	5	28,200	52	322,050	89.7	102.2	143	1.04
み ず ほ 銀 行	0	0	0	0	0.0	0.0	26	0.19
三 菱 U F J 銀 行	0	0	1	30,000	50.0	107.7	12	0.09
三 井 住 友 銀 行	0	0	0	0	-	-	0	-
小 計	0	0	1	30,000	12.5	31.0	38	0.28
商 工 組 合 中 央 金 庫	0	0	7	80,406	175.0	143.6	52	0.38
日 本 政 策 金 融 公 庫	0	0	0	0	-	-	0	-
小 計	0	0	7	80,406	175.0	143.6	52	0.38
合 計	304	2,126,243	3,617	28,270,221	90.8	97.9	13,732	100.00

(単位：千円，%)

当月末保証 債務残高			代 位 弁 済								代位弁済率 (B)/(A)	
			当 月 中		年 度 中 累 計							
金 額(A)	前年比	構成比	件 数	金 額	件 数	前年比	金 額(B)	前年比	構成比	当月末	前年同期	
												40,748,238
4,153,655	104.8	5.00	1	1,976	6	100.0	13,435	43.3	1.97	0.32	0.78	
383,643	106.1	0.46	0	0	0	-	0	-	-	-	-	
64,552	47.9	0.08	0	0	0	0.0	0	-	-	-	2.16	
357,271	91.8	0.43	0	0	5	166.7	51,725	111.1	7.60	14.48	11.96	
2,729,941	112.6	3.29	0	0	3	33.3	21,800	44.2	3.20	0.80	2.04	
48,437,299	92.4	58.30	7	45,017	73	86.9	377,993	65.4	55.51	0.78	1.10	
16,100,092	101.2	19.38	2	3,910	35	120.7	138,703	82.5	20.37	0.86	1.06	
881,881	113.6	1.06	0	0	5	250.0	23,077	1597.1	3.39	2.62	0.19	
16,981,972	101.8	20.44	2	3,910	40	129.0	161,780	95.4	23.76	0.95	1.02	
5,336,025	102.0	6.42	1	653	10	76.9	37,645	141.6	5.53	0.71	0.51	
4,162,613	104.5	5.01	0	0	10	66.7	42,783	69.5	6.28	1.03	1.55	
5,579,858	104.7	6.72	0	0	10	142.9	57,314	210.6	8.42	1.03	0.51	
1,049,429	91.0	1.26	0	0	0	0.0	0	-	-	-	0.63	
16,127,925	102.7	19.41	1	653	30	75.0	137,742	112.3	20.23	0.85	0.78	
84,991	85.8	0.10	0	0	0	0.0	0	-	-	-	3.17	
384,749	109.1	0.46	0	0	0	0.0	0	-	-	-	4.25	
0	-	-	0	0	0	-	0	-	-	-	-	
469,739	104.0	0.57	0	0	0	0.0	0	-	-	-	4.02	
490,764	82.2	0.59	0	0	0	-	0	-	-	-	-	
126,065	64.2	0.15	0	0	0	-	0	-	-	-	-	
0	0.0	-	0	0	0	-	0	-	-	-	-	
616,829	69.8	0.74	0	0	0	-	0	-	-	-	-	
446,785	76.8	0.54	1	3,407	1	20.0	3,407	16.3	0.50	0.76	3.59	
0	-	-	0	0	0	-	0	-	-	-	-	
446,785	76.8	0.54	1	3,407	1	20.0	3,407	16.3	0.50	0.76	3.59	
83,080,549	95.8	100.00	11	52,987	144	87.8	680,922	74.9	100.00	0.82	1.05	

7. 市町村別

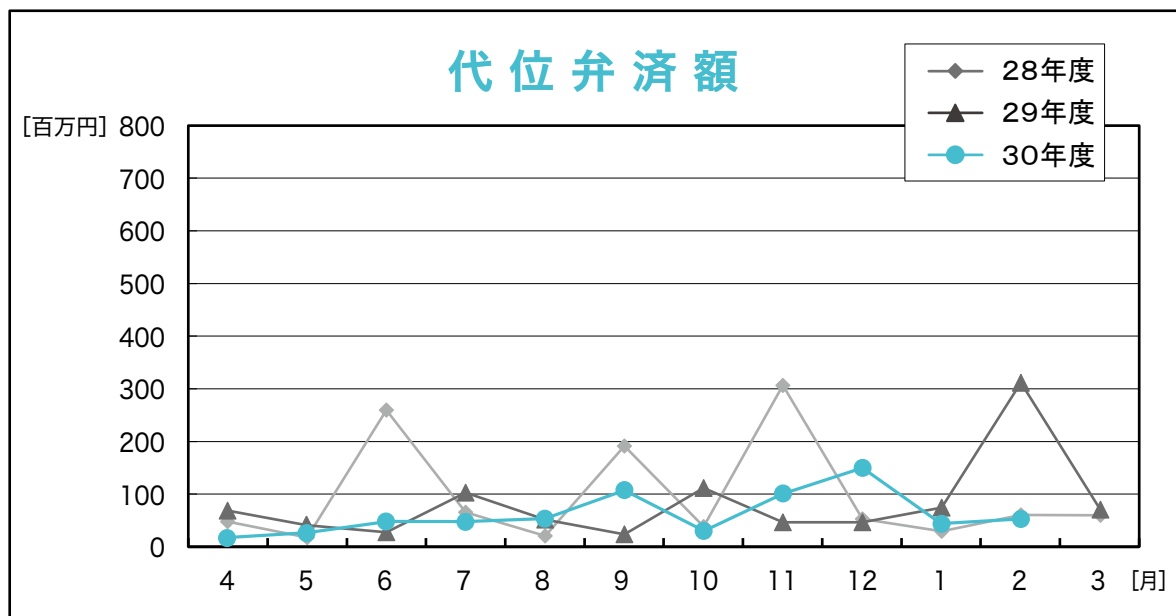
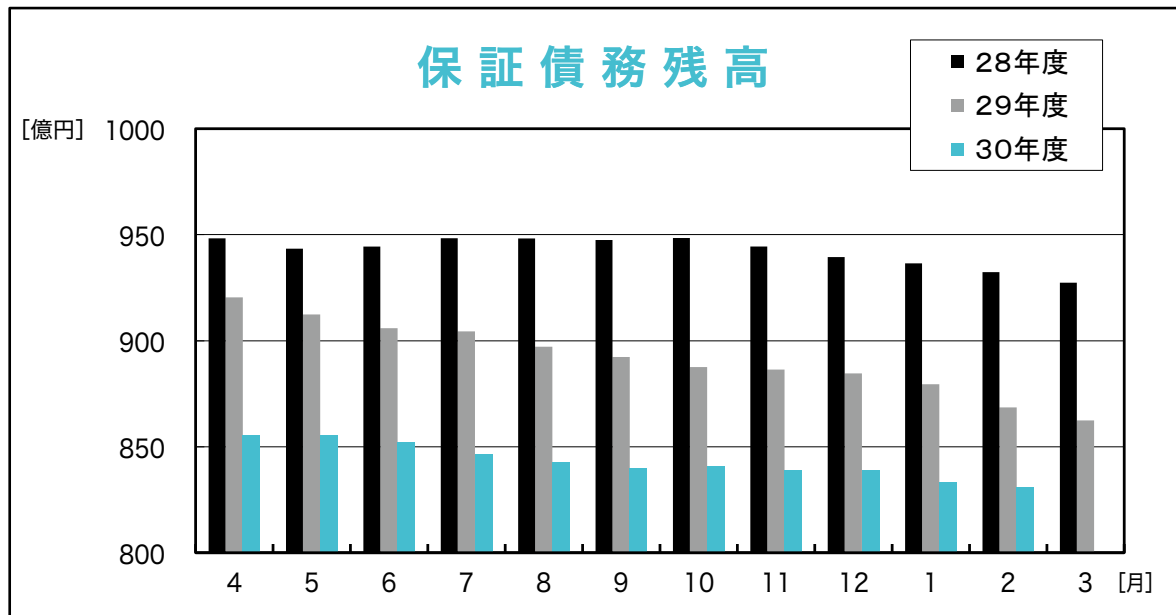
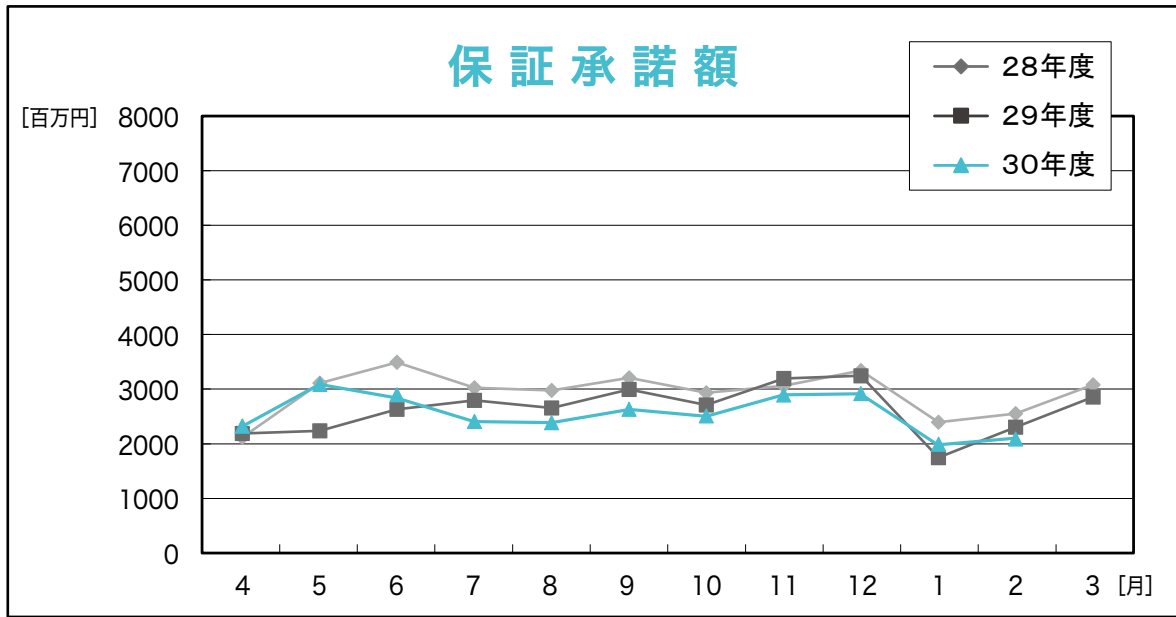
(単位：千円, %)

区分 市町村	保証承諾						当月末保証債務残高			
	当月中		年度中累計				件数	金額	前年比	
	件数	金額	件数	金額	前年比 件数	前年比 金額				
宮崎市	129	791,903	1,379	11,468,857	92.9	104.6	5,117	33,046,403	98.0	95.6
都城市	32	256,600	457	3,806,670	96.4	96.4	1,972	12,048,121	98.6	95.3
延岡市	48	360,600	487	3,730,554	88.1	95.8	1,868	10,010,130	96.9	94.7
日南市	19	121,400	174	1,288,790	101.2	109.1	720	4,287,986	101.3	99.1
小林市	9	186,000	152	985,715	110.9	119.9	500	2,591,284	105.0	99.7
日向市	16	80,900	231	1,538,108	89.9	82.7	824	4,985,052	102.5	98.2
串間市	6	40,200	51	323,097	78.5	94.1	212	931,688	91.0	82.3
西都市	5	23,500	84	721,200	54.9	67.2	390	2,166,756	95.1	93.5
えびの市	1	8,000	19	101,800	61.3	34.1	117	543,134	90.0	73.1
市計	265	1,869,103	3,034	23,964,791	91.2	98.3	11,720	70,610,554	98.4	95.5
三股町	5	16,300	94	601,410	120.5	100.5	296	1,870,478	106.5	101.0
高原町	4	64,000	19	155,900	86.4	66.5	89	737,303	100.0	101.3
国富町	6	40,000	60	548,280	72.3	96.8	192	1,066,803	100.5	100.5
綾町	1	6,000	17	107,930	70.8	40.6	86	620,314	96.6	94.4
高鍋町	3	9,440	64	454,380	83.1	104.8	248	1,365,555	90.2	93.5
新富町	3	23,400	67	498,750	70.5	87.0	212	1,368,033	98.1	94.0
西米良村	0	0	3	54,000	60.0	87.8	15	133,825	88.2	78.7
木城町	1	5,000	30	210,470	93.8	142.6	79	431,089	121.5	111.3
川南町	3	12,500	49	390,780	116.7	149.5	176	1,519,039	99.4	98.8
都農町	3	12,000	32	228,450	103.2	80.4	93	535,613	109.4	106.7
門川町	5	34,500	62	496,190	105.1	133.7	252	1,592,062	102.4	96.0
諸塚村	0	0	4	32,000	57.1	92.8	3	27,260	42.9	74.5
椎葉村	1	3,000	6	61,500	54.5	72.4	27	155,775	93.1	108.5
美郷町	0	0	9	69,200	100.0	73.4	24	141,735	114.3	112.2
高千穂町	3	25,000	52	321,490	89.7	99.5	152	631,451	95.0	94.6
日之影町	0	0	9	43,700	81.8	37.5	40	203,128	95.2	89.5
五ヶ瀬町	1	6,000	6	31,000	50.0	58.2	28	70,534	84.8	82.0
町村計	39	257,140	583	4,305,430	88.9	95.6	2,012	12,469,995	99.6	97.7
県外	0	0	0	0	-	-	0	0	-	-
合計	304	2,126,243	3,617	28,270,221	90.8	97.9	13,732	83,080,549	98.6	95.8

8. 業種別

(単位：千円, %)

区分 業種	保証承諾						当月末保証債務残高				代位弁済			
	当月中		年度中累計								年度中累計			
	件数	金額	件数	金額	前年比	構成比	件数	金額	前年比	構成比	件数	金額	前年比	構成比
製造業	40	306,200	394	3,407,570	78.2	12.05	1,427	9,847,121	89.4	11.85	20	166,399	229.5	24.44
食料品工業	11	92,500	120	1,393,900	84.9	4.93	410	4,000,895	89.3	4.82	12	106,170	4,061.1	15.59
繊維品工業	1	10,000	12	133,000	66.4	0.47	43	366,841	75.2	0.44	3	18,328	-	2.69
木材木製品工業	7	81,000	41	348,700	88.4	1.23	133	939,376	89.1	1.13	3	39,724	-	5.83
家具建具工業	2	7,500	26	114,800	48.6	0.41	104	406,922	110.4	0.49	1	864	19.4	0.13
紙工業	1	7,000	1	7,000	75.9	0.02	8	26,931	67.6	0.03	0	0	-	-
印刷製本業	6	44,600	30	239,800	100.5	0.85	81	584,602	98.7	0.70	0	0	0.0	-
化学工業	0	0	1	6,000	24.5	0.02	6	56,837	69.7	0.07	0	0	-	-
石油石炭工業	0	0	0	0	-	-	1	1,470	57.6	0.00	0	0	-	-
ゴム工業	3	25,000	8	98,800	62.5	0.35	40	310,241	94.3	0.37	0	0	-	-
皮革工業	0	0	1	4,000	200.0	0.01	1	3,616	189.9	0.00	0	0	-	-
窯業	0	0	5	83,000	86.5	0.29	31	367,776	88.0	0.44	0	0	-	-
機械工業	0	0	27	350,850	73.2	1.24	82	580,573	100.0	0.70	0	0	-	-
電気機器工業	0	0	4	16,200	8.6	0.06	24	141,205	38.1	0.17	0	0	-	-
車輛工業	0	0	0	0	0.0	-	5	54,621	70.3	0.07	0	0	-	-
船舶工業	0	0	6	34,500	132.7	0.12	14	56,751	155.1	0.07	0	0	-	-
金属工業	1	5,000	29	157,300	87.6	0.56	105	786,913	89.8	0.95	0	0	-	-
その他の工業	8	33,600	83	419,720	91.1	1.48	339	1,161,553	96.0	1.40	1	1,313	6.8	0.19
農林漁業	5	54,500	58	485,870	87.4	1.72	195	1,147,069	105.3	1.38	2	6,307	53.9	0.93
鉱業	0	0	3	35,000	42.2	0.12	9	150,086	89.1	0.18	0	0	-	-
建設業	93	533,300	1,146	8,391,431	97.2	29.68	3,215	15,824,615	99.5	19.05	24	108,387	144.7	15.92
卸売業	26	175,000	337	3,475,120	93.5	12.29	1,068	8,115,646	92.3	9.77	20	90,387	93.3	13.27
小売業	44	246,040	551	3,607,573	112.8	12.76	2,182	9,805,421	96.9	11.80	24	74,418	65.6	10.93
飲食業	22	252,373	272	1,478,437	112.8	5.23	1,297	4,757,324	97.9	5.73	25	83,040	104.6	12.20
運送倉庫業	2	26,500	83	1,092,660	114.7	3.87	310	2,729,106	95.6	3.28	3	15,248	107.7	2.24
サービス業	53	277,010	576	3,889,770	98.7	13.76	2,496	14,719,330	97.3	17.72	22	121,269	28.0	17.81
不動産業	13	199,400	132	1,892,820	131.8	6.70	646	6,610,207	101.7	7.96	4	15,467	149.5	2.27
その他の産業	6	55,920	65	513,970	73.9	1.82	887	9,374,625	90.9	11.28	0	0	0.0	-
合計	304	2,126,243	3,617	28,270,221	97.9	100.00	13,732	83,080,549	95.8	100.00	144	680,922	74.9	100.00



RANKING

～ 平成31年2月 保証承諾（金額別）上位100店舗 ～

(単位：千円，%)

順位	金融機関名		保証承諾額		
			件数	金額	前年比
1	西日本	宮崎	69	862,073	162.9
2	宮銀	都城北	43	642,200	115.6
3	宮銀	日向	65	586,150	81.1
4	宮銀	佐土原	60	554,940	60.8
5	鹿児島	宮崎	41	490,300	126.6
6	宮銀	橘通	43	488,940	119.2
7	宮銀	大工町	19	446,980	122.9
8	宮崎太陽	本店	35	405,000	119.5
9	宮銀	油津	31	401,350	203.3
10	宮銀	小林	42	396,595	67.2
11	西日本	都城	26	395,500	124.6
12	宮銀	本店	33	375,480	124.9
13	宮崎都城	大塚	32	352,840	250.1
14	宮銀	住吉	38	349,800	258.0
15	西日本	延岡	26	336,000	106.0
16	鹿児島	都城	30	322,980	136.7
17	宮銀	鷹尾	46	318,870	130.2
18	延岡信金	北	49	317,200	64.4
19	高鍋信金	本店	44	314,740	134.3
20	熊本信組	高千穂	46	306,150	151.5
21	宮銀	日向東	40	292,600	83.3
22	宮崎太陽	北	24	292,120	71.1
23	宮崎太陽	南	16	288,600	153.5
24	宮銀	大塚中央	39	277,130	84.0
25	鹿児島	日南	26	265,240	280.8
26	延岡信金	安賀多	49	263,560	117.0
27	宮崎太陽	青葉町	29	263,400	105.7
28	宮銀	柳丸	19	257,380	164.8
29	宮銀	妻ヶ丘	24	242,540	90.0
30	南日本	都城	31	242,000	95.6
31	宮銀	門川	15	237,500	133.7
32	延岡信金	出北	34	236,239	149.6
33	宮銀	恒富	28	232,750	92.8
34	宮銀	大淀	25	231,500	193.7
35	宮崎都城	都城	53	222,000	116.5
36	宮崎太陽	南延岡	12	217,800	219.1
37	宮銀	祇園町	26	215,070	77.4
38	宮崎太陽	小林	25	213,200	235.3
39	延岡信金	西階	37	211,730	118.1
40	宮銀	都農	21	205,840	93.1
41	宮崎太陽	平和台	23	202,600	134.8
42	宮銀	新富	24	201,640	102.4
43	宮崎太陽	京塚	26	196,560	204.5
44	宮崎太陽	住吉	15	196,000	87.7
45	宮崎太陽	飢肥	29	195,800	95.1
46	宮銀	高岡	25	192,480	89.2
47	宮崎太陽	清武	19	191,500	391.1
48	高鍋信金	木城	27	188,970	151.7
49	宮銀	南宮崎	32	186,200	122.8
50	宮崎太陽	堀川町	28	182,400	102.2

順位	金融機関名		保証承諾額		
			件数	金額	前年比
51	延岡信金	本店	32	179,740	73.7
52	宮銀	国富	22	179,150	49.5
53	宮崎太陽	国富	23	176,450	142.1
54	宮崎太陽	門川	22	173,200	259.3
55	宮銀	西都	21	172,920	53.0
56	宮崎太陽	西佐土原	15	171,400	252.1
57	延岡信金	駅前	30	166,075	104.7
58	宮銀	一の宮	17	165,500	110.7
59	宮銀	赤江	20	164,600	43.2
60	宮崎都城	生目	22	164,400	148.5
61	宮崎都城	三股	38	163,280	177.6
62	宮銀	平和台	18	163,000	100.6
63	宮崎太陽	佐土原	20	160,800	76.5
64	宮銀	大島	19	160,475	67.1
65	宮崎太陽	串間	21	159,397	118.8
66	宮崎太陽	延岡中央	21	158,600	142.8
67	高鍋信金	新富	32	157,570	57.8
68	宮崎太陽	花ヶ島	16	155,900	117.0
69	延岡信金	南延岡	25	155,880	88.3
70	高鍋信金	宮崎北	29	155,180	242.4
71	宮崎太陽	延岡	12	154,500	69.0
72	宮崎太陽	大工町	13	150,700	102.8
73	鹿児島	小林	25	150,700	67.0
74	宮銀	三股	28	149,320	110.3
75	宮崎太陽	都城	17	148,900	93.8
76	延岡信金	一ヶ岡	25	147,400	62.9
77	宮崎太陽	油津	19	147,000	96.1
78	宮崎都城	西都	18	146,870	109.2
79	宮崎太陽	財光寺	15	146,200	78.1
80	宮崎太陽	城ヶ崎	18	146,100	75.6
81	宮銀	延岡	25	142,760	59.8
82	宮崎都城	本店	24	141,825	50.7
83	宮崎都城	鷹尾	26	139,900	125.6
84	大分	延岡	9	139,700	168.6
85	宮銀	宮崎	13	139,400	40.6
86	宮崎太陽	田野	21	138,700	293.2
87	南日本	宮崎	23	137,800	208.7
88	宮崎太陽	日向	22	137,218	131.9
89	宮崎都城	神宮	17	134,298	101.3
90	宮崎都城	一万城	23	133,900	128.9
91	宮銀	東宮崎	18	131,000	42.6
92	鹿児島	日向	21	128,550	172.1
93	宮崎太陽	高鍋	11	124,500	156.1
94	宮崎太陽	西都	21	123,950	47.7
95	福岡	宮崎	5	123,600	123.0
96	宮銀	土々呂	14	122,250	145.5
97	宮崎太陽	日向北	23	121,300	515.1
98	宮崎太陽	三股	14	120,600	127.6
99	高鍋信金	上町	35	118,800	145.9
100	宮銀	川南	18	118,800	134.8

◆ 店舗名については略称で表記しております。

RANKING

～ 平成31年2月末 保証債務残高（金額別）店舗 ～

(単位：千円，%)

順位	9月末 グループ	金融機関名	保証債務残高		
			件数	金額	対9月末 伸張率
1	1	宮銀 本店	200	2,373,557	96.0
2	1	宮銀 大工町	112	1,845,146	108.7
3	1	宮銀 橘通	200	1,693,502	94.8
4	1	宮銀 日向	193	1,606,757	95.1
5	1	宮銀 小林	209	1,448,089	101.3
6	1	宮銀 都城北	156	1,431,744	94.5
7	1	西日本 宮崎	161	1,412,228	94.2
8	1	宮銀 油津	163	1,341,256	94.8
9	1	鹿児島 宮崎	200	1,303,879	95.7
10	1	宮銀 都城	130	1,205,983	96.9
11	1	宮銀 東宮崎	158	1,099,719	92.4
12	1	宮銀 日向東	147	1,090,214	97.3
13	1	宮崎太陽 本店	138	1,069,405	100.5
14	1	宮銀 佐土原	142	1,038,700	104.5
15	1	宮銀 鷹尾	185	935,149	97.1
16	1	宮銀 西都	130	914,748	96.4
17	1	宮銀 大塚中央	165	904,470	101.0
18	1	鹿児島 都城	114	889,595	97.7
19	1	宮銀 祇園町	145	877,272	96.8
20	1	宮銀 恒富	110	873,730	97.7
21	1	宮銀 門川	104	864,928	91.6
22	2	宮銀 住吉	90	839,738	115.3
23	1	宮銀 大淀	92	817,067	97.8
24	1	宮銀 宮崎	92	799,180	95.5
25	2	延岡信金 北	152	781,031	101.6
26	1	宮銀 赤江	88	775,884	88.7
27	2	宮崎太陽 北	98	769,847	102.3
28	2	宮崎太陽 延岡	84	750,702	101.0
29	1	宮銀 延岡	149	729,948	89.0
30	2	宮銀 新富	87	729,805	97.6
31	2	南日本 都城	109	723,636	110.6
32	2	西日本 都城	92	711,558	99.1
33	2	宮銀 三股	129	699,113	92.1
34	2	宮銀 国富	94	663,666	93.1
35	2	宮崎都城 本店	101	656,721	88.9
36	2	宮銀 南宮崎	104	650,274	101.4
37	2	鹿児島 日南	72	647,079	102.6
38	2	宮銀 妻ヶ丘	123	634,358	95.4
39	2	宮銀 柳丸	75	622,045	99.3
40	2	宮銀 谷頭	76	620,919	97.6
41	2	宮崎太陽 青葉町	89	616,841	95.9
42	2	西日本 延岡	71	606,155	107.1
43	2	宮銀 川南	69	603,887	97.7
44	2	宮崎太陽 西都	117	599,772	91.2
45	2	宮銀 都北町	61	597,417	103.1
46	2	延岡信金 安賀多	144	597,002	109.2
47	2	宮銀 吾田	121	592,529	90.1
48	2	宮崎太陽 南	96	591,003	94.5
49	2	宮崎太陽 都城	98	588,518	97.9
50	2	高鍋信金 本店	123	579,326	98.0

順位	9月末 グループ	金融機関名	保証債務残高		
			件数	金額	対9月末 伸張率
51	2	宮銀 串間	80	562,363	102.9
52	2	鹿児島 小林	71	553,921	109.4
53	2	延岡信金 本店	132	547,175	92.4
54	2	宮崎太陽 三股	54	525,623	101.8
55	3	宮崎都城 都城	132	523,576	108.4
56	2	高鍋信金 川南	72	506,825	98.6
57	2	延岡信金 一ヶ岡	119	503,017	98.7
58	2	宮銀 一の宮	70	501,687	97.8
59	2	宮銀 高鍋	82	499,998	96.3
60	2	みずほ銀 宮崎	26	490,764	91.6
61	2	宮銀 平和台	93	489,663	91.7
62	2	宮銀 高岡	75	488,259	93.2
63	3	宮崎都城 大塚	77	485,335	107.3
64	3	宮銀 大島	70	472,523	103.9
65	3	宮崎都城 神宮	79	471,017	96.7
66	3	延岡信金 出北	106	463,902	104.2
67	3	延岡信金 西階	108	459,857	118.1
68	3	宮崎太陽 日向	79	454,720	102.6
69	3	商工中金 宮崎	52	446,785	94.6
70	3	宮崎太陽 住吉	40	436,983	100.1
71	3	宮崎太陽 都北町	75	430,970	98.7
72	3	宮銀 高城	99	430,819	97.1
73	3	宮崎太陽 高鍋	61	419,141	95.6
74	3	宮崎太陽 財光寺	88	416,666	102.9
75	3	宮銀 高崎	64	412,901	96.1
76	3	延岡信金 南延岡	84	411,620	103.3
77	3	宮銀 高千穂	98	404,225	96.7
78	3	延岡信金 駅前	107	399,010	99.2
79	3	高鍋信金 新富	83	392,271	101.7
80	3	鹿児島 日向	58	391,554	106.0
81	3	熊本信組 高千穂	103	384,749	118.3
82	3	宮崎太陽 南延岡	59	384,245	109.1
83	3	宮崎太陽 小林	66	382,019	100.1
84	3	宮銀 田野	43	371,441	100.8
85	3	宮崎都城 西都	89	369,730	121.9
86	4	宮崎太陽 京塚	66	367,380	127.5
87	3	宮銀 清武	82	366,178	98.5
88	3	宮崎太陽 鷹尾	58	366,001	99.0
89	3	宮崎太陽 清武	56	359,936	106.4
90	3	宮崎太陽 延岡中央	63	356,983	100.1
91	3	宮銀 神宮	38	355,433	91.7
92	3	宮銀 霧島町	55	354,550	110.7
93	3	福岡 宮崎	30	349,767	96.7
94	3	宮崎太陽 国富	62	345,212	102.4
95	4	宮崎都城 三股	80	341,448	123.2
96	3	高鍋信金 高原	39	337,266	101.2
97	4	宮銀 都農	56	327,532	110.3
98	3	宮銀 綾	51	323,875	105.5
99	4	宮崎太陽 飢肥	63	318,795	116.1
100	3	宮崎太陽 大工町	56	317,955	97.1

◆グループ分け及び保証債務残高伸張率につきましては、保証月報 [平成28年8月号] の information 【「保証債務残高伸張率ランキング表彰」について】をご覧ください。

RANKING

～ 平成31年2月末 保証債務残高（金額別）店舗 ～

（単位：千円，％）

順位	9月末 %→7	金融機関名	保証債務残高		
			件数	金額	対9月末 伸張率
101	3	宮崎都城 和知川原	78	317,139	102.4
102	3	宮銀 出北	65	316,055	95.2
103	3	宮銀 財光寺	51	310,962	97.8
104	4	宮崎太陽 堀川町	69	307,228	106.5
105	4	宮崎太陽 門川	72	306,890	127.9
106	4	宮崎太陽 平和台	61	306,217	117.2
107	4	高鍋信金 宮崎北	71	295,789	104.4
108	3	宮崎太陽 花ヶ島	54	292,190	96.3
109	4	宮崎太陽 佐土原	63	288,695	101.2
110	4	高鍋信金 日向	80	281,652	97.4
111	4	宮銀 南延岡	54	275,006	97.0
112	4	高鍋信金 西都	72	269,843	96.4
113	4	高鍋信金 大工町	88	267,082	98.5
114	3	宮崎太陽 城ヶ崎	56	264,193	86.3
115	4	宮崎都城 大淀	68	262,768	87.9
116	4	宮崎太陽 油津	46	261,445	117.7
117	4	宮銀 飯野	45	260,319	89.3
118	4	宮銀 木花	57	258,644	90.2
119	4	高鍋信金 木城	61	258,205	131.1
120	3	宮崎都城 清武	55	253,249	76.4
121	4	宮崎太陽 船塚	50	249,839	105.7
122	4	宮崎太陽 串間	50	249,001	92.7
123	4	高鍋信金 日知屋	62	247,797	102.5
124	4	宮崎太陽 青島	41	247,171	96.8
125	4	宮崎太陽 西佐土原	38	242,251	108.9
126	4	宮銀 土々呂	38	241,285	93.2
127	4	宮崎都城 生目	66	240,830	95.5
128	4	宮崎太陽 アートセンター	53	237,194	103.0
129	4	高鍋信金 小林	76	236,761	110.6
130	4	宮崎太陽 都城北	43	235,320	115.7
131	4	宮崎太陽 田野	47	234,606	104.5
132	4	大分 延岡	24	226,004	92.8
133	4	宮崎太陽 赤江	50	222,314	89.4
134	4	宮崎都城 吉村	50	218,288	118.9
135	4	宮崎太陽 都農	28	215,100	92.5
136	4	宮銀 加納	41	213,918	87.7
137	4	宮崎都城 鷹尾	72	213,633	105.0
138	4	高鍋信金 宮崎東	72	208,811	100.0
139	4	鹿児島 延岡	34	205,791	95.6
140	4	宮崎太陽 大塚	46	204,860	92.3
141	4	南郷信金 串間	67	202,510	98.9
142	4	南郷信金 飫肥	46	202,491	98.6
143	4	高鍋信金 上町	80	202,125	102.8
144	4	宮崎都城 赤江	61	200,826	103.2
145	4	宮崎都城 一万城	63	200,394	93.6
146	4	宮崎太陽 出北	58	198,016	108.2
147	4	宮崎太陽 日向北	51	181,230	107.0
148	4	宮崎都城 沖水	56	177,745	94.1
149	4	宮崎都城 高城	42	176,872	97.8
150	4	宮銀 花ヶ島	36	165,216	98.4

順位	9月末 %→7	金融機関名	保証債務残高		
			件数	金額	対9月末 伸張率
151	4	高鍋信金 住吉	37	162,137	96.6
152	4	宮銀 希望ヶ丘	41	160,429	94.2
153	4	高鍋信金 えびの	51	160,180	109.4
154	4	南郷信金 本店	53	157,956	104.6
155	4	大分 宮崎	22	157,639	112.3
156	4	宮銀 中央市場	25	156,121	86.1
157	4	高鍋信金 国富	38	150,949	80.1
158	4	高鍋信金 佐土原	44	149,619	103.1
159	4	高鍋信金 宮崎南	54	146,407	97.4
160	4	高鍋信金 財光寺	45	144,762	101.0
161	4	宮崎都城 祝吉	54	143,031	96.9
162	4	南日本 宮崎	33	142,124	103.9
163	4	宮崎太陽 あやめ原	35	138,469	106.7
164	4	高鍋信金 清武	42	137,949	118.8
165	4	高鍋信金 大島	50	135,770	113.1
166	4	三菱UFJ 福岡	12	126,065	95.7
167	4	宮崎太陽 宮崎市場	25	125,051	109.2
168	4	高鍋信金 都農	31	118,087	93.1
169	4	宮崎太陽 高千穂	29	111,556	91.6
170	4	宮崎太陽 大塚北	38	105,278	94.8
171	4	高鍋信金 門川	30	105,145	94.6
172	4	南郷信金 北郷	30	97,735	88.3
173	4	南郷信金 田野	23	95,929	115.1
174	4	南郷信金 油津	42	93,255	97.2
175	4	宮銀 高原	32	93,044	57.3
176	4	南郷信金 駅前	23	86,351	99.5
177	4	高鍋信金 本郷	27	85,103	98.0
178	4	宮崎都城 高崎	34	83,426	107.8
179	4	鹿児島 えびの	15	81,339	110.3
180	4	南郷信金 木花	14	64,541	97.5
181	4	鹿児島 財部	7	56,963	86.5
182	4	南部信組 日南	23	55,646	101.3
183	4	肥後 湯前	2	52,000	100.0
184	4	南郷信金 目井津	10	26,218	88.5
185	4	南部信組 串間	15	25,376	93.0
186	4	南郷信金 大堂津	13	22,443	66.4
187	4	宮銀 国分	1	15,000	100.0
188	4	鹿児島 栗野	1	12,591	91.3
189	4	南日本 末吉	1	10,480	96.8
190	4	肥後 宮崎	3	9,386	95.3
191	4	福岡 二日市	2	7,504	94.7
192	4	宮崎太陽 南鹿児島	1	7,263	92.4
193	-	鹿児島 本店	1	6,549	0.0
194	4	南日本 志布志	2	5,641	93.8
195	4	南部信組 本店	2	3,969	48.8
196	4	肥後 多良木	2	3,166	89.8
197	4	鹿児島 志布志	1	2,300	88.5
198	4	鹿児島 末吉	1	1,472	77.8
199	4	鹿児島 岩川	1	624	77.6
200	-	-	-	-	-



information

県外金融機関との勉強会を開催しました

当協会では、金融機関の皆さまに信用保証制度をご理解いただき、より一層保証協会をご活用していただくこと、勉強会を開催しています。

これまでは県内金融機関との勉強会を中心に開催してきましたが、今回、西日本シティ銀行延岡支店および鹿児島銀行宮崎支店の皆さまとの勉強会を開催しました。

●平成31年1月16日(水)の西日本シティ銀行延岡支店での勉強会

7名の行員の皆さまにお集まりいただき、信用補完制度の見直しや保証事務の注意点について説明をしました。

●平成31年1月24日(木)の鹿児島銀行宮崎支店での勉強会

18名の行員の皆さまにお集まりいただき、信用補完制度の見直しや保証事務の注意点に加え、代位弁済や経営支援部の業務についても説明をしました。

勉強会後の情報交換会でも活発な意見交換を行うことができ、担当者同士の信頼関係を一層深めることができました。

今後も地域中小企業・小規模事業者の皆さまに、より質の高いサービスをご提供できるよう、金融機関との連携強化に努めてまいります。

※信用保証協会は、金融機関・関係機関との情報交換の場を積極的に設けたいと思っております。勉強会等のご要望がありましたらお気軽に(業務部 TEL:0985-24-8253)までご相談ください。

門川町商工会・町内金融機関・行政連絡会議へ出席しました

平成31年2月8日(金)に門川町役場で行われた標記会議へ出席しました。

本会議は、門川町商工会・宮崎銀行門川支店・宮崎太陽銀行門川支店・高鍋信用金庫門川支店・門川町による意見交換の場として開催されているもので、今回、門川町よりお声かけをいただき当協会も出席させていただきました。

門川町中小企業特別融資制度および門川町小口零細企業融資制度の利用状況や改善余地、生産性向上特別措置法にかかる導入促進基本計画・先端設備等導入計画の進捗状況についてなど活発に意見交換が行われました。

また、門川町の取組として、門川ブランディング推進事業やひむかBiz(日向市が設置した相談無料のビジネスサポートセンター)出張相談会の開催などの紹介がありました。

当協会では、今後ともこのような機会を通じてお互いの施策や取組み等を情報交換し、中小企業支援に役立てていきたいと考えております。

※信用保証協会は、自治体や関係機関との連携を一層深めていきたいと思っております。会議やセミナー等の開催の際はぜひ当協会(業務部 TEL:0985-24-8253)へもお声かけください。

小規模事業者向け支援メニューのご案内

当協会では、小規模事業者の皆さまの資金繰り円滑化を支援するために、小規模事業者を対象とした保証制度をご用意しております。平成30年4月には限度額の拡充も実施しておりますので、この機会に是非ご利用ください。

○無担保無保証人による特別小口保証

ご利用いただける方	従業員20人（商業・サービス業では5人）以下の小規模事業者で、次の要件を備えている方 1) 県内で引き続き1年以上同一の業種に属する事業を営んでいる方 2) 最近1年間の所得税（含法人税）、事業税もしくは県市町村民税の所得割のいずれかについて納期が到来した税額があるものであって、かつ当該税額を完納している方		
保証限度額	1企業 2,000万円 ※但し、本制度以外の他の保証付借入との併用はできません		
責任共有制度	責任共有対象外（100%保証） ※但し、NPO法人（医業を主たる事業とする方を除く）は責任共有対象になります		
資金使途	運転資金、設備資金	保証期間	5年以内
担保	不要	保証人	不要
保証料率	責任共有対象外 0.84% 責任共有対象 0.71%	貸付利率	金融機関所定利率

○小口零細企業保証

ご利用いただける方	常時使用する従業員数が20人（娯楽業・宿泊業を除く商業・サービス業は5人）以下の方 ※但し、NPO法人（医業を主たる事業とする方を除く）は対象となりません		
保証限度額	2,000万円 ※但し、既存の保証付借入残高と合算して2,000万円の範囲内に限る		
責任共有制度	責任共有対象外（100%保証）		
資金使途	運転資金、設備資金	保証期間	7年以内（据置6ヵ月）
担保	原則不要	保証人	原則法人代表者のみ
保証料率	0.50%～2.20%	貸付利率	金融機関所定利率

○県・市町の制度融資

宮崎県及び次の市町は、制度融資において小規模事業者向けの制度融資をご用意しております。保証料補助がある制度融資になりますので、資金調達コストの軽減を図ることができます。

なお、保証限度額や保証期間等につきましては自治体によって異なりますので、詳しくは保証協会宛にご連絡ください。

宮崎県	小規模企業経営安定貸付				
宮崎市	小規模企業者特別融資	都城市	小口零細企業融資	延岡市	小規模企業特別融資
日南市	小口零細企業特別融資	小林市	小口零細企業特別融資	日向市	小規模企業特別融資
串間市	小口零細企業融資	西都市	小規模事業者特別融資	えびの市	小口零細企業融資
三股町	小規模企業特別融資	高原町	小規模企業融資	国富町	小規模事業者小口融資
綾町	小規模企業者特別融資	高鍋町	小口零細企業融資	新富町	小規模企業特別融資
木城町	小規模企業特別融資	川南町	小口零細企業融資	門川町	小口零細企業融資
高千穂町	小口零細企業融資	日之影町	小口零細企業融資	五ヶ瀬町	小口零細企業融資

【お問い合わせ先】（業務部）TEL.0985-24-8253

「税理士会提携短期貸付保証制度」の取扱期間延長のご案内

平成30年2月1日より取扱いを開始しております南九州税理士会宮崎県連合会との連携制度「税理士会提携短期貸付保証制度」につきましては、好評につき取扱期間を1年間延長し平成32年1月31日迄といたしました。

税理士会提携短期貸付保証制度とは…

顧問税理士と当協会が連携して経営状況の把握に努め、継続的な経営改善への取り組みを支援する制度です。

必要運転資金について定時償還を伴わない一括払い方式の短期資金を一定期間（最長5年間）継続してご利用いただくことでキャッシュアウトが抑えられ、資金繰りの改善が可能になります。

【資格要件】

次のすべての要件を満たす方

- 1回以上の確定申告を行っていること
- 顧問税理士または顧問税理士法人が月次管理を行い、申込時に「推薦書」、継続申込時に「決算概要確認書（更新用）」のご提出ができること
- 申込時において金融機関の借入が延滞しておらず、返済緩和を受けていないこと

【制度の概要】

保証限度額：保証料率区分が ④～⑨ 1,000万円、①～③ 300万円

※直近申告書における平均月商の3倍以内であることが必要

保証料率：通常の保証料率から 0.1%割引

保証割合：責任共有制度対象

取扱期間：平成32年1月31日まで（保証承諾額が20億円に達した場合は受付終了）

その他：(1)継続申込時に保証限度額要件が無い場合は、顧問税理士、取扱金融機関および当協会による今後の改善に向けた協議を行うこととします。

(2)継続申込時に2期連続して保証限度額要件が無い場合は、顧問税理士あるいは当協会による専門家派遣制度等により「経営改善計画書」の作成が必要です。

【お問い合わせ先】（業務部）TEL.0985-24-8253

第5回九州地区信用保証協会親善フットサル大会に参加しました

2月16日（土）に佐賀県武雄市の武雄市白岩体育館に於いて、九州地区信用保証協会親善フットサル大会が開催されました。同大会は今回で5回目を迎え、フットサルを通じて協会間や世代間の枠を超えた親睦を深める機会として、沖縄県を除く九州持ち回りで毎年開催しています。

今回は12チーム・約100名の職員が集まり、当協会からも2チーム・9名（内1チームは大分信保との混合）が参加しました。結果は8位、11位と奮いませんでしたが、各県信保職員との親睦も深まり、非常に有意義な時間となりました。



当協会ではフットサル部のほか、野球部も活動しています。ともに年1回の大会に参加する程度の練習量・チームレベルではありますが、随時対戦相手を募集しておりますので、親睦を目的とした交流戦のお声掛けをお待ちしております。

【お問い合わせ先】（総務部）TEL.0985-24-8251

お知らせ

当協会では、各部直通電話を設置しておりますので、ご利用ください。

総務部

TEL (0985) 24-8251
FAX (0985) 32-2187

管理部

TEL (0985) 24-8252
FAX (0985) 22-4155

業務部

TEL (0985) 24-8253
FAX (0985) 24-8102

経営支援部

TEL (0985) 89-0022
FAX (0985) 22-4155

各種様式のホームページへの掲載について

当協会ホームページに、金融機関向けの“会員専用ページ”を設けております。こちらから各種様式のダウンロードが可能となっておりますので、是非ご利用ください。

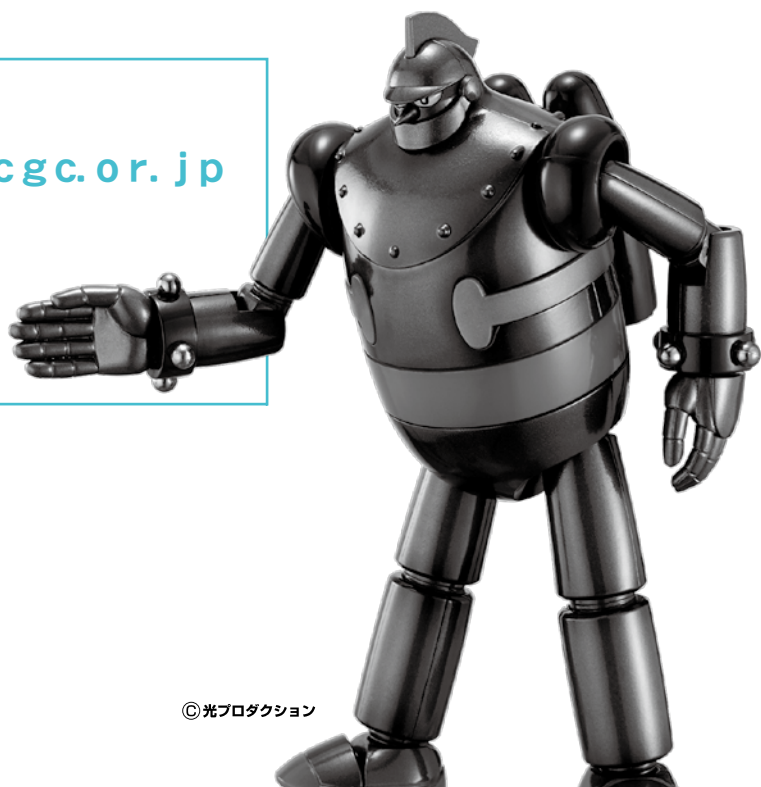
● ホームページURL ●

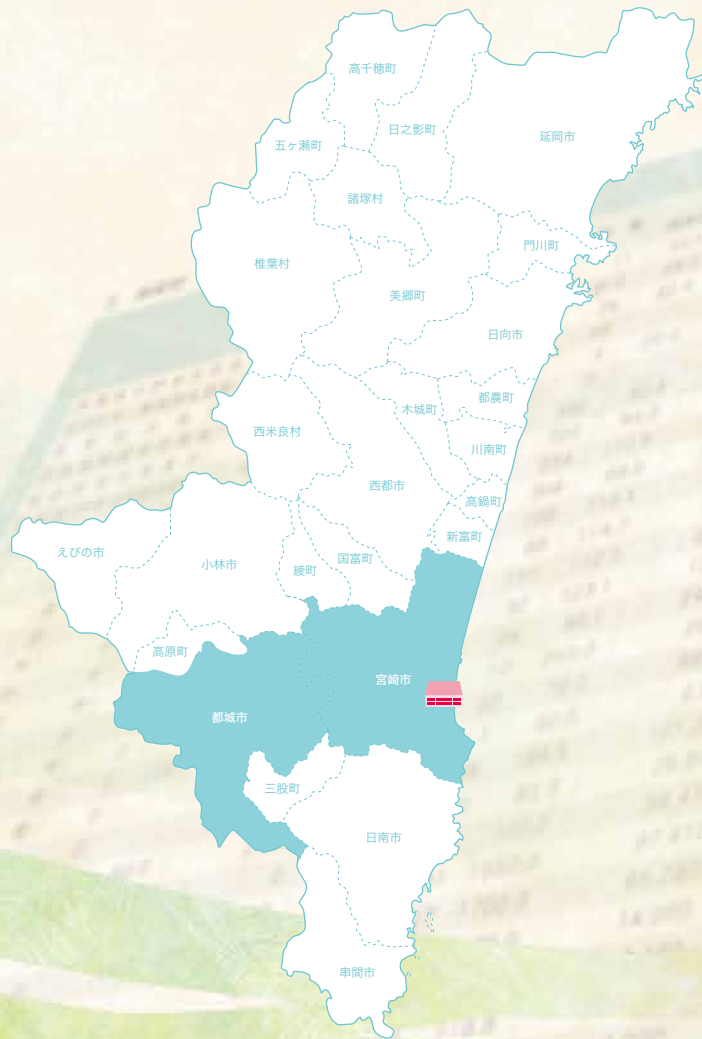
<http://www.miyazaki-cgc.or.jp>

● アクセス方法 ●

トップページ → 会員専用ページ
→ ID・パスワードを入力してログイン

その他の内容も随時更新しておりますので、是非ご覧ください。





業務管轄区域のご案内

保証申込の相談、金融・経営相談などお気軽にご利用下さい。



〒880-0804 宮崎市宮田町2番23号

総務部/TEL.(0985)24-8251 FAX.(0985)32-2187
 管理部/TEL.(0985)24-8252 FAX.(0985)22-4155
 業務部/TEL.(0985)24-8253 FAX.(0985)24-8102
 経営支援部/TEL.(0985)89-0022 FAX.(0985)22-4155

業務部	業務1課	宮崎市、都城市
	業務2課	宮崎市、都城市以外県内全域
経営支援部	県内全域	

