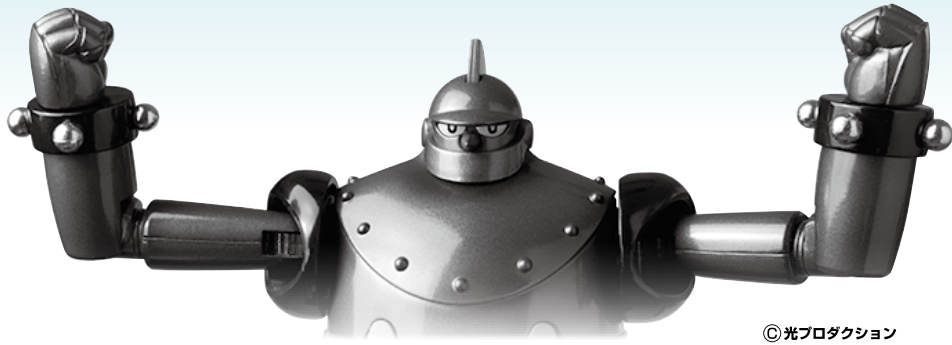


保証月報

2019
7
JULY
令和元年6月現在





CONTENTS

令和元年6月 主要業務概況	1
令和元年度 保証動向	1
保証状況	
1 金額別	2
2 期間別	2
3 資金使途別	3
4 新規・継続別	3
5 制度別	4～5
6 金融機関別	6～7
7 市町村別	8
8 業種別	9
グラフ（保証承諾額・保証債務残高・代位弁済額）	10
Ranking	11～13
～ information ～	14～16

保証月報をご覧いただくにあたってのご注意

- ◆個々の金額は、円単位の数字を百円単位で四捨五入し千円単位に直したものです。そのため、個々の金額の合計が、合計の金額にならない場合があります。
- ◆構成比の数字は、小数点第三位を四捨五入したものです。そのため、個々の構成比の合計がちょうど100%にならない場合があります。
- ◆保証状況につきましては、保証決定後の保証内容変更に伴い、表示される内容が変動することがあります。

なお、ご不明な点、お問い合わせ等がありましたら、総務部までご連絡下さい。

令和元年 6月 主要業務概況

(単位：千円, %)

区分	当 月 中				当 月 末			
	件 数	金 額	対 前 年 比		件 数	金 額	対 前 年 比	
			件 数	金 額			件 数	金 額
保証申込	452	3,254,554	120.5	102.7	1,054	7,973,821	94.7	88.0
保証承諾	430	2,890,020	120.1	101.3	995	7,196,014	94.9	86.7
保証債務残高	-	-	-	-	13,580	81,611,822	98.1	95.9
代位弁済(元利)	13	28,728	108.3	59.1	34	121,479	125.9	131.4
求償権残高	-	-	-	-	128	426,396	99.2	79.7

令和元年度 保証動向

(単位：千円, %)

区分 月別	保 証 承 諾						保 証 債 務 残 高						
	前 年 度			当 年 度			前 年 度			当 年 度			
	件数	金額	前年比	件数	金額	前年比	件数	金額	前年比	企業数	件数	金額	前年比
4	322	2,338,893	106.0	263	1,779,271	76.1	13,917	85,377,754	92.9	9,590	13,616	82,035,189	96.1
5	368	3,107,620	138.2	302	2,526,723	81.3	13,901	85,423,170	93.7	9,557	13,545	81,244,411	95.1
6	358	2,852,855	107.6	430	2,890,020	101.3	13,840	85,082,242	94.0	9,557	13,580	81,611,822	95.9
7	313	2,424,184	86.3				13,759	84,482,374	93.5				
8	329	2,404,204	90.0				13,768	84,230,351	94.0				
9	339	2,647,860	87.9				13,748	83,939,277	94.2				
上期計	2,029	15,775,616	101.1	995	7,196,014	86.7	-	-	-	-	-	-	-
10	366	2,525,847	92.7				13,795	84,008,272	94.8				
11	328	2,913,340	90.6				13,786	83,798,366	94.7				
12	347	2,932,625	89.8				13,789	83,765,196	94.9				
1	243	1,996,550	113.4				13,758	83,259,936	94.9				
2	304	2,126,243	91.8				13,732	83,080,549	95.8				
3	361	2,555,467	88.9				13,718	82,863,152	96.2				
下期計	1,949	15,050,072	93.1				-	-	-	-	-	-	-
累 計	3,978	30,825,688	97.1	995	7,196,014	86.7	-	-	-	-	-	-	-

(単位：千円, %)

区分 月別	代 位 弁 済 額 (元 利)						対 債 務 者 回 収 (元 本)					
	前 年 度			当 年 度			前 年 度			当 年 度		
	件数	金額	前年比	件数	金額	前年比	件数	金額	前年比	件数	金額	前年比
4	6	16,625	24.2	9	27,123	163.1	7	83,994	89.1	2	25,726	30.6
5	9	27,266	66.4	12	65,628	240.7	7	36,626	102.0	3	29,985	81.9
6	12	48,590	172.9	13	28,728	59.1	5	27,298	77.9	4	17,755	65.0
7	13	48,253	47.0				9	29,706	178.3			
8	12	53,735	104.1				2	44,463	98.7			
9	25	108,484	451.5				8	15,269	57.5			
上期計	77	302,953	95.8	34	121,479	131.4	38	237,356	93.6	9	73,466	49.7
10	9	30,594	27.2				5	37,431	126.1			
11	21	100,674	213.7				3	69,472	137.0			
12	16	149,640	320.6				10	25,192	116.5			
1	10	44,073	58.5				3	18,212	67.9			
2	11	52,987	17.0				0	19,868	29.0			
3	9	111,878	156.7				11	25,389	47.4			
下期計	76	489,846	73.7				32	195,563	77.9			
累 計	153	792,800	80.8	34	121,479	131.4	70	432,919	85.8	9	73,466	49.7

保証状況

1. 金額別

(単位：千円，%)

金額	区分	当月中				年度中累計			
		件数	金額	構成比	前年比	件数	金額	構成比	前年比
1,000千円以下		12	10,750	0.37	62.0	37	31,415	0.44	52.3
1,000千円超	2,000千円以下	53	94,980	3.29	93.5	143	252,250	3.51	101.9
2,000千円超	3,000千円以下	88	255,661	8.85	144.1	186	530,809	7.38	92.7
3,000千円超	5,000千円以下	95	433,975	15.02	160.6	219	987,515	13.72	104.3
5,000千円超	10,000千円以下	141	1,212,510	41.96	138.5	293	2,489,110	34.59	112.0
10,000千円超	15,000千円以下	15	194,734	6.74	89.7	37	492,734	6.85	73.8
15,000千円超	20,000千円以下	14	263,300	9.11	70.7	37	689,900	9.59	74.7
20,000千円超	30,000千円以下	8	209,110	7.24	88.6	19	508,417	7.07	66.6
30,000千円超	50,000千円以下	3	135,000	4.67	32.3	19	853,864	11.87	66.4
50,000千円超	60,000千円以下	0	0	-	-	2	120,000	1.67	100.0
60,000千円超	70,000千円以下	0	0	-	-	0	0	-	0.0
70,000千円超	80,000千円以下	1	80,000	2.77	-	3	240,000	3.34	320.0
80,000千円超	100,000千円以下	0	0	-	0.0	0	0	-	0.0
100,000千円超	150,000千円以下	0	0	-	-	0	0	-	-
150,000千円超		0	0	-	-	0	0	-	-
合計		430	2,890,020	100.00	101.3	995	7,196,014	100.00	86.7
平均保証承諾額		6,721千円				7,232千円			

2. 期間別

(単位：千円，%)

期間	区分	当月中				年度中累計			
		件数	金額	構成比	前年比	件数	金額	構成比	前年比
3ヵ月以下		10	75,800	2.62	164.8	27	147,240	2.05	64.1
3ヵ月超	6ヵ月以下	29	263,881	9.13	165.1	49	452,381	6.29	83.9
6ヵ月超	1ヵ年以下	139	949,900	32.87	206.7	252	2,150,780	29.89	150.2
1ヵ年超	2ヵ年以下	30	158,500	5.48	54.6	71	422,000	5.86	52.6
2ヵ年超	3ヵ年以下	8	14,950	0.52	32.7	28	70,900	0.99	89.8
3ヵ年超	4ヵ年以下	7	40,000	1.38	689.7	21	71,120	0.99	222.3
4ヵ年超	5ヵ年以下	45	187,694	6.49	61.1	141	613,951	8.53	74.2
5ヵ年超	7ヵ年以下	140	913,735	31.62	111.3	333	2,064,125	28.68	95.1
7ヵ年超	10ヵ年以下	18	214,460	7.42	43.9	53	662,190	9.20	48.6
10ヵ年超		4	71,100	2.46	31.1	20	541,327	7.52	65.8
合計		430	2,890,020	100.00	101.3	995	7,196,014	100.00	86.7
平均保証期間		47.1ヶ月				52.7ヶ月			

3. 資金使途別

(単位：千円，%)

区分 資金使途	当 月 中				年 度 中 累 計			
	件 数	金 額	構成比	前年比	件 数	金 額	構成比	前年比
運 転	340	2,409,546	83.37	107.1	720	5,582,950	77.58	89.9
設 備	36	185,824	6.43	165.7	127	576,504	8.01	127.2
運 転・設 備	54	294,650	10.20	60.2	148	1,036,560	14.40	63.3
合 計	430	2,890,020	100.00	101.3	995	7,196,014	100.00	86.7

4. 新規・継続別

(単位：千円，%)

区分 新規・継続	当 月 中				年 度 中 累 計			
	件 数	金 額	構成比	前年比	件 数	金 額	構成比	前年比
新 規	71	301,420	10.43	94.6	181	775,275	10.77	89.3
継 続	359	2,588,600	89.57	102.1	814	6,420,739	89.23	86.4
合 計	430	2,890,020	100.00	101.3	995	7,196,014	100.00	86.7



5. 制度別

区 分		保 証 承 諾							
		当 月 中				年 度 中 累 計			
		件 数	前年比	金 額	前年比	件 数	前年比	金 額	前年比
県制度	創業新分野進出資金	3	300.0	11,500	460.0	9	180.0	88,820	54.3
	経営安定・事業再生資金	72	109.1	789,091	91.0	180	86.1	2,104,825	85.5
	事業拡大資金	0	0.0	0	0.0	5	71.4	48,000	38.2
	金融機関提案型資金	0	0.0	0	0.0	5	19.2	45,150	14.7
	緊急経営対策資金	0	-	0	-	0	0.0	0	0.0
	旧制度(平成19年度以前)	0	-	0	-	0	-	0	-
	小計	75	96.2	800,591	79.5	199	80.2	2,286,795	74.7
市町制度	宮崎市	79	127.4	330,715	117.3	196	97.0	830,735	96.0
	都城市	33	122.2	158,650	137.2	85	125.0	371,358	130.6
	延岡市	30	103.4	156,200	111.3	71	93.4	322,590	87.0
	日南市	10	76.9	54,980	84.5	21	55.3	95,880	62.0
	小林市	7	63.6	34,740	92.1	25	113.6	99,655	128.9
	日向市	10	50.0	52,110	55.5	31	77.5	158,910	76.0
	串間市	4	200.0	16,970	242.4	9	300.0	36,670	363.1
	西都市	2	200.0	7,500	75.0	16	160.0	78,400	123.0
	えびの市	0	0.0	0	0.0	1	50.0	3,000	46.2
	三股町	5	250.0	15,700	224.3	9	128.6	30,010	125.6
	高原町	0	-	0	-	0	-	0	-
	国富町	4	80.0	10,200	60.8	7	87.5	14,720	51.1
	綾町	0	-	0	-	1	100.0	3,000	352.9
	高鍋町	4	200.0	11,180	703.1	10	100.0	25,180	113.0
	新富町	1	50.0	2,000	108.1	3	60.0	9,100	90.5
	木城町	0	-	0	-	0	-	0	-
	川南町	0	0.0	0	0.0	2	66.7	4,000	62.5
	門川町	1	50.0	5,000	125.0	5	125.0	18,000	237.8
	高千穂町	3	300.0	10,500	525.0	7	175.0	21,000	185.0
	日之影町	0	-	0	-	1	-	3,000	-
五ヶ瀬町	1	-	3,000	-	2	-	8,000	-	
小計	194	107.2	869,445	110.2	502	99.8	2,133,208	99.1	
協会制度	経営安定関連	0	-	0	-	1	-	18,500	-
	根保証	1	100.0	5,000	100.0	1	100.0	5,000	100.0
	当座貸越	2	14.3	25,000	13.9	13	54.2	160,000	43.3
	長期経営	0	-	0	-	0	-	0	-
	カードローン	24	218.2	124,500	211.0	51	110.9	253,500	114.2
	提携カードローン	1	100.0	2,000	66.7	1	8.3	2,000	7.7
	SS連携カードローン	0	0.0	0	0.0	0	0.0	0	0.0
	信金5カードローン	1	-	5,000	-	1	-	5,000	-
	工事金引当貸	0	-	0	-	0	-	0	-
	継続型短期	0	-	0	-	0	-	0	-
	税理士会短期	112	861.5	680,000	596.5	173	596.6	1,126,100	429.8
	特定社債保証	0	-	0	-	0	-	0	-
	流動資産	0	-	0	-	1	100.0	48,000	100.0
	経営力強化保証	0	-	0	-	0	0.0	0	0.0
	その他	1	100.0	4,000	57.1	2	66.7	6,500	27.2
小計	142	229.0	845,500	206.0	244	125.8	1,624,600	134.9	
一 般	19	51.4	374,484	57.9	50	48.5	1,151,411	61.2	
合 計	430	120.1	2,890,020	101.3	995	94.9	7,196,014	86.7	

当 月 末 保 証 債 務 残 高				代 位 弁 済			
				年 度 中 累 計			
件 数	前年比	金 額	前年比	件 数	前年比	金 額	前年比
506	91.0	4,790,835	83.3	0	0.0	0	0.0
2,039	93.7	15,679,968	97.0	7	87.5	32,707	101.5
402	101.5	3,872,464	95.8	0	-	0	-
128	145.5	1,205,692	131.6	0	-	0	-
672	65.4	2,455,723	63.4	4	133.3	21,237	133.4
81	73.6	959,153	82.8	0	-	0	-
3,828	87.9	28,963,834	90.8	11	91.7	53,943	105.3
2,529	102.8	6,747,367	101.1	8	200.0	25,350	281.3
992	100.6	2,578,346	97.0	3	300.0	13,155	2392.1
992	99.0	2,967,215	101.9	1	50.0	251	2.4
427	102.2	1,106,918	102.5	0	-	0	-
283	112.7	704,767	119.0	0	-	0	-
414	101.7	1,454,407	102.8	0	0.0	0	0.0
106	96.4	242,442	95.8	0	-	0	-
177	100.0	471,327	98.2	0	-	0	-
32	84.2	49,803	88.0	0	-	0	-
96	143.3	220,952	142.5	0	0.0	0	0.0
5	62.5	3,732	55.8	0	-	0	-
73	115.9	159,209	118.5	0	-	0	-
25	100.0	35,524	89.5	0	-	0	-
50	102.0	98,297	127.7	0	0.0	0	0.0
40	93.0	79,558	105.8	0	-	0	-
31	163.2	75,286	136.9	0	-	0	-
20	117.6	26,977	99.7	0	-	0	-
50	122.0	95,182	118.6	0	-	0	-
88	100.0	184,641	104.4	0	-	0	-
17	121.4	30,677	132.5	0	-	0	-
6	85.7	14,663	104.7	0	-	0	-
6,453	102.6	17,347,287	102.1	12	92.3	38,757	128.5
109	61.6	1,508,313	73.2	1	-	4,197	-
3	100.0	75,000	75.0	0	-	0	-
133	95.7	2,030,529	94.1	0	-	0	-
32	80.0	541,998	73.2	0	-	0	-
394	91.6	2,146,963	91.6	0	0.0	0	0.0
327	95.9	735,535	95.2	0	-	0	-
420	127.7	940,200	126.6	2	-	1,784	-
3	-	14,000	-	0	-	0	-
6	85.7	158,000	94.0	0	-	0	-
1	100.0	10,000	100.0	0	-	0	-
302	974.2	2,240,750	776.7	0	-	0	-
1	100.0	40,000	71.4	0	-	0	-
5	100.0	267,200	102.8	0	-	0	-
6	100.0	166,314	80.7	0	-	0	-
30	73.2	280,654	78.9	0	-	0	-
1,772	114.2	11,155,455	108.7	3	300.0	5,981	118.8
1,527	92.8	24,145,245	93.2	8	800.0	22,798	375.0
13,580	98.1	81,611,822	95.9	34	125.9	121,479	131.4

6. 金融機関別

金融機関	保 証 承 諾		保 証 承 諾				当 月 末 保 証 債 務 残 高	
	当 月 中		年 度 中 累 計				件 数	構 成 比
	件 数	金 額	件 数	金 額	前 年 比			
					件 数	金 額		
宮 崎 銀 行	126	920,500	340	2,563,616	100.9	86.8	5,462	40.22
鹿 児 島 銀 行	18	117,740	46	291,330	88.5	61.7	605	4.46
大 分 銀 行	2	20,000	7	101,500	116.7	110.6	45	0.33
肥 後 銀 行	0	0	0	0	0.0	0.0	5	0.04
福 岡 銀 行	0	0	0	0	-	-	27	0.20
西 日 本 シ テ ィ 銀 行	12	143,000	36	582,800	81.8	99.5	326	2.40
小 計	158	1,201,240	429	3,539,246	97.3	85.2	6,470	47.64
宮 崎 太 陽 銀 行	135	844,235	263	1,812,455	116.4	86.2	2,808	20.68
南 日 本 銀 行	6	35,500	12	61,500	109.1	66.8	139	1.02
小 計	141	879,735	275	1,873,955	116.0	85.4	2,947	21.70
宮 崎 都 城 信 用 金 庫	34	204,870	82	505,228	73.9	78.1	1,229	9.05
延 岡 信 用 金 庫	35	207,000	76	417,160	92.7	88.2	976	7.19
高 鍋 信 用 金 庫	37	230,650	97	611,850	66.0	94.8	1,423	10.48
南 郷 信 用 金 庫	11	53,220	13	60,470	81.3	77.2	315	2.32
小 計	117	695,740	268	1,594,708	75.3	86.5	3,943	29.04
宮 崎 県 南 部 信 用 組 合	2	9,380	5	18,880	500.0	858.2	36	0.27
熊 本 県 信 用 組 合	9	71,691	15	136,991	125.0	141.2	98	0.72
全 国 信 用 組 合 連 合 会	0	0	0	0	-	-	0	-
小 計	11	81,071	20	155,871	153.8	157.0	134	0.99
み ず ほ 銀 行	0	0	0	0	-	-	25	0.18
三 菱 U F J 銀 行	0	0	0	0	-	-	11	0.08
三 井 住 友 銀 行	0	0	0	0	-	-	0	-
小 計	0	0	0	0	-	-	36	0.27
商 工 組 合 中 央 金 庫	3	32,234	3	32,234	300.0	402.9	50	0.37
日 本 政 策 金 融 公 庫	0	0	0	0	-	-	0	-
小 計	3	32,234	3	32,234	300.0	402.9	50	0.37
合 計	430	2,890,020	995	7,196,014	94.9	86.7	13,580	100.00

(単位：千円，%)

当月末保証 債務残高			代 位 弁 済								代位弁済率 (B)/(A)	
			当 月 中		年 度 中 累 計							
金 額(A)	前年比	構成比	件 数	金 額	件 数	前年比	金 額(B)	前年比	構成比	当月末	前年同期	
												39,006,646
4,270,453	103.2	5.23	0	0	0	0.0	0	-	-	-	0.06	
378,865	101.1	0.46	0	0	0	-	0	-	-	-	-	
51,672	76.0	0.06	0	0	0	-	0	-	-	-	-	
284,471	76.8	0.35	0	0	0	-	0	-	-	-	-	
2,923,337	114.0	3.58	1	3,341	1	100.0	3,341	35.7	2.75	0.11	0.36	
46,915,444	92.6	57.49	6	16,436	16	145.5	67,820	149.9	55.83	0.14	0.09	
16,407,276	103.1	20.10	2	2,610	7	116.7	26,981	241.3	22.21	0.16	0.07	
817,327	103.7	1.00	0	0	3	300.0	14,491	2635.0	11.93	1.77	0.07	
17,224,603	103.1	21.11	2	2,610	10	142.9	41,472	353.5	34.14	0.24	0.07	
5,203,622	98.8	6.38	3	6,680	3	150.0	6,680	81.4	5.50	0.13	0.16	
4,185,827	101.0	5.13	0	0	0	0.0	0	-	-	-	0.41	
5,671,912	103.0	6.95	2	3,003	4	100.0	4,814	47.1	3.96	0.08	0.19	
995,482	88.4	1.22	0	0	0	-	0	-	-	-	-	
16,056,842	100.1	19.67	5	9,683	7	77.8	11,494	32.4	9.46	0.07	0.22	
81,076	86.0	0.10	0	0	0	-	0	-	-	-	-	
353,821	107.9	0.43	0	0	0	-	0	-	-	-	-	
0	-	-	0	0	0	-	0	-	-	-	-	
434,897	103.0	0.53	0	0	0	-	0	-	-	-	-	
456,965	81.9	0.56	0	0	0	-	0	-	-	-	-	
101,682	61.0	0.12	0	0	0	-	0	-	-	-	-	
0	0.0	-	0	0	0	-	0	-	-	-	-	
558,647	77.0	0.68	0	0	0	-	0	-	-	-	-	
421,390	84.4	0.52	0	0	1	-	693	-	0.57	0.16	-	
0	-	-	0	0	0	-	0	-	-	-	-	
421,390	84.4	0.52	0	0	1	-	693	-	0.57	0.16	-	
81,611,822	95.9	100.00	13	28,728	34	125.9	121,479	131.4	100.00	0.15	0.11	

7. 市町村別

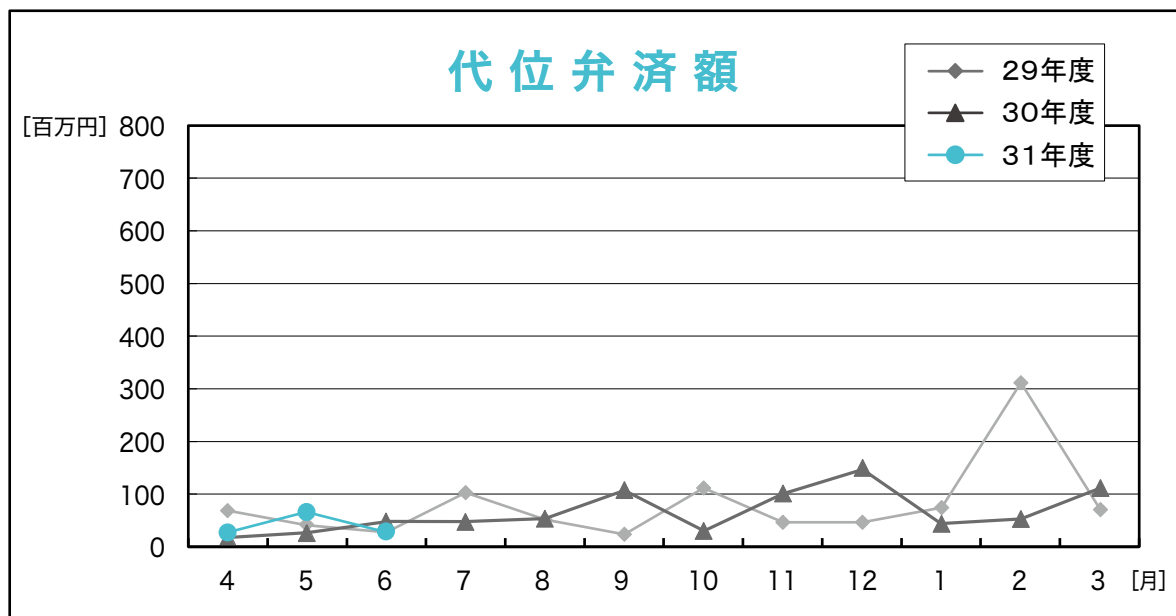
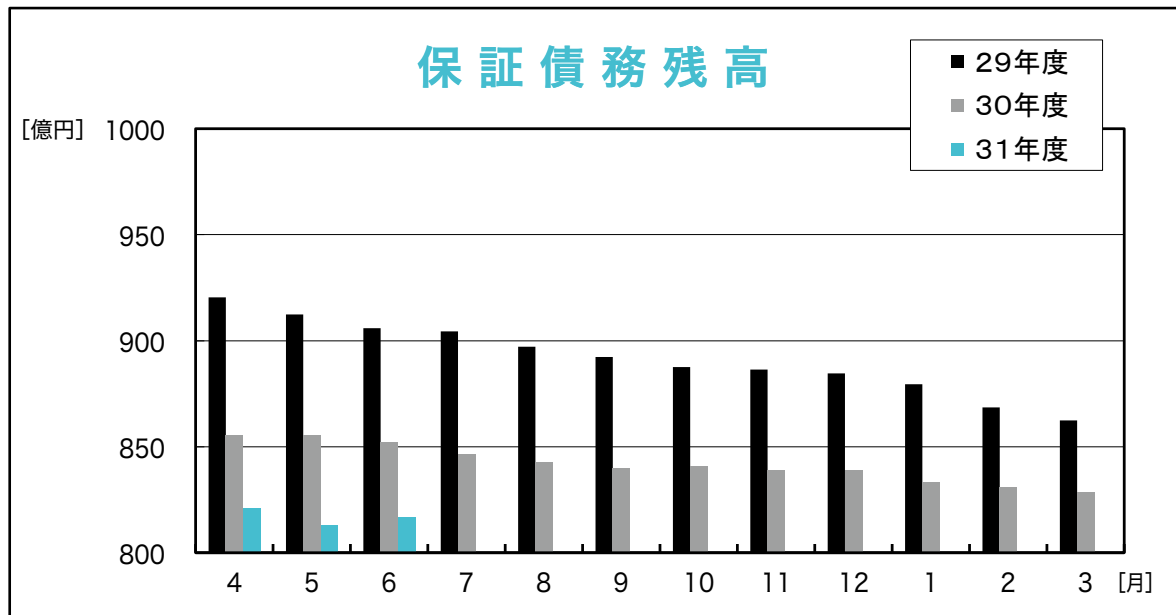
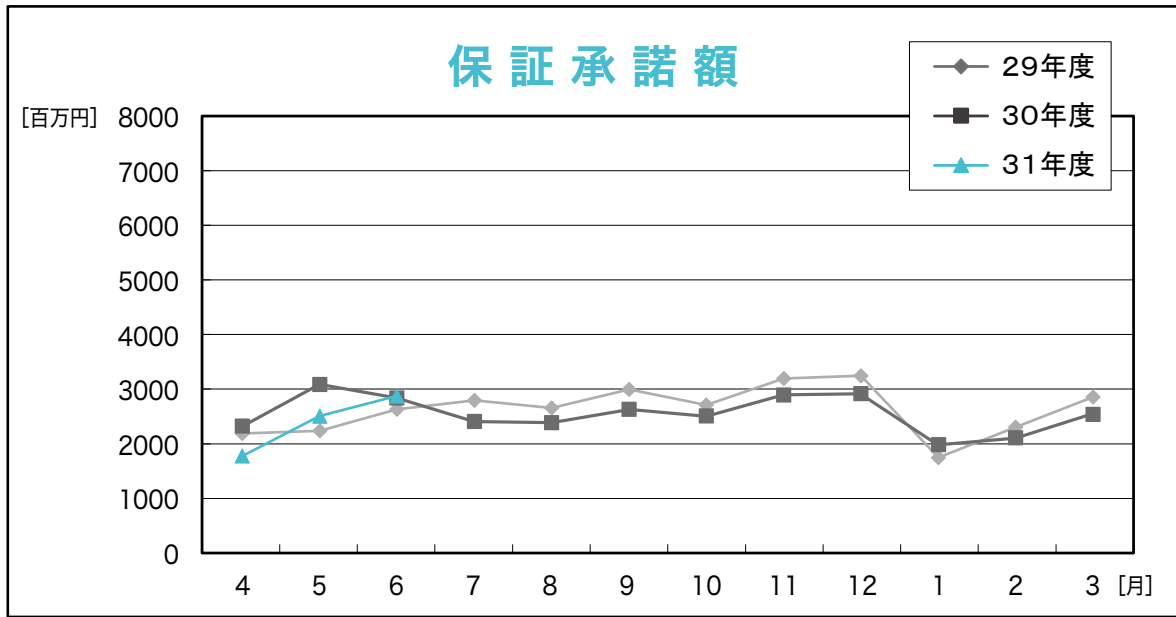
(単位：千円, %)

区分 市町村	保証承諾						当月末保証債務残高			
	当月中		年度中累計				件数	金額	前年比	
	件数	金額	件数	金額	前年比 件数	前年比 金額			件数	金額
宮崎市	176	1,137,549	380	2,594,039	95.5	69.6	5,074	32,419,760	98.4	95.4
都城	55	417,850	132	924,965	92.3	86.3	1,941	11,760,069	97.9	96.0
延岡	69	481,991	153	1,272,781	112.5	131.5	1,859	10,099,531	96.8	98.3
日南市	17	105,380	41	254,380	80.4	67.4	715	4,224,142	100.8	96.1
小林	12	53,740	36	151,055	94.7	79.0	487	2,543,399	101.7	100.1
日向	23	176,610	59	604,264	74.7	123.3	809	4,980,949	98.2	97.8
串間	10	30,920	17	76,620	188.9	124.4	204	871,807	91.5	83.0
西都	9	147,000	29	267,900	145.0	202.0	385	2,110,916	96.5	96.1
えびの	0	0	1	3,000	14.3	11.8	110	517,941	85.3	87.0
市計	371	2,551,040	848	6,149,004	96.3	87.3	11,584	69,528,514	98.0	96.1
三股	8	30,700	22	158,350	75.9	106.7	303	1,875,307	108.2	104.1
高原	0	0	5	36,700	125.0	262.1	87	733,015	97.8	102.6
国富	7	38,200	14	117,720	73.7	61.7	193	1,043,396	100.0	94.4
綾	0	0	3	8,000	75.0	57.8	84	550,310	92.3	85.5
高鍋	11	62,680	20	118,080	90.9	107.0	246	1,328,713	89.1	92.4
新富	4	13,500	8	32,600	44.4	31.2	196	1,099,467	89.1	78.0
西米良	0	0	1	15,000	50.0	28.8	12	131,671	66.7	73.9
木城	1	5,000	4	65,000	133.3	260.0	80	453,809	125.0	123.4
川南	4	49,400	10	138,400	52.6	62.7	174	1,537,945	96.7	96.0
都農	3	8,000	9	34,120	100.0	57.1	93	511,867	103.3	95.1
門川	9	66,000	25	148,740	138.9	80.2	260	1,635,283	104.0	97.5
諸塚	0	0	0	0	0.0	0.0	3	25,572	60.0	86.1
椎葉	0	0	4	13,300	400.0	332.5	29	158,061	107.4	115.8
美郷	1	3,500	3	38,500	75.0	165.9	24	158,137	126.3	119.5
高千穂	7	38,000	13	90,500	100.0	97.1	146	580,644	96.1	89.4
日之影	0	0	1	3,000	-	-	41	193,385	105.1	92.4
五ヶ瀬	4	24,000	5	29,000	-	-	25	66,729	92.6	103.9
町村計	59	338,980	147	1,047,010	88.0	83.4	1,996	12,083,308	98.8	95.2
県外	0	0	0	0	-	-	0	0	-	-
合計	430	2,890,020	995	7,196,014	94.9	86.7	13,580	81,611,822	98.1	95.9

8. 業種別

(単位：千円, %)

区分 業種	保証承諾						当月末保証債務残高				代位弁済			
	当月中		年度中累計								年度中累計			
	件数	金額	件数	金額	前年比	構成比	件数	金額	前年比	構成比	件数	金額	前年比	構成比
製造業	45	359,250	107	989,579	127.3	13.75	1,420	9,907,035	95.3	12.14	4	23,513	119.7	19.36
食料品工業	16	221,450	35	479,915	123.8	6.67	408	4,093,558	98.1	5.02	4	23,513	-	19.36
繊維品工業	1	10,000	2	16,000	53.3	0.22	42	364,654	101.9	0.45	0	0	0.0	-
木材木製品工業	2	10,000	5	35,000	42.2	0.49	133	972,983	92.3	1.19	0	0	-	-
家具建具工業	3	16,800	7	50,000	158.5	0.69	100	406,789	98.5	0.50	0	0	-	-
紙工業	0	0	0	0	-	-	7	24,004	67.4	0.03	0	0	-	-
印刷製本業	1	3,000	3	11,000	550.0	0.15	86	585,018	104.3	0.72	0	0	-	-
化学工業	0	0	1	20,000	-	0.28	7	72,317	97.5	0.09	0	0	-	-
石油石炭工業	0	0	0	0	-	-	1	1,110	50.7	0.00	0	0	-	-
ゴム工業	0	0	2	20,000	-	0.28	39	308,039	96.7	0.38	0	0	-	-
皮革工業	0	0	0	0	0.0	-	1	3,424	189.4	0.00	0	0	-	-
窯業	2	20,000	4	30,500	70.9	0.42	30	333,624	78.4	0.41	0	0	-	-
機械工業	2	12,000	9	53,000	94.4	0.74	82	588,534	102.3	0.72	0	0	-	-
電気機器工業	0	0	1	1,200	17.1	0.02	22	106,020	43.1	0.13	0	0	-	-
車輛工業	0	0	0	0	-	-	4	47,561	65.3	0.06	0	0	-	-
船舶工業	1	4,000	3	10,000	35.7	0.14	16	59,735	96.0	0.07	0	0	-	-
金属工業	7	33,200	11	107,064	251.9	1.49	101	770,664	89.3	0.94	0	0	-	-
その他の工業	10	28,800	24	155,900	249.2	2.17	341	1,169,001	100.8	1.43	0	0	0.0	-
農林漁業	5	34,550	13	81,950	73.1	1.14	200	1,141,806	103.7	1.40	0	0	-	-
鉱業	0	0	0	0	-	-	8	139,676	89.6	0.17	0	0	-	-
建設業	145	1,059,491	306	2,303,719	91.5	32.01	3,123	15,427,310	98.6	18.90	1	675	3.8	0.56
卸売業	43	379,370	90	835,720	90.6	11.61	1,062	7,942,303	92.8	9.73	7	28,509	569.9	23.47
小売業	59	312,850	134	692,090	52.5	9.62	2,141	9,630,555	96.7	11.80	5	12,151	36.3	10.00
飲食業	29	102,330	76	370,680	91.7	5.15	1,285	4,754,848	98.2	5.83	5	13,990	136.7	11.52
運送倉庫業	9	119,634	31	416,134	88.2	5.78	296	2,579,585	89.4	3.16	3	20,375	-	16.77
サービス業	75	373,145	178	1,101,832	96.3	15.31	2,507	14,625,385	97.3	17.92	6	7,775	124.7	6.40
不動産業	15	104,100	41	273,790	60.3	3.80	655	6,609,547	102.5	8.10	3	14,491	-	11.93
その他の産業	5	45,300	19	130,520	73.8	1.81	883	8,853,773	88.1	10.85	0	0	-	-
合計	430	2,890,020	995	7,196,014	86.7	100.00	13,580	81,611,822	95.9	100.00	34	121,479	131.4	100.00



RANKING

～ 令和元年6月 保証承諾（金額別）上位100店舗 ～

（単位：千円，％）

順位	金融機関名		保証承諾額		
			件数	金額	前年比
1	西日本	宮崎	19	236,800	58.1
2	西日本	延岡	10	218,000	325.4
3	宮銀	日向	19	175,550	95.9
4	宮銀	都城北	15	173,707	92.2
5	熊本信組	高千穂	15	136,991	141.2
6	宮銀	祇園町	8	128,750	273.9
7	西日本	都城	7	128,000	115.3
8	宮崎太陽	北	8	119,420	84.7
9	高鍋信金	西都	8	118,800	273.1
10	宮銀	門川	13	111,404	83.8
11	鹿児島	宮崎	17	103,100	56.6
12	宮銀	本店	8	102,700	63.5
13	宮崎太陽	本店	12	101,975	148.9
14	宮銀	鷹尾	17	99,150	96.6
15	宮崎太陽	清武	9	97,000	198.0
16	宮銀	油津	9	96,000	55.2
17	延岡信金	北	16	90,500	99.2
18	延岡信金	安賀多	9	88,500	149.2
19	宮銀	恒富	8	88,000	146.7
20	宮崎太陽	青葉町	7	86,000	83.1
21	鹿児島	日向	6	85,890	151.3
22	宮崎太陽	南	6	82,800	56.1
23	宮銀	佐土原	15	76,930	110.4
24	宮崎太陽	門川	9	73,000	205.6
25	宮銀	川南	4	69,400	121.3
26	宮銀	大工町	8	68,500	78.7
27	宮銀	延岡	6	67,100	203.0
28	宮銀	高崎	6	66,000	250.0
29	宮銀	高鍋	3	65,400	246.8
30	宮銀	串間	7	65,400	540.5
31	宮崎太陽	日向	3	65,000	176.4
32	大分	延岡	3	65,000	108.3
33	宮銀	小林	18	64,265	136.7
34	高鍋信金	財光寺	3	63,000	3150.0
35	宮銀	妻ヶ丘	7	62,100	146.0
36	宮崎太陽	都城	9	62,000	84.4
37	延岡信金	駅前	10	60,860	130.7
38	高鍋信金	本店	13	60,680	51.7
39	宮崎都城	都城	13	60,608	90.5
40	宮銀	都城	8	60,600	1346.7
41	宮崎太陽	花ヶ島	13	60,400	76.0
42	宮崎都城	一万城	7	59,050	202.9
43	宮崎太陽	佐土原	6	57,200	369.0
44	宮銀	大淀	7	56,200	59.3
45	宮銀	大塚中央	12	53,150	132.2
46	宮崎太陽	船塚	9	52,700	124.0
47	宮崎太陽	延岡	8	52,200	227.0
48	宮崎都城	清武	6	52,000	571.4
49	南日本	都城	10	51,500	82.3
50	高鍋信金	川南	5	49,000	92.3

順位	金融機関名		保証承諾額		
			件数	金額	前年比
51	延岡信金	南延岡	14	49,000	266.6
52	宮銀	希望ヶ丘	4	48,300	164.3
53	宮崎太陽	住吉	7	48,000	46.6
54	宮崎太陽	西都	9	46,500	229.1
55	宮崎太陽	南延岡	8	46,000	49.6
56	宮崎都城	生目	4	45,800	179.6
57	宮銀	高岡	7	45,200	117.4
58	宮崎太陽	赤江	6	44,800	640.0
59	宮銀	木花	6	44,500	423.8
60	高鍋信金	木城	2	43,000	195.5
61	宮銀	都北町	3	43,000	277.4
62	宮崎都城	西都	4	42,000	133.7
63	宮崎太陽	延岡中央	9	41,700	386.1
64	宮崎太陽	アートセンター	9	41,550	112.3
65	宮崎太陽	国富	6	41,000	47.7
66	宮崎都城	神宮	3	41,000	268.0
67	高鍋信金	大工町	9	39,200	392.8
68	宮崎太陽	財光寺	7	39,060	141.0
69	延岡信金	西階	9	39,000	114.7
70	宮銀	住吉	6	38,500	128.3
71	宮崎太陽	小林	8	38,500	74.2
72	宮崎太陽	三股	4	37,600	120.9
73	宮崎都城	鷹尾	7	37,450	58.8
74	宮銀	日向東	7	37,000	44.7
75	大分	宮崎	4	36,500	114.9
76	宮崎太陽	京塚	8	36,500	125.9
77	宮銀	田野	3	36,500	182.5
78	延岡信金	一ヶ岡	7	36,300	93.1
79	鹿児島	日南	9	36,300	33.6
80	宮銀	橘通	10	35,700	17.4
81	宮崎太陽	大塚	6	35,000	59.9
82	宮崎太陽	堀川町	7	34,500	176.9
83	宮崎都城	赤江	4	34,100	98.8
84	宮銀	三股	8	33,950	83.8
85	宮崎太陽	飫肥	8	33,900	78.1
86	宮崎太陽	宮崎市場	4	33,000	73.2
87	宮銀	柳丸	6	32,410	19.4
88	宮崎太陽	串間	6	32,300	70.2
89	商工中金	宮崎	3	32,234	402.9
90	延岡信金	出北	7	32,000	33.1
91	鹿児島	都城	7	32,000	41.0
92	宮銀	新富	4	31,000	69.5
93	高鍋信金	日知屋	7	31,000	146.9
94	宮崎都城	大塚	7	29,970	35.0
95	宮崎太陽	青島	5	29,100	58.2
96	宮銀	財光寺	5	27,500	83.3
97	宮崎太陽	都北町	5	26,900	89.7
98	宮崎太陽	高鍋	3	26,000	60.5
99	宮崎都城	本店	6	25,900	98.1
100	鹿児島	小林	5	24,040	216.6

◆ 店舗名については略称で表記しております。

RANKING

～ 令和元年6月末 保証債務残高（金額別）店舗 ～

（単位：千円，％）

順位	3月末 グループ	金融機関名	保証債務残高		
			件数	金額	対3月末 伸張率
1	1	宮銀 本店	194	2,229,422	94.8
2	1	宮銀 大工町	110	1,703,906	93.1
3	1	宮銀 橘通	199	1,621,403	97.4
4	1	宮銀 日向	194	1,585,342	101.2
5	1	宮銀 小林	198	1,405,022	97.7
6	1	西日本 宮崎	158	1,395,550	100.6
7	1	宮銀 都城北	155	1,357,740	97.3
8	1	鹿児島 宮崎	209	1,336,256	102.0
9	1	宮銀 油津	150	1,251,109	94.2
10	1	宮銀 都城	125	1,144,556	97.0
11	1	宮崎太陽 本店	139	1,074,992	100.0
12	1	宮銀 日向東	144	1,054,887	96.8
13	1	宮銀 佐土原	146	1,039,392	99.3
14	1	宮銀 東宮崎	148	1,000,962	92.0
15	1	宮銀 鷹尾	182	924,297	98.8
16	1	鹿児島 都城	120	900,528	98.5
17	1	宮銀 祇園町	139	899,567	104.5
18	1	宮銀 恒富	110	897,699	102.3
19	1	宮銀 西都	130	849,241	95.7
20	1	宮銀 門川	98	848,016	98.5
21	1	宮銀 住吉	96	834,847	97.0
22	1	宮銀 大塚中央	152	826,751	93.2
23	1	宮銀 赤江	86	783,932	97.8
24	1	宮銀 大淀	90	780,983	97.5
25	2	西日本 都城	90	765,665	110.0
26	2	宮崎太陽 北	96	762,209	98.7
27	2	西日本 延岡	78	762,122	116.0
28	2	延岡信金 北	151	753,416	97.4
29	2	宮銀 宮崎	87	742,029	97.5
30	2	宮崎太陽 延岡	77	719,644	97.0
31	2	宮銀 延岡	136	693,729	96.4
32	2	鹿児島 日南	82	671,730	98.1
33	2	南日本 都城	105	669,224	90.6
34	2	宮崎都城 本店	101	666,892	98.9
35	2	宮銀 三股	131	664,673	96.1
36	2	宮銀 南宮崎	108	643,533	99.7
37	2	宮銀 国富	95	642,819	95.0
38	2	宮銀 妻ヶ丘	119	637,966	100.7
39	2	延岡信金 安賀多	146	632,406	104.5
40	2	宮崎太陽 青葉町	88	627,263	101.0
41	2	宮崎太陽 南	92	616,059	100.7
42	2	宮銀 川南	61	606,504	101.3
43	2	宮銀 柳丸	76	601,346	99.2
44	2	宮銀 谷頭	73	591,669	96.7
45	2	宮崎太陽 都城	98	581,189	100.7
46	2	宮銀 都北町	59	573,722	98.8
47	2	宮崎太陽 西都	114	573,154	94.4
48	2	高鍋信金 本店	127	564,677	98.6
49	2	宮銀 吾田	118	555,134	95.1
50	2	宮銀 串間	73	553,546	103.1

順位	3月末 グループ	金融機関名	保証債務残高		
			件数	金額	対3月末 伸張率
51	2	宮崎太陽 三股	57	550,742	102.3
52	2	鹿児島 小林	71	537,526	94.0
53	2	宮崎都城 都城	132	532,189	100.6
54	2	延岡信金 一ヶ岡	123	530,001	101.3
55	2	高鍋信金 川南	76	521,951	100.4
56	3	宮銀 高鍋	82	521,867	104.7
57	2	宮銀 新富	74	521,821	86.4
58	2	延岡信金 本店	128	509,937	89.2
59	2	宮銀 一の宮	71	494,790	96.6
60	3	延岡信金 西階	118	477,287	101.5
61	3	宮崎太陽 日向	77	477,193	104.9
62	3	宮崎太陽 住吉	46	470,991	107.7
63	3	宮崎都城 神宮	76	470,116	101.3
64	3	宮銀 平和台	88	464,991	96.4
65	3	宮崎都城 大塚	74	461,960	96.9
66	3	みずほ銀 宮崎	25	456,965	94.4
67	3	延岡信金 出北	107	454,482	95.1
68	3	鹿児島 日向	62	447,325	112.4
69	2	宮銀 高岡	70	441,969	87.4
70	3	宮銀 大島	73	438,980	92.8
71	3	宮銀 高崎	63	429,789	105.6
72	3	宮崎太陽 高鍋	59	421,669	101.9
73	3	商工中金 宮崎	50	421,390	97.6
74	3	宮崎太陽 京塚	74	421,156	102.8
75	3	延岡信金 南延岡	93	418,416	100.7
76	3	宮崎太陽 都北町	73	417,387	97.3
77	3	延岡信金 駅前	110	409,883	102.1
78	3	宮崎太陽 財光寺	88	399,574	94.8
79	3	宮銀 高城	93	397,511	94.0
80	3	宮崎太陽 小林	69	397,053	102.9
81	3	宮崎太陽 清武	59	390,945	109.1
82	3	宮銀 高千穂	94	388,164	96.6
83	3	宮崎太陽 南延岡	58	381,939	100.8
84	3	宮崎太陽 鷹尾	58	369,049	96.8
85	3	高鍋信金 新富	80	363,960	93.7
86	3	熊本信組 高千穂	98	353,821	92.2
87	3	宮銀 田野	40	352,969	96.9
88	3	宮銀 神宮	34	351,997	100.3
89	3	宮銀 霧島町	52	349,895	99.2
90	3	宮崎太陽 国富	63	345,586	98.9
91	3	宮崎太陽 門川	78	341,220	112.6
92	3	宮崎太陽 延岡中央	64	340,185	97.8
93	3	宮銀 清武	77	337,900	93.0
94	3	宮崎太陽 飢肥	67	336,987	105.7
95	3	高鍋信金 高原	42	336,733	100.9
96	4	高鍋信金 西都	67	334,921	127.1
97	3	宮崎太陽 堀川町	71	325,935	100.1
98	3	宮崎太陽 平和台	63	320,411	99.0
99	3	宮銀 財光寺	51	316,984	100.8
100	3	宮崎太陽 大工町	53	312,501	96.5

◆グループ分け及び保証債務残高伸張率につきましては、保証月報 [平成28年8月号] の information 【「保証債務残高伸張率ランキング表彰」について】をご覧ください。

RANKING

～ 令和元年6月末 保証債務残高（金額別）店舗 ～

（単位：千円，％）

順位	3月末 %→7	金融機関名	保証債務残高		
			件数	金額	対3月末 伸張率
101	3	高鍋信金 宮崎北	75	312,333	103.5
102	3	宮銀 出北	66	310,028	99.5
103	4	宮崎太陽 佐土原	64	308,551	107.2
104	3	宮崎都城 三股	76	307,689	91.6
105	3	宮崎都城 西都	84	304,713	84.4
106	3	宮崎都城 和知川原	74	303,955	95.8
107	3	宮銀 都農	54	301,817	93.8
108	3	宮崎太陽 花ヶ島	56	301,323	94.6
109	4	宮崎太陽 船塚	57	281,085	104.7
110	4	宮崎都城 清武	59	280,791	112.7
111	3	福岡 宮崎	25	277,300	80.5
112	4	高鍋信金 大工町	87	275,586	102.1
113	4	宮崎太陽 城ヶ崎	52	274,598	94.3
114	4	宮崎太陽 油津	49	270,460	97.5
115	4	高鍋信金 木城	61	266,037	101.3
116	4	高鍋信金 日向	71	263,381	94.3
117	4	宮銀 南延岡	50	263,065	97.0
118	4	宮崎都城 一万城	66	259,172	120.4
119	4	宮銀 綾	48	256,026	94.5
120	4	宮崎都城 大淀	67	253,833	97.4
121	4	宮銀 飯野	44	252,069	97.3
122	4	宮崎太陽 青島	42	251,886	103.5
123	4	高鍋信金 日知屋	65	251,494	101.6
124	4	宮崎太陽 アートセンター	53	251,082	107.4
125	4	宮崎太陽 西佐土原	40	244,555	97.8
126	4	宮銀 木花	53	244,471	92.9
127	4	宮崎太陽 田野	47	243,621	96.1
128	4	宮崎太陽 赤江	51	240,564	108.1
129	4	宮崎太陽 都城北	49	238,015	101.0
130	4	宮崎太陽 串間	52	230,461	90.2
131	4	宮崎都城 吉村	51	226,267	104.5
132	4	高鍋信金 小林	71	223,383	95.8
133	4	宮崎都城 鷹尾	70	221,486	102.8
134	4	宮銀 加納	41	221,284	106.9
135	4	大分 延岡	22	220,725	94.1
136	4	鹿児島 延岡	35	219,154	100.5
137	4	宮崎太陽 大塚	47	210,080	109.7
138	4	宮銀 土々呂	35	209,604	83.8
139	4	南郷信金 飢肥	48	208,080	103.0
140	4	宮崎太陽 都農	27	205,341	96.8
141	4	高鍋信金 上町	81	203,501	102.2
142	4	宮崎都城 生目	58	203,463	82.9
143	4	高鍋信金 財光寺	42	193,636	135.7
144	4	宮崎太陽 出北	53	193,321	98.2
145	4	南郷信金 串間	65	193,250	96.4
146	4	高鍋信金 宮崎東	69	192,955	95.0
147	4	宮崎都城 赤江	57	191,070	97.0
148	4	宮崎太陽 日向北	53	182,298	98.4
149	4	宮崎都城 祝吉	60	169,724	105.8
150	4	宮崎都城 沖水	53	166,550	95.1

順位	3月末 %→7	金融機関名	保証債務残高		
			件数	金額	対3月末 伸張率
151	4	宮銀 希望ヶ丘	40	162,752	102.9
152	4	宮銀 花ヶ島	35	161,867	99.5
153	4	高鍋信金 宮崎南	57	160,421	111.0
154	4	高鍋信金 佐土原	47	160,211	106.1
155	4	大分 宮崎	23	158,140	101.3
156	4	高鍋信金 住吉	37	156,899	96.9
157	4	南郷信金 本店	52	154,595	99.7
158	4	高鍋信金 大島	52	152,730	114.0
159	4	高鍋信金 えびの	47	152,560	96.5
160	4	高鍋信金 国富	40	148,521	101.1
161	4	宮崎太陽 宮崎市場	28	140,145	113.8
162	4	高鍋信金 清武	41	139,659	101.2
163	4	宮銀 中央市場	23	138,119	89.6
164	4	宮崎太陽 あやめ原	36	135,085	96.7
165	4	南日本 宮崎	31	132,399	88.9
166	4	高鍋信金 都農	30	119,863	103.0
167	4	宮銀 高原	28	115,175	107.3
168	4	宮崎太陽 高千穂	30	114,083	104.6
169	4	高鍋信金 門川	33	110,201	106.6
170	4	宮崎太陽 大塚北	40	108,904	104.1
171	4	宮崎都城 高城	39	105,561	71.0
172	4	三菱UFJ 福岡	11	101,682	84.8
173	4	南郷信金 田野	25	99,501	108.2
174	4	南郷信金 北郷	30	96,409	100.8
175	4	南郷信金 油津	41	84,884	99.3
176	4	宮崎都城 高崎	32	78,191	95.3
177	4	鹿児島 えびの	14	76,707	95.7
178	4	南郷信金 駅前	19	71,009	84.6
179	4	高鍋信金 本郷	25	66,303	78.8
180	4	南部信組 日南	21	52,625	96.4
181	4	鹿児島 財部	6	47,296	86.7
182	4	南郷信金 木花	13	43,452	101.1
183	4	肥後 湯前	1	40,000	76.9
184	4	南部信組 串間	13	24,944	100.5
185	4	南郷信金 目井津	9	23,256	91.6
186	4	南郷信金 大堂津	13	21,047	95.3
187	4	宮銀 国分	1	15,000	100.0
188	4	鹿児島 志布志	2	14,643	119.6
189	4	鹿児島 栗野	1	11,635	94.2
190	4	南日本 末吉	1	10,364	99.2
191	4	肥後 宮崎	3	9,012	97.0
192	4	福岡 二日市	2	7,171	96.6
193	4	宮崎太陽 南鹿児島	1	6,787	95.0
194	4	鹿児島 本店	1	6,073	94.4
195	4	南日本 志布志	2	5,340	95.9
196	4	南部信組 本店	2	3,507	90.6
197	4	肥後 多良木	1	2,660	95.2
198	4	鹿児島 末吉	1	1,136	81.8
199	4	鹿児島 岩川	1	444	80.4
200	-	-	-	-	-



保証申込関係書類の提出基準が変更になります

7月1日(月)より保証申込関係書類の提出基準が変更になりましたのでお知らせいたします。

書類名	変更前	変更後
履歴事項全部証明書	初回は原本、以降は申込の都度3ヶ月以内の写しを提出	初回以降、内容に変更がない場合は提出不要 ※初回および前回から内容に変更がある場合に3ヶ月以内の写しを提出
(法人)印鑑証明書 (個人)印鑑登録証明書	初回および氏名・住所・印鑑に変更があった場合は原本、以降は申込の都度3ヶ月以内の写しを提出	初回以降、内容に変更がない場合は提出不要 ※初回および前回から内容に変更がある場合に3ヶ月以内の写しを提出

保証協会団信の「加入年齢引き上げ」並びに「取扱手数料の引き上げ期間延長」について

【加入年齢引き上げ】

平成31年4月1日(告知日)から、保証協会団信の加入年齢が引き上げられました。なお、継続期限については、平成31年4月1日時点で団信に加入している方も継続期限引き上げの対象となっております。

項目	変更前	変更後
加入年齢	満20歳以上～満66歳未満	満20歳以上～満71歳未満
継続期限	満70歳となった日の属する弁済責任期間の末日まで	満75歳となった日の属する弁済責任期間の末日まで

※現在ご利用いただいております「保証協会団信加入意思確認書」裏面、4. 加入対象者は変更前の年齢で記載しておりますのでご注意ください。
協会ホームページには変更後の年齢で記載した書式を掲載しておりますので適宜印刷してご利用ください。

【取扱手数料の引き上げ期間延長】

取扱手数料(新規加入1件につき5,000円)の引き上げ期間が延長になりました(2014年10月に、新規加入1件につき1,000円から引き上げられました)。

変更前	変更後
平成31年(2019年)2月融資実行分まで	令和2年(2020年)2月融資実行分まで ※

※今回の延長により、引き上げた取扱手数料の支払対象は、令和2年(2020年)3月までに初年度の特約料が口座振替される案件となります。

○お願い○

保証協会団信に加入する際に必要な申込関係書類(申込書兼告知書、債務弁済委託契約申込書)は日本生命に直接送付をご依頼ください(協会に在庫はありません)。

【請求先】 日本生命保険相互会社 公務第二部 FAX:03-5511-3016

【請求方法】 送付依頼書をFAX送信(申込関係書類綴りの裏表紙が送付依頼書です)

送付依頼書が無い場合、日本生命保険相互会社 公務第二部TEL:03-5533-5677までお電話をお願いいたします。

【お問い合わせ先】 (業務部業務統括課) TEL.0985-24-8253

商工組合中央金庫宮崎支店・宮崎県中小企業団体中央会との勉強会を開催しました

6月5日（水）に、商工組合中央金庫宮崎支店から5名、宮崎県中小企業団体中央会から5名の計10名の皆さまにご参加いただき勉強会を開催しました。

勉強会で発表のあった取組みについては次のとおりです。

1. 商工組合中央金庫：2019年度の重点事業について
2. 宮崎県中小企業団体中央会：ものづくり事業の概要および留意点について
3. 宮崎県信用保証協会：経営支援の実績について、農業ビジネス保証制度について

各機関の取組みについての理解を深めるとともに、実務担当者との交流を深めることができました。



勉強会風景

宮崎太陽銀行都城ブロックとの勉強会を開催しました

6月21日（金）に、宮崎太陽銀行都城北支店において宮崎太陽銀行都城ブロックから12名の皆さまにご参加いただき勉強会を開催しました。

勉強会では事前に要望のあった信用保証協会申込時の資格要件等についての説明をいたしました。また、当日も質問をしていただき活発な意見交換を行うことができました。



勉強会風景

※信用保証協会では、金融機関・関係機関との情報交換の場を積極的に設けたいと思っております。勉強会等のご要望がありましたら業務部（TEL.0985-24-8253）までお電話ください。

セーフティネット5号の指定業種が公表されました

令和元年7月1日から令和元年9月30日までのセーフティネット保証5号の対象業種219業種が公表されております。詳細につきましては中小企業庁のホームページ（<http://www.chusho.meti.go.jp>）をご覧ください。

【お問い合わせ先】（業務部業務統括課）TEL.0985-24-8253

小規模事業者向け支援メニューのご案内

当協会では、小規模事業者の皆さまの資金繰り円滑化を支援するために、小規模事業者を対象とした保証制度をご用意しております。限度額の拡充も実施しておりますので、この機会に是非ご利用ください。

○無担保無保証人による特別小口保証

ご利用いただける方	従業員20人（商業・サービス業では5人）以下の小規模事業者で、次の要件を備えている方 1) 県内で引き続き1年以上同一の業種に属する事業を営んでいる方 2) 最近1年間の所得税（含法人税）、事業税もしくは県市町村民税の所得割のいずれかについて納期が到来した税額があるものであって、かつ当該税額を完納している方		
保証限度額	1企業 2,000万円 ※但し、本制度以外の他の保証付借入との併用はできません		
責任共有制度	責任共有対象外（100%保証） ※但し、NPO法人（医業を主たる事業とする方を除く）は責任共有対象になります		
資金使途	運転資金、設備資金	保証期間	5年以内
担保	不要	保証人	不要
保証料率	責任共有対象外 0.84% 責任共有対象 0.71%	貸付利率	金融機関所定利率

○小口零細企業保証

ご利用いただける方	常時使用する従業員数が20人（娯楽業・宿泊業を除く商業・サービス業は5人）以下の方 ※但し、NPO法人（医業を主たる事業とする方を除く）は対象となりません		
保証限度額	2,000万円 ※但し、既存の保証付借入残高と合算して2,000万円の範囲に限る		
責任共有制度	責任共有対象外（100%保証）		
資金使途	運転資金、設備資金	保証期間	7年以内（据置6ヵ月）
担保	原則不要	保証人	原則法人代表者のみ
保証料率	0.50%～2.20%	貸付利率	金融機関所定利率

○県・市町の制度融資

宮崎県及び次の市町は、制度融資において小規模事業者向けの制度融資をご用意しております。保証料補助がある制度融資になりますので、資金調達コストの軽減を図ることができます。

なお、保証限度額や保証期間等につきましては自治体によって異なりますので、詳しくは下記担当部署にご連絡ください。

宮崎県	小規模企業経営安定貸付				
宮崎市	小規模企業者特別融資	都城市	小口零細企業融資	延岡市	小規模企業特別融資
日南市	小口零細企業特別融資	小林市	小口零細企業特別融資	日向市	小規模企業特別融資
串間市	小口零細企業融資	西都市	小規模事業者特別融資	えびの市	小口零細企業融資
三股町	小規模企業特別融資	高原町	小規模企業融資	国富町	小規模事業者小口融資
綾町	小規模企業者特別融資	高鍋町	小口零細企業融資	新富町	小規模企業特別融資
木城町	小規模企業特別融資	川南町	小口零細企業融資	門川町	小口零細企業融資
高千穂町	小口零細企業融資	日之影町	小口零細企業融資	五ヶ瀬町	小口零細企業融資

【お問い合わせ先】（業務部）TEL.0985-24-8253

お知らせ

当協会では、各部直通電話を設置しておりますので、ご利用ください。

総務部

TEL (0985) 24-8251
FAX (0985) 32-2187

管理部

TEL (0985) 24-8252
FAX (0985) 22-4155

業務部

TEL (0985) 24-8253
FAX (0985) 24-8102

経営支援部

TEL (0985) 89-0022
FAX (0985) 22-4155

各種様式のホームページへの掲載について

当協会ホームページに、金融機関向けの“会員専用ページ”を設けております。こちらから各種様式のダウンロードが可能となっておりますので、是非ご利用ください。

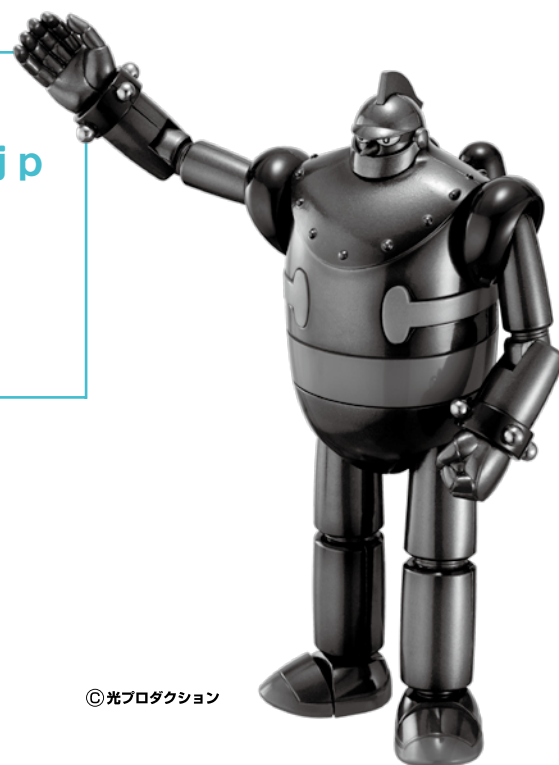
● ホームページURL ●

<http://www.miyazaki-cgc.or.jp>

● アクセス方法 ●

トップページ → 会員専用ページ
→ ID・パスワードを入力してログイン

その他の内容も随時更新しておりますので、是非ご覧ください。





業務管轄区域のご案内

保証申込の相談、金融・経営相談などお気軽にご利用下さい。

CREDIT GUARANTEE CORP. OF MIYAZAKI
宮崎県信用保証協会
<http://www.miyazaki-cgc.or.jp>

〒880-0804 宮崎市宮田町2番23号

総務部 / TEL.(0985)24-8251 FAX.(0985)32-2187
 管理部 / TEL.(0985)24-8252 FAX.(0985)22-4155
 業務部 / TEL.(0985)24-8253 FAX.(0985)24-8102
 経営支援部 / TEL.(0985)89-0022 FAX.(0985)22-4155

業務部	業務1課	宮崎市、都城市
	業務2課	宮崎市、都城市以外県内全域
経営支援部	県内全域	

