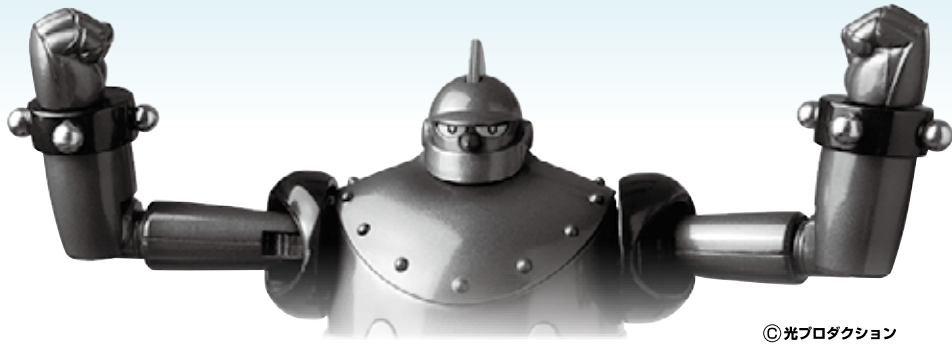


# 保証月報

CREDIT GUARANTEE CORP. OF MIYAZAKI



支えとなる“信用保証”を



# CONTENTS

平成30年4月 主要業務概況 .....	1
平成30年度 保証動向 .....	1
保証状況	
1 金額別 .....	2
2 期間別 .....	2
3 資金使途別 .....	3
4 新規・継続別 .....	3
5 制度別 .....	4～5
6 金融機関別 .....	6～7
7 市町村別 .....	8
8 業種別 .....	9
グラフ（保証承諾額・保証債務残高・代位弁済額） .....	10
Ranking .....	11～13
～ information ～ .....	14～16

## 保証月報をご覧いただくにあたってのご注意

- ◆個々の金額は、円単位の数字を百円単位で四捨五入し千円単位に直したものです。そのため、個々の金額の合計が、合計の金額にならない場合があります。
- ◆構成比の数字は、小数点第三位を四捨五入したものです。そのため、個々の構成比の合計がちょうど100%にならない場合があります。
- ◆保証状況につきましては、保証決定後の保証内容変更に伴い、表示される内容が変動することがあります。

なお、ご不明な点、お問い合わせ等がありましたら、総務部までご連絡下さい。

平成 30 年 4 月 主要業務概況

(単位：千円，%)

区 分	当 月 中				当 月 末			
	件 数	金 額	対 前 年 比		件 数	金 額	対 前 年 比	
			件 数	金 額			件 数	金 額
保 証 申 込	346	2,562,736	113.1	111.6	346	2,562,736	113.1	111.6
保 証 承 諾	322	2,338,893	110.7	106.0	322	2,338,893	110.7	106.0
保 証 債 務 残 高	-	-	-	-	13,917	85,377,754	97.4	92.9
代 位 弁 済 (元 利)	6	16,625	46.2	24.2	6	16,625	46.2	24.2
求 償 権 残 高	-	-	-	-	109	463,469	91.6	131.8

平成 30 年度 保証動向

(単位：千円，%)

区分 月別	保 証 承 諾						保 証 債 務 残 高						
	前 年 度			当 年 度			前 年 度			当 年 度			
	件 数	金 額	前年比	件 数	金 額	前年比	件 数	金 額	前年比	企業数	件 数	金 額	前年比
4	291	2,206,145	103.4	322	2,338,893	106.0	14,295	91,923,937	97.1	9,805	13,917	85,377,754	92.9
5	284	2,248,764	71.9				14,217	91,142,581	96.7				
6	351	2,650,850	75.5				14,163	90,522,097	96.0				
7	363	2,809,500	92.3				14,146	90,335,751	95.4				
8	393	2,671,092	89.2				14,091	89,632,930	94.7				
9	432	3,013,010	93.4				14,062	89,086,336	94.2				
上期計	2,114	15,599,361	86.5	322	2,338,893	106.0	-	-	-	-	-	-	-
10	338	2,725,513	92.3				14,004	88,589,935	93.5				
11	379	3,216,170	104.3				13,965	88,513,171	93.8				
12	467	3,266,228	97.2				14,002	88,311,199	94.1				
1	280	1,760,572	73.1				13,977	87,777,465	93.8				
2	404	2,316,433	90.1				13,930	86,726,933	93.1				
3	434	2,873,648	92.8				13,965	86,144,959	93.0				
下期計	2,302	16,158,564	92.5				-	-	-	-	-	-	-
累 計	4,416	31,757,925	89.4	322	2,338,893	106.0	-	-	-	-	-	-	-

(単位：千円，%)

区分 月別	代 位 弁 済 額 (元 利)						対 債 務 者 回 収 (元 本)					
	前 年 度			当 年 度			前 年 度			当 年 度		
	件 数	金 額	前年比	件 数	金 額	前年比	件 数	金 額	前年比	件 数	金 額	前年比
4	13	68,688	143.2	6	16,625	24.2	8	94,298	67.4	7	83,994	89.1
5	9	41,077	224.4				8	35,910	81.6			
6	10	28,097	10.8				6	35,044	93.5			
7	17	102,605	156.6				5	16,662	57.8			
8	14	51,641	249.8				14	45,054	88.4			
9	10	24,027	12.5				5	26,572	74.0			
上期計	73	316,135	52.3	6	16,625	24.2	46	253,541	75.2	7	83,994	89.1
10	15	112,499	286.8				8	29,692	62.0			
11	16	47,109	15.4				5	50,720	156.2			
12	6	46,676	88.0				6	21,628	41.6			
1	16	75,396	253.7				8	26,809	78.9			
2	38	311,881	514.2				9	68,527	226.6			
3	7	71,405	118.8				10	53,567	115.9			
下期計	98	664,966	121.0				46	250,943	103.3			
累 計	171	981,102	85.1	6	16,625	24.2	92	504,484	87.0	7	83,994	89.1



# 保証状況

## 1. 金額別

(単位：千円, %)

金額	区分	当月中				年度中累計			
		件数	金額	構成比	前年比	件数	金額	構成比	前年比
1,000千円以下		23	20,160	0.86	135.6	23	20,160	0.86	135.6
1,000千円超	2,000千円以下	46	80,450	3.44	76.8	46	80,450	3.44	76.8
2,000千円超	3,000千円以下	66	190,050	8.13	155.3	66	190,050	8.13	155.3
3,000千円超	5,000千円以下	71	322,668	13.80	126.9	71	322,668	13.80	126.9
5,000千円超	10,000千円以下	70	573,165	24.51	107.3	70	573,165	24.51	107.3
10,000千円超	15,000千円以下	15	202,000	8.64	97.0	15	202,000	8.64	97.0
15,000千円超	20,000千円以下	14	256,900	10.98	92.1	14	256,900	10.98	92.1
20,000千円超	30,000千円以下	5	129,000	5.52	95.6	5	129,000	5.52	95.6
30,000千円超	50,000千円以下	9	326,500	13.96	73.5	9	326,500	13.96	73.5
50,000千円超	60,000千円以下	0	0	-	0.0	0	0	-	0.0
60,000千円超	70,000千円以下	1	70,000	2.99	-	1	70,000	2.99	-
70,000千円超	80,000千円以下	1	75,000	3.21	-	1	75,000	3.21	-
80,000千円超	100,000千円以下	1	93,000	3.98	-	1	93,000	3.98	-
100,000千円超	150,000千円以下	0	0	-	-	0	0	-	-
150,000千円超		0	0	-	-	0	0	-	-
合計		322	2,338,893	100.00	106.0	322	2,338,893	100.00	106.0
平均保証承諾額		7,264千円				7,264千円			

## 2. 期間別

(単位：千円, %)

期間	区分	当月中				年度中累計			
		件数	金額	構成比	前年比	件数	金額	構成比	前年比
3ヵ月以下		10	109,500	4.68	160.1	10	109,500	4.68	160.1
3ヵ月超	6ヵ月以下	15	155,160	6.63	82.5	15	155,160	6.63	82.5
6ヵ月超	1ヵ年以下	33	269,050	11.50	52.0	33	269,050	11.50	52.0
1ヵ年超	2ヵ年以下	60	237,600	10.16	187.1	60	237,600	10.16	187.1
2ヵ年超	3ヵ年以下	10	19,760	0.84	48.3	10	19,760	0.84	48.3
3ヵ年超	4ヵ年以下	6	9,830	0.42	47.5	6	9,830	0.42	47.5
4ヵ年超	5ヵ年以下	53	263,295	11.26	133.2	53	263,295	11.26	133.2
5ヵ年超	7ヵ年以下	95	537,548	22.98	69.6	95	537,548	22.98	69.6
7ヵ年超	10ヵ年以下	23	346,350	14.81	198.3	23	346,350	14.81	198.3
10ヵ年超		17	390,800	16.71	394.0	17	390,800	16.71	394.0
合計		322	2,338,893	100.00	106.0	322	2,338,893	100.00	106.0
平均保証期間		60.9ヶ月				60.9ヶ月			

### 3. 資金使途別

(単位：千円，%)

区分 資金使途	当 月 中				年 度 中 累 計			
	件 数	金 額	構成比	前年比	件 数	金 額	構成比	前年比
運 転	227	1,515,173	64.78	91.1	227	1,515,173	64.78	91.1
設 備	37	156,790	6.70	106.2	37	156,790	6.70	106.2
運 転・設 備	58	666,930	28.51	169.0	58	666,930	28.51	169.0
合 計	322	2,338,893	100.00	106.0	322	2,338,893	100.00	106.0

### 4. 新規・継続別

(単位：千円，%)

区分 新規・継続	当 月 中				年 度 中 累 計			
	件 数	金 額	構成比	前年比	件 数	金 額	構成比	前年比
新 規	47	303,950	13.00	134.0	47	303,950	13.00	134.0
継 続	275	2,034,943	87.00	102.8	275	2,034,943	87.00	102.8
合 計	322	2,338,893	100.00	106.0	322	2,338,893	100.00	106.0



## 5. 制度別

区分 制度		保証承諾							
		当月中				年度中累計			
		件数	前年比	金額	前年比	件数	前年比	金額	前年比
県制度	創業新分野進出資金	2	200.0	81,000	522.6	2	200.0	81,000	522.6
	経営安定・事業再生資金	54	80.6	572,960	65.1	54	80.6	572,960	65.1
	事業拡大資金	5	250.0	105,800	518.6	5	250.0	105,800	518.6
	金融機関提案型資金	5	-	68,000	-	5	-	68,000	-
	緊急経営対策資金	0	0.0	0	0.0	0	0.0	0	0.0
	旧制度(平成19年度以前)	0	-	0	-	0	-	0	-
	小計	66	91.7	827,760	85.7	66	91.7	827,760	85.7
市 町 制 度	宮崎 市	66	120.0	268,253	136.3	66	120.0	268,253	136.3
	都城 市	23	79.3	97,940	85.1	23	79.3	97,940	85.1
	延岡 市	19	63.3	93,200	95.1	19	63.3	93,200	95.1
	日南 市	13	260.0	46,360	346.0	13	260.0	46,360	346.0
	小林 市	11	137.5	39,600	116.6	11	137.5	39,600	116.6
	日向 市	13	92.9	78,750	114.1	13	92.9	78,750	114.1
	串間 市	0	0.0	0	0.0	0	0.0	0	0.0
	西都 市	5	100.0	23,720	81.8	5	100.0	23,720	81.8
	えびの 市	0	0.0	0	0.0	0	0.0	0	0.0
	三股 町	1	-	1,900	-	1	-	1,900	-
	高原 町	0	-	0	-	0	-	0	-
	国富 町	1	100.0	5,000	125.0	1	100.0	5,000	125.0
	綾 町	1	50.0	850	11.2	1	50.0	850	11.2
	高鍋 町	2	200.0	4,500	125.0	2	200.0	4,500	125.0
	新富 町	3	75.0	8,200	88.2	3	75.0	8,200	88.2
	木城 町	0	0.0	0	0.0	0	0.0	0	0.0
	川南 町	1	100.0	4,000	363.6	1	100.0	4,000	363.6
	門川 町	1	100.0	570	28.5	1	100.0	570	28.5
	高千穂 町	0	0.0	0	0.0	0	0.0	0	0.0
	日之影 町	0	-	0	-	0	-	0	-
五ヶ瀬 町	0	-	0	-	0	-	0	-	
小計	160	95.8	672,843	109.3	160	95.8	672,843	109.3	
協 会 制 度	経営安定関連	0	-	0	-	0	-	0	-
	根保証	0	-	0	-	0	-	0	-
	当座貸越	3	60.0	70,000	159.1	3	60.0	70,000	159.1
	長期経営	0	-	0	-	0	-	0	-
	カードローン	10	50.0	47,000	58.8	10	50.0	47,000	58.8
	提携カードローン	11	-	23,100	-	11	-	23,100	-
	SS連携カードローン	34	-	76,600	-	34	-	76,600	-
	工事金引当貸	0	-	0	-	0	-	0	-
	継続型短期	0	-	0	-	0	-	0	-
	税理士会短期	5	-	45,000	-	5	-	45,000	-
	特定社債保証	0	-	0	-	0	-	0	-
	流動資産	0	-	0	-	0	-	0	-
	経営力強化保証	0	-	0	-	0	-	0	-
その他	1	-	5,440	-	1	-	5,440	-	
小計	64	256.0	267,140	215.4	64	256.0	267,140	215.4	
一 般	32	118.5	571,150	114.1	32	118.5	571,150	114.1	
合 計	322	110.7	2,338,893	106.0	322	110.7	2,338,893	106.0	

(単位：千円, %)

当 月 末 保 証 債 務 残 高				代 位 弁 済			
				年 度 中 累 計			
件 数	前年比	金 額	前年比	件 数	前年比	金 額	前年比
568	93.3	5,860,712	86.5	1	100.0	3,078	104.5
2,240	91.3	16,358,929	93.0	1	100.0	1,313	10.1
394	103.7	4,040,841	98.2	0	-	0	-
71	-	685,698	-	0	-	0	-
1,092	73.8	4,230,866	64.7	1	16.7	3,159	8.1
111	57.2	1,177,220	61.7	0	-	0	-
4,476	87.5	32,354,265	87.6	3	37.5	7,550	13.7
2,469	104.7	6,668,867	105.9	1	33.3	2,570	51.4
994	99.3	2,675,394	98.2	0	-	0	-
1,002	100.8	2,859,816	105.8	1	-	1,472	-
413	101.2	1,040,450	109.3	0	-	0	-
250	115.7	587,720	117.4	0	-	0	-
408	104.6	1,367,413	110.9	0	-	0	-
110	103.8	257,258	102.8	0	-	0	-
176	101.7	463,592	94.7	0	-	0	-
41	107.9	57,724	90.6	0	-	0	-
64	156.1	149,441	133.6	0	-	0	-
8	80.0	7,252	53.4	0	-	0	-
63	106.8	134,620	132.1	0	-	0	-
26	100.0	43,570	94.3	0	-	0	-
46	104.5	70,858	132.1	0	-	0	-
41	136.7	74,999	234.3	0	-	0	-
19	475.0	57,942	467.7	0	-	0	-
18	105.9	27,196	137.4	0	-	0	-
39	118.2	77,064	119.1	0	-	0	-
90	108.4	182,320	112.6	0	-	0	-
14	73.7	24,648	66.9	0	-	0	-
9	100.0	18,252	82.4	0	-	0	-
6,300	104.0	16,846,394	106.0	2	66.7	4,043	80.9
186	76.9	2,154,979	70.6	0	-	0	-
3	60.0	100,000	114.9	0	-	0	-
135	95.7	2,177,506	93.1	0	-	0	-
40	88.9	755,220	77.2	0	-	0	-
431	98.9	2,347,357	102.9	1	-	5,033	-
345	79.7	784,727	80.9	0	0.0	0	0.0
282	-	637,400	-	0	-	0	-
7	70.0	168,000	75.3	0	-	0	-
1	50.0	10,000	66.7	0	-	0	-
16	-	145,500	-	0	-	0	-
1	50.0	64,000	40.0	0	-	0	-
6	85.7	340,000	91.4	0	-	0	-
5	83.3	128,612	49.6	0	-	0	-
43	70.5	350,001	80.3	0	-	0	-
1,501	108.0	10,163,302	91.0	1	100.0	5,033	499.6
1,640	94.8	26,013,793	93.1	0	0.0	0	0.0
13,917	97.4	85,377,754	92.9	6	46.2	16,625	24.2

## 6. 金融機関別

金融機関	保 証 承 諾		保 証 承 諾				当 月 末 保 証 債 務 残 高	
	当 月 中		年 度 中 累 計				件 数	構 成 比
	件 数	金 額	件 数	金 額	前 年 比			
					件 数	金 額		
宮 崎 銀 行	108	858,055	108	858,055	88.5	89.4	5,959	42.82
鹿 児 島 銀 行	12	148,140	12	148,140	133.3	405.9	545	3.92
大 分 銀 行	1	10,000	1	10,000	-	-	42	0.30
肥 後 銀 行	1	12,000	1	12,000	-	-	9	0.06
福 岡 銀 行	0	0	0	0	0.0	0.0	42	0.30
西 日 本 シ テ ィ 銀 行	12	98,300	12	98,300	300.0	220.9	318	2.28
小 計	134	1,126,495	134	1,126,495	97.8	105.4	6,915	49.69
宮 崎 太 陽 銀 行	52	499,250	52	499,250	86.7	116.6	2,862	20.56
南 日 本 銀 行	8	77,000	8	77,000	100.0	154.0	131	0.94
小 計	60	576,250	60	576,250	88.2	120.5	2,993	21.51
宮 崎 都 城 信 用 金 庫	41	193,518	41	193,518	164.0	73.9	1,169	8.40
延 岡 信 用 金 庫	19	119,100	19	119,100	86.4	93.4	926	6.65
高 鍋 信 用 金 庫	59	249,510	59	249,510	184.4	101.9	1,354	9.73
南 郷 信 用 金 庫	7	41,020	7	41,020	350.0	1890.3	316	2.27
小 計	126	603,148	126	603,148	155.6	94.8	3,765	27.05
宮 崎 県 南 部 信 用 組 合	0	0	0	0	-	-	41	0.29
熊 本 県 信 用 組 合	2	33,000	2	33,000	40.0	143.5	100	0.72
全 国 信 用 組 合 連 合 会	0	0	0	0	-	-	0	-
小 計	2	33,000	2	33,000	40.0	143.5	141	1.01
み ず ほ 銀 行	0	0	0	0	-	-	29	0.21
三 菱 U F J 銀 行	0	0	0	0	-	-	14	0.10
三 井 住 友 銀 行	0	0	0	0	-	-	2	0.01
小 計	0	0	0	0	-	-	45	0.32
商 工 組 合 中 央 金 庫	0	0	0	0	-	-	58	0.42
日 本 政 策 金 融 公 庫	0	0	0	0	-	-	0	-
小 計	0	0	0	0	-	-	58	0.42
合 計	322	2,338,893	322	2,338,893	110.7	106.0	13,917	100.00

◆宮崎都城信用金庫につきましては、平成 30 年 1 月 22 日の合併により、宮崎信用金庫・都城信用金庫の実績を合算したのになっております。



(単位：千円，%)

当月末保証 債務残高			代 位 弁 済								代位弁済率 (B)/(A)	
			当 月 中		年 度 中 累 計							
金 額(A)	前年比	構成比	件 数	金 額	件 数	前年比	金 額(B)	前年比	構成比	当月末	前年同期	
												43,827,926
4,034,622	99.9	4.73	1	2,570	1	100.0	2,570	87.2	15.46	0.06	0.07	
354,897	102.1	0.42	0	0	0	-	0	-	-	-	-	
146,382	105.5	0.17	0	0	0	-	0	-	-	-	-	
379,893	80.8	0.44	0	0	0	-	0	-	-	-	-	
2,574,563	102.6	3.02	0	0	0	-	0	-	-	-	-	
51,318,282	89.3	60.11	3	8,916	3	50.0	8,916	17.7	53.63	0.02	0.09	
15,693,733	95.6	18.38	0	0	0	0.0	0	-	-	-	0.05	
772,576	102.7	0.90	0	0	0	-	0	-	-	-	-	
16,466,309	95.9	19.29	0	0	0	0.0	0	-	-	-	0.05	
5,209,027	106.7	6.10	0	0	0	0.0	0	-	-	-	0.06	
4,032,230	105.2	4.72	1	1,472	1	100.0	1,472	38.2	8.86	0.04	0.10	
5,446,475	107.1	6.38	2	6,237	2	200.0	6,237	348.1	37.52	0.11	0.04	
1,146,137	99.1	1.34	0	0	0	0.0	0	-	-	-	0.19	
15,833,869	105.9	18.55	3	7,710	3	60.0	7,710	72.6	46.37	0.05	0.07	
96,713	102.3	0.11	0	0	0	-	0	-	-	-	-	
314,566	80.1	0.37	0	0	0	-	0	-	-	-	-	
0	-	-	0	0	0	-	0	-	-	-	-	
411,279	84.4	0.48	0	0	0	-	0	-	-	-	-	
582,493	79.5	0.68	0	0	0	-	0	-	-	-	-	
181,947	61.2	0.21	0	0	0	-	0	-	-	-	-	
7,872	7.8	0.01	0	0	0	-	0	-	-	-	-	
772,312	68.3	0.90	0	0	0	-	0	-	-	-	-	
575,703	80.4	0.67	0	0	0	-	0	-	-	-	-	
0	-	-	0	0	0	-	0	-	-	-	-	
575,703	80.4	0.67	0	0	0	-	0	-	-	-	-	
<b>85,377,754</b>	<b>92.9</b>	<b>100.00</b>	<b>6</b>	<b>16,625</b>	<b>6</b>	<b>46.2</b>	<b>16,625</b>	<b>24.2</b>	<b>100.00</b>	<b>0.02</b>	<b>0.07</b>	

## 7. 市町村別

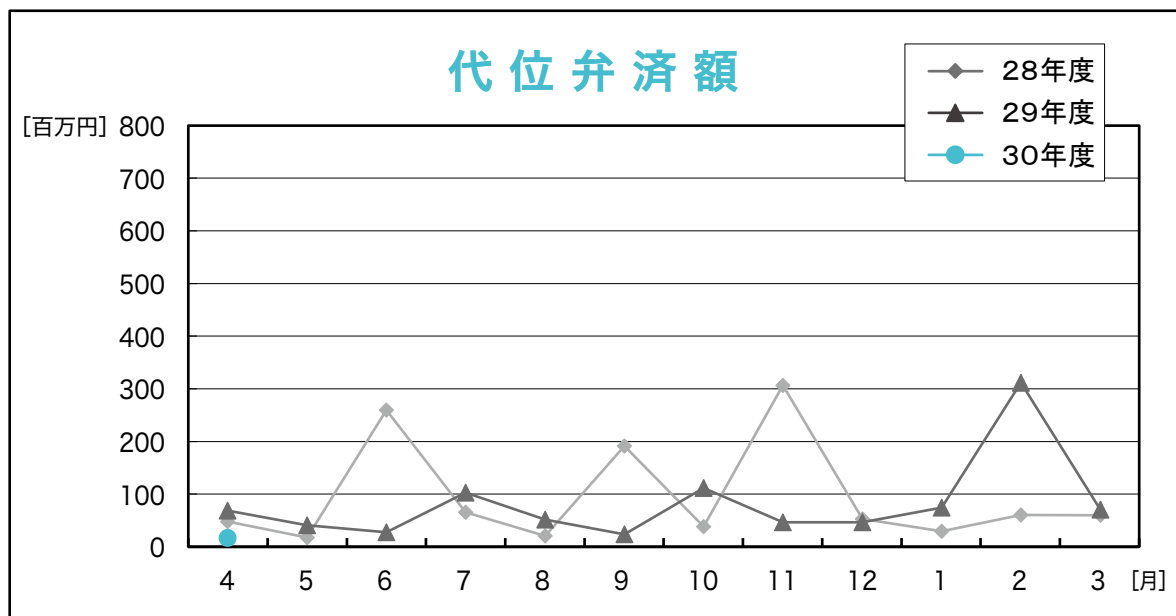
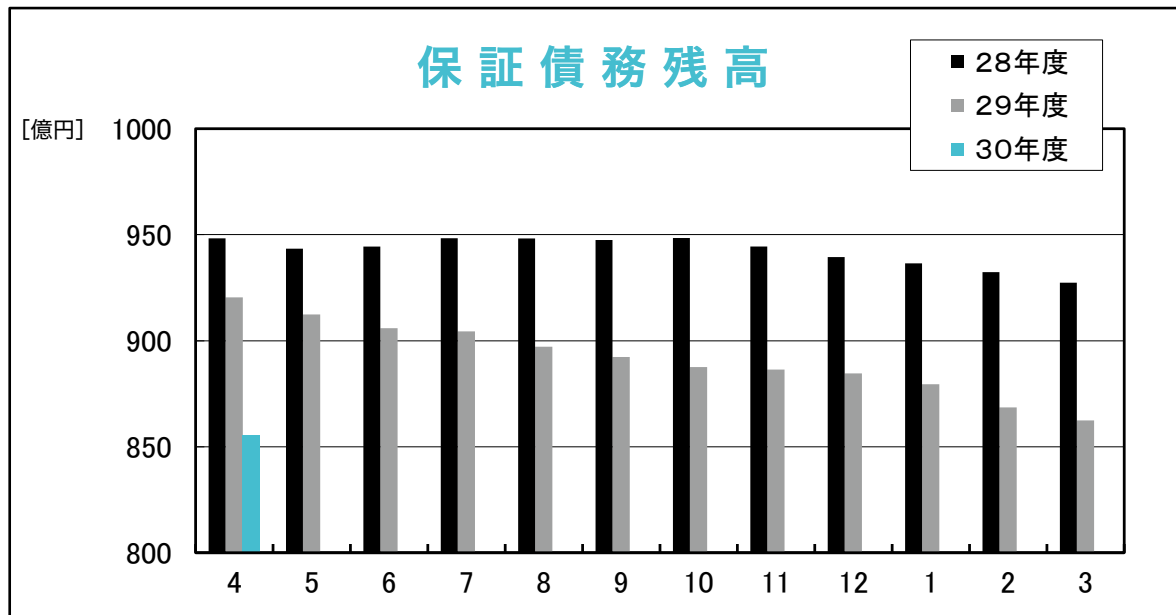
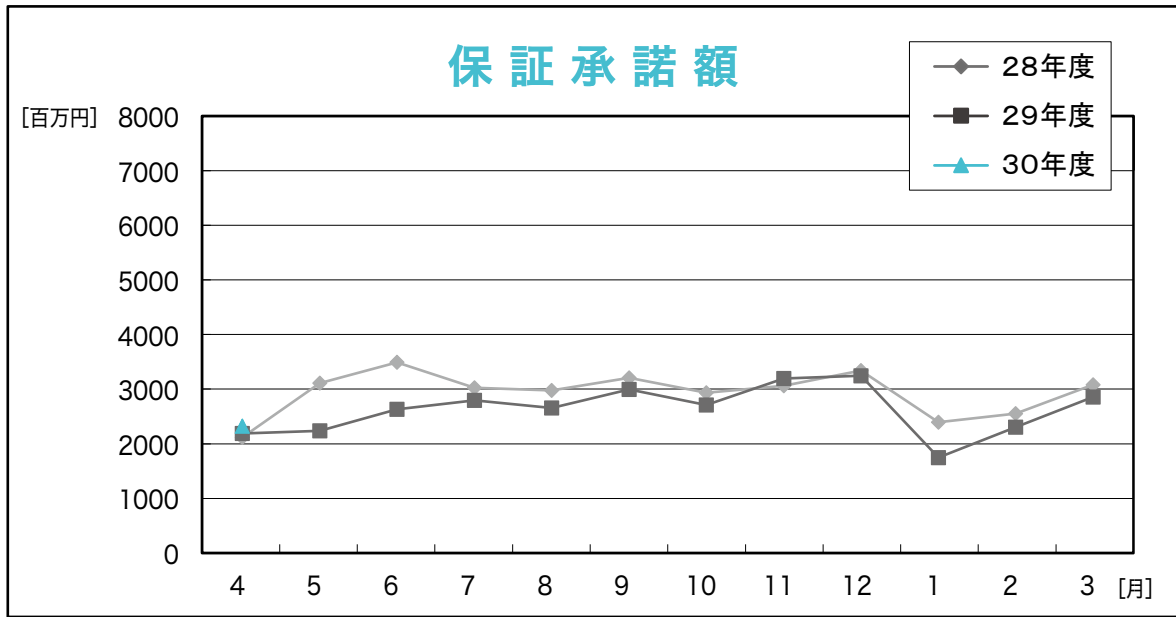
(単位：千円, %)

区分 市町村	保証承諾						当月末保証債務残高			
	当月中		年度中累計				件数	金額	前年比	
	件数	金額	件数	金額	前年比 件数	前年比 金額			件数	金額
宮崎市	116	997,553	116	997,553	116.0	143.7	5,206	33,899,405	96.7	92.5
都城市	50	316,240	50	316,240	116.3	87.8	2,000	12,366,526	95.9	88.9
延岡市	30	175,200	30	175,200	73.2	60.2	1,919	10,340,689	94.0	89.8
日南市	17	142,360	17	142,360	170.0	132.6	710	4,387,654	95.6	95.2
小林市	16	56,600	16	56,600	114.3	82.1	480	2,563,627	108.8	101.0
日向市	26	148,600	26	148,600	144.4	93.2	817	5,061,528	101.2	99.4
串間市	2	22,000	2	22,000	40.0	65.7	228	1,096,028	95.0	85.0
西都市	9	61,220	9	61,220	100.0	72.9	400	2,260,976	95.9	91.1
えびの市	3	8,000	3	8,000	300.0	571.4	133	737,553	101.5	88.2
市計	269	1,927,773	269	1,927,773	111.6	107.1	11,893	72,713,985	96.7	92.1
三股町	8	37,800	8	37,800	200.0	121.2	275	1,841,513	98.6	97.2
高原町	2	4,000	2	4,000	200.0	8.0	90	729,622	96.8	95.4
国富町	4	73,000	4	73,000	80.0	162.2	192	1,061,599	102.1	102.3
綾町	1	850	1	850	50.0	11.2	90	655,724	104.7	126.7
高鍋町	8	35,500	8	35,500	200.0	201.7	275	1,433,077	104.6	101.8
新富町	10	71,400	10	71,400	125.0	194.0	216	1,419,926	99.1	100.2
西米良村	1	12,000	1	12,000	-	-	18	179,168	105.9	67.6
木城町	0	0	0	0	0.0	0.0	65	379,475	144.4	125.0
川南町	7	74,500	7	74,500	350.0	2403.2	182	1,501,689	100.6	90.2
都農町	3	13,000	3	13,000	100.0	45.6	89	540,226	103.5	93.1
門川町	5	33,570	5	33,570	71.4	46.3	248	1,680,430	98.8	96.0
諸塚村	1	7,500	1	7,500	-	-	7	35,700	700.0	279.5
椎葉村	0	0	0	0	0.0	0.0	29	138,649	116.0	106.2
美郷町	1	15,000	1	15,000	100.0	500.0	20	121,650	87.0	88.8
高千穂町	2	33,000	2	33,000	25.0	39.4	158	649,547	101.3	86.8
日之影町	0	0	0	0	0.0	0.0	40	218,097	72.7	81.2
五ヶ瀬町	0	0	0	0	-	-	30	77,677	85.7	69.5
町村計	53	411,120	53	411,120	106.0	101.2	2,024	12,663,769	101.1	97.3
県外	0	0	0	0	-	-	0	0	-	-
合計	322	2,338,893	322	2,338,893	110.7	106.0	13,917	85,377,754	97.4	92.9

## 8. 業種別

(単位：千円, %)

区分 業種	保証承諾						当月末保証債務残高				代位弁済			
	当月中		年度中累計								年度中累計			
	件数	金額	件数	金額	前年比	構成比	件数	金額	前年比	構成比	件数	金額	前年比	構成比
製造業	36	210,750	36	210,750	70.8	9.01	1,482	10,723,719	86.4	12.56	1	1,313	-	7.90
食料品工業	13	125,200	13	125,200	65.0	5.35	439	4,273,544	91.7	5.01	0	0	-	-
繊維品工業	0	0	0	0	0.0	-	48	415,178	83.5	0.49	0	0	-	-
木材木製品工業	1	10,000	1	10,000	52.6	0.43	136	1,052,371	67.0	1.23	0	0	-	-
家具建具工業	5	20,450	5	20,450	352.6	0.87	104	428,978	112.1	0.50	0	0	-	-
紙工業	0	0	0	0	-	-	11	37,831	87.3	0.04	0	0	-	-
印刷製本業	1	2,000	1	2,000	66.7	0.09	85	581,134	81.9	0.68	0	0	-	-
化学工業	0	0	0	0	0.0	-	7	77,877	86.9	0.09	0	0	-	-
石油石炭工業	0	0	0	0	-	-	1	2,370	68.7	0.00	0	0	-	-
ゴム工業	0	0	0	0	-	-	41	326,093	80.9	0.38	0	0	-	-
皮革工業	0	0	0	0	-	-	1	1,880	-	0.00	0	0	-	-
窯業	1	3,000	1	3,000	100.0	0.13	37	405,085	92.5	0.47	0	0	-	-
機械工業	2	8,000	2	8,000	-	0.34	79	560,740	74.2	0.66	0	0	-	-
電気機器工業	0	0	0	0	-	-	28	364,007	83.8	0.43	0	0	-	-
車輛工業	0	0	0	0	0.0	-	7	75,283	78.2	0.09	0	0	-	-
船舶工業	2	15,000	2	15,000	-	0.64	13	38,631	128.6	0.05	0	0	-	-
金属工業	2	6,500	2	6,500	41.9	0.28	106	870,907	92.4	1.02	0	0	-	-
その他の工業	9	20,600	9	20,600	76.4	0.88	339	1,211,809	89.6	1.42	1	1,313	-	7.90
農林漁業	3	20,400	3	20,400	78.2	0.87	187	1,127,274	110.2	1.32	0	0	-	-
鉱業	0	0	0	0	-	-	9	162,166	110.5	0.19	0	0	-	-
建設業	92	657,328	92	657,328	91.2	28.10	3,167	15,546,563	96.2	18.21	2	7,603	-	45.73
卸売業	30	150,650	30	150,650	72.6	6.44	1,119	8,572,412	87.7	10.04	0	0	0.0	-
小売業	51	340,100	51	340,100	165.0	14.54	2,228	9,965,190	91.8	11.67	1	1,472	11.0	8.86
飲食業	30	166,140	30	166,140	198.2	7.10	1,325	4,820,463	95.8	5.65	0	0	0.0	-
運送倉庫業	8	178,100	8	178,100	235.9	7.61	329	2,899,428	93.2	3.40	0	0	-	-
サービス業	49	331,425	49	331,425	91.9	14.17	2,546	14,987,448	94.7	17.55	2	6,237	47.8	37.52
不動産業	13	162,600	13	162,600	84.1	6.95	639	6,410,890	95.6	7.51	0	0	-	-
その他の産業	10	121,400	10	121,400	348.9	5.19	886	10,162,201	93.5	11.90	0	0	0.0	-
合計	322	2,338,893	322	2,338,893	106.0	100.00	13,917	85,377,754	92.9	100.00	6	16,625	24.2	100.00



# RANKING

～ 平成30年4月 保証承諾（金額別）上位100店舗 ～

（単位：千円，％）

順位	金融機関名		保証承諾額		
			件数	金額	前年比
1	宮銀	柳丸	2	107,000	535.0
2	宮銀	大工町	2	82,000	455.6
3	鹿児島	日南	3	80,640	1344.0
4	宮銀	日向	10	78,850	94.2
5	宮崎太陽	花ヶ島	3	65,000	1413.0
6	西日本	宮崎	10	63,800	440.0
7	宮崎太陽	都城	4	58,500	390.0
8	宮銀	油津	3	56,700	343.6
9	南日本	都城	6	51,000	108.5
10	宮崎太陽	大工町	5	47,600	476.0
11	宮崎太陽	本店	3	46,000	74.2
12	宮崎都城	大塚	2	44,500	153.4
13	宮銀	都農	3	40,500	162.0
14	宮銀	新富	5	39,600	166.4
15	高鍋信金	本店	7	39,200	288.2
16	宮銀	赤江	5	38,500	65.3
17	宮崎太陽	国富	2	38,000	417.6
18	延岡信金	本店	3	37,500	403.2
19	宮銀	国富	2	35,000	875.0
20	高鍋信金	宮崎北	4	34,800	1793.8
21	宮銀	鷹尾	5	33,300	166.5
22	熊本信組	高千穂	2	33,000	165.0
23	宮崎太陽	大塚	3	30,700	0.0
24	西日本	都城	1	30,000	300.0
25	宮崎都城	都城	9	29,600	65.9
26	高鍋信金	西都	3	27,500	52.9
27	南日本	宮崎	2	26,000	866.7
28	宮銀	高鍋	3	25,300	632.5
29	宮銀	本店	4	25,000	136.6
30	高鍋信金	宮崎東	3	24,900	172.9
31	宮銀	都城北	2	23,000	107.0
32	鹿児島	日向	3	23,000	0.0
33	高鍋信金	上町	7	22,600	353.1
34	延岡信金	駅前	3	22,000	115.8
35	宮崎太陽	南	2	21,600	270.0
36	宮崎都城	和知川原	2	21,400	49.8
37	延岡信金	安賀多	5	21,100	1055.0
38	南郷信金	木花	1	21,000	0.0
39	宮銀	谷頭	4	19,000	380.0
40	宮銀	財光寺	3	19,000	0.0
41	延岡信金	一ヶ岡	3	19,000	108.6
42	宮銀	小林	5	18,000	52.9
43	宮崎都城	西都	3	17,920	119.5
44	高鍋信金	新富	3	17,100	171.0
45	宮崎太陽	都北町	1	17,000	566.7
46	宮崎都城	本店	3	16,900	76.8
47	鹿児島	宮崎	3	16,500	61.1
48	高鍋信金	小林	4	16,000	61.6
49	宮崎太陽	串間	1	16,000	75.1
50	延岡信金	北	3	15,500	21.5

順位	金融機関名		保証承諾額		
			件数	金額	前年比
51	宮崎太陽	飫肥	3	15,400	30.2
52	鹿児島	延岡	1	15,000	0.0
53	宮崎都城	大淀	4	14,700	68.4
54	宮銀	橘通	3	14,200	27.8
55	宮銀	一の宮	3	14,000	0.0
56	宮銀	大島	2	13,425	0.0
57	宮銀	日向東	2	13,000	235.5
58	宮崎太陽	高鍋	1	13,000	0.0
59	高鍋信金	本郷	5	13,000	0.0
60	鹿児島	都城	2	13,000	371.4
61	宮銀	大淀	2	12,000	62.2
62	肥後	湯前	1	12,000	0.0
63	宮銀	高崎	2	12,000	37.2
64	宮崎太陽	日向	2	11,850	98.8
65	宮崎太陽	京塚	3	11,200	83.0
66	宮銀	加納	3	10,300	0.0
67	宮銀	出北	1	10,000	108.7
68	宮崎都城	祝吉	4	10,000	0.0
69	高鍋信金	川南	3	10,000	0.0
70	大分	延岡	1	10,000	0.0
71	宮崎太陽	西佐土原	1	10,000	0.0
72	宮崎太陽	門川	1	10,000	0.0
73	宮銀	清武	1	10,000	52.6
74	宮銀	川南	1	10,000	322.6
75	宮崎太陽	清武	1	10,000	87.0
76	宮崎太陽	南延岡	1	10,000	500.0
77	宮崎都城	三股	4	9,900	0.0
78	宮銀	吾田	2	9,600	32.0
79	宮銀	高城	2	9,600	218.2
80	宮銀	門川	1	9,500	24.8
81	宮崎太陽	財光寺	2	9,400	149.2
82	宮崎都城	一万城	2	8,700	290.0
83	宮銀	高岡	3	8,500	265.6
84	宮崎太陽	青葉町	1	8,000	28.6
85	高鍋信金	えびの	3	8,000	0.0
86	宮銀	大塚中央	2	7,190	71.9
87	高鍋信金	大島	2	6,840	171.0
88	高鍋信金	宮崎南	3	6,500	0.0
89	南郷信金	油津	2	6,470	0.0
90	宮崎太陽	堀川町	1	6,000	78.2
91	宮銀	串間	1	6,000	54.5
92	宮銀	恒富	2	6,000	18.2
93	宮崎太陽	西都	2	5,800	48.3
94	宮銀	都北町	1	5,500	55.0
95	南郷信金	飫肥	1	5,300	0.0
96	宮崎太陽	出北	1	5,000	82.0
97	宮崎太陽	田野	1	5,000	0.0
98	宮崎太陽	都農	1	5,000	0.0
99	宮崎太陽	船塚	1	5,000	166.7
100	高鍋信金	日知屋	2	5,000	50.0

◆ 店舗名については略称で表記しております。



# RANKING

## ～ 平成30年4月末 保証債務残高（金額別）店舗 ～

（単位：千円，％）

順位	3月末 グループ	金融機関名	保証債務残高		
			件数	金額	対3月末 伸張率
1	1	宮銀 本店	219	2,562,570	99.4
2	1	宮銀 橘通	218	1,918,108	100.6
3	1	宮銀 日向	213	1,708,408	101.0
4	1	宮銀 小林	222	1,628,149	99.2
5	1	宮銀 大工町	107	1,577,556	99.5
6	1	宮銀 都城北	160	1,451,361	99.0
7	1	宮銀 油津	174	1,392,141	99.6
8	1	西日本 宮崎	166	1,349,505	99.9
9	1	宮銀 都城	148	1,348,208	97.4
10	1	鹿児島 宮崎	205	1,285,505	99.6
11	1	宮銀 東宮崎	175	1,275,314	96.4
12	1	宮銀 日向東	146	1,130,013	99.3
13	1	宮銀 佐土原	131	1,103,347	97.7
14	1	宮銀 西都	147	1,050,276	93.5
15	1	宮崎太陽 本店	140	983,963	96.2
16	1	宮銀 宮崎	101	973,280	98.5
17	1	宮銀 鷹尾	184	965,917	101.1
18	1	宮銀 赤江	94	954,117	97.1
19	1	宮銀 門川	108	950,496	98.4
20	1	宮銀 祇園町	156	950,390	98.7
21	1	宮銀 大塚中央	175	943,544	97.5
22	1	宮銀 恒富	124	928,137	97.5
23	1	鹿児島 都城	114	898,327	100.2
24	1	宮銀 延岡	155	870,002	94.0
25	1	宮崎太陽 北	105	811,646	96.4
26	1	宮銀 大淀	95	809,798	97.0
27	1	宮崎都城 本店	91	803,076	98.5
28	2	延岡信金 北	148	787,019	98.6
29	2	宮銀 新富	91	784,520	98.7
30	2	宮崎太陽 延岡	87	780,502	99.0
31	2	宮銀 三股	125	754,686	98.2
32	2	宮銀 谷頭	98	741,569	100.8
33	2	宮銀 住吉	81	723,971	96.5
34	2	宮銀 串間	93	709,648	100.0
35	2	宮崎太陽 西都	123	686,544	97.1
36	2	宮銀 吾田	128	676,639	99.8
37	2	宮銀 国富	94	674,515	101.4
38	2	西日本 都城	90	671,508	107.0
39	2	宮銀 妻ヶ丘	126	664,595	99.1
40	2	南日本 都城	102	650,070	100.5
41	2	鹿児島 日南	67	643,493	115.9
42	2	宮銀 都北町	69	641,542	94.9
43	2	宮崎太陽 都城	106	636,463	103.8
44	2	宮崎太陽 南	105	627,161	99.4
45	2	宮銀 川南	71	626,622	98.9
46	2	宮銀 南宮崎	100	607,864	99.0
47	2	延岡信金 本店	142	603,350	102.5
48	2	宮崎太陽 青葉町	90	601,337	98.3
49	2	みずほ銀 宮崎	29	582,493	98.8
50	2	商工中金 宮崎	58	575,703	100.5

順位	3月末 グループ	金融機関名	保証債務残高		
			件数	金額	対3月末 伸張率
51	2	西日本 延岡	62	553,550	99.0
52	2	宮銀 柳丸	75	553,427	104.3
53	2	延岡信金 安賀多	130	550,096	100.2
54	2	延岡信金 一ヶ岡	119	540,129	102.8
55	2	宮銀 高鍋	92	538,493	100.5
56	2	高鍋信金 本店	130	531,820	100.8
57	2	宮銀 平和台	93	525,956	99.0
58	2	宮銀 高岡	80	523,623	99.5
59	2	鹿児島 小林	57	508,953	98.5
60	2	高鍋信金 川南	77	507,447	101.0
61	2	宮銀 大島	68	503,570	91.3
62	2	宮銀 高千穂	110	502,100	97.7
63	3	宮銀 高城	101	489,466	98.7
64	3	宮銀 一の宮	71	484,470	100.1
65	3	宮崎太陽 都北町	88	479,666	99.8
66	3	宮銀 高崎	66	476,976	99.7
67	3	宮崎太陽 高鍋	74	465,948	99.4
68	3	宮崎都城 大塚	64	465,233	108.4
69	3	宮崎都城 神宮	81	462,696	99.1
70	3	宮崎太陽 三股	49	460,756	99.6
71	3	宮崎太陽 日向	83	452,033	101.9
72	3	宮崎太陽 財光寺	101	442,416	98.3
73	3	宮崎都城 都城	112	441,050	103.5
74	3	宮崎太陽 住吉	42	434,985	98.2
75	3	宮銀 田野	48	420,070	97.4
76	3	宮銀 清武	88	416,326	100.1
77	3	延岡信金 出北	100	406,292	99.6
78	3	宮銀 神宮	45	398,823	91.4
79	3	高鍋信金 新富	84	392,139	96.9
80	3	延岡信金 西階	97	391,883	99.6
81	3	宮崎太陽 鷹尾	62	387,947	99.2
82	3	宮崎太陽 延岡中央	65	387,440	97.8
83	3	宮銀 霧島町	48	386,338	99.1
84	3	延岡信金 駅前	104	377,282	98.5
85	3	延岡信金 南延岡	86	376,181	101.2
86	3	福岡 宮崎	40	371,557	98.9
87	3	宮銀 出北	68	353,172	101.5
88	3	宮銀 木花	62	348,456	97.7
89	3	宮崎都城 大淀	75	341,585	97.6
90	3	宮銀 飯野	60	337,628	100.3
91	3	宮銀 綾	53	335,956	101.5
92	3	鹿児島 日向	45	335,307	99.0
93	3	宮崎都城 和知川原	73	328,539	98.6
94	3	宮崎太陽 小林	69	328,041	98.9
95	3	宮崎都城 清武	56	327,904	99.5
96	3	宮銀 南延岡	69	327,643	99.3
97	3	宮崎太陽 大工町	66	321,532	100.6
98	3	宮銀 都農	56	319,055	97.0
99	3	宮崎太陽 国富	66	318,391	95.7
100	3	宮崎太陽 南延岡	65	317,641	95.7

◆グループ分け及び保証債務残高伸張率につきましては、保証月報 [平成28年8月号] の information 【「保証債務残高伸張率ランキング表彰」について】をご覧ください。

# RANKING

～ 平成30年4月末 保証債務残高（金額別）店舗 ～

（単位：千円，％）

順位	3月末 %→7	金融機関名	保証債務残高		
			件数	金額	対3月末 伸張率
101	3	熊本信組 高千穂	100	314,566	89.5
102	3	高鍋信金 高原	35	313,833	100.4
103	4	高鍋信金 西都	69	303,432	103.5
104	4	宮銀 財光寺	50	302,415	102.2
105	3	宮崎都城 西都	83	300,046	93.2
106	3	宮崎太陽 清武	57	299,655	97.6
107	3	宮崎太陽 城ヶ崎	64	295,698	92.1
108	3	宮崎太陽 平和台	64	294,078	97.9
109	4	高鍋信金 日向	79	291,243	99.8
110	4	宮崎太陽 花ヶ島	54	286,134	104.3
111	4	宮崎太陽 佐土原	63	285,594	98.8
112	4	宮崎太陽 京塚	57	283,516	98.7
113	4	宮崎太陽 堀川町	72	283,122	97.3
114	4	高鍋信金 宮崎北	64	271,811	106.0
115	4	宮崎都城 三股	60	266,938	98.8
116	4	宮銀 土々呂	42	258,706	94.1
117	4	宮崎太陽 船塚	51	258,673	99.0
118	4	高鍋信金 大工町	89	258,197	100.8
119	4	宮崎太陽 赤江	57	256,087	95.9
120	4	宮崎太陽 飢肥	51	245,258	100.0
121	4	大分 延岡	27	243,526	99.1
122	4	高鍋信金 宮崎東	72	242,096	105.5
123	4	宮銀 加納	44	241,582	98.9
124	4	宮崎太陽 大塚	54	239,625	93.7
125	4	高鍋信金 日知屋	51	239,429	98.9
126	4	宮崎太陽 串間	46	236,753	89.5
127	4	宮崎太陽 門川	64	234,920	94.3
128	4	南郷信金 串間	72	234,579	98.4
129	4	宮崎太陽 アートセンター	54	225,362	98.3
130	4	宮崎太陽 田野	44	224,967	101.0
131	4	鹿児島 延岡	32	224,227	99.2
132	4	宮崎都城 生目	65	217,769	98.7
133	4	南郷信金 飢肥	40	215,463	102.4
134	4	宮崎太陽 油津	47	214,146	98.8
135	4	宮崎都城 鷹尾	70	209,598	101.0
136	4	高鍋信金 小林	65	205,668	97.9
137	4	宮崎太陽 青島	37	201,175	97.3
138	4	宮崎太陽 西佐土原	40	199,481	98.1
139	4	高鍋信金 木城	45	193,406	101.3
140	4	宮崎太陽 都農	26	190,660	97.8
141	4	宮崎太陽 出北	59	186,106	99.7
142	4	宮崎都城 沖水	58	183,942	102.7
143	4	宮銀 希望ヶ丘	41	183,642	89.9
144	4	宮崎都城 赤江	56	182,816	96.0
145	4	宮崎太陽 都城北	38	182,540	98.8
146	4	宮銀 高原	41	179,207	97.7
147	4	宮崎都城 一万城	56	178,071	95.8
148	4	三菱UFJ 福岡	13	175,347	96.8
149	4	高鍋信金 住吉	35	174,267	97.9
150	4	高鍋信金 宮崎南	58	171,862	102.0

順位	3月末 %→7	金融機関名	保証債務残高		
			件数	金額	対3月末 伸張率
151	4	宮銀 花ヶ島	35	163,371	100.7
152	4	宮銀 中央市場	25	160,154	105.1
153	4	高鍋信金 国富	39	156,762	108.9
154	4	高鍋信金 上町	65	156,097	102.6
155	4	高鍋信金 財光寺	43	152,511	102.8
156	4	宮崎都城 高城	40	150,155	118.9
157	4	高鍋信金 えびの	47	149,256	101.4
158	4	高鍋信金 佐土原	39	145,702	96.9
159	4	宮崎都城 吉村	51	144,781	96.9
160	4	高鍋信金 門川	32	142,008	99.4
161	4	南郷信金 本店	50	138,805	95.6
162	4	宮崎太陽 日向北	44	138,573	98.4
163	4	宮崎太陽 大塚北	37	135,932	98.8
164	4	宮崎太陽 高千穂	36	134,550	100.0
165	4	高鍋信金 大島	45	132,080	105.8
166	4	宮崎太陽 あやめ原	35	130,950	98.0
167	4	高鍋信金 都農	28	126,405	98.7
168	4	宮崎都城 祝吉	47	124,037	103.5
169	4	高鍋信金 清武	40	115,561	102.8
170	4	南郷信金 北郷	34	113,354	97.4
171	4	大分 宮崎	15	111,371	98.9
172	4	南郷信金 油津	38	111,022	100.9
173	4	南日本 宮崎	26	106,763	97.3
174	4	南郷信金 駅前	20	104,340	97.1
175	4	宮崎太陽 宮崎市場	24	97,318	109.0
176	4	南郷信金 田野	23	96,147	96.0
177	4	肥後 宮崎	4	90,321	99.9
178	4	宮崎都城 高崎	31	80,791	106.0
179	4	鹿児島 えびの	16	77,854	98.7
180	4	高鍋信金 本郷	23	73,445	103.7
181	4	南郷信金 木花	13	67,188	142.8
182	4	南部信組 日南	22	58,729	97.1
183	4	肥後 湯前	3	52,000	130.0
184	4	南郷信金 大堂津	16	41,811	98.8
185	4	鹿児島 財部	5	39,814	99.1
186	4	南部信組 串間	15	28,702	98.1
187	4	南郷信金 目井津	10	23,428	96.9
188	4	鹿児島 栗野	1	14,981	98.4
189	4	南日本 末吉	1	11,223	99.3
190	4	南部信組 本店	4	9,282	97.6
191	4	宮崎太陽 南鹿児島	1	8,453	98.6
192	4	福岡 二日市	2	8,336	99.0
193	4	三井住友 鹿児島	2	7,872	87.7
194	4	三菱UFJ 麹町中央	1	6,600	82.5
195	4	南日本 志布志	2	4,519	98.5
196	4	肥後 多良木	2	4,061	97.8
197	4	鹿児島 志布志	1	2,900	98.0
198	4	鹿児島 末吉	1	2,312	96.5
199	4	鹿児島 岩川	1	948	96.3
200	-	-	-	-	-

# information

保証協会職員の紹介 ～ 私たちが担当者です ～



## 業務部 業務統括課

- (上段)左から  
佐藤、若林、下玉利、伊東
- (下段)左から  
日高(紀)部長、新地次長



## 業務部 業務1課

- (上段)左から  
合田、竹田、廉谷、松崎
- (下段)左から  
時任課長、長友(昭)



## 業務部 業務2課

- (上段)左から  
川島、矢野、高橋
- (下段)左から  
米良課長、竹森



## 経営支援部

- (上段)左から  
三輪、新名、野中、那須、門分(研修中)
- (下段)左から  
日高(芳)部長、柳原次長



### 管理部 管理課

■ (上段) 左から

松浦、米田、中崎、平田、井戸川、真鍋

■ (下段) 左から

井上課長、沓掛部長、水谷次長、小椋



### 管理部 代位弁済課

■ 左から

齊藤(貴)調査役、水谷次長、隈田原



### 総務部・経営監査室

■ (上段) 左から

高松、岩本、杉本、樋口、白川

■ (下段) 左から

四元室長、落合部長、齊藤(昌)次長、高八重



### 保証協会債権回収(株)

■ (上段) 左から

石田、長濱、上村

■ (下段) 左から

沓掛所長、長友(優)



## 平成30年度 県中小企業融資制度の主な改正について

### 1 創業・新分野進出支援貸付

- ・保証料率が引き下げになりました。
- ・女性、若者、シニア、U I J ターン者の融資限度額が2,000万円に拡充されました。

### 2 小規模企業経営安定貸付

- ・保証料率が引き下げになりました。
- ・融資限度額が2,000万円に拡充されました。
- ・「今回の貸付と既存の協会保証付き融資残高の合計が2,000万円以内」に拡充されました。

### 3 事業承継・経営再建等支援貸付（事業承継対策資金）

- ・融資利率、保証料率が引き下げになりました。
- ・融資限度額が1億円に拡充されました。
- ・融資期間（運転資金）が10年に延長されました。

### 4 危機関連貸付《創設》

- ・融資対象者 売上高の減少等、経営の安定に支障が生じていることについて市町村の認定を受けた中小企業者
- ・融資限度額 設備資金5,000万円、運転資金3,000万円
- ・融資期間 設備資金10年以内（据置期間18月以内）、運転資金7年以内（据置期間12月以内）
- ・融資利率 年0.9～1.4%（責任共有対象外）
- ・保証料率 年0.55%（責任共有対象外）

## 平成30年度 市町中小企業融資制度の改正について

### 1 宮崎市中小企業融資（一般資金）（緊急経営支援資金）、宮崎市小規模企業者特別融資

- ・取扱金融機関に南日本銀行が追加されました。

### 2 延岡市中小企業特別融資、延岡市商業環境整備資金融資、延岡市小規模企業特別融資

- ・融資対象要件に「延岡市に住所を有していること」が追加されました。

### 3 三股町中小企業特別融資、三股町小規模企業特別融資

- ・融資利率が0.30%引き下げになりました。（中小1.90%、小規模1.70%）
- ・小規模企業特別融資について、「今回の貸付と既存の協会保証付き融資残高の合計が2,000万円以内」に拡充されました。

### 4 国富町小規模事業者特別融資、国富町小規模事業者小口融資

- ・融資利率が0.30%引き下げになりました。（特別1.90%、小口1.70%）
- ・小口融資について、「今回の貸付と既存の協会保証付き融資残高の合計が2,000万円以内」に拡充されました。

### 5 門川町中小企業特別融資、門川町小口零細企業融資（※制度名が変更になりました）

- ・融資利率が0.50%引き下げになりました。（中小1.90%、小口1.70%）
- ・融資期間が運転資金、設備資金ともに84ヶ月に延長されました。
- ・小口零細企業融資について、「今回の貸付と既存の協会保証付き融資残高の合計が2,000万円以内」に拡充されました。

### 6 高千穂町中小企業者特別融資、高千穂町小口零細企業融資 日之影町中小企業特別融資、日之影町小口零細企業融資 五ヶ瀬町中小企業者特別融資、五ヶ瀬町小口零細企業融資

- ・融資利率が0.20%引き下げになりました。（中小2.30%、小口2.20%）
- ・小口零細企業融資について、「今回の貸付と既存の協会保証付き融資残高の合計が2,000万円以内」に拡充されました。

※詳細につきましては、  
「平成30年度版信用保証のご案内」をご覧ください。

【お問い合わせ先】

（業務部）TEL. 0985-24-8253



## \*お知らせ\*

当協会では、各部直通電話を設置しておりますので、ご利用ください。

### 総務部

TEL (0985) 24-8251  
FAX (0985) 32-2187

### 管理部

TEL (0985) 24-8252  
FAX (0985) 22-4155

### 業務部

TEL (0985) 24-8253  
FAX (0985) 24-8102

### 経営支援部

TEL (0985) 89-0022  
FAX (0985) 22-4155

## 各種様式のホームページへの掲載について

当協会ホームページに、金融機関向けの“会員専用ページ”を設けております。こちらから各種様式のダウンロードが可能となっておりますので、是非ご利用ください。

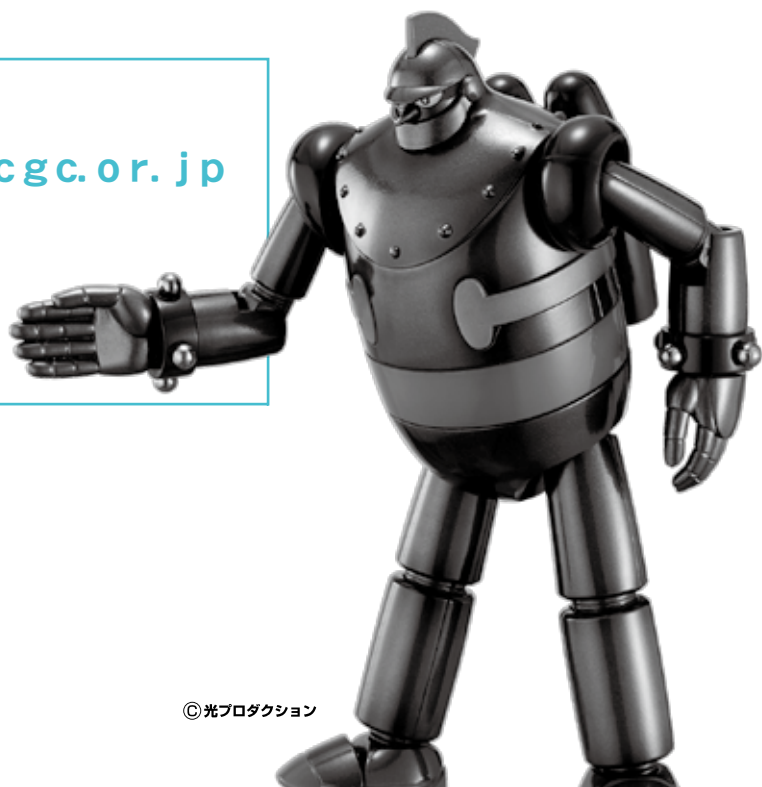
### ● ホームページURL ●

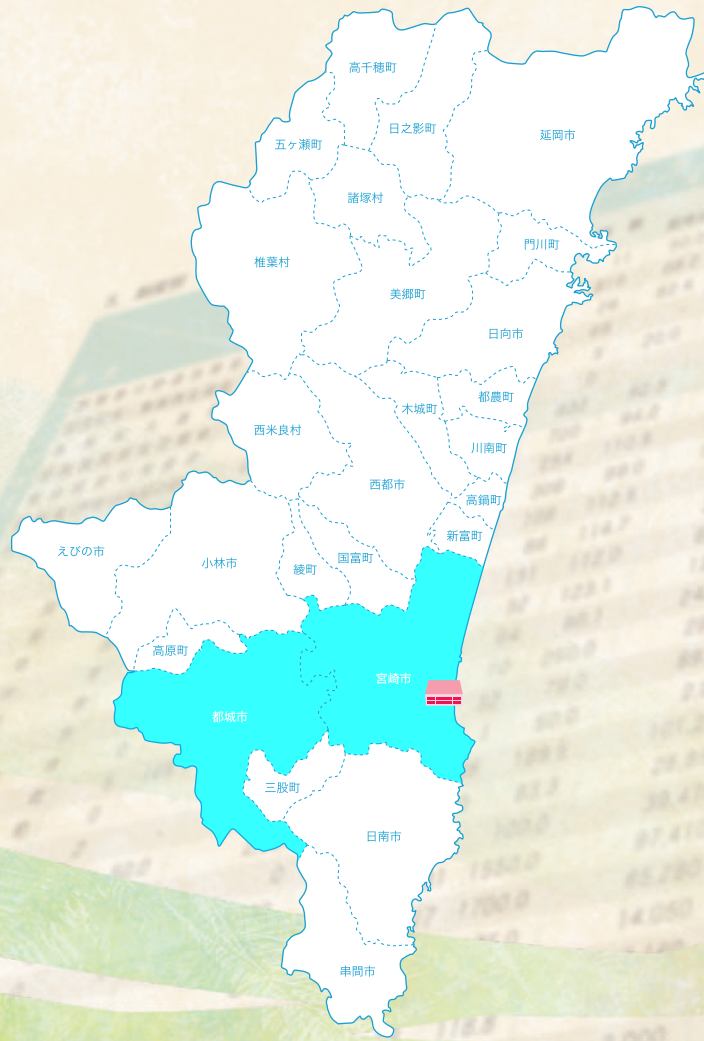
<http://www.miyazaki-cgc.or.jp>

### ● アクセス方法 ●

トップページ → 会員専用ページ  
→ ID・パスワードを入力してログイン

その他の内容も随時更新しておりますので、是非ご覧ください。





## 業務管轄区域のご案内

保証申込の相談、金融・経営相談などお気軽にご利用下さい。



〒880-0804 宮崎市宮田町2番23号

総務部/TEL.(0985)24-8251 FAX.(0985)32-2187  
 管理部/TEL.(0985)24-8252 FAX.(0985)22-4155  
 業務部/TEL.(0985)24-8253 FAX.(0985)24-8102  
 経営支援部/TEL.(0985)89-0022 FAX.(0985)22-4155

業務部	業務1課	宮崎市、都城市
	業務2課	宮崎市、都城市以外県内全域
経営支援部	県内全域	

