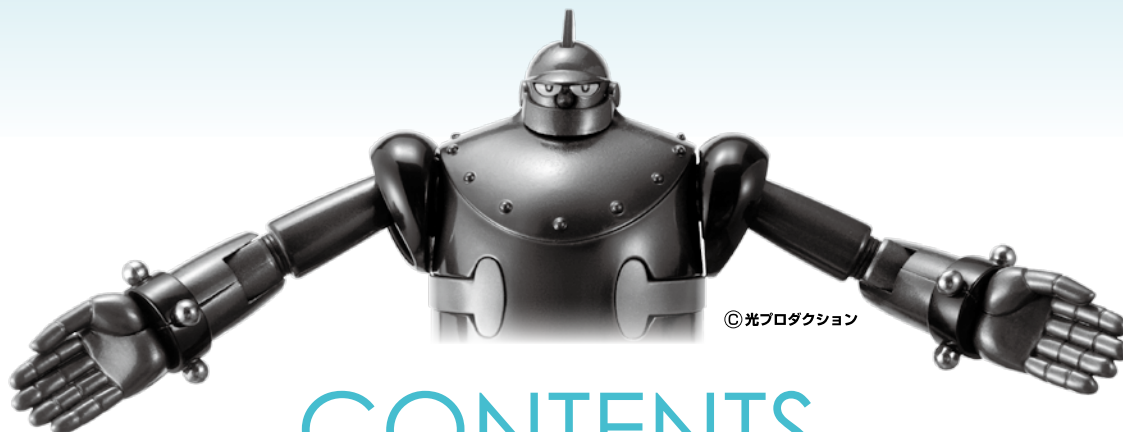


# 保証月報





# CONTENTS

|                         |       |
|-------------------------|-------|
| 令和4年2月 主要業務概況           | 1     |
| 令和3年度保証動向               | 1     |
| 保証状況                    |       |
| 1 金額別                   | 2     |
| 2 期間別                   | 2     |
| 3 資金使途別                 | 3     |
| 4 新規・継続別                | 3     |
| 5 制度別                   | 4～5   |
| 6 金融機関別                 | 6～7   |
| 7 市町村別                  | 8     |
| 8 業種別                   | 9     |
| グラフ（保証承諾額・保証債務残高・代位弁済額） | 10    |
| Ranking                 | 11～13 |
| ～ information ～         | 14～16 |

## 保証月報をご覧いただくにあたってのご注意

- ◆個々の金額は、円単位の数字を百円単位で四捨五入し千円単位に直したものです。そのため、個々の金額の合計が、合計の金額にならない場合があります。
- ◆構成比の数字は、小数点第三位を四捨五入したものです。そのため、個々の構成比の合計がちょうど100%にならない場合があります。
- ◆保証状況につきましては、保証決定後の保証内容変更に伴い、表示される内容が変動することがあります。

なお、ご不明な点、お問い合わせ等がありましたら、総務部までご連絡下さい。

## 令和4年2月 主要業務概況

(単位：千円，%)

| 区分       | 当 月 中 |           |         |        | 当 月 末  |             |         |       |
|----------|-------|-----------|---------|--------|--------|-------------|---------|-------|
|          | 件 数   | 金 額       | 対 前 年 比 |        | 件 数    | 金 額         | 対 前 年 比 |       |
|          |       |           | 件 数     | 金 額    |        |             | 件 数     | 金 額   |
| 保証申込     | 334   | 2,072,890 | 45.6    | 20.1   | 3,461  | 23,558,376  | 23.2    | 11.1  |
| 保証承諾     | 319   | 1,847,290 | 50.6    | 25.1   | 3,389  | 23,291,852  | 24.1    | 12.5  |
| 保証債務残高   | -     | -         | -       | -      | 22,994 | 221,042,790 | 103.3   | 97.7  |
| 代位弁済(元利) | 19    | 243,369   | 316.7   | 1209.7 | 90     | 952,939     | 80.4    | 120.2 |
| 求償権残高    | -     | -         | -       | -      | 157    | 1,036,161   | 79.7    | 104.3 |

## 令和3年度 保証動向

(単位：千円，%)

| 区分<br>月別 | 保 証 承 諾 |             |        |       |            |      | 保 証 債 務 残 高 |             |       |        |        |             |       |
|----------|---------|-------------|--------|-------|------------|------|-------------|-------------|-------|--------|--------|-------------|-------|
|          | 前 年 度   |             |        | 当 年 度 |            |      | 前 年 度       |             |       | 当 年 度  |        |             |       |
|          | 件数      | 金額          | 前年比    | 件数    | 金額         | 前年比  | 件数          | 金額          | 前年比   | 企業数    | 件数     | 金額          | 前年比   |
| 4        | 1,080   | 12,714,560  | 714.6  | 385   | 3,935,808  | 31.0 | 14,003      | 86,868,144  | 105.9 | 14,327 | 22,783 | 233,935,591 | 269.3 |
| 5        | 2,298   | 34,207,964  | 1353.8 | 243   | 1,618,653  | 4.7  | 15,234      | 108,889,065 | 134.0 | 14,348 | 22,792 | 232,848,833 | 213.8 |
| 6        | 2,534   | 36,858,635  | 1275.4 | 338   | 2,088,470  | 5.7  | 17,169      | 145,087,741 | 177.8 | 14,363 | 22,800 | 231,304,024 | 159.4 |
| 7        | 1,660   | 25,037,970  | 827.8  | 297   | 1,864,222  | 7.4  | 18,255      | 167,111,614 | 203.2 | 14,372 | 22,803 | 229,729,363 | 137.5 |
| 8        | 1,283   | 17,212,298  | 648.4  | 288   | 1,810,834  | 10.5 | 19,090      | 182,715,930 | 221.9 | 14,382 | 22,833 | 228,462,163 | 125.0 |
| 9        | 1,289   | 17,153,123  | 575.3  | 308   | 1,894,150  | 11.0 | 19,966      | 196,941,223 | 237.7 | 14,406 | 22,873 | 227,166,505 | 115.3 |
| 上期計      | 10,144  | 143,184,550 | 903.0  | 1,859 | 13,212,137 | 9.2  | -           | -           | -     | -      | -      | -           | -     |
| 10       | 859     | 9,235,214   | 381.7  | 269   | 1,803,540  | 19.5 | 20,548      | 205,331,196 | 247.4 | 14,378 | 22,857 | 225,697,774 | 109.9 |
| 11       | 784     | 8,794,275   | 278.1  | 318   | 2,241,235  | 25.5 | 20,941      | 210,242,433 | 253.3 | 14,408 | 22,938 | 224,813,201 | 106.9 |
| 12       | 1,060   | 12,235,238  | 327.9  | 375   | 2,489,030  | 20.3 | 21,514      | 218,120,152 | 261.8 | 14,411 | 22,965 | 223,721,772 | 102.6 |
| 1        | 612     | 6,114,980   | 293.2  | 249   | 1,698,620  | 27.8 | 22,021      | 224,016,993 | 270.1 | 14,412 | 22,980 | 222,071,832 | 99.1  |
| 2        | 630     | 7,358,144   | 268.0  | 319   | 1,847,290  | 25.1 | 22,251      | 226,170,046 | 273.2 | 14,418 | 22,994 | 221,042,790 | 97.7  |
| 3        | 1,073   | 13,728,916  | 283.2  | -     | -          | -    | 22,610      | 231,782,792 | 278.1 | -      | -      | -           | -     |
| 下期計      | 5,018   | 57,466,767  | 302.6  | 1,530 | 10,079,715 | 23.0 | -           | -           | -     | -      | -      | -           | -     |
| 累 計      | 15,162  | 200,651,317 | 575.8  | 3,389 | 23,291,852 | 12.5 | -           | -           | -     | -      | -      | -           | -     |

(単位：千円，%)

| 区分<br>月別 | 代 位 弁 済 額 (元 利) |         |       |       |         |        | 対 債 務 者 回 収 (元 本) |         |       |       |         |       |
|----------|-----------------|---------|-------|-------|---------|--------|-------------------|---------|-------|-------|---------|-------|
|          | 前 年 度           |         |       | 当 年 度 |         |        | 前 年 度             |         |       | 当 年 度 |         |       |
|          | 件数              | 金額      | 前年比   | 件数    | 金額      | 前年比    | 件数                | 金額      | 前年比   | 件数    | 金額      | 前年比   |
| 4        | 21              | 147,680 | 544.5 | 5     | 27,199  | 18.4   | 3                 | 45,690  | 177.6 | 4     | 25,400  | 55.6  |
| 5        | 18              | 125,487 | 191.2 | 8     | 75,575  | 60.2   | 8                 | 29,128  | 97.1  | 9     | 38,518  | 132.2 |
| 6        | 6               | 18,041  | 62.8  | 2     | 36,206  | 200.7  | 7                 | 41,009  | 231.0 | 3     | 25,706  | 62.7  |
| 7        | 13              | 134,684 | 153.6 | 6     | 35,599  | 26.4   | 12                | 45,250  | 191.4 | 8     | 23,696  | 52.4  |
| 8        | 15              | 94,914  | 136.6 | 5     | 83,039  | 87.5   | 8                 | 18,690  | 94.8  | 5     | 58,804  | 314.6 |
| 9        | 6               | 12,610  | 15.6  | 5     | 39,694  | 314.8  | 10                | 22,006  | 60.8  | 1     | 19,202  | 87.3  |
| 上期計      | 79              | 533,417 | 148.4 | 31    | 297,313 | 55.7   | 48                | 201,771 | 131.9 | 30    | 191,327 | 94.8  |
| 10       | 15              | 108,287 | 426.7 | 12    | 135,210 | 124.9  | 7                 | 34,821  | 91.9  | 7     | 23,341  | 67.0  |
| 11       | 9               | 101,745 | 82.0  | 6     | 113,345 | 111.4  | 2                 | 13,534  | 35.1  | 4     | 16,067  | 118.7 |
| 12       | 1               | 26,120  | 46.3  | 13    | 45,917  | 175.8  | 9                 | 43,520  | 138.1 | 3     | 36,409  | 83.7  |
| 1        | 2               | 2,897   | 4.7   | 9     | 117,786 | 4065.3 | 13                | 23,316  | 92.6  | 7     | 49,267  | 211.3 |
| 2        | 6               | 20,119  | 32.0  | 19    | 243,369 | 1209.7 | 4                 | 24,528  | 154.7 | 2     | 11,474  | 46.8  |
| 3        | 3               | 4,439   | 6.9   | -     | -       | -      | 6                 | 34,327  | 203.0 | -     | -       | -     |
| 下期計      | 36              | 263,608 | 66.7  | 59    | 655,626 | 253.0  | 41                | 174,047 | 104.9 | 23    | 136,559 | 97.7  |
| 累 計      | 115             | 797,024 | 105.6 | 90    | 952,939 | 120.2  | 89                | 375,818 | 117.8 | 53    | 327,886 | 96.0  |

# 保証状況

## 1. 金額別

(単位：千円, %)

| 金額         | 区分          | 当月中     |           |        |      | 年度中累計   |            |        |      |
|------------|-------------|---------|-----------|--------|------|---------|------------|--------|------|
|            |             | 件数      | 金額        | 構成比    | 前年比  | 件数      | 金額         | 構成比    | 前年比  |
| 1,000千円以下  |             | 36      | 33,300    | 1.80   | 81.3 | 290     | 267,270    | 1.15   | 34.3 |
| 1,000千円超   | 2,000千円以下   | 45      | 83,430    | 4.52   | 74.6 | 508     | 910,800    | 3.91   | 35.1 |
| 2,000千円超   | 3,000千円以下   | 68      | 196,960   | 10.66  | 95.6 | 621     | 1,786,390  | 7.67   | 42.3 |
| 3,000千円超   | 5,000千円以下   | 60      | 263,350   | 14.26  | 53.8 | 747     | 3,361,794  | 14.43  | 38.3 |
| 5,000千円超   | 10,000千円以下  | 84      | 728,650   | 39.44  | 65.9 | 818     | 7,011,808  | 30.10  | 25.0 |
| 10,000千円超  | 15,000千円以下  | 9       | 122,000   | 6.60   | 20.3 | 121     | 1,636,810  | 7.03   | 13.1 |
| 15,000千円超  | 20,000千円以下  | 8       | 160,000   | 8.66   | 8.2  | 132     | 2,552,280  | 10.96  | 7.7  |
| 20,000千円超  | 30,000千円以下  | 7       | 187,000   | 10.12  | 17.3 | 74      | 2,052,500  | 8.81   | 4.5  |
| 30,000千円超  | 50,000千円以下  | 2       | 72,600    | 3.93   | 8.8  | 59      | 2,522,700  | 10.83  | 5.8  |
| 50,000千円超  | 60,000千円以下  | 0       | 0         | -      | 0.0  | 13      | 767,500    | 3.30   | 13.0 |
| 60,000千円超  | 70,000千円以下  | 0       | 0         | -      | 0.0  | 4       | 270,000    | 1.16   | 79.6 |
| 70,000千円超  | 80,000千円以下  | 0       | 0         | -      | -    | 2       | 152,000    | 0.65   | 24.2 |
| 80,000千円超  | 100,000千円以下 | 0       | 0         | -      | 0.0  | 0       | 0          | -      | 0.0  |
| 100,000千円超 | 150,000千円以下 | 0       | 0         | -      | -    | 0       | 0          | -      | 0.0  |
| 150,000千円超 |             | 0       | 0         | -      | -    | 0       | 0          | -      | 0.0  |
| 合計         |             | 319     | 1,847,290 | 100.00 | 25.1 | 3,389   | 23,291,852 | 100.00 | 12.5 |
| 平均保証承諾額    |             | 5,791千円 |           |        |      | 6,873千円 |            |        |      |

## 2. 期間別

(単位：千円, %)

| 期間     | 区分     | 当月中    |           |        |       | 年度中累計  |            |        |       |
|--------|--------|--------|-----------|--------|-------|--------|------------|--------|-------|
|        |        | 件数     | 金額        | 構成比    | 前年比   | 件数     | 金額         | 構成比    | 前年比   |
| 3ヵ月以下  |        | 18     | 120,900   | 6.54   | 262.4 | 75     | 474,395    | 2.04   | 173.8 |
| 3ヵ月超   | 6ヵ月以下  | 11     | 69,400    | 3.76   | 132.2 | 154    | 1,351,450  | 5.80   | 92.7  |
| 6ヵ月超   | 1ヵ年以下  | 47     | 486,030   | 26.31  | 69.0  | 550    | 5,528,100  | 23.73  | 82.1  |
| 1ヵ年超   | 2ヵ年以下  | 77     | 278,300   | 15.07  | 244.3 | 486    | 2,217,110  | 9.52   | 91.0  |
| 2ヵ年超   | 3ヵ年以下  | 8      | 17,000    | 0.92   | 4.3   | 92     | 258,230    | 1.11   | 3.5   |
| 3ヵ年超   | 4ヵ年以下  | 1      | 10,000    | 0.54   | 10.0  | 46     | 151,890    | 0.65   | 9.7   |
| 4ヵ年超   | 5ヵ年以下  | 36     | 105,300   | 5.70   | 17.2  | 454    | 1,859,580  | 7.98   | 10.7  |
| 5ヵ年超   | 7ヵ年以下  | 91     | 481,260   | 26.05  | 64.2  | 1,042  | 5,539,866  | 23.78  | 32.3  |
| 7ヵ年超   | 10ヵ年以下 | 29     | 269,100   | 14.57  | 6.2   | 430    | 4,675,731  | 20.07  | 3.6   |
| 10ヵ年超  |        | 1      | 10,000    | 0.54   | 4.9   | 60     | 1,235,500  | 5.30   | 45.4  |
| 合計     |        | 319    | 1,847,290 | 100.00 | 25.1  | 3,389  | 23,291,852 | 100.00 | 12.5  |
| 平均保証期間 |        | 50.5ヶ月 |           |        |       | 59.0ヶ月 |            |        |       |

### 3. 資金使途別

(単位：千円，%)

| 区分<br>資金使途 | 当 月 中 |           |        |       | 年 度 中 累 計 |            |        |      |
|------------|-------|-----------|--------|-------|-----------|------------|--------|------|
|            | 件 数   | 金 額       | 構成比    | 前年比   | 件 数       | 金 額        | 構成比    | 前年比  |
| 運 転        | 227   | 1,302,130 | 70.49  | 19.2  | 2,441     | 17,765,837 | 76.27  | 9.8  |
| 設 備        | 39    | 268,150   | 14.52  | 123.5 | 426       | 1,985,040  | 8.52   | 85.1 |
| 運 転・設 備    | 53    | 277,010   | 15.00  | 74.1  | 522       | 3,540,975  | 15.20  | 84.4 |
| 合 計        | 319   | 1,847,290 | 100.00 | 25.1  | 3,389     | 23,291,852 | 100.00 | 12.5 |

### 4. 新規・継続別

(単位：千円，%)

| 区分<br>新規・継続 | 当 月 中 |           |        |      | 年 度 中 累 計 |            |        |      |
|-------------|-------|-----------|--------|------|-----------|------------|--------|------|
|             | 件 数   | 金 額       | 構成比    | 前年比  | 件 数       | 金 額        | 構成比    | 前年比  |
| 新 規         | 54    | 290,400   | 15.72  | 28.9 | 665       | 3,395,512  | 14.58  | 7.4  |
| 継 続         | 265   | 1,556,890 | 84.28  | 24.5 | 2,724     | 19,896,340 | 85.42  | 14.1 |
| 合 計         | 319   | 1,847,290 | 100.00 | 25.1 | 3,389     | 23,291,852 | 100.00 | 12.5 |



## 5. 制度別

| 区分   |                      | 保証承諾  |           |         |       |       |            |           |       |
|------|----------------------|-------|-----------|---------|-------|-------|------------|-----------|-------|
|      |                      | 当月中   |           |         |       | 年度中累計 |            |           |       |
|      |                      | 件数    | 前年比       | 金額      | 前年比   | 件数    | 前年比        | 金額        | 前年比   |
| 県制度  | 創業新分野進出資金            | 6     | 300.0     | 39,200  | 124.4 | 40    | 173.9      | 286,600   | 167.2 |
|      | 経営安定・事業再生資金          | 36    | 124.1     | 402,500 | 130.6 | 443   | 129.5      | 5,418,865 | 116.5 |
|      | 事業拡大資金               | 0     | -         | 0       | -     | 17    | 54.8       | 210,000   | 37.4  |
|      | 金融機関提案型資金            | 0     | -         | 0       | -     | 14    | 116.7      | 102,770   | 95.3  |
|      | 緊急経営対策資金(SN・危機関連)    | 2     | -         | 25,500  | -     | 45    | 264.7      | 296,500   | 79.3  |
|      | 緊急経営対策資金(コロナ緊急対策貸付)  | 0     | -         | 0       | -     | 0     | 0.0        | 0         | 0.0   |
|      | 緊急経営対策資金(コロナ対応資金)    | 0     | 0.0       | 0       | 0.0   | 220   | 2.5        | 3,146,210 | 2.9   |
|      | 旧制度(平成19年度以前)        | 0     | -         | 0       | -     | 0     | -          | 0         | -     |
|      | 小計                   | 44    | 9.5       | 467,200 | 7.7   | 779   | 6.4        | 9,460,945 | 5.4   |
| 市町制度 | 宮崎市                  | 64    | 168.4     | 265,710 | 161.3 | 639   | 189.1      | 2,501,071 | 174.4 |
|      | 都城市                  | 20    | 200.0     | 105,800 | 239.9 | 241   | 167.4      | 1,027,190 | 167.0 |
|      | 延岡市                  | 14    | 127.3     | 53,950  | 162.5 | 199   | 182.6      | 823,770   | 209.8 |
|      | 日南市                  | 11    | 366.7     | 42,600  | 509.6 | 96    | 154.8      | 419,750   | 195.6 |
|      | 小林市                  | 10    | 500.0     | 50,000  | 384.6 | 66    | 157.1      | 233,630   | 134.1 |
|      | 日向市                  | 6     | 120.0     | 38,500  | 310.5 | 84    | 190.9      | 369,186   | 169.9 |
|      | 串間市                  | 3     | -         | 6,700   | -     | 30    | 428.6      | 126,360   | 361.5 |
|      | 西都市                  | 5     | 250.0     | 22,530  | 250.3 | 50    | 135.1      | 217,470   | 126.1 |
|      | えびの市                 | 1     | 100.0     | 600     | 30.0  | 15    | 214.3      | 35,030    | 221.7 |
|      | 三股町                  | 0     | 0.0       | 0       | 0.0   | 30    | 111.1      | 89,530    | 109.0 |
|      | 高原町                  | 0     | -         | 0       | -     | 3     | 150.0      | 8,000     | 166.7 |
|      | 国富町                  | 0     | 0.0       | 0       | 0.0   | 19    | 237.5      | 60,830    | 277.1 |
|      | 綾町                   | 1     | 100.0     | 3,000   | 100.0 | 3     | 75.0       | 10,000    | 84.3  |
|      | 高鍋町                  | 6     | -         | 14,800  | -     | 15    | 150.0      | 29,520    | 83.1  |
|      | 新富町                  | 1     | -         | 1,500   | -     | 13    | 81.3       | 29,240    | 77.4  |
|      | 木城町                  | 0     | 0.0       | 0       | 0.0   | 8     | 266.7      | 27,210    | 247.4 |
|      | 川南町                  | 0     | 0.0       | 0       | 0.0   | 21    | 190.9      | 55,000    | 194.0 |
|      | 門川町                  | 1     | -         | 3,700   | -     | 16    | 106.7      | 55,170    | 110.8 |
|      | 高千穂町                 | 7     | 700.0     | 19,900  | 947.6 | 27    | 142.1      | 66,250    | 115.0 |
|      | 日之影町                 | 1     | -         | 5,000   | -     | 7     | 100.0      | 29,000    | 120.4 |
| 五ヶ瀬町 | 0                    | -     | 0         | -       | 2     | -     | 6,000      | -         |       |
| 小計   | 151                  | 191.1 | 634,290   | 206.8   | 1,584 | 173.7 | 6,219,207  | 171.0     |       |
| 協会制度 | 経営安定関連               | 2     | -         | 9,000   | -     | 11    | 366.7      | 83,500    | 371.1 |
|      | 当座貸越                 | 4     | 100.0     | 65,000  | 162.5 | 50    | 98.0       | 765,200   | 83.5  |
|      | カードローン               | 18    | 128.6     | 87,500  | 148.3 | 169   | 101.8      | 819,500   | 89.4  |
|      | 提携カードローン             | 6     | 200.0     | 16,000  | 326.5 | 86    | 141.0      | 202,900   | 165.6 |
|      | SS連携カードローン           | 42    | -         | 89,200  | -     | 116   | 101.8      | 267,600   | 107.3 |
|      | 信金5カードローン            | 3     | 150.0     | 7,300   | 73.0  | 40    | 285.7      | 154,500   | 301.8 |
|      | 税理士会短期               | 32    | 82.1      | 237,600 | 84.4  | 340   | 81.9       | 2,334,700 | 82.7  |
|      | 事業承継特別保証             | 0     | -         | 0       | -     | 0     | -          | 0         | -     |
|      | 流動資産                 | 0     | -         | 0       | -     | 1     | 50.0       | 72,000    | 47.4  |
|      | 経営力強化保証              | 0     | -         | 0       | -     | 0     | -          | 0         | -     |
|      | 伴走支援型特別保証            | 2     | -         | 25,000  | -     | 28    | -          | 208,940   | -     |
|      | 事業再生計画実施関連保証(感染症対応型) | 0     | -         | 0       | -     | 0     | -          | 0         | -     |
|      | その他                  | 1     | 33.3      | 10,000  | 32.3  | 10    | 111.1      | 82,920    | 40.2  |
|      | 小計                   | 110   | 169.2     | 546,600 | 128.2 | 851   | 101.9      | 4,991,760 | 91.4  |
| 一般   | 14                   | 63.6  | 199,200   | 35.1    | 175   | 101.2 | 2,619,940  | 62.5      |       |
| 合計   | 319                  | 50.6  | 1,847,290 | 25.1    | 3,389 | 24.1  | 23,291,852 | 12.5      |       |

| 当 月 末 保 証 債 務 残 高 |       |             |       | 代 位 弁 済   |        |         |        |
|-------------------|-------|-------------|-------|-----------|--------|---------|--------|
|                   |       |             |       | 年 度 中 累 計 |        |         |        |
| 件 数               | 前年比   | 金 額         | 前年比   | 件 数       | 前年比    | 金 額     | 前年比    |
| 437               | 100.0 | 3,189,863   | 88.8  | 2         | 200.0  | 12,478  | 163.6  |
| 1,494             | 97.5  | 11,799,605  | 96.0  | 16        | 61.5   | 174,111 | 95.7   |
| 433               | 100.9 | 3,641,779   | 90.7  | 0         | 0.0    | 0       | 0.0    |
| 123               | 98.4  | 867,845     | 85.9  | 0         | -      | 0       | -      |
| 183               | 104.6 | 1,457,679   | 103.0 | 1         | 12.5   | 17,759  | 19.4   |
| 2,757             | 95.1  | 48,492,637  | 88.3  | 5         | 166.7  | 146,040 | 368.7  |
| 9,193             | 110.0 | 106,233,365 | 104.1 | 29        | 1450.0 | 363,034 | 819.9  |
| 49                | 86.0  | 624,213     | 91.8  | 1         | 50.0   | 5,253   | 45.0   |
| 14,669            | 104.7 | 176,306,988 | 98.0  | 54        | 125.6  | 718,675 | 180.7  |
| 2,168             | 105.6 | 5,716,821   | 108.6 | 11        | 45.8   | 50,658  | 51.2   |
| 903               | 104.3 | 2,289,291   | 101.4 | 4         | 57.1   | 19,993  | 73.1   |
| 711               | 101.4 | 1,856,969   | 102.8 | 2         | 66.7   | 2,805   | 26.7   |
| 345               | 103.0 | 799,943     | 104.8 | 0         | 0.0    | 0       | 0.0    |
| 262               | 100.4 | 589,190     | 96.5  | 1         | 100.0  | 2,211   | 163.0  |
| 337               | 106.6 | 1,001,325   | 101.5 | 1         | 20.0   | 1,905   | 14.7   |
| 78                | 118.2 | 217,487     | 147.6 | 0         | 0.0    | 0       | 0.0    |
| 145               | 109.0 | 381,475     | 114.6 | 1         | -      | 798     | -      |
| 41                | 132.3 | 61,006      | 130.7 | 0         | -      | 0       | -      |
| 113               | 105.6 | 216,855     | 106.4 | 0         | 0.0    | 0       | 0.0    |
| 8                 | 160.0 | 13,679      | 173.7 | 0         | -      | 0       | -      |
| 59                | 111.3 | 113,486     | 122.5 | 0         | -      | 0       | -      |
| 15                | 83.3  | 24,978      | 97.1  | 0         | -      | 0       | -      |
| 42                | 105.0 | 67,223      | 81.6  | 0         | -      | 0       | -      |
| 49                | 104.3 | 68,574      | 83.3  | 0         | -      | 0       | -      |
| 35                | 97.2  | 65,798      | 100.2 | 0         | -      | 0       | -      |
| 47                | 180.8 | 87,935      | 204.8 | 0         | -      | 0       | -      |
| 52                | 104.0 | 110,693     | 112.1 | 0         | -      | 0       | -      |
| 74                | 113.8 | 131,491     | 105.0 | 0         | 0.0    | 0       | 0.0    |
| 12                | 85.7  | 29,908      | 109.0 | 0         | -      | 0       | -      |
| 3                 | 100.0 | 6,168       | 141.9 | 0         | -      | 0       | -      |
| 5,499             | 105.2 | 13,850,293  | 106.0 | 20        | 40.8   | 78,370  | 47.1   |
| 54                | 96.4  | 759,250     | 83.1  | 2         | 100.0  | 53,875  | 315.1  |
| 102               | 87.2  | 1,721,448   | 92.6  | 0         | 0.0    | 0       | 0.0    |
| 337               | 96.3  | 1,706,220   | 92.6  | 0         | 0.0    | 0       | 0.0    |
| 164               | 88.2  | 353,220     | 87.2  | 1         | 100.0  | 1,986   | 1372.3 |
| 281               | 88.4  | 622,683     | 87.4  | 0         | 0.0    | 0       | 0.0    |
| 56                | 101.8 | 210,400     | 99.4  | 1         | -      | 4,610   | -      |
| 397               | 84.6  | 2,708,301   | 84.8  | 3         | 100.0  | 15,485  | 110.9  |
| 0                 | -     | 0           | -     | 0         | -      | 0       | -      |
| 3                 | 100.0 | 216,000     | 108.0 | 0         | -      | 0       | -      |
| 3                 | 100.0 | 92,693      | 87.8  | 0         | -      | 0       | -      |
| 27                | -     | 192,210     | -     | 0         | -      | 0       | -      |
| 0                 | -     | 0           | -     | 0         | -      | 0       | -      |
| 45                | 88.2  | 558,240     | 74.5  | 1         | 100.0  | 1,354   | 148.5  |
| 1,469             | 91.4  | 9,140,664   | 89.7  | 8         | 72.7   | 77,311  | 86.2   |
| 1,357             | 96.9  | 21,744,845  | 94.8  | 8         | 88.9   | 78,581  | 56.7   |
| 22,994            | 103.3 | 221,042,790 | 97.7  | 90        | 80.4   | 952,939 | 120.2  |

## 6. 金融機関別

| 金融機関              | 保 証 承 諾 |           | 保 証 承 諾   |            |       |      | 当 月 末 保 証 債 務 残 高 |        |
|-------------------|---------|-----------|-----------|------------|-------|------|-------------------|--------|
|                   | 当 月 中   |           | 年 度 中 累 計 |            |       |      | 件 数               | 構 成 比  |
|                   | 件 数     | 金 額       | 件 数       | 金 額        | 前 年 比 |      |                   |        |
|                   |         |           |           |            | 件 数   | 金 額  |                   |        |
| 宮 崎 銀 行           | 101     | 803,600   | 1,022     | 8,614,141  | 15.5  | 8.4  | 9,836             | 42.78  |
| 鹿 児 島 銀 行         | 14      | 112,250   | 182       | 1,792,220  | 19.9  | 11.7 | 1,470             | 6.39   |
| 大 分 銀 行           | 3       | 12,000    | 13        | 100,000    | 37.1  | 22.3 | 64                | 0.28   |
| 肥 後 銀 行           | 0       | 0         | 5         | 63,000     | 33.3  | 22.5 | 21                | 0.09   |
| 福 岡 銀 行           | 0       | 0         | 5         | 92,000     | 15.6  | 12.7 | 48                | 0.21   |
| 西 日 本 シ テ ィ 銀 行   | 6       | 62,500    | 96        | 1,061,410  | 17.5  | 10.3 | 817               | 3.55   |
| 小 計               | 124     | 990,350   | 1,323     | 11,722,771 | 16.2  | 9.1  | 12,256            | 53.30  |
| 宮 崎 太 陽 銀 行       | 74      | 407,300   | 836       | 5,652,350  | 29.1  | 17.4 | 4,842             | 21.06  |
| 南 日 本 銀 行         | 4       | 33,000    | 33        | 263,500    | 23.6  | 14.5 | 259               | 1.13   |
| 小 計               | 78      | 440,300   | 869       | 5,915,850  | 28.8  | 17.2 | 5,101             | 22.18  |
| 宮 崎 第 一 信 用 金 庫   | 41      | 132,330   | 462       | 2,177,915  | 41.7  | 26.9 | 2,188             | 9.52   |
| 延 岡 信 用 金 庫       | 13      | 58,350    | 219       | 1,080,850  | 31.0  | 14.6 | 1,235             | 5.37   |
| 高 鍋 信 用 金 庫       | 57      | 195,960   | 465       | 2,065,046  | 45.7  | 29.5 | 2,007             | 8.73   |
| 小 計               | 111     | 386,640   | 1,146     | 5,323,811  | 40.5  | 23.6 | 5,430             | 23.61  |
| 宮 崎 県 南 部 信 用 組 合 | 0       | 0         | 7         | 17,490     | 43.8  | 16.7 | 42                | 0.18   |
| 熊 本 県 信 用 組 合     | 6       | 30,000    | 40        | 276,350    | 71.4  | 54.0 | 106               | 0.46   |
| 全 国 信 用 組 合 連 合 会 | 0       | 0         | 0         | 0          | -     | -    | 0                 | -      |
| 小 計               | 6       | 30,000    | 47        | 293,840    | 65.3  | 47.7 | 148               | 0.64   |
| み ず ほ 銀 行         | 0       | 0         | 0         | 0          | 0.0   | 0.0  | 19                | 0.08   |
| 三 菱 U F J 銀 行     | 0       | 0         | 0         | 0          | -     | -    | 4                 | 0.02   |
| 三 井 住 友 銀 行       | 0       | 0         | 0         | 0          | -     | -    | 0                 | -      |
| 小 計               | 0       | 0         | 0         | 0          | 0.0   | 0.0  | 23                | 0.10   |
| 商 工 組 合 中 央 金 庫   | 0       | 0         | 4         | 35,580     | 80.0  | 64.6 | 36                | 0.16   |
| 日 本 政 策 金 融 公 庫   | 0       | 0         | 0         | 0          | -     | -    | 0                 | -      |
| 小 計               | 0       | 0         | 4         | 35,580     | 80.0  | 64.6 | 36                | 0.16   |
| 合 計               | 319     | 1,847,290 | 3,389     | 23,291,852 | 24.1  | 12.5 | 22,994            | 100.00 |



(単位：千円，%)

| 当月末保証<br>債務残高      |             |               | 代 位 弁 済   |                |           |             |                |              |               |             |               |
|--------------------|-------------|---------------|-----------|----------------|-----------|-------------|----------------|--------------|---------------|-------------|---------------|
|                    |             |               | 当 月 中     |                | 年 度 中 累 計 |             |                |              |               |             | 代位弁済率 (B)/(A) |
| 金 額(A)             | 前年比         | 構成比           | 件 数       | 金 額            | 件 数       | 前年比         | 金 額(B)         | 前年比          | 構成比           | 当月末         | 前年同期          |
|                    |             |               |           |                |           |             |                |              |               |             |               |
| 17,231,452         | 100.2       | 7.80          | 1         | 5,454          | 6         | 50.0        | 35,616         | 29.2         | 3.74          | 0.21        | 0.71          |
| 774,872            | 103.9       | 0.35          | 0         | 0              | 0         | 0.0         | 0              | -            | -             | -           | 0.66          |
| 314,589            | 109.3       | 0.14          | 0         | 0              | 0         | -           | 0              | -            | -             | -           | -             |
| 843,739            | 96.6        | 0.38          | 4         | 80,118         | 5         | -           | 83,231         | -            | 8.73          | 9.86        | -             |
| 11,369,724         | 100.5       | 5.14          | 0         | 0              | 7         | 350.0       | 144,122        | 863.8        | 15.12         | 1.27        | 0.15          |
| 145,952,499        | 96.6        | 66.03         | 11        | 203,722        | 47        | 69.1        | 693,321        | 117.5        | 72.76         | 0.48        | 0.39          |
| 40,736,871         | 100.7       | 18.43         | 3         | 7,578          | 20        | 87.0        | 97,754         | 82.2         | 10.26         | 0.24        | 0.29          |
| 2,248,221          | 96.7        | 1.02          | 0         | 0              | 0         | 0.0         | 0              | -            | -             | -           | 0.63          |
| 42,985,092         | 100.5       | 19.45         | 3         | 7,578          | 20        | 76.9        | 97,754         | 73.2         | 10.26         | 0.23        | 0.31          |
| 11,909,382         | 102.7       | 5.39          | 3         | 9,782          | 8         | 100.0       | 52,293         | 149.2        | 5.49          | 0.44        | 0.30          |
| 8,490,375          | 94.4        | 3.84          | 0         | 0              | 8         | 400.0       | 51,844         | 751.2        | 5.44          | 0.61        | 0.08          |
| 10,292,597         | 100.4       | 4.66          | 2         | 22,285         | 5         | 62.5        | 41,252         | 153.5        | 4.33          | 0.40        | 0.26          |
| 30,692,354         | 99.5        | 13.89         | 5         | 32,068         | 21        | 116.7       | 145,389        | 211.3        | 15.26         | 0.47        | 0.22          |
| 143,689            | 102.6       | 0.07          | 0         | 0              | 0         | -           | 0              | -            | -             | -           | -             |
| 630,329            | 108.5       | 0.29          | 0         | 0              | 0         | -           | 0              | -            | -             | -           | -             |
| 0                  | -           | -             | 0         | 0              | 0         | -           | 0              | -            | -             | -           | -             |
| 774,017            | 107.4       | 0.35          | 0         | 0              | 0         | -           | 0              | -            | -             | -           | -             |
| 353,467            | 85.3        | 0.16          | 0         | 0              | 1         | -           | 10,033         | -            | 1.05          | 2.84        | -             |
| 19,216             | 54.7        | 0.01          | 0         | 0              | 0         | -           | 0              | -            | -             | -           | -             |
| 0                  | -           | -             | 0         | 0              | 0         | -           | 0              | -            | -             | -           | -             |
| 372,683            | 82.9        | 0.17          | 0         | 0              | 1         | -           | 10,033         | -            | 1.05          | 2.69        | -             |
| 266,145            | 81.1        | 0.12          | 0         | 0              | 1         | -           | 6,441          | -            | 0.68          | 2.42        | -             |
| 0                  | -           | -             | 0         | 0              | 0         | -           | 0              | -            | -             | -           | -             |
| 266,145            | 81.1        | 0.12          | 0         | 0              | 1         | -           | 6,441          | -            | 0.68          | 2.42        | -             |
| <b>221,042,790</b> | <b>97.7</b> | <b>100.00</b> | <b>19</b> | <b>243,369</b> | <b>90</b> | <b>80.4</b> | <b>952,939</b> | <b>120.2</b> | <b>100.00</b> | <b>0.43</b> | <b>0.35</b>   |

## 7. 市町村別

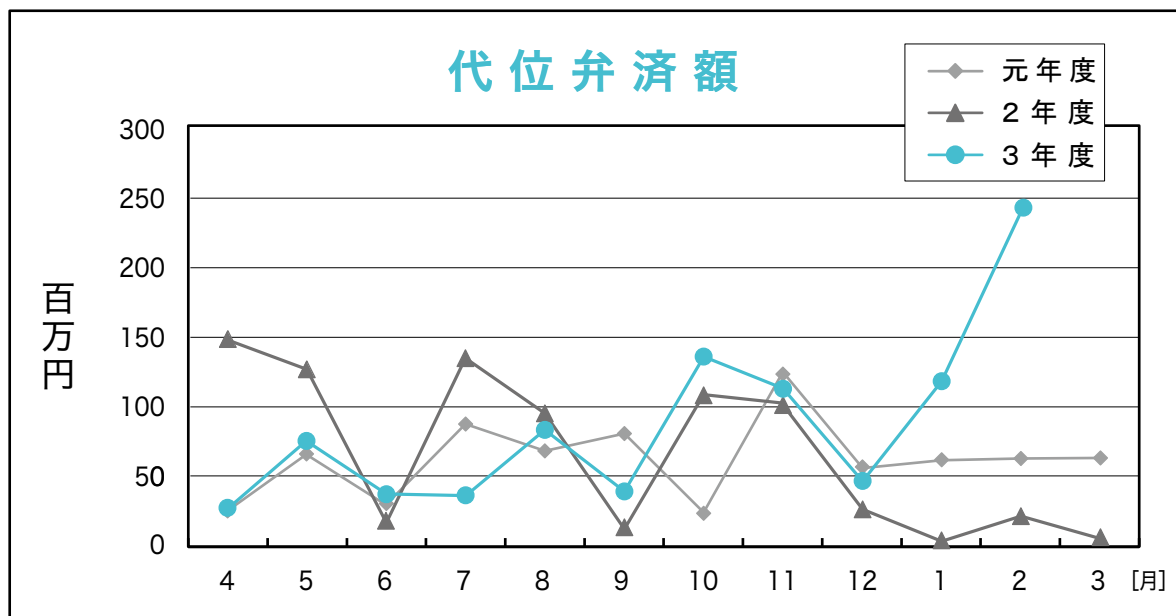
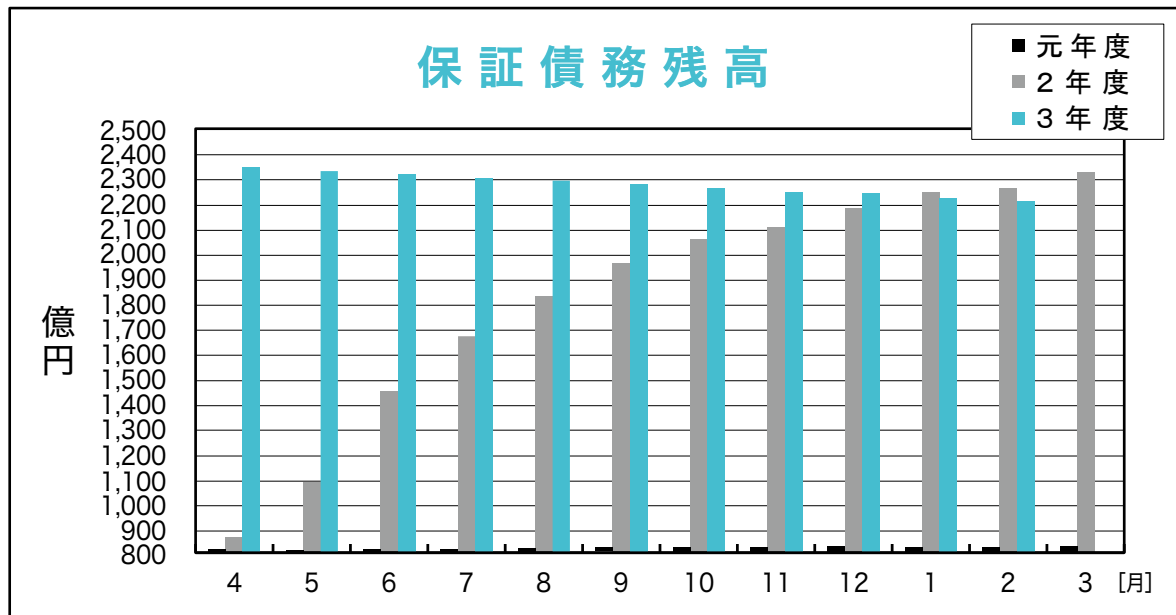
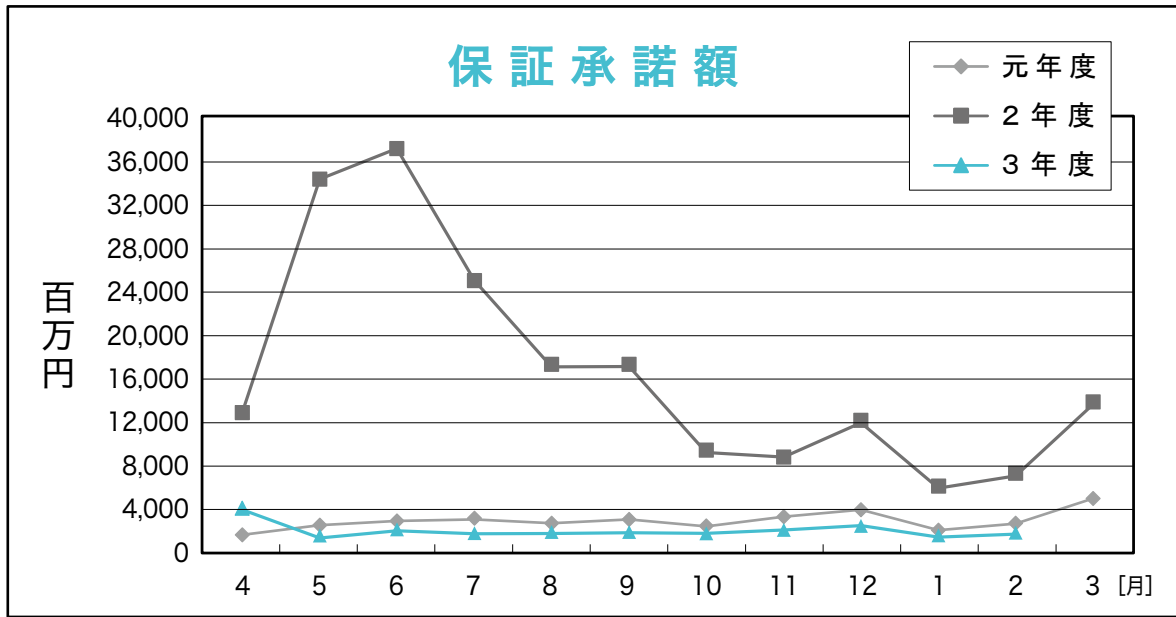
(単位：千円, %)

| 区分<br>市町村 | 保証承諾 |           |       |            |           |           | 当月末保証債務残高 |             |       |       |
|-----------|------|-----------|-------|------------|-----------|-----------|-----------|-------------|-------|-------|
|           | 当月中  |           | 年度中累計 |            |           |           | 件数        | 金額          | 前年比   |       |
|           | 件数   | 金額        | 件数    | 金額         | 前年比<br>件数 | 前年比<br>金額 |           |             |       |       |
| 宮崎市       | 142  | 897,110   | 1,403 | 10,553,693 | 24.2      | 13.9      | 9,158     | 91,910,111  | 103.6 | 99.6  |
| 都城        | 37   | 222,300   | 434   | 3,117,785  | 21.4      | 10.9      | 3,502     | 34,305,084  | 104.3 | 96.6  |
| 延岡        | 29   | 157,950   | 400   | 2,446,580  | 22.3      | 9.9       | 2,831     | 27,301,334  | 101.8 | 95.6  |
| 日南市       | 13   | 59,600    | 143   | 957,950    | 21.9      | 12.2      | 1,102     | 9,653,326   | 102.2 | 96.8  |
| 小林        | 17   | 103,000   | 121   | 728,250    | 27.2      | 12.6      | 782       | 6,547,362   | 103.0 | 95.8  |
| 日向        | 17   | 99,000    | 205   | 1,456,396  | 25.4      | 12.8      | 1,357     | 13,407,827  | 105.1 | 99.5  |
| 串間        | 5    | 26,700    | 52    | 335,010    | 23.6      | 13.0      | 341       | 2,947,548   | 103.6 | 101.6 |
| 西都        | 9    | 73,030    | 109   | 806,070    | 31.1      | 16.4      | 555       | 5,164,708   | 102.0 | 93.4  |
| えびの       | 5    | 10,600    | 34    | 135,030    | 24.8      | 8.2       | 223       | 1,764,586   | 109.3 | 96.6  |
| 市計        | 274  | 1,649,290 | 2,901 | 20,536,764 | 23.7      | 12.5      | 19,851    | 193,001,886 | 103.5 | 98.0  |
| 三股町       | 1    | 5,000     | 56    | 273,930    | 21.9      | 8.8       | 471       | 3,693,451   | 103.7 | 91.8  |
| 高原        | 2    | 2,000     | 13    | 54,000     | 13.0      | 3.9       | 160       | 1,759,918   | 105.3 | 96.1  |
| 国富        | 0    | 0         | 46    | 298,530    | 20.0      | 9.5       | 350       | 3,504,678   | 101.2 | 100.3 |
| 綾         | 2    | 6,000     | 10    | 60,500     | 13.5      | 8.2       | 114       | 923,257     | 96.6  | 90.8  |
| 高鍋        | 14   | 77,800    | 61    | 324,320    | 25.4      | 13.2      | 399       | 3,105,338   | 101.0 | 97.4  |
| 新富        | 3    | 22,500    | 52    | 311,740    | 28.3      | 13.5      | 297       | 2,431,548   | 100.7 | 90.0  |
| 西米良村      | 0    | 0         | 5     | 48,000     | 29.4      | 15.0      | 23        | 330,243     | 104.5 | 95.1  |
| 木城        | 2    | 8,000     | 28    | 173,330    | 52.8      | 29.3      | 124       | 895,216     | 102.5 | 103.1 |
| 川南        | 3    | 6,000     | 55    | 252,530    | 39.0      | 13.9      | 294       | 3,011,987   | 108.9 | 95.9  |
| 都農        | 0    | 0         | 18    | 99,168     | 19.1      | 8.6       | 147       | 1,307,701   | 98.7  | 93.1  |
| 門川        | 5    | 20,700    | 61    | 329,670    | 26.4      | 10.9      | 377       | 3,659,669   | 100.0 | 96.2  |
| 諸塚村       | 0    | 0         | 2     | 9,500      | 50.0      | 8.6       | 6         | 113,737     | 100.0 | 100.6 |
| 椎葉村       | 2    | 4,100     | 8     | 57,600     | 44.4      | 16.6      | 30        | 378,109     | 100.0 | 95.2  |
| 美郷        | 0    | 0         | 5     | 50,020     | 20.0      | 11.1      | 44        | 440,052     | 104.8 | 95.2  |
| 高千穂       | 8    | 21,900    | 41    | 183,250    | 32.5      | 13.3      | 204       | 1,524,571   | 105.7 | 97.6  |
| 日之影       | 1    | 5,000     | 15    | 108,000    | 45.5      | 24.6      | 59        | 524,269     | 111.3 | 105.4 |
| 五ヶ瀬       | 2    | 19,000    | 12    | 121,000    | 34.3      | 25.2      | 44        | 437,161     | 102.3 | 95.7  |
| 町村計       | 45   | 198,000   | 488   | 2,755,088  | 26.2      | 11.9      | 3,143     | 28,040,903  | 102.5 | 95.7  |
| 県外        | 0    | 0         | 0     | 0          | -         | -         | 0         | 0           | -     | -     |
| 合計        | 319  | 1,847,290 | 3,389 | 23,291,852 | 24.1      | 12.5      | 22,994    | 221,042,790 | 103.3 | 97.7  |

## 8. 業種別

(単位：千円、%)

| 区分<br>業種 | 保証承諾 |           |       |            |      |        | 当月末保証債務残高 |             |       |        | 代位弁済  |         |        |        |
|----------|------|-----------|-------|------------|------|--------|-----------|-------------|-------|--------|-------|---------|--------|--------|
|          | 当月中  |           | 年度中累計 |            |      |        |           |             |       |        | 年度中累計 |         |        |        |
|          | 件数   | 金額        | 件数    | 金額         | 前年比  | 構成比    | 件数        | 金額          | 前年比   | 構成比    | 件数    | 金額      | 前年比    | 構成比    |
| 製造業      | 41   | 297,100   | 339   | 2,483,540  | 9.8  | 10.66  | 2,452     | 28,375,252  | 96.5  | 12.84  | 9     | 104,096 | 57.8   | 10.92  |
| 食料品工業    | 14   | 118,100   | 103   | 1,091,780  | 13.8 | 4.69   | 704       | 9,827,967   | 96.9  | 4.45   | 3     | 15,804  | 30.8   | 1.66   |
| 繊維品工業    | 1    | 1,000     | 6     | 20,300     | 2.4  | 0.09   | 59        | 824,191     | 97.9  | 0.37   | 0     | 0       | 0.0    | -      |
| 木材木製品工業  | 3    | 31,000    | 23    | 222,000    | 7.1  | 0.95   | 219       | 3,348,382   | 94.8  | 1.51   | 0     | 0       | -      | -      |
| 家具建具工業   | 2    | 7,000     | 16    | 53,150     | 5.3  | 0.23   | 134       | 1,025,435   | 93.4  | 0.46   | 0     | 0       | -      | -      |
| 紙工業      | 0    | 0         | 2     | 3,800      | 1.9  | 0.02   | 14        | 160,506     | 85.9  | 0.07   | 0     | 0       | -      | -      |
| 印刷製本業    | 5    | 52,500    | 29    | 216,410    | 14.2 | 0.93   | 154       | 1,714,660   | 96.7  | 0.78   | 5     | 83,039  | -      | 8.71   |
| 化学工業     | 0    | 0         | 1     | 6,000      | 3.8  | 0.03   | 12        | 167,925     | 92.6  | 0.08   | 0     | 0       | -      | -      |
| 石油石炭工業   | 0    | 0         | 0     | 0          | -    | -      | 0         | 0           | -     | -      | 0     | 0       | -      | -      |
| ゴム工業     | 1    | 10,000    | 11    | 101,900    | 10.0 | 0.44   | 65        | 1,069,825   | 97.9  | 0.48   | 0     | 0       | -      | -      |
| 皮革工業     | 0    | 0         | 0     | 0          | 0.0  | -      | 3         | 7,285       | 88.2  | 0.00   | 0     | 0       | -      | -      |
| 窯業       | 1    | 10,000    | 6     | 38,500     | 5.2  | 0.17   | 62        | 920,266     | 102.7 | 0.42   | 0     | 0       | -      | -      |
| 機械工業     | 1    | 2,000     | 15    | 66,680     | 2.6  | 0.29   | 178       | 2,465,169   | 96.4  | 1.12   | 0     | 0       | -      | -      |
| 電気機器工業   | 0    | 0         | 4     | 76,000     | 11.1 | 0.33   | 50        | 743,990     | 104.6 | 0.34   | 1     | 5,253   | -      | 0.55   |
| 車輛工業     | 1    | 2,500     | 1     | 2,500      | 1.0  | 0.01   | 12        | 241,659     | 89.2  | 0.11   | 0     | 0       | -      | -      |
| 船舶工業     | 2    | 5,000     | 4     | 17,190     | 14.4 | 0.07   | 27        | 138,901     | 102.1 | 0.06   | 0     | 0       | -      | -      |
| 金属工業     | 3    | 36,000    | 32    | 184,800    | 9.7  | 0.79   | 185       | 2,068,833   | 93.7  | 0.94   | 0     | 0       | -      | -      |
| その他の工業   | 7    | 22,000    | 86    | 382,530    | 11.6 | 1.64   | 574       | 3,650,260   | 97.3  | 1.65   | 0     | 0       | 0.0    | -      |
| 農林漁業     | 5    | 13,530    | 61    | 455,430    | 13.4 | 1.96   | 354       | 3,876,359   | 96.8  | 1.75   | 2     | 22,294  | -      | 2.34   |
| 鉱業       | 0    | 0         | 1     | 5,000      | 1.4  | 0.02   | 18        | 352,083     | 88.6  | 0.16   | 0     | 0       | -      | -      |
| 建設業      | 99   | 522,800   | 954   | 6,111,850  | 14.1 | 26.24  | 4,961     | 45,352,471  | 94.9  | 20.52  | 5     | 15,349  | 8.7    | 1.61   |
| 卸売業      | 18   | 154,100   | 261   | 2,673,770  | 10.2 | 11.48  | 2,000     | 27,425,430  | 95.3  | 12.41  | 14    | 242,740 | 121.9  | 25.47  |
| 小売業      | 63   | 362,600   | 543   | 3,252,272  | 13.9 | 13.96  | 3,379     | 27,099,883  | 98.5  | 12.26  | 13    | 178,796 | 356.1  | 18.76  |
| 飲食業      | 18   | 72,800    | 269   | 1,437,409  | 12.0 | 6.17   | 2,520     | 14,606,532  | 102.8 | 6.61   | 17    | 145,717 | 142.8  | 15.29  |
| 運送倉庫業    | 2    | 11,000    | 74    | 702,688    | 9.0  | 3.02   | 525       | 8,549,123   | 97.8  | 3.87   | 2     | 31,598  | 2696.4 | 3.32   |
| サービス業    | 55   | 316,660   | 688   | 4,522,578  | 12.3 | 19.42  | 4,745     | 45,906,572  | 102.5 | 20.77  | 28    | 212,349 | 301.8  | 22.28  |
| 不動産業     | 14   | 70,700    | 154   | 1,293,335  | 18.9 | 5.55   | 1,090     | 12,013,375  | 98.8  | 5.43   | 0     | 0       | 0.0    | -      |
| その他の産業   | 4    | 26,000    | 45    | 353,980    | 26.5 | 1.52   | 950       | 7,485,710   | 89.4  | 3.39   | 0     | 0       | -      | -      |
| 合計       | 319  | 1,847,290 | 3,389 | 23,291,852 | 12.5 | 100.00 | 22,994    | 221,042,790 | 97.7  | 100.00 | 90    | 952,939 | 120.2  | 100.00 |



# RANKING

## ～ 令和4年2月 保証承諾（金額別）上位100店舗 ～

（単位：千円，％）

| 順位 | 金融機関名 |      | 保証承諾額 |         |      |
|----|-------|------|-------|---------|------|
|    |       |      | 件数    | 金額      | 前年比  |
| 1  | 鹿児島   | 宮崎   | 70    | 858,470 | 15.9 |
| 2  | 西日本   | 宮崎   | 65    | 669,300 | 11.5 |
| 3  | 宮銀    | 橘通   | 55    | 667,319 | 18.9 |
| 4  | 宮崎太陽  | 本店   | 45    | 463,200 | 16.9 |
| 5  | 宮崎太陽  | 北    | 37    | 414,000 | 26.9 |
| 6  | 宮銀    | 佐土原  | 44    | 407,700 | 16.1 |
| 7  | 宮銀    | 本店   | 29    | 357,000 | 7.4  |
| 8  | 宮銀    | 大塚中央 | 36    | 346,137 | 15.4 |
| 9  | 宮銀    | 油津   | 27    | 310,100 | 11.1 |
| 10 | 宮崎太陽  | 花ヶ島  | 48    | 299,900 | 29.4 |
| 11 | 宮銀    | 日向   | 33    | 298,120 | 7.7  |
| 12 | 宮銀    | 都城北  | 34    | 290,520 | 11.1 |
| 13 | 宮崎太陽  | 佐土原  | 35    | 285,800 | 39.9 |
| 14 | 宮崎太陽  | 大工町  | 26    | 285,300 | 35.4 |
| 15 | 熊本信組  | 高千穂  | 40    | 276,350 | 54.0 |
| 16 | 宮銀    | 延岡   | 29    | 274,440 | 6.6  |
| 17 | 宮銀    | 妻ヶ丘  | 14    | 268,500 | 17.5 |
| 18 | 鹿児島   | 小林   | 20    | 255,000 | 29.9 |
| 19 | 宮崎太陽  | 日向   | 39    | 248,500 | 15.7 |
| 20 | 鹿児島   | 都城   | 32    | 245,700 | 7.2  |
| 21 | 宮銀    | 恒富   | 24    | 241,100 | 11.8 |
| 22 | 宮銀    | 宮崎   | 19    | 234,110 | 10.6 |
| 23 | 宮銀    | 鷹尾   | 30    | 230,470 | 9.6  |
| 24 | 宮崎第一  | 西都   | 43    | 225,100 | 91.1 |
| 25 | 宮銀    | 大工町  | 14    | 224,700 | 10.9 |
| 26 | 西日本   | 都城   | 15    | 215,120 | 9.3  |
| 27 | 宮銀    | 都城   | 31    | 212,100 | 5.2  |
| 28 | 宮崎太陽  | 青葉町  | 30    | 189,100 | 20.2 |
| 29 | 宮銀    | 小林   | 35    | 184,750 | 5.0  |
| 30 | 宮崎第一  | 鷹尾   | 31    | 184,180 | 36.6 |
| 31 | 宮銀    | 霧島町  | 16    | 183,570 | 11.7 |
| 32 | 鹿児島   | 日向   | 24    | 182,300 | 8.1  |
| 33 | 宮銀    | 大島   | 18    | 180,800 | 17.0 |
| 34 | 高鍋信金  | 大工町  | 34    | 179,670 | 38.2 |
| 35 | 延岡信金  | 安賀多  | 32    | 177,800 | 19.4 |
| 36 | 宮崎太陽  | 南延岡  | 20    | 177,000 | 26.6 |
| 37 | 西日本   | 延岡   | 16    | 176,990 | 8.3  |
| 38 | 高鍋信金  | 西都   | 29    | 173,470 | 57.6 |
| 39 | 宮崎第一  | 神宮   | 33    | 172,460 | 35.2 |
| 40 | 宮崎第一  | 本店   | 36    | 172,300 | 24.4 |
| 41 | 宮銀    | 高城   | 31    | 170,530 | 13.0 |
| 42 | 延岡信金  | 南延岡  | 27    | 167,500 | 18.8 |
| 43 | 宮銀    | 柳丸   | 19    | 165,300 | 13.3 |
| 44 | 宮銀    | 高鍋   | 21    | 164,900 | 10.1 |
| 45 | 宮銀    | 日向東  | 26    | 164,700 | 7.8  |
| 46 | 宮崎第一  | 一万城  | 18    | 163,500 | 35.3 |
| 47 | 延岡信金  | 北    | 25    | 161,540 | 11.5 |
| 48 | 宮銀    | 大淀   | 14    | 155,300 | 4.1  |
| 49 | 高鍋信金  | 財光寺  | 11    | 154,000 | 48.8 |
| 50 | 宮銀    | 三股   | 17    | 153,800 | 10.4 |

| 順位  | 金融機関名 |      | 保証承諾額 |         |      |
|-----|-------|------|-------|---------|------|
|     |       |      | 件数    | 金額      | 前年比  |
| 51  | 宮銀    | 串間   | 17    | 153,500 | 9.7  |
| 52  | 宮崎太陽  | 西都   | 20    | 153,500 | 14.9 |
| 53  | 鹿児島   | 日南   | 16    | 147,800 | 14.9 |
| 54  | 南日本   | 都城   | 20    | 146,000 | 10.9 |
| 55  | 延岡信金  | 出北   | 32    | 144,900 | 19.6 |
| 56  | 宮崎太陽  | 京塚   | 21    | 144,000 | 20.1 |
| 57  | 宮崎太陽  | 門川   | 24    | 140,700 | 20.3 |
| 58  | 宮崎太陽  | 清武   | 21    | 139,390 | 23.9 |
| 59  | 宮崎太陽  | 堀川町  | 28    | 138,740 | 28.0 |
| 60  | 高鍋信金  | 宮崎北  | 26    | 137,650 | 32.4 |
| 61  | 宮崎太陽  | 財光寺  | 24    | 137,210 | 16.1 |
| 62  | 宮銀    | 赤江   | 13    | 137,000 | 5.8  |
| 63  | 宮銀    | 吾田   | 17    | 134,660 | 9.4  |
| 64  | 延岡信金  | 西階   | 32    | 132,570 | 13.5 |
| 65  | 宮崎第一  | 都城   | 29    | 130,870 | 13.3 |
| 66  | 高鍋信金  | 清武   | 17    | 129,500 | 89.4 |
| 67  | 延岡信金  | 一ヶ岡  | 29    | 129,400 | 21.0 |
| 68  | 宮崎太陽  | 都城   | 21    | 129,400 | 8.8  |
| 69  | 宮銀    | 高岡   | 20    | 128,900 | 10.2 |
| 70  | 高鍋信金  | 川南   | 39    | 127,340 | 55.9 |
| 71  | 宮銀    | 南宮崎  | 15    | 127,000 | 8.4  |
| 72  | 宮崎太陽  | 船塚   | 17    | 127,000 | 57.5 |
| 73  | 高鍋信金  | 木城   | 23    | 126,730 | 43.6 |
| 74  | 宮銀    | 国富   | 19    | 124,210 | 6.2  |
| 75  | 高鍋信金  | 新富   | 28    | 123,040 | 23.0 |
| 76  | 宮崎第一  | 和知川原 | 22    | 120,900 | 53.9 |
| 77  | 宮崎第一  | 串間   | 22    | 119,510 | 31.7 |
| 78  | 高鍋信金  | 本店   | 31    | 117,830 | 15.9 |
| 79  | 宮銀    | 谷頭   | 19    | 116,900 | 11.6 |
| 80  | 宮銀    | 東宮崎  | 19    | 116,650 | 5.0  |
| 81  | 宮銀    | 平和台  | 13    | 116,200 | 7.3  |
| 82  | 宮崎第一  | 祝吉   | 20    | 114,630 | 45.2 |
| 83  | 宮崎太陽  | 南    | 13    | 114,500 | 12.9 |
| 84  | 高鍋信金  | 小林   | 30    | 113,450 | 25.3 |
| 85  | 宮崎第一  | 三股   | 26    | 112,950 | 20.8 |
| 86  | 宮銀    | 田野   | 11    | 110,600 | 14.3 |
| 87  | 宮銀    | 西都   | 11    | 109,300 | 3.7  |
| 88  | 宮銀    | 花ヶ島  | 13    | 108,100 | 15.0 |
| 89  | 南日本   | 宮崎   | 11    | 107,500 | 29.5 |
| 90  | 宮崎太陽  | 赤江   | 11    | 107,290 | 17.3 |
| 91  | 宮崎太陽  | 平和台  | 23    | 107,250 | 22.0 |
| 92  | 宮崎太陽  | 延岡   | 20    | 106,800 | 5.9  |
| 93  | 宮崎第一  | 清武   | 27    | 106,730 | 50.2 |
| 94  | 宮銀    | 高千穂  | 17    | 105,400 | 8.0  |
| 95  | 宮銀    | 川南   | 17    | 101,910 | 8.3  |
| 96  | 宮崎太陽  | 大塚   | 18    | 100,800 | 10.1 |
| 97  | 高鍋信金  | 日向   | 28    | 100,726 | 18.9 |
| 98  | 宮銀    | 住吉   | 14    | 99,000  | 6.6  |
| 99  | 宮銀    | 高崎   | 19    | 95,890  | 8.8  |
| 100 | 宮崎太陽  | 住吉   | 14    | 94,700  | 13.3 |

◆ 店舗名については略称で表記しております。  
◆ 数値については年度内の実績となります。

# RANKING

## ～ 令和4年2月末 保証債務残高（金額別）店舗 ～

（単位：千円，％）

| 順位 | 3月末<br>グループ | 金融機関名   | 保証債務残高 |           |             |
|----|-------------|---------|--------|-----------|-------------|
|    |             |         | 件数     | 金額        | 対9月末<br>伸張率 |
| 1  | 1           | 西日本 宮崎  | 420    | 6,211,643 | 96.1        |
| 2  | 1           | 鹿児島 宮崎  | 499    | 6,141,332 | 98.6        |
| 3  | 1           | 宮銀 本店   | 375    | 6,057,972 | 95.5        |
| 4  | 1           | 宮銀 都城   | 312    | 4,777,635 | 96.9        |
| 5  | 1           | 宮銀 橘通   | 395    | 4,327,176 | 97.2        |
| 6  | 1           | 宮銀 日向   | 296    | 4,169,884 | 97.4        |
| 7  | 1           | 宮銀 延岡   | 258    | 4,034,891 | 96.1        |
| 8  | 1           | 宮銀 小林   | 332    | 3,934,432 | 96.5        |
| 9  | 1           | 鹿児島 都城  | 320    | 3,821,426 | 96.6        |
| 10 | 1           | 宮銀 大淀   | 225    | 3,762,561 | 95.3        |
| 11 | 1           | 宮銀 油津   | 299    | 3,595,662 | 99.4        |
| 12 | 1           | 宮崎太陽 本店 | 310    | 3,543,629 | 100.0       |
| 13 | 2           | 宮銀 大工町  | 198    | 3,439,319 | 95.9        |
| 14 | 1           | 宮銀 都城北  | 256    | 2,850,174 | 92.6        |
| 15 | 1           | 宮銀 鷹尾   | 279    | 2,817,435 | 95.9        |
| 16 | 2           | 西日本 都城  | 217    | 2,755,156 | 92.1        |
| 17 | 1           | 宮銀 日向東  | 251    | 2,608,249 | 95.3        |
| 18 | 1           | 宮銀 佐土原  | 239    | 2,600,877 | 97.1        |
| 19 | 1           | 宮銀 東宮崎  | 247    | 2,573,632 | 94.8        |
| 20 | 1           | 宮銀 西都   | 228    | 2,562,215 | 95.4        |
| 21 | 1           | 宮銀 大塚中央 | 232    | 2,561,663 | 96.7        |
| 22 | 2           | 宮銀 宮崎   | 192    | 2,466,488 | 98.1        |
| 23 | 1           | 宮銀 祇園町  | 208    | 2,383,925 | 94.7        |
| 24 | 2           | 西日本 延岡  | 178    | 2,375,732 | 97.4        |
| 25 | 2           | 鹿児島 日向  | 180    | 2,366,609 | 98.5        |
| 26 | 2           | 宮銀 恒富   | 183    | 2,361,672 | 99.3        |
| 27 | 2           | 宮銀 赤江   | 161    | 2,344,745 | 97.9        |
| 28 | 2           | 宮銀 国富   | 193    | 2,227,394 | 99.8        |
| 29 | 2           | 宮崎太陽 延岡 | 174    | 2,094,540 | 94.1        |
| 30 | 2           | 宮銀 住吉   | 171    | 2,047,096 | 96.9        |
| 31 | 2           | 宮崎太陽 北  | 167    | 1,931,899 | 102.0       |
| 32 | 1           | 宮銀 南宮崎  | 190    | 1,907,735 | 101.1       |
| 33 | 3           | 宮崎太陽 日向 | 174    | 1,883,473 | 98.9        |
| 34 | 2           | 宮銀 高鍋   | 178    | 1,873,749 | 99.5        |
| 35 | 2           | 宮銀 門川   | 147    | 1,855,208 | 97.6        |
| 36 | 3           | 鹿児島 延岡  | 103    | 1,824,634 | 97.1        |
| 37 | 2           | 宮崎太陽 都城 | 175    | 1,817,668 | 96.3        |
| 38 | 3           | 宮銀 都北町  | 142    | 1,792,345 | 92.4        |
| 39 | 2           | 宮銀 平和台  | 130    | 1,777,644 | 98.4        |
| 40 | 3           | 宮銀 霧島町  | 143    | 1,745,025 | 96.8        |
| 41 | 2           | 宮銀 柳丸   | 151    | 1,710,866 | 97.7        |
| 42 | 2           | 南日本 都城  | 191    | 1,685,698 | 96.1        |
| 43 | 2           | 宮銀 三股   | 201    | 1,641,866 | 93.9        |
| 44 | 3           | 宮銀 串間   | 141    | 1,627,162 | 103.3       |
| 45 | 2           | 宮銀 妻ヶ丘  | 171    | 1,619,361 | 95.9        |
| 46 | 3           | 宮銀 川南   | 122    | 1,615,514 | 98.2        |
| 47 | 2           | 宮銀 清武   | 126    | 1,544,638 | 96.2        |
| 48 | 2           | 延岡信金 北  | 170    | 1,532,532 | 97.4        |
| 49 | 2           | 宮銀 高城   | 175    | 1,529,785 | 101.9       |
| 50 | 2           | 宮銀 吾田   | 163    | 1,513,911 | 93.1        |

| 順位  | 3月末<br>グループ | 金融機関名    | 保証債務残高 |           |             |
|-----|-------------|----------|--------|-----------|-------------|
|     |             |          | 件数     | 金額        | 対9月末<br>伸張率 |
| 51  | 2           | 宮銀 高千穂   | 138    | 1,400,946 | 99.1        |
| 52  | 3           | 宮銀 大島    | 127    | 1,372,163 | 99.2        |
| 53  | 2           | 宮銀 高岡    | 134    | 1,356,758 | 96.2        |
| 54  | 2           | 宮崎太陽 西都  | 151    | 1,330,763 | 99.6        |
| 55  | 3           | 宮銀 一の宮   | 118    | 1,308,955 | 98.2        |
| 56  | 2           | 宮崎第一 本店  | 161    | 1,290,111 | 100.0       |
| 57  | 3           | 宮銀 谷頭    | 113    | 1,279,373 | 97.6        |
| 58  | 3           | 宮崎太陽 青葉町 | 147    | 1,258,089 | 96.3        |
| 59  | 3           | 宮崎太陽 花ヶ島 | 153    | 1,257,564 | 103.6       |
| 60  | 3           | 宮銀 新富    | 117    | 1,214,555 | 93.4        |
| 61  | 3           | 宮崎太陽 大工町 | 117    | 1,210,463 | 110.8       |
| 62  | 3           | 鹿児島 日南   | 132    | 1,209,950 | 95.9        |
| 63  | 1           | 宮崎第一 都城  | 219    | 1,198,084 | 96.3        |
| 64  | 3           | 宮銀 高崎    | 127    | 1,184,121 | 97.6        |
| 65  | 3           | 宮崎太陽 都北町 | 127    | 1,158,756 | 95.5        |
| 66  | 3           | 宮銀 飯野    | 108    | 1,150,925 | 94.4        |
| 67  | 2           | 延岡信金 安賀多 | 181    | 1,106,132 | 95.4        |
| 68  | 1           | 延岡信金 本店  | 170    | 1,084,739 | 93.0        |
| 69  | 2           | 宮崎太陽 南   | 134    | 1,050,511 | 97.1        |
| 70  | 3           | 宮崎太陽 大塚  | 124    | 1,038,705 | 94.9        |
| 71  | 3           | 延岡信金 西階  | 150    | 1,035,416 | 93.6        |
| 72  | 2           | 鹿児島 小林   | 127    | 1,034,570 | 99.5        |
| 73  | 3           | 宮銀 都農    | 87     | 1,024,008 | 96.2        |
| 74  | 3           | 宮崎太陽 財光寺 | 134    | 1,014,315 | 98.8        |
| 75  | 2           | 延岡信金 駅前  | 144    | 983,879   | 96.3        |
| 76  | 3           | 宮崎太陽 小林  | 119    | 972,241   | 96.8        |
| 77  | 2           | 高鍋信金 本店  | 166    | 965,189   | 101.2       |
| 78  | 3           | 宮銀 木花    | 120    | 961,568   | 94.5        |
| 79  | 2           | 延岡信金 南延岡 | 143    | 959,180   | 94.5        |
| 80  | 3           | 宮銀 神宮    | 82     | 953,398   | 93.1        |
| 81  | 3           | 宮崎太陽 京塚  | 119    | 924,488   | 100.3       |
| 82  | 3           | 宮崎太陽 住吉  | 88     | 923,696   | 95.1        |
| 83  | 3           | 宮崎太陽 鷹尾  | 120    | 907,842   | 95.8        |
| 84  | 3           | 延岡信金 一ヶ岡 | 141    | 901,806   | 103.6       |
| 85  | 3           | 延岡信金 出北  | 136    | 886,691   | 102.0       |
| 86  | 3           | 宮銀 田野    | 84     | 837,407   | 99.6        |
| 87  | 3           | 宮銀 加納    | 82     | 832,404   | 97.1        |
| 88  | 3           | 宮崎太陽 赤江  | 84     | 815,156   | 104.9       |
| 89  | 3           | 宮銀 財光寺   | 90     | 812,128   | 99.1        |
| 90  | 3           | 宮崎太陽 佐土原 | 113    | 806,586   | 103.4       |
| 91  | 3           | 宮崎太陽 国富  | 77     | 803,465   | 101.8       |
| 92  | 3           | 宮銀 花ヶ島   | 78     | 798,722   | 104.0       |
| 93  | 3           | 宮崎太陽 門川  | 110    | 795,638   | 99.5        |
| 94  | 3           | 宮崎第一 鷹尾  | 128    | 791,824   | 108.0       |
| 95  | 3           | 宮崎太陽 油津  | 104    | 778,560   | 96.5        |
| 96  | 3           | 宮崎太陽 南延岡 | 95     | 767,351   | 91.4        |
| 97  | 3           | 宮崎第一 神宮  | 117    | 765,682   | 100.6       |
| 98  | 4           | 福岡 宮崎    | 44     | 750,730   | 97.3        |
| 99  | 3           | 宮銀 出北    | 102    | 748,022   | 93.7        |
| 100 | 3           | 高鍋信金 新富  | 115    | 743,350   | 96.7        |

◆グループ分けにつきましては、保証月報【令和3年8月号】のinformation【中小企業支援表彰について】をご覧ください。

# RANKING

～ 令和4年2月末 保証債務残高（金額別）店舗 ～

（単位：千円，％）

| 順位  | 3月末<br>%→7 | 金融機関名        | 保証債務残高 |         |             | 順位  | 3月末<br>%→7 | 金融機関名     | 保証債務残高 |         |             |
|-----|------------|--------------|--------|---------|-------------|-----|------------|-----------|--------|---------|-------------|
|     |            |              | 件数     | 金額      | 対9月末<br>伸張率 |     |            |           | 件数     | 金額      | 対9月末<br>伸張率 |
| 101 | 3          | 宮崎太陽 清武      | 108    | 739,664 | 97.4        | 151 | 4          | 高鍋信金 財光寺  | 58     | 366,280 | 96.7        |
| 102 | 3          | 宮銀 希望ヶ丘      | 67     | 736,948 | 88.9        | 152 | 4          | 宮崎太陽 西佐土原 | 49     | 363,096 | 97.7        |
| 103 | 3          | 宮崎太陽 高鍋      | 81     | 721,316 | 94.4        | 153 | 4          | みずほ銀 宮崎   | 19     | 353,467 | 94.0        |
| 104 | 3          | 宮崎太陽 三股      | 104    | 701,447 | 95.0        | 154 | 3          | 宮崎第一 大淀   | 66     | 352,075 | 97.2        |
| 105 | 3          | 高鍋信金 大工町     | 133    | 695,757 | 102.5       | 155 | 4          | 宮崎太陽 青島   | 58     | 341,897 | 99.9        |
| 106 | 3          | 高鍋信金 日向      | 106    | 686,916 | 101.6       | 156 | 4          | 鹿児島 えびの   | 47     | 334,293 | 93.0        |
| 107 | 4          | 宮銀 中央市場      | 68     | 680,014 | 94.5        | 157 | 4          | 高鍋信金 住吉   | 53     | 334,022 | 100.3       |
| 108 | 3          | 高鍋信金 川南      | 131    | 673,428 | 99.4        | 158 | 4          | 宮崎第一 飫肥   | 70     | 329,614 | 98.5        |
| 109 | 3          | 宮崎第一 三股      | 113    | 671,299 | 98.8        | 159 | 3          | 宮崎第一 沖水   | 76     | 317,573 | 98.3        |
| 110 | 4          | 宮銀 高原        | 57     | 670,443 | 98.5        | 160 | 4          | 鹿児島 南宮崎   | 43     | 297,880 | 99.9        |
| 111 | 3          | 宮崎太陽 串間      | 78     | 648,967 | 97.7        | 161 | 3          | 高鍋信金 宮崎東  | 79     | 285,228 | 88.2        |
| 112 | 3          | 宮銀 綾         | 83     | 643,836 | 98.2        | 162 | 4          | 高鍋信金 佐土原  | 62     | 270,232 | 95.1        |
| 113 | 3          | 宮崎第一 油津      | 81     | 632,002 | 99.1        | 163 | 4          | 商工中金 宮崎   | 36     | 266,145 | 90.7        |
| 114 | 3          | 熊本信組 高千穂     | 106    | 630,329 | 96.4        | 164 | 3          | 宮崎第一 日南   | 64     | 265,836 | 104.2       |
| 115 | 4          | 宮崎太陽 宮崎市場    | 65     | 623,010 | 99.7        | 165 | 4          | 高鍋信金 日知屋  | 62     | 260,048 | 97.5        |
| 116 | 4          | 宮崎太陽 飫肥      | 70     | 618,503 | 96.6        | 166 | 4          | 高鍋信金 えびの  | 69     | 255,545 | 100.4       |
| 117 | 3          | 宮崎太陽 平和台     | 99     | 607,508 | 99.5        | 167 | 4          | 高鍋信金 清武   | 57     | 246,416 | 90.4        |
| 118 | 3          | 宮崎太陽 延岡中央    | 90     | 604,805 | 95.9        | 168 | 4          | 宮崎太陽 あやめ原 | 49     | 242,290 | 97.7        |
| 119 | 3          | 宮崎太陽 堀川町     | 105    | 601,546 | 97.9        | 169 | 4          | 宮崎第一 北郷   | 42     | 228,176 | 101.7       |
| 120 | 3          | 高鍋信金 宮崎北     | 102    | 594,145 | 102.4       | 170 | 4          | 高鍋信金 国富   | 55     | 215,267 | 93.8        |
| 121 | 4          | 宮崎太陽 城ヶ崎     | 79     | 588,772 | 95.8        | 171 | 4          | 宮崎第一 赤江   | 72     | 214,875 | 93.9        |
| 122 | 3          | 高鍋信金 小林      | 113    | 586,718 | 101.9       | 172 | 4          | 大分 宮崎     | 27     | 191,133 | 102.1       |
| 123 | 4          | 大分 延岡        | 37     | 583,740 | 97.7        | 173 | 4          | 高鍋信金 門川   | 49     | 181,987 | 97.1        |
| 124 | 3          | 宮崎太陽 アートセンター | 115    | 583,342 | 98.5        | 174 | 4          | 宮崎第一 田野   | 43     | 181,606 | 95.3        |
| 125 | 3          | 宮銀 土々呂       | 72     | 556,391 | 95.3        | 175 | 4          | 肥後 宮崎     | 14     | 174,533 | 94.9        |
| 126 | 3          | 宮崎第一 大塚      | 97     | 549,534 | 98.9        | 176 | 4          | 高鍋信金 都農   | 38     | 170,863 | 98.5        |
| 127 | 3          | 宮崎第一 一万城     | 96     | 532,858 | 106.5       | 177 | 4          | 宮崎第一 駅前   | 21     | 169,861 | 94.8        |
| 128 | 3          | 宮崎太陽 日向北     | 95     | 521,589 | 96.2        | 178 | 4          | 南部信組 本店   | 42     | 143,689 | 96.0        |
| 129 | 3          | 高鍋信金 西都      | 79     | 518,388 | 106.4       | 179 | 4          | 肥後 多良木    | 7      | 140,056 | 120.6       |
| 130 | 3          | 宮銀 南延岡       | 68     | 506,843 | 95.3        | 180 | 4          | 鹿児島 財部    | 10     | 124,840 | 105.2       |
| 131 | 3          | 高鍋信金 高原      | 74     | 499,453 | 96.9        | 181 | 4          | 宮崎第一 高崎   | 31     | 120,079 | 96.2        |
| 132 | 3          | 宮崎第一 吉村      | 70     | 487,202 | 97.4        | 182 | 4          | 宮崎第一 高城   | 39     | 110,241 | 97.7        |
| 133 | 4          | 宮崎太陽 田野      | 63     | 484,583 | 95.9        | 183 | 4          | 宮崎第一 木花   | 21     | 90,299  | 91.3        |
| 134 | 3          | 宮崎太陽 都城北     | 62     | 471,976 | 91.2        | 184 | 4          | 宮崎第一 目井津  | 22     | 85,811  | 94.8        |
| 135 | 3          | 宮崎第一 串間      | 100    | 469,110 | 108.5       | 185 | 4          | 宮銀 鹿児島    | 2      | 83,988  | 98.4        |
| 136 | 3          | 高鍋信金 大島      | 99     | 468,102 | 103.8       | 186 | 4          | 高鍋信金 本郷   | 23     | 60,842  | 95.1        |
| 137 | 4          | 南日本 宮崎       | 59     | 460,386 | 102.9       | 187 | 4          | 福岡 筑紫通    | 1      | 60,000  | 100.0       |
| 138 | 3          | 宮崎太陽 出北      | 83     | 454,951 | 97.3        | 188 | 4          | 鹿児島 志布志   | 5      | 54,979  | 97.9        |
| 139 | 3          | 宮崎第一 西都      | 97     | 452,876 | 108.0       | 189 | 4          | 南日本 志布志   | 4      | 51,456  | 103.1       |
| 140 | 3          | 高鍋信金 木城      | 86     | 449,547 | 108.3       | 190 | 4          | 宮崎太陽 福岡   | 3      | 50,320  | 100.0       |
| 141 | 4          | 宮崎太陽 都農      | 46     | 440,111 | 107.6       | 191 | -          | 宮銀 国分     | 2      | 44,300  | 100.0       |
| 142 | 4          | 宮崎太陽 船塚      | 74     | 416,261 | 95.8        | 192 | 4          | 南日本 国分    | 2      | 33,312  | 80.0        |
| 143 | 3          | 宮崎第一 和知川原    | 75     | 414,975 | 98.1        | 193 | 4          | 福岡 北九州    | 1      | 28,500  | 95.8        |
| 144 | 3          | 宮崎太陽 大塚北     | 78     | 413,135 | 96.4        | 194 | -          | 三菱UFJ 福岡  | 4      | 19,216  | 77.3        |
| 145 | 3          | 宮崎第一 祝吉      | 97     | 405,334 | 107.8       | 195 | 4          | 南日本 末吉    | 3      | 17,369  | 96.8        |
| 146 | 4          | 宮崎太陽 高千穂     | 70     | 399,407 | 95.9        | 196 | 4          | 西日本 鹿児島   | 1      | 16,514  | 95.2        |
| 147 | 3          | 宮崎第一 生目      | 92     | 398,615 | 97.7        | 197 | 4          | 宮崎太陽 南鹿児島 | 2      | 12,979  | 95.6        |
| 148 | 3          | 高鍋信金 上町      | 99     | 384,588 | 96.1        | 198 | 4          | 西日本 鞍手    | 1      | 10,679  | 89.9        |
| 149 | 4          | 宮崎第一 清武      | 78     | 383,832 | 100.5       | 199 | 4          | 鹿児島 隼人    | 1      | 9,528   | 95.4        |
| 150 | 3          | 高鍋信金 宮崎南     | 99     | 380,285 | 97.8        | 200 | 4          | 鹿児島 たてばば  | 1      | 5,160   | 100.0       |



# information

## 条件変更申込書式の改定とその他の書式見直しについて

令和3年4月1日の保証申込関係書式の改定に続き、条件変更等の書式を下記のとおり改定することとなりましたのでお知らせします。

### 【全国統一書式】令和4年4月1日から変更

- ① 条件変更依頼書（金融機関印廃止・文言訂正）
- ② 条件変更申込書（被保証人印廃止・文言訂正）
- ③ 被保証人名称・住所等変更届出書（金融機関または被保証人印廃止）
- ④ 連帯保証人名称・住所等変更届出書（金融機関または被保証人印廃止）

### 【その他の書式】令和4年4月1日から変更

#### （要件照会書）

- ① 信用保証料率及び当座貸越・事業者カードローン要件照会書（金融機関印廃止）
- ② 「SS連携カードローン」専用信用保証料率及び要件照会書（金融機関印廃止）
- ③ 「税理士会提携短期貸付保証制度」専用信用保証料率及び要件照会書（金融機関印廃止）
- ④ 「工事金引当専用当座貸越根保証」信用保証料率及び要件照会書（金融機関印廃止）

#### （申込関係）

- ⑤ 信用保証事前審査依頼書（金融機関印廃止）
- ⑥ 「金融機関との連携により経営者保証を不要とする取扱い」確認書（金融機関印廃止）
- ⑦ 財務要件型無保証人保証制度資格要件確認書（金融機関印廃止）
- ⑧ 信用保証料分割支払承認依頼書（金融機関印廃止、被保証人の印は必要、下記⑨も同様）
- ⑨ 信用保証料分割支払承認依頼書【当座貸越（貸付専用型）根保証および事業者カードローン当座貸越根保証用】
- ⑩ 保証書訂正（取消）依頼書（金融機関印廃止）

#### （期中関係）

- ⑪ 貸付実行報告書（金融機関印廃止）
- ⑫ 変更実行報告書（金融機関印廃止）
- ⑬ 償還報告書（金融機関印廃止）
- ⑭ 完済（内入）報告書（金融機関印廃止）
- ⑮ 移管通知書（金融機関印廃止）
- ⑯ 事故報告書（金融機関印廃止）
- ⑰ 代位弁済報告書（金融機関印廃止）
- ⑱ 信用保証書有効期限延長の承認願（金融機関押印廃止）

#### （経営支援関係）

- ⑲ みやざき経営アシスト取扱依頼書（依頼者印廃止、金融機関印廃止）

新たな条件変更書類一式は令和4年4月1日条件変更受付分から利用可能で、3月下旬には金融機関各営業店への発送を予定しております。

また、その他の書式についてはホームページに掲載いたしますので随時ご利用ください。

【お問い合わせ先】  
保証業務部  
TEL：0985-24-8253



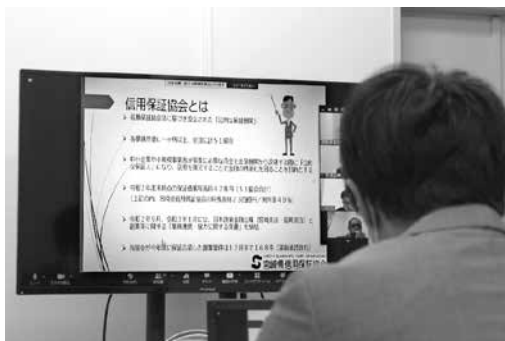
## 「オンライン起業セミナー」に講師を派遣しました

令和4年2月2日（水）、日本政策金融公庫によるオンラインセミナー「ゼロから学ぶ！起業セミナー & 交流会 in 宮崎県」が開催されました（共催：宮崎県信用保証協会）。

当日は、セミナーに12名、交流会に10名が参加。日本政策金融公庫熊本創業支援センターの担当者がメイン講師となり、同公庫宮崎支店と当協会の岩本業務1課長も創業融資制度などの説明を行いました。

セミナー後の交流会では創業予定者の生の声を聴くことができました。どの予定者も少なからず創業に対する不安を抱えており、相談相手を求めていることを感じました。今後も同公庫と連携し、創業者に寄り添った対応を心掛けて参ります。

### ◆セミナーの様子◆



## 「オンライン創業セミナー」を開催しました

令和4年3月4日（金）、創業5年未満の経営者を対象にオンラインにてセミナーを開催しました（主催：宮崎県中小企業支援ネットワーク事務局 共催：日本政策金融公庫宮崎支店、宮崎商工会議所）。

99名からの申込があり、コロナ禍を乗り切るための資金繰り支援策や経営支援策を、県内10の中小企業支援機関から直接説明していただきました。

「複数の会場をオンラインで繋ぎ、各機関から直接説明をしてもらう」という初めての試みでしたが、当日の事務局を務めていただいた宮崎商工会議所の運営もありスムーズにセミナーを行う事が出来ました。

本セミナーの目的に賛同し参加していただいた説明機関の皆様にご感謝申し上げます。今後も関係機関と連携を図りながら、中小企業支援に取り組んで参ります。引き続きご協力をお願いいたします。

### ◆セミナーの様子◆



## 不動産情報（競売事件進行中）

買受希望者等がいらっしゃいましたら情報をお寄せ下さいますよう、お願いいたします。

### 延岡市

|        |                  |                |            |
|--------|------------------|----------------|------------|
| 所在     | 延岡市無鹿町一丁目2134番16 |                |            |
| 種類     | 宅地<br>居宅 木造瓦葺平家建 | 92㎡56<br>46㎡54 |            |
| 裁判所    | 宮崎地方裁判所          | 事件番号           | 令和4年（ケ）第3号 |
| 売却基準価格 | 未定               | 買受可能価額         | 未定         |
| 入札期間   | 未定               |                |            |

### 延岡市

|        |                          |        |            |
|--------|--------------------------|--------|------------|
| 所在     | 延岡市北浦町三川内字黒沢3111番1、3112番 |        |            |
| 種類     | 畑（現況宅地含む） 1,103㎡（計2筆）    |        |            |
| 裁判所    | 宮崎地方裁判所                  | 事件番号   | 令和2年（ヌ）17号 |
| 売却基準価格 | 647,000円                 | 買受可能価格 | 517,600円   |
| 入札期間   | 令和4年5月6日～令和4年5月13日       |        |            |

【お問い合わせ先】  
経営支援部 管理課  
TEL：0985-24-8252

## 東側駐車場、楠並木通り側出入口の利用制限について

宮崎市が行う下水道管の改築工事に伴い、接面する楠並木通りの車線変更、及び車線減少が行われると共に、東側駐車場のメイン出入口である楠並木通り側出入口が、ほぼ使用できなくなることであります。つきましては、お越しいただく皆様にはご不自由をおかけいたしますが、事務所前面の駐車場のご利用をお願いいたしますと共に、ご通行、事務所前面駐車場への出入り等には十分ご注意くださいとさせていただきます。

【工 期】 令和4年3月1日～令和4年6月30日

【作業時間】 9：00～16：30（予定）

## ホームページリニューアルのお知らせ

令和4年4月1日より当協会のホームページをリニューアルいたします。セキュリティ面やスマートフォン対応等、使いやすさと見やすさを重視して、デザインを一新しました。リニューアル後すぐはご不便をおかけすることもあるかと思いますが、ご理解のほどよろしくお願い申し上げます。

なお、リニューアルに伴い、URLが下記のとおり変更となりますので、ご注意ください。

【変更前】 <http://www.miyazaki-cgc.or.jp>

【変更後】 <https://www.miyazaki-cgc.or.jp>

【お問い合わせ先】  
総務部 企画情報課  
TEL：0985-24-8251

## \* お 知 ら せ \*

当協会では、各部直通電話を設置しておりますので、ご利用ください。

総 務 部

TEL (0985) 24-8251  
FAX (0985) 32-2187

保証業務部

TEL (0985) 24-8253  
FAX (0985) 24-8102

経営支援部 経営支援課

TEL (0985) 89-0022  
FAX (0985) 22-4155

経営支援部 管理課

TEL (0985) 24-8252  
FAX (0985) 22-4155

## 各種様式のホームページへの掲載について

当協会ホームページに、金融機関向けの“会員専用ページ”を設けております。こちらから各種様式のダウンロードが可能となっておりますので、是非ご利用ください。

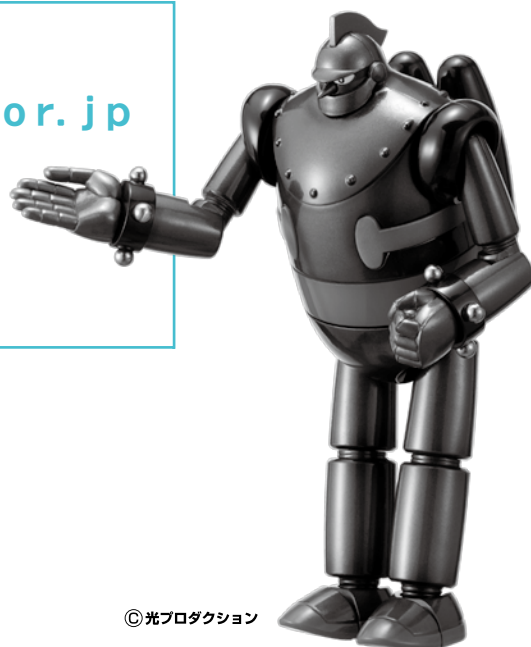
### ● ホームページURL ●

<http://www.miyazaki-cgc.or.jp>

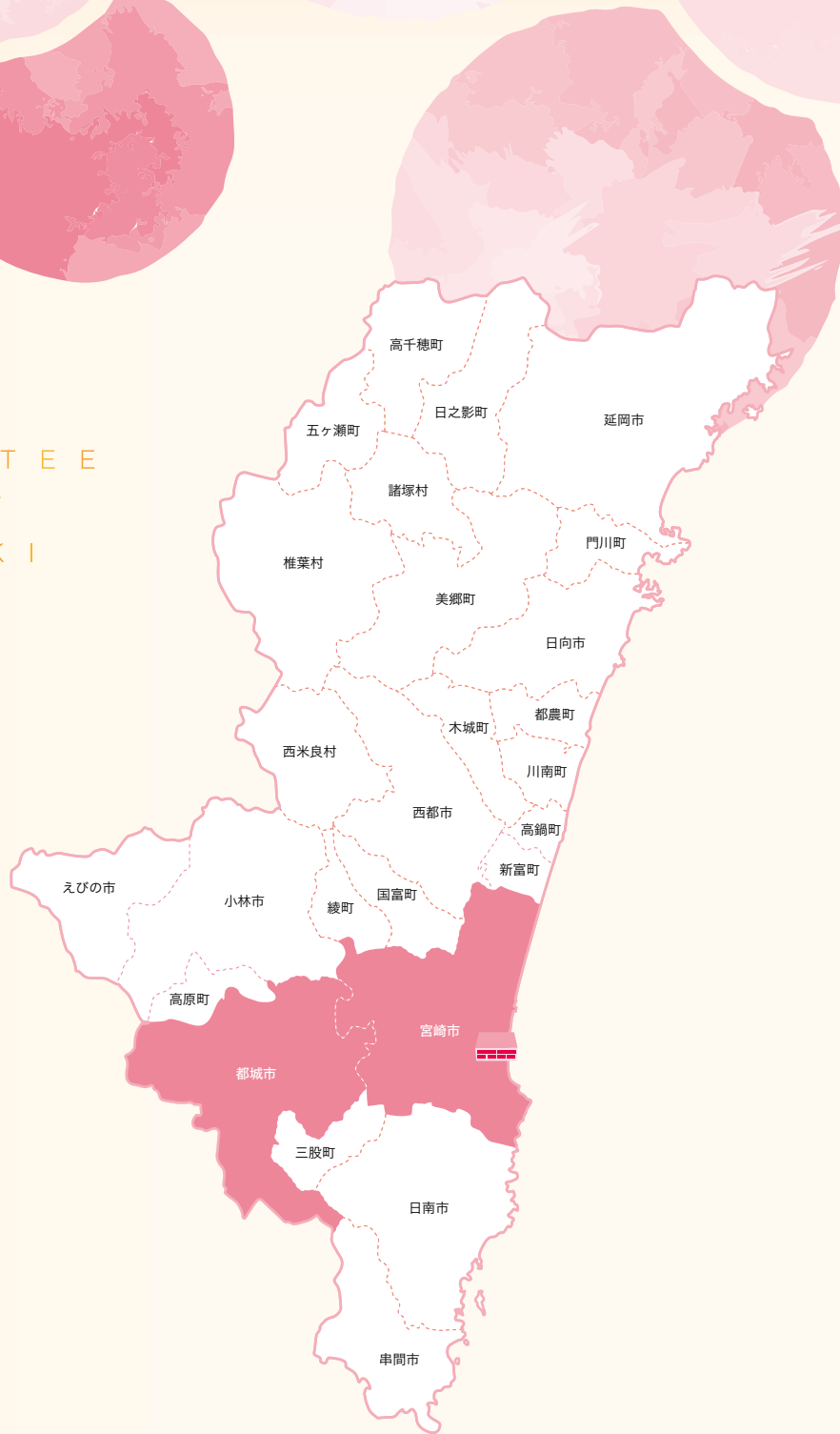
### ● アクセス方法 ●

トップページ → 会員専用ページ  
→ ID・パスワードを入力してログイン

その他の内容も随時更新しておりますので、是非ご覧ください。



C R E D I T  
G U A R A N T E E  
C O R P . O F  
M I Y A Z A K I



## 業務管轄区域のご案内

保証申込の相談、金融・経営相談などお気軽にご利用下さい。

CREDIT GUARANTEE CORP. OF MIYAZAKI  
**宮崎県信用保証協会**

〒880-0804 宮崎市宮田町2番23号

総務部 / TEL.(0985)24-8251 FAX.(0985)32-2187

保証業務部 / TEL.(0985)24-8253 FAX.(0985)24-8102

経営支援部 経営支援課 / TEL.(0985)89-0022 FAX.(0985)22-4155

経営支援部 管理課 / TEL.(0985)24-8252 FAX.(0985)22-4155

|       |      |               |
|-------|------|---------------|
| 保証業務部 | 業務1課 | 宮崎市、都城市       |
|       | 業務2課 | 宮崎市、都城市以外県内全域 |
| 経営支援部 | 県内全域 |               |

