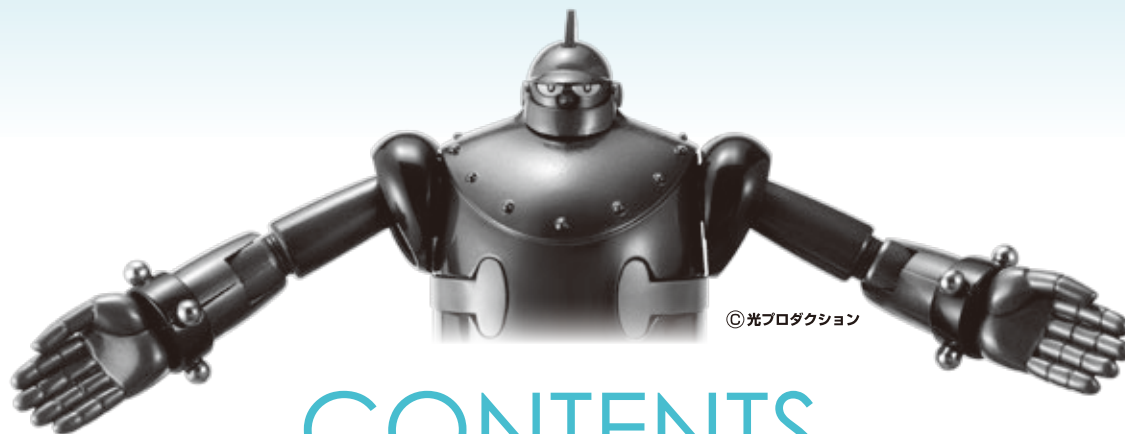


保証月報





CONTENTS

令和3年12月 主要業務概況	1
令和3年度保証動向	1
保証状況	
1 金額別	2
2 期間別	2
3 資金使途別	3
4 新規・継続別	3
5 制度別	4～5
6 金融機関別	6～7
7 市町村別	8
8 業種別	9
グラフ（保証承諾額・保証債務残高・代位弁済額）	10
Ranking	11～13
～ information ～	14～16

保証月報をご覧いただくにあたってのご注意

- ◆個々の金額は、円単位の数字を百円単位で四捨五入し千円単位に直したものです。そのため、個々の金額の合計が、合計の金額にならない場合があります。
- ◆構成比の数字は、小数点第三位を四捨五入したものです。そのため、個々の構成比の合計がちょうど100%にならない場合があります。
- ◆保証状況につきましては、保証決定後の保証内容変更に伴い、表示される内容が変動することがあります。

なお、ご不明な点、お問い合わせ等がありましたら、総務部までご連絡下さい。

令和3年12月 主要業務概況

(単位：千円，%)

区分	当 月 中				当 月 末			
	件 数	金 額	対 前 年 比		件 数	金 額	対 前 年 比	
			件 数	金 額			件 数	金 額
保証申込	386	2,752,330	34.5	19.2	2,835	19,531,018	20.8	10.0
保証承諾	375	2,489,030	35.4	20.3	2,821	19,745,942	22.0	11.4
保証債務残高	-	-	-	-	22,965	223,721,772	106.7	102.6
代位弁済(元利)	13	45,917	1300.0	175.8	62	591,785	59.6	76.9
求償権残高	-	-	-	-	129	678,593	67.9	69.5

令和3年度 保証動向

(単位：千円，%)

区分 月別	保 証 承 諾						保 証 債 務 残 高						
	前 年 度			当 年 度			前 年 度			当 年 度			
	件数	金額	前年比	件数	金額	前年比	件数	金額	前年比	企業数	件数	金額	前年比
4	1,080	12,714,560	714.6	385	3,935,808	31.0	14,003	86,868,144	105.9	14,327	22,783	233,935,591	269.3
5	2,298	34,207,964	1353.8	243	1,618,653	4.7	15,234	108,889,065	134.0	14,348	22,792	232,848,833	213.8
6	2,534	36,858,635	1275.4	338	2,088,470	5.7	17,169	145,087,741	177.8	14,363	22,800	231,304,024	159.4
7	1,660	25,037,970	827.8	297	1,864,222	7.4	18,255	167,111,614	203.2	14,372	22,803	229,729,363	137.5
8	1,283	17,212,298	648.4	288	1,810,834	10.5	19,090	182,715,930	221.9	14,382	22,833	228,462,163	125.0
9	1,289	17,153,123	575.3	308	1,894,150	11.0	19,966	196,941,223	237.7	14,406	22,873	227,166,505	115.3
上期計	10,144	143,184,550	903.0	1,859	13,212,137	9.2	-	-	-	-	-	-	-
10	859	9,235,214	381.7	269	1,803,540	19.5	20,548	205,331,196	247.4	14,378	22,857	225,697,774	109.9
11	784	8,794,275	278.1	318	2,241,235	25.5	20,941	210,242,433	253.3	14,408	22,938	224,813,201	106.9
12	1,060	12,235,238	327.9	375	2,489,030	20.3	21,514	218,120,152	261.8	14,411	22,965	223,721,772	102.6
1	612	6,114,980	293.2				22,021	224,016,993	270.1				
2	630	7,358,144	268.0				22,251	226,170,046	273.2				
3	1,073	13,728,916	283.2				22,610	231,782,792	278.1				
下期計	5,018	57,466,767	302.6	962	6,533,805	21.6	-	-	-	-	-	-	-
累 計	15,162	200,651,317	575.8	2,821	19,745,942	11.4	-	-	-	-	-	-	-

(単位：千円，%)

区分 月別	代 位 弁 済 額 (元 利)						対 債 務 者 回 収 (元 本)					
	前 年 度			当 年 度			前 年 度			当 年 度		
	件数	金額	前年比	件数	金額	前年比	件数	金額	前年比	件数	金額	前年比
4	21	147,680	544.5	5	27,199	18.4	3	45,690	177.6	4	25,400	55.6
5	18	125,487	191.2	8	75,575	60.2	8	29,128	97.1	9	38,518	132.2
6	6	18,041	62.8	2	36,206	200.7	7	41,009	231.0	3	25,706	62.7
7	13	134,684	153.6	6	35,599	26.4	12	45,250	191.4	8	23,696	52.4
8	15	94,914	136.6	5	83,039	87.5	8	18,690	94.8	5	58,804	314.6
9	6	12,610	15.6	5	39,694	314.8	10	22,006	60.8	1	19,202	87.3
上期計	79	533,416	148.4	31	297,313	55.7	48	201,771	131.9	30	191,327	94.8
10	15	108,287	426.7	12	135,210	124.9	7	34,821	91.9	7	23,341	67.0
11	9	101,745	82.0	6	113,345	111.4	2	13,534	35.1	4	16,067	118.7
12	1	26,120	46.3	13	45,917	175.8	9	43,520	138.1	3	36,409	83.7
1	2	2,897	4.7				13	23,316	92.6			
2	6	20,119	32.0				4	24,528	154.7			
3	3	4,439	6.9				6	34,327	203.0			
下期計	36	263,607	66.7	31	294,472	124.7	41	174,047	104.9	14	75,817	82.5
累 計	115	797,024	105.6	62	591,785	76.9	89	375,818	117.8	44	267,144	91.0

保証状況

1. 金額別

(単位：千円, %)

金額	区分	当月中				年度中累計			
		件数	金額	構成比	前年比	件数	金額	構成比	前年比
1,000千円以下		22	20,170	0.81	33.7	229	210,370	1.07	30.7
1,000千円超	2,000千円以下	55	98,810	3.97	44.5	427	763,770	3.87	32.7
2,000千円超	3,000千円以下	74	214,390	8.61	56.6	503	1,441,930	7.30	37.6
3,000千円超	5,000千円以下	77	357,110	14.35	54.0	635	2,864,584	14.51	36.6
5,000千円超	10,000千円以下	104	923,250	37.09	35.9	683	5,852,098	29.64	22.9
10,000千円超	15,000千円以下	19	253,300	10.18	28.0	101	1,361,310	6.89	12.0
15,000千円超	20,000千円以下	13	254,000	10.20	12.2	112	2,160,280	10.94	7.2
20,000千円超	30,000千円以下	7	195,000	7.83	11.5	60	1,674,000	8.48	3.8
30,000千円超	50,000千円以下	4	173,000	6.95	5.7	53	2,293,100	11.61	5.5
50,000千円超	60,000千円以下	0	0	-	0.0	13	767,500	3.89	15.8
60,000千円超	70,000千円以下	0	0	-	-	3	205,000	1.04	97.6
70,000千円超	80,000千円以下	0	0	-	0.0	2	152,000	0.77	24.2
80,000千円超	100,000千円以下	0	0	-	-	0	0	-	0.0
100,000千円超	150,000千円以下	0	0	-	-	0	0	-	0.0
150,000千円超		0	0	-	-	0	0	-	0.0
合計		375	2,489,030	100.00	20.3	2,821	19,745,942	100.00	11.4
平均保証承諾額		6,637千円				7,000千円			

2. 期間別

(単位：千円, %)

期間	区分	当月中				年度中累計			
		件数	金額	構成比	前年比	件数	金額	構成比	前年比
3ヵ月以下		7	65,100	2.62	442.0	52	325,595	1.65	167.8
3ヵ月超	6ヵ月以下	25	255,200	10.25	130.9	126	1,067,900	5.41	85.3
6ヵ月超	1ヵ年以下	70	602,900	24.22	67.3	482	4,807,570	24.35	86.6
1ヵ年超	2ヵ年以下	68	262,000	10.53	135.1	341	1,590,660	8.06	72.5
2ヵ年超	3ヵ年以下	11	46,450	1.87	6.7	77	230,570	1.17	3.4
3ヵ年超	4ヵ年以下	3	11,570	0.46	11.8	43	135,790	0.69	9.6
4ヵ年超	5ヵ年以下	45	163,070	6.55	12.6	386	1,636,590	8.29	10.0
5ヵ年超	7ヵ年以下	104	692,150	27.81	58.2	877	4,659,636	23.60	29.5
7ヵ年超	10ヵ年以下	34	301,390	12.11	4.0	387	4,268,631	21.62	3.5
10ヵ年超		8	89,200	3.58	90.1	50	1,023,000	5.18	45.0
合計		375	2,489,030	100.00	20.3	2,821	19,745,942	100.00	11.4
平均保証期間		53.4ヶ月				60.2ヶ月			

3. 資金使途別

(単位：千円，%)

区分 資金使途	当 月 中				年 度 中 累 計			
	件 数	金 額	構成比	前年比	件 数	金 額	構成比	前年比
運 転	267	1,795,190	72.12	15.3	2,039	15,264,757	77.31	9.1
設 備	48	248,980	10.00	116.7	359	1,599,830	8.10	86.1
運 転・設 備	60	444,860	17.87	146.8	423	2,881,355	14.59	79.3
合 計	375	2,489,030	100.00	20.3	2,821	19,745,942	100.00	11.4

4. 新規・継続別

(単位：千円，%)

区分 新規・継続	当 月 中				年 度 中 累 計			
	件 数	金 額	構成比	前年比	件 数	金 額	構成比	前年比
新 規	66	300,300	12.06	8.1	570	2,845,482	14.41	6.5
継 続	309	2,188,730	87.94	25.6	2,251	16,900,460	85.59	13.0
合 計	375	2,489,030	100.00	20.3	2,821	19,745,942	100.00	11.4



5. 制度別

区 分		保 証 承 諾							
		当 月 中				年 度 中 累 計			
		件 数	前年比	金 額	前年比	件 数	前年比	金 額	前年比
県 制 度	創業新分野進出資金	8	266.7	76,000	410.8	33	165.0	245,400	176.7
	経営安定・事業再生資金	63	153.7	783,620	154.5	368	130.0	4,569,015	116.3
	事業拡大資金	2	50.0	19,200	29.1	17	58.6	210,000	39.6
	金融機関提案型資金	1	100.0	2,000	40.0	13	130.0	101,400	100.6
	緊急経営対策資金(SN・危機関連)	1	-	5,000	-	41	273.3	260,000	73.4
	緊急経営対策資金(コロナ緊急対策貸付)	0	0.0	0	0.0	0	0.0	0	0.0
	緊急経営対策資金(コロナ対応資金)	0	0.0	0	0.0	220	2.8	3,146,210	3.1
	旧制度(平成19年度以前)	0	-	0	-	0	-	0	-
	小計	75	8.6	885,820	8.1	692	6.2	8,532,025	5.3
市 町 制 度	宮崎	73	214.7	328,680	282.1	540	192.9	2,077,751	171.9
	都城	19	146.2	87,110	224.8	205	165.3	865,780	165.9
	延岡	23	209.1	103,560	294.7	159	180.7	645,550	198.5
	日南	9	100.0	46,630	127.1	82	157.7	362,150	185.8
	小林	4	200.0	6,950	115.8	50	138.9	174,830	121.6
	日向	8	266.7	39,500	179.5	74	200.0	314,686	160.2
	串間	4	400.0	20,760	207.6	24	400.0	102,660	331.7
	西都	3	50.0	16,430	48.9	41	136.7	180,670	128.3
	えびの	0	0.0	0	0.0	12	300.0	29,480	286.2
	三股	3	75.0	8,400	60.0	27	122.7	84,330	123.7
	高原	0	-	0	-	2	100.0	3,000	62.5
	国富	2	100.0	8,250	194.1	18	257.1	59,640	306.6
	綾	1	-	5,000	-	2	66.7	7,000	79.0
	高鍋	0	0.0	0	0.0	9	100.0	14,720	47.8
	新富	2	100.0	2,500	69.6	11	73.3	22,940	64.1
	木城	0	-	0	-	8	400.0	27,210	431.9
	川南	1	33.3	5,000	92.6	19	211.1	49,800	224.8
	門川	1	50.0	5,000	108.7	13	100.0	43,470	104.0
	高千穂	3	150.0	8,500	85.0	19	105.6	45,050	81.2
	日之影	0	0.0	0	0.0	6	100.0	24,000	125.8
五ヶ瀬	0	-	0	-	2	-	6,000	-	
小計	156	156.0	692,270	195.1	1,323	173.4	5,140,717	166.6	
協 会 制 度	経営安定関連	2	-	9,000	-	9	450.0	74,500	2980.0
	当座貸越	3	50.0	33,000	64.7	41	91.1	583,200	67.8
	カードローン	15	115.4	98,000	111.4	130	92.9	615,000	80.3
	提携カードローン	14	350.0	32,000	457.1	74	142.3	172,900	163.1
	SS連携カードローン	30	-	72,500	-	49	43.0	122,400	49.1
	信金5カードローン	6	300.0	26,500	378.6	29	263.6	122,500	329.3
	税理士会短期	48	90.6	349,900	91.4	297	82.7	2,006,600	83.1
	事業承継特別保証	0	-	0	-	0	-	0	-
	流動資産	0	0.0	0	0.0	1	50.0	72,000	47.4
	経営力強化保証	0	-	0	-	0	-	0	-
	伴走支援型特別保証	4	-	29,640	-	23	-	138,940	-
	事業再生計画実施関連保証(感染症対応型)	0	-	0	-	0	-	0	-
	その他	2	100.0	58,000	100.0	9	180.0	72,920	48.5
	小計	124	153.1	708,540	105.1	662	90.7	3,980,960	84.0
一 般	20	181.8	202,400	87.5	144	108.3	2,092,240	64.2	
合 計	375	35.4	2,489,030	20.3	2,821	22.0	19,745,942	11.4	

当 月 末 保 証 債 務 残 高				代 位 弁 済			
				年 度 中 累 計			
件 数	前年比	金 額	前年比	件 数	前年比	金 額	前年比
437	98.4	3,246,789	87.4	1	100.0	3,210	42.1
1,482	95.0	11,672,931	92.3	13	54.2	104,643	59.0
436	101.6	3,750,635	92.4	0	0.0	0	0.0
122	94.6	892,355	84.7	0	-	0	-
182	94.3	1,442,365	98.6	1	12.5	17,759	19.4
2,760	97.8	49,333,937	92.1	3	100.0	75,971	191.8
9,219	123.4	108,021,516	115.5	17	850.0	186,263	420.7
50	84.7	632,731	92.4	1	50.0	5,253	45.0
14,688	112.1	178,993,259	104.9	36	87.8	393,099	100.0
2,139	102.5	5,610,295	102.3	7	29.2	33,173	33.5
901	102.3	2,327,176	100.3	4	57.1	19,993	73.1
697	96.9	1,791,899	93.5	2	66.7	2,805	26.7
341	102.1	805,649	101.9	0	0.0	0	0.0
256	95.9	585,459	90.3	1	100.0	2,211	163.0
337	103.7	1,003,247	96.0	0	0.0	0	0.0
70	95.9	183,909	112.9	0	0.0	0	0.0
139	104.5	372,153	114.7	1	-	798	-
39	130.0	59,406	131.7	0	-	0	-
112	103.7	220,870	104.6	0	0.0	0	0.0
7	140.0	9,177	112.2	0	-	0	-
59	109.3	118,049	118.0	0	-	0	-
16	80.0	25,998	92.7	0	-	0	-
41	97.6	68,338	76.1	0	-	0	-
48	106.7	68,880	83.2	0	-	0	-
35	94.6	69,727	98.4	0	-	0	-
46	176.9	87,900	196.2	0	-	0	-
51	108.5	111,444	121.8	0	-	0	-
68	101.5	121,960	93.8	0	0.0	0	0.0
13	100.0	34,906	145.4	0	-	0	-
3	100.0	6,384	132.9	0	-	0	-
5,418	101.9	13,682,824	100.4	15	32.6	58,981	36.5
54	91.5	772,443	84.8	2	100.0	53,875	315.1
102	85.0	1,692,732	88.2	0	0.0	0	0.0
337	96.0	1,700,046	90.8	0	0.0	0	0.0
168	85.7	363,750	85.9	1	100.0	1,986	1372.3
303	94.4	670,893	93.1	0	0.0	0	0.0
53	98.1	206,200	98.3	0	-	0	-
405	81.8	2,747,857	81.0	2	100.0	12,347	96.2
0	-	0	-	0	-	0	-
3	100.0	216,000	108.0	0	-	0	-
3	75.0	94,847	84.9	0	-	0	-
21	-	133,172	-	0	-	0	-
0	-	0	-	0	-	0	-
49	87.5	602,725	73.8	1	100.0	1,354	148.5
1,498	90.3	9,200,664	87.0	6	60.0	69,563	78.5
1,361	95.1	21,845,025	93.9	5	71.4	70,142	55.6
22,965	106.7	223,721,772	102.6	62	59.6	591,785	76.9

6. 金融機関別

金融機関	区 分	保 証 承 諾					当 月 末 保 証 債 務 残 高		
		当 月 中		年 度 中 累 計			件 数	構 成 比	
		件 数	金 額	件 数	金 額	前 年 比			
件 数	金 額					件 数	金 額		
宮 崎 銀 行		98	814,570	840	7,083,551	13.8	7.4	9,830	42.80
鹿 児 島 銀 行		17	197,500	159	1,622,470	18.8	11.4	1,466	6.38
大 分 銀 行		2	17,000	10	88,000	30.3	20.1	66	0.29
肥 後 銀 行		1	5,000	4	40,000	26.7	14.3	22	0.10
福 岡 銀 行		1	7,000	5	92,000	17.2	14.0	54	0.24
西 日 本 シ テ ィ 銀 行		14	150,000	87	970,080	18.4	10.9	815	3.55
小 計		133	1,191,070	1,105	9,896,101	14.8	8.2	12,253	53.36
宮 崎 太 陽 銀 行		97	617,500	713	4,858,330	27.5	16.3	4,824	21.01
南 日 本 銀 行		2	15,000	26	191,500	20.5	11.1	261	1.14
小 計		99	632,500	739	5,049,830	27.2	16.1	5,085	22.14
宮 崎 第 一 信 用 金 庫		58	255,970	385	1,868,265	38.0	24.8	2,181	9.50
延 岡 信 用 金 庫		35	170,720	189	955,400	29.0	13.9	1,228	5.35
高 鍋 信 用 金 庫		46	221,270	358	1,676,926	38.8	25.7	2,008	8.74
小 計		139	647,960	932	4,500,591	36.0	21.5	5,417	23.59
宮 崎 県 南 部 信 用 組 合		1	3,000	7	17,490	46.7	18.5	42	0.18
熊 本 県 信 用 組 合		3	14,500	34	246,350	68.0	53.3	107	0.47
全 国 信 用 組 合 連 合 会		0	0	0	0	-	-	0	-
小 計		4	17,500	41	263,840	63.1	47.4	149	0.65
み ず ほ 銀 行		0	0	0	0	0.0	0.0	20	0.09
三 菱 U F J 銀 行		0	0	0	0	-	-	4	0.02
三 井 住 友 銀 行		0	0	0	0	-	-	0	-
小 計		0	0	0	0	0.0	0.0	24	0.10
商 工 組 合 中 央 金 庫		0	0	4	35,580	80.0	64.6	37	0.16
日 本 政 策 金 融 公 庫		0	0	0	0	-	-	0	-
小 計		0	0	4	35,580	80.0	64.6	37	0.16
合 計		375	2,489,030	2,821	19,745,942	22.0	11.4	22,965	100.00

(単位：千円，%)

当月末保証 債務残高			代 位 弁 済								代位弁済率 (B)/(A)	
			当 月 中		年 度 中 累 計							
金 額(A)	前年比	構成比	件 数	金 額	件 数	前年比	金 額(B)	前年比	構成比	当月末	前年同期	
												116,936,666
17,435,573	106.7	7.79	4	20,314	5	45.5	30,162	24.9	5.10	0.17	0.74	
782,681	104.6	0.35	0	0	0	0.0	0	-	-	-	0.66	
297,972	102.6	0.13	0	0	0	-	0	-	-	-	-	
935,518	115.0	0.42	0	0	1	-	3,113	-	0.53	0.33	-	
11,571,124	104.6	5.17	0	0	7	350.0	144,122	863.8	24.35	1.25	0.15	
147,959,534	102.3	66.14	7	26,288	28	43.8	371,946	64.9	62.85	0.25	0.40	
41,019,860	104.3	18.34	2	7,163	16	76.2	90,043	76.8	15.22	0.22	0.30	
2,283,793	97.2	1.02	0	0	0	0.0	0	-	-	-	0.62	
43,303,653	103.9	19.36	2	7,163	16	66.7	90,043	68.3	15.22	0.21	0.32	
11,991,831	105.1	5.36	2	10,328	5	83.3	42,511	138.5	7.18	0.35	0.27	
8,611,910	97.5	3.85	2	2,138	8	400.0	51,844	751.2	8.76	0.60	0.08	
10,394,204	103.0	4.65	0	0	3	37.5	18,967	70.6	3.21	0.18	0.27	
30,997,945	102.2	13.86	4	12,466	16	100.0	113,321	175.8	19.15	0.37	0.21	
147,742	109.9	0.07	0	0	0	-	0	-	-	-	-	
656,193	120.0	0.29	0	0	0	-	0	-	-	-	-	
0	-	-	0	0	0	-	0	-	-	-	-	
803,934	118.0	0.36	0	0	0	-	0	-	-	-	-	
359,350	86.6	0.16	0	0	1	-	10,033	-	1.70	2.79	-	
21,478	56.4	0.01	0	0	0	-	0	-	-	-	-	
0	-	-	0	0	0	-	0	-	-	-	-	
380,828	84.0	0.17	0	0	1	-	10,033	-	1.70	2.63	-	
275,877	81.6	0.12	0	0	1	-	6,441	-	1.09	2.33	-	
0	-	-	0	0	0	-	0	-	-	-	-	
275,877	81.6	0.12	0	0	1	-	6,441	-	1.09	2.33	-	
223,721,772	102.6	100.00	13	45,917	62	59.6	591,785	76.9	100.00	0.26	0.35	

7. 市町村別

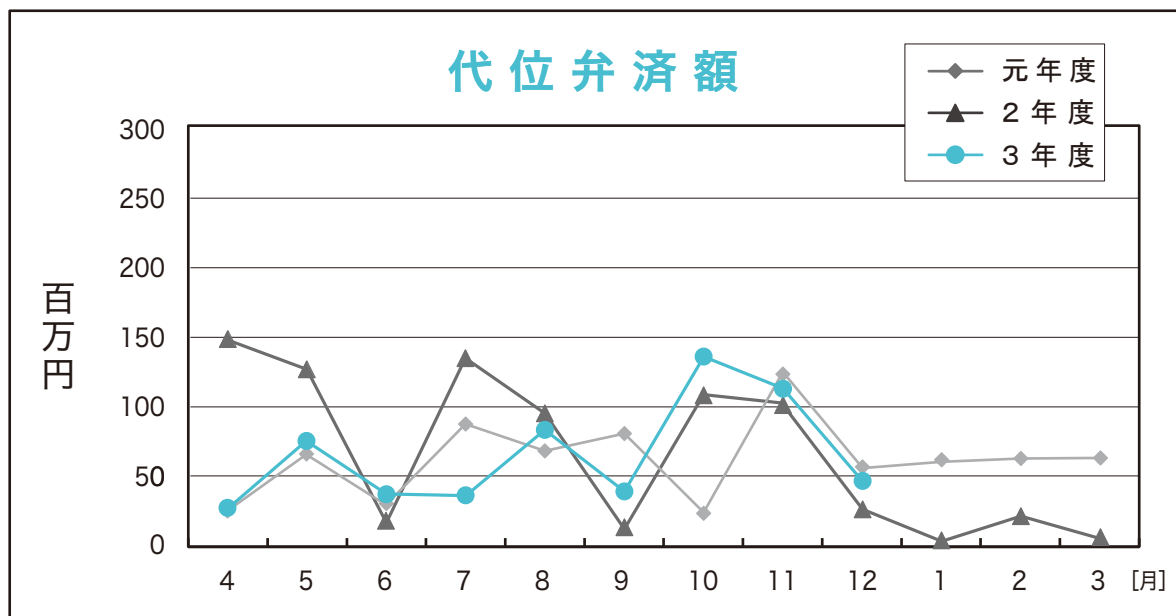
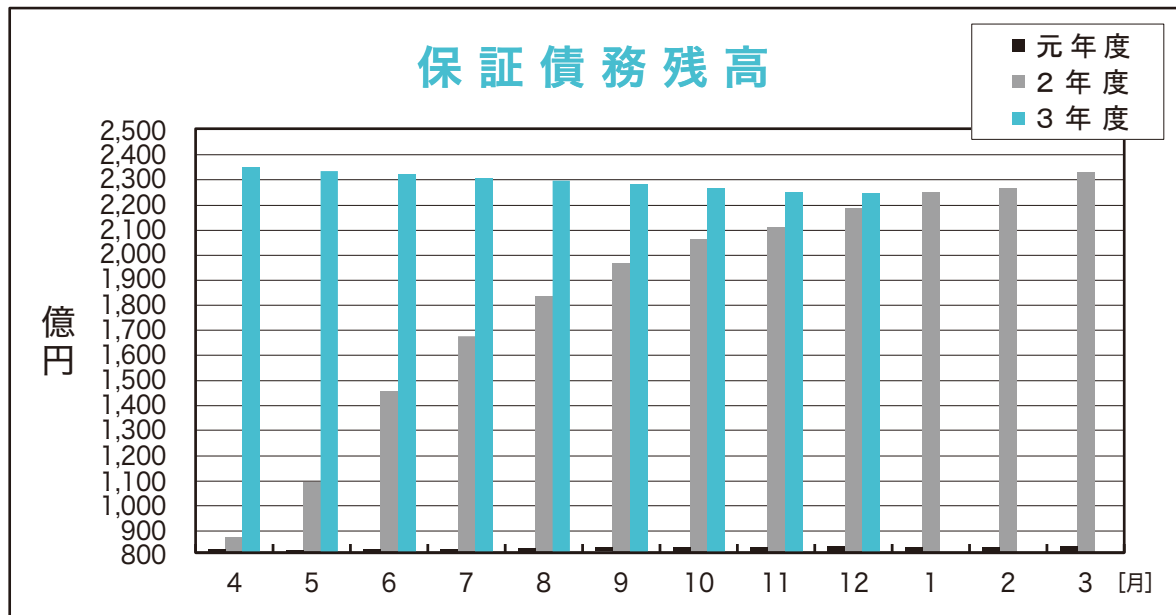
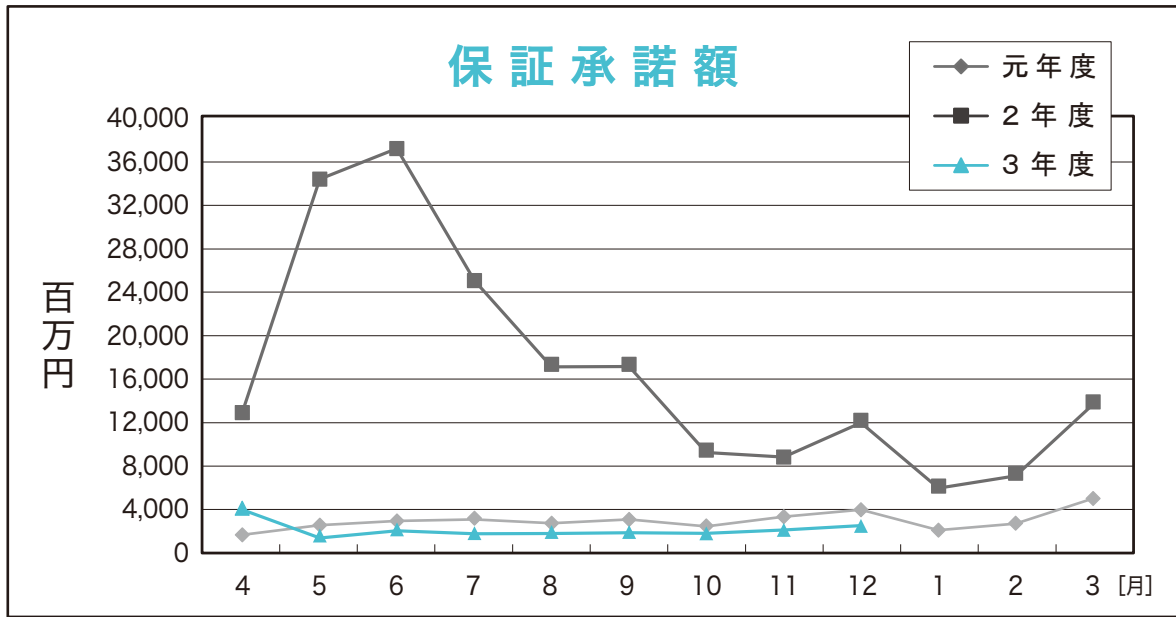
(単位：千円, %)

区分 市町村	保証承諾						当月末保証債務残高			
	当月中		年度中累計				件数	金額	前年比	
	件数	金額	件数	金額	前年比 件数	前年比 金額				
宮崎市	158	988,190	1,180	9,005,773	22.5	12.8	9,149	92,876,347	106.9	104.1
都城市	38	263,860	366	2,650,375	19.6	9.8	3,512	34,968,154	108.2	101.6
延岡市	55	330,960	336	2,129,760	20.3	9.2	2,824	27,700,277	103.9	99.9
日南市	16	133,130	121	799,350	20.1	10.8	1,099	9,717,079	105.9	101.6
小林市	13	100,450	95	607,450	23.7	11.5	779	6,659,016	106.9	104.6
日向市	19	119,000	172	1,267,296	23.6	12.3	1,355	13,541,651	110.3	107.8
串間市	8	80,760	41	247,660	21.5	10.9	337	2,967,288	107.7	111.8
西都市	13	93,930	87	636,270	27.1	14.2	548	5,181,672	105.4	98.3
えびの市	1	3,000	26	118,480	21.3	7.5	223	1,824,215	112.1	101.5
市計	321	2,113,280	2,424	17,462,414	21.8	11.5	19,826	195,435,699	106.9	103.1
三股町	5	16,400	50	255,730	21.2	8.7	472	3,769,011	106.8	97.2
高原町	3	12,000	9	27,000	9.7	2.1	159	1,780,553	110.4	103.5
国富町	9	47,750	40	248,340	19.5	8.7	351	3,518,264	106.0	103.4
綾町	2	25,000	7	48,000	10.9	7.0	115	933,834	100.9	93.2
高鍋町	5	38,000	41	225,520	18.5	9.8	398	3,122,475	104.7	101.6
新富町	9	68,500	44	276,440	25.0	12.2	294	2,445,178	102.4	88.7
西米良村	1	5,000	4	25,000	25.0	8.4	23	312,623	104.5	88.8
木城町	3	22,600	24	159,330	50.0	28.6	124	905,295	104.2	102.5
川南町	3	30,000	44	216,960	34.1	12.7	293	3,026,339	111.8	97.5
都農町	1	2,000	16	83,668	17.2	7.4	148	1,329,006	102.8	98.8
門川町	5	33,000	52	285,470	24.6	10.0	379	3,701,768	104.7	99.2
諸塚村	0	0	2	9,500	50.0	8.6	6	114,531	100.0	100.6
椎葉村	0	0	4	17,500	25.0	5.6	29	364,606	100.0	103.2
美郷町	1	30,000	5	50,020	21.7	12.7	45	445,652	112.5	108.0
高千穂町	5	31,500	31	150,050	27.0	11.8	198	1,515,730	104.2	100.3
日之影町	1	6,000	14	103,000	43.8	23.7	60	542,178	115.4	114.0
五ヶ瀬町	1	8,000	10	102,000	29.4	21.7	45	459,030	104.7	103.9
町村計	54	375,750	397	2,283,528	23.1	10.4	3,139	28,286,073	105.8	99.1
県外	0	0	0	0	-	-	0	0	-	-
合計	375	2,489,030	2,821	19,745,942	22.0	11.4	22,965	223,721,772	106.7	102.6

8. 業種別

(単位：千円, %)

区分 業種	保証承諾						当月末保証債務残高				代位弁済			
	当月中		年度中累計								年度中累計			
	件数	金額	件数	金額	前年比	構成比	件数	金額	前年比	構成比	件数	金額	前年比	構成比
製造業	37	210,350	272	2,045,570	8.6	10.36	2,450	28,734,029	100.9	12.84	9	104,096	63.4	17.59
食料品工業	10	86,400	82	919,950	12.3	4.66	701	9,909,821	100.5	4.43	3	15,804	44.6	2.67
繊維品工業	1	2,300	5	19,300	2.4	0.10	59	833,270	102.4	0.37	0	0	0.0	-
木材製品工業	3	16,000	20	191,000	6.3	0.97	219	3,401,876	95.4	1.52	0	0	-	-
家具建具工業	3	8,000	13	36,150	3.7	0.18	134	1,041,679	94.0	0.47	0	0	-	-
紙工業	1	1,900	1	1,900	1.0	0.01	13	163,375	85.4	0.07	0	0	-	-
印刷製本業	5	22,000	23	162,910	11.4	0.83	155	1,735,999	98.3	0.78	5	83,039	-	14.03
化学工業	1	6,000	1	6,000	4.1	0.03	12	170,001	97.9	0.08	0	0	-	-
石油石炭工業	0	0	0	0	-	-	0	0	-	-	0	0	-	-
ゴム工業	1	4,000	6	51,900	5.4	0.26	64	1,070,731	97.0	0.48	0	0	-	-
皮革工業	0	0	0	0	0.0	-	3	7,448	88.4	0.00	0	0	-	-
窯業	0	0	5	28,500	4.1	0.14	62	936,746	107.2	0.42	0	0	-	-
機械工業	2	15,000	13	61,680	2.7	0.31	180	2,511,949	104.9	1.12	0	0	-	-
電気機器工業	0	0	4	76,000	13.4	0.38	50	756,232	124.6	0.34	1	5,253	-	0.89
車輛工業	0	0	0	0	0.0	-	11	244,813	89.0	0.11	0	0	-	-
船舶工業	0	0	2	12,190	10.7	0.06	27	138,077	105.1	0.06	0	0	-	-
金属工業	3	18,000	26	137,200	8.0	0.69	184	2,092,552	99.6	0.94	0	0	-	-
その他の工業	7	30,750	71	340,890	11.2	1.73	576	3,719,461	106.0	1.66	0	0	0.0	-
農林漁業	9	79,270	51	404,900	13.3	2.05	352	3,935,573	106.0	1.76	2	22,294	-	3.77
鉱業	0	0	1	5,000	1.4	0.03	18	363,587	89.2	0.16	0	0	-	-
建設業	91	746,960	775	5,086,640	12.7	25.76	4,955	45,925,266	100.8	20.53	4	15,217	8.7	2.57
卸売業	42	288,880	225	2,356,300	9.6	11.93	2,003	27,879,996	100.3	12.46	9	213,214	107.1	36.03
小売業	65	396,710	444	2,696,522	12.4	13.66	3,377	27,384,772	102.4	12.24	10	108,162	233.4	18.28
飲食業	21	126,090	237	1,295,809	11.9	6.56	2,518	14,790,221	108.5	6.61	7	18,801	18.5	3.18
運送倉庫業	10	58,050	64	607,988	8.1	3.08	521	8,589,277	100.0	3.84	2	31,598	2696.4	5.34
サービス業	80	417,920	581	3,866,398	11.4	19.58	4,725	46,352,530	108.7	20.72	19	78,403	112.6	13.25
不動産業	13	126,500	131	1,055,335	16.6	5.34	1,091	12,075,647	99.9	5.40	0	0	0.0	-
その他の産業	7	38,300	40	325,480	27.5	1.65	955	7,690,874	90.8	3.44	0	0	-	-
合計	375	2,489,030	2,821	19,745,942	11.4	100.00	22,965	223,721,772	102.6	100.00	62	591,785	76.9	100.00



RANKING

～ 令和3年12月 保証承諾（金額別）上位100店舗 ～

（単位：千円，％）

順位	金融機関名		保証承諾額		
			件数	金額	前年比
1	鹿児島	宮崎	65	781,470	15.1
2	宮銀	橘通	51	637,419	20.5
3	西日本	宮崎	60	614,300	12.2
4	宮崎太陽	本店	38	422,300	17.0
5	宮崎太陽	北	34	396,000	27.3
6	宮銀	大塚中央	30	302,637	13.8
7	宮銀	佐土原	33	298,200	12.9
8	宮銀	本店	23	269,000	6.1
9	宮崎太陽	花ヶ島	40	261,200	29.3
10	宮銀	油津	23	255,300	9.5
11	宮銀	都城北	27	248,520	9.6
12	熊本信組	高千穂	34	246,350	53.3
13	宮銀	延岡	23	240,740	6.1
14	宮銀	宮崎	19	234,110	11.4
15	鹿児島	都城	27	223,200	7.3
16	宮崎太陽	佐土原	30	222,550	32.9
17	宮銀	日向	28	222,020	6.0
18	鹿児島	小林	17	222,000	31.6
19	宮崎第一	西都	35	206,300	83.5
20	宮銀	鷹尾	24	204,240	8.7
21	宮崎太陽	大工町	22	203,300	31.5
22	宮崎太陽	日向	32	199,500	14.7
23	西日本	都城	13	192,620	9.6
24	宮銀	妻ヶ丘	11	189,600	13.6
25	宮銀	大工町	12	188,700	10.8
26	宮銀	都城	28	187,320	4.7
27	宮崎太陽	南延岡	20	177,000	28.0
28	延岡信金	安賀多	31	170,200	21.6
29	高鍋信金	大工町	30	167,950	39.9
30	宮銀	恒富	17	167,200	8.6
31	宮崎太陽	青葉町	26	165,100	18.5
32	鹿児島	日向	20	163,800	7.9
33	西日本	延岡	14	163,160	9.0
34	宮銀	霧島町	14	161,570	11.1
35	宮銀	柳丸	18	160,300	13.6
36	延岡信金	南延岡	25	158,500	18.2
37	宮崎第一	神宮	29	155,960	37.2
38	宮銀	小林	27	152,250	4.5
39	宮銀	日向東	22	151,700	8.3
40	宮銀	三股	15	149,500	10.1
41	高鍋信金	西都	23	147,470	52.9
42	高鍋信金	財光寺	9	146,000	46.3
43	鹿児島	日南	14	144,500	17.0
44	延岡信金	北	21	144,040	11.6
45	宮崎太陽	西都	18	144,000	15.2
46	宮銀	高城	25	143,930	11.4
47	宮崎第一	本店	28	141,600	21.9
48	宮銀	大淀	13	140,300	4.0
49	宮崎第一	鷹尾	24	140,180	29.3
50	宮崎太陽	門川	22	135,000	21.2

順位	金融機関名		保証承諾額		
			件数	金額	前年比
51	宮銀	赤江	12	130,500	5.7
52	宮崎太陽	都城	20	127,400	9.5
53	宮銀	南宮崎	14	125,000	9.0
54	宮崎太陽	堀川町	25	122,740	25.9
55	宮崎太陽	財光寺	21	121,210	16.9
56	宮崎第一	一万城	13	120,500	26.8
57	南日本	都城	16	118,000	9.4
58	高鍋信金	宮崎北	22	116,550	28.9
59	宮銀	平和台	13	116,200	7.6
60	宮銀	大島	14	115,800	11.5
61	延岡信金	出北	25	114,900	17.9
62	宮崎第一	串間	20	113,660	31.9
63	延岡信金	一ヶ岡	25	113,400	19.0
64	高鍋信金	木城	18	111,730	44.6
65	高鍋信金	川南	34	111,640	54.0
66	延岡信金	西階	26	110,470	12.0
67	宮崎太陽	清武	17	109,890	19.9
68	宮銀	高鍋	16	109,600	7.2
69	宮崎第一	和知川原	19	109,600	56.5
70	宮崎第一	祝吉	17	106,530	44.2
71	宮崎第一	都城	24	104,970	12.4
72	宮銀	高岡	18	103,400	9.2
73	宮銀	谷頭	17	103,100	10.8
74	宮銀	東宮崎	16	102,450	4.6
75	高鍋信金	新富	22	100,740	19.0
76	高鍋信金	清武	12	98,500	69.2
77	宮崎太陽	赤江	8	96,290	16.6
78	宮崎第一	三股	22	93,950	18.6
79	宮崎太陽	大塚	16	93,800	9.6
80	宮崎太陽	延岡	17	93,400	5.4
81	宮崎太陽	京塚	13	92,500	14.9
82	宮銀	串間	11	92,000	6.4
83	宮銀	高千穂	15	88,400	7.1
84	宮崎第一	清武	22	88,230	41.5
85	宮銀	国富	16	87,620	4.6
86	宮崎太陽	船塚	13	85,000	46.2
87	高鍋信金	日向	25	84,726	18.7
88	宮銀	川南	13	84,410	7.3
89	宮崎太陽	城ヶ崎	14	83,000	18.5
90	宮崎太陽	小林	16	82,800	10.3
91	宮崎太陽	住吉	12	82,700	12.4
92	宮崎太陽	都北町	16	82,600	10.3
93	宮銀	住吉	11	82,300	6.1
94	宮銀	花ヶ島	10	79,600	11.4
95	高鍋信金	本店	17	79,330	10.9
96	宮銀	田野	8	77,600	11.8
97	宮崎太陽	鷹尾	15	77,500	10.3
98	宮崎太陽	大塚北	15	77,400	22.0
99	宮銀	西都	8	77,300	2.8
100	宮崎太陽	アートセンター	19	76,300	21.7

◆ 店舗名については略称で表記しております。
◆ 数値については年度内の実績となります。

R A N K I N G

～ 令和3年12月末 保証債務残高（金額別）店舗 ～

（単位：千円，％）

順位	3月末 グループ	金融機関名	保証債務残高		
			件数	金額	対9月末 伸張率
1	1	西日本 宮崎	418	6,283,046	97.2
2	1	鹿児島 宮崎	498	6,201,521	99.5
3	1	宮銀 本店	372	6,093,661	96.1
4	1	宮銀 都城	308	4,830,887	98.0
5	1	宮銀 橘通	404	4,438,241	99.7
6	1	宮銀 日向	299	4,214,495	98.5
7	1	宮銀 延岡	261	4,144,195	98.7
8	1	宮銀 小林	329	3,989,646	97.8
9	1	鹿児島 都城	320	3,863,214	97.6
10	1	宮銀 大淀	227	3,849,829	97.5
11	1	宮銀 油津	295	3,582,289	99.0
12	1	宮崎太陽 本店	306	3,570,112	100.8
13	2	宮銀 大工町	201	3,502,571	97.6
14	1	宮銀 都城北	260	3,002,876	97.5
15	1	宮銀 鷹尾	279	2,878,000	97.9
16	2	西日本 都城	217	2,867,815	95.9
17	1	宮銀 東宮崎	250	2,666,587	98.3
18	1	宮銀 日向東	249	2,652,503	96.9
19	1	宮銀 佐土原	235	2,614,180	97.6
20	1	宮銀 大塚中央	234	2,595,971	98.0
21	1	宮銀 西都	226	2,593,426	96.6
22	2	宮銀 宮崎	196	2,515,844	100.0
23	1	宮銀 祇園町	210	2,406,536	95.6
24	2	西日本 延岡	178	2,392,259	98.1
25	2	鹿児島 日向	179	2,378,683	99.0
26	2	宮銀 恒富	180	2,366,654	99.5
27	2	宮銀 赤江	160	2,363,446	98.7
28	2	宮銀 国富	191	2,219,291	99.4
29	2	宮崎太陽 延岡	175	2,148,044	96.5
30	2	宮銀 住吉	171	2,078,389	98.4
31	2	宮崎太陽 北	165	1,932,514	102.0
32	3	宮崎太陽 日向	172	1,891,016	99.3
33	2	宮銀 高鍋	178	1,877,762	99.7
34	2	宮銀 門川	145	1,871,995	98.5
35	1	宮銀 南宮崎	186	1,861,588	98.7
36	3	鹿児島 延岡	101	1,841,746	98.0
37	2	宮崎太陽 都城	175	1,836,870	97.4
38	3	宮銀 都北町	144	1,831,406	94.4
39	2	宮銀 平和台	132	1,800,351	99.7
40	3	宮銀 霧島町	141	1,764,233	97.9
41	2	南日本 都城	194	1,733,940	98.8
42	2	宮銀 柳丸	150	1,726,275	98.6
43	2	宮銀 三股	202	1,679,943	96.0
44	2	宮銀 妻ヶ丘	170	1,649,061	97.6
45	3	宮銀 川南	122	1,629,081	99.0
46	2	宮銀 清武	126	1,574,055	98.0
47	3	宮銀 串間	137	1,566,376	99.5
48	2	延岡信金 北	170	1,554,560	98.8
49	2	宮銀 高城	174	1,528,760	101.8
50	2	宮銀 吾田	162	1,503,688	92.4

順位	3月末 グループ	金融機関名	保証債務残高		
			件数	金額	対9月末 伸張率
51	2	宮銀 高千穂	137	1,404,540	99.4
52	2	宮銀 高岡	137	1,386,784	98.4
53	3	宮銀 大島	128	1,356,703	98.1
54	2	宮崎太陽 西都	148	1,309,940	98.0
55	3	宮銀 一の宮	116	1,309,548	98.2
56	3	宮銀 谷頭	115	1,304,150	99.5
57	2	宮崎第一 本店	157	1,273,913	98.7
58	3	宮崎太陽 青葉町	145	1,258,465	96.4
59	3	宮銀 新富	116	1,244,714	95.7
60	3	鹿児島 日南	131	1,234,242	97.8
61	3	宮崎太陽 花ヶ島	148	1,232,910	101.6
62	1	宮崎第一 都城	219	1,215,201	97.7
63	3	宮銀 飯野	109	1,200,064	98.4
64	3	宮銀 高崎	127	1,194,057	98.4
65	3	宮崎太陽 都北町	128	1,186,988	97.8
66	3	宮崎太陽 大工町	115	1,153,674	105.6
67	1	延岡信金 本店	172	1,129,704	96.9
68	2	延岡信金 安賀多	183	1,129,231	97.3
69	2	鹿児島 小林	128	1,077,112	103.6
70	2	宮崎太陽 南	134	1,066,858	98.6
71	3	宮崎太陽 大塚	125	1,060,371	96.9
72	3	延岡信金 西階	151	1,056,230	95.5
73	3	宮銀 都農	87	1,041,773	97.8
74	3	宮崎太陽 財光寺	132	1,021,947	99.5
75	2	延岡信金 南延岡	145	1,005,003	99.0
76	2	延岡信金 駅前	142	991,392	97.0
77	3	宮銀 神宮	82	990,117	96.7
78	3	宮崎太陽 小林	119	987,719	98.3
79	3	宮銀 木花	118	973,127	95.7
80	2	高鍋信金 本店	166	968,099	101.5
81	3	宮崎太陽 住吉	90	949,652	97.7
82	3	宮崎太陽 京塚	120	932,991	101.2
83	3	宮崎太陽 鷹尾	118	917,502	96.8
84	3	延岡信金 一ヶ岡	137	881,468	101.2
85	3	延岡信金 出北	128	864,323	99.4
86	3	宮銀 加納	83	843,649	98.4
87	3	宮銀 田野	82	829,064	98.6
88	3	宮崎太陽 赤江	82	820,774	105.6
89	3	宮銀 希望ヶ丘	72	810,899	97.9
90	3	宮崎太陽 国富	78	810,820	102.7
91	3	宮銀 財光寺	89	810,294	98.8
92	3	宮崎太陽 門川	111	805,971	100.8
93	3	宮崎太陽 油津	105	804,151	99.7
94	3	宮崎太陽 佐土原	111	792,821	101.6
95	3	宮銀 花ヶ島	76	780,448	101.6
96	3	宮崎太陽 南延岡	95	777,597	92.6
97	3	宮崎第一 鷹尾	126	772,727	105.4
98	3	宮崎第一 神宮	117	772,570	101.5
99	4	福岡 宮崎	46	761,843	98.8
100	3	高鍋信金 新富	115	756,261	98.4

◆グループ分けにつきましては、保証月報【令和3年8月号】のinformation【中小企業支援表彰について】をご覧ください。

RANKING

～ 令和3年12月末 保証債務残高（金額別）店舗 ～

（単位：千円，％）

順位	3月末 %→7	金融機関名	保証債務残高		
			件数	金額	対9月末 伸張率
101	3	宮銀 出北	100	753,140	94.3
102	3	宮崎太陽 清武	108	742,609	97.8
103	3	宮崎太陽 高鍋	81	733,214	96.0
104	3	宮崎太陽 三股	105	721,784	97.7
105	3	高鍋信金 大工町	134	703,138	103.6
106	4	宮銀 中央市場	68	698,331	97.1
107	3	高鍋信金 川南	131	685,759	101.2
108	3	高鍋信金 日向	105	681,171	100.8
109	3	宮崎第一 三股	113	678,553	99.9
110	4	宮銀 高原	56	672,209	98.8
111	3	宮銀 綾	84	656,847	100.2
112	3	熊本信組 高千穂	107	656,193	100.3
113	3	宮崎太陽 串間	78	651,713	98.1
114	3	宮崎第一 油津	83	639,754	100.3
115	4	宮崎太陽 飫肥	70	626,483	97.8
116	4	宮崎太陽 宮崎市場	64	620,783	99.3
117	3	宮崎太陽 延岡中央	90	613,799	97.4
118	3	宮崎太陽 平和台	99	608,275	99.7
119	3	高鍋信金 宮崎北	102	605,498	104.4
120	3	宮崎太陽 堀川町	104	603,498	98.2
121	4	宮崎太陽 城ヶ崎	79	598,216	97.4
122	4	大分 延岡	39	588,330	98.5
123	3	高鍋信金 小林	111	585,580	101.7
124	3	宮崎太陽 アートセンター	115	584,886	98.8
125	3	宮銀 土々呂	70	566,340	97.0
126	3	宮崎第一 大塚	97	551,471	99.2
127	3	宮崎太陽 日向北	97	532,904	98.3
128	3	宮崎第一 一万城	99	532,000	106.3
129	3	宮銀 南延岡	68	516,820	97.2
130	3	高鍋信金 西都	77	512,920	105.3
131	3	高鍋信金 高原	74	505,448	98.0
132	4	宮崎太陽 田野	65	496,880	98.3
133	3	宮崎第一 吉村	69	487,722	97.5
134	3	宮崎太陽 都城北	64	486,739	94.1
135	3	宮崎第一 串間	95	466,809	108.0
136	3	宮崎第一 西都	96	457,511	109.1
137	3	宮崎太陽 出北	83	456,178	97.6
138	3	高鍋信金 木城	85	455,916	109.9
139	3	高鍋信金 大島	97	449,111	99.6
140	4	南日本 宮崎	58	443,889	99.2
141	3	宮崎第一 和知川原	77	427,188	101.0
142	4	宮崎太陽 都農	45	425,480	104.1
143	3	宮崎太陽 大塚北	78	414,831	96.8
144	4	宮崎太陽 船塚	73	412,403	94.9
145	3	宮崎第一 祝吉	96	411,506	109.4
146	3	宮崎第一 生目	93	411,375	100.8
147	4	宮崎太陽 高千穂	67	405,043	97.3
148	3	高鍋信金 上町	100	393,143	98.2
149	4	宮崎第一 清武	76	380,751	99.7
150	3	高鍋信金 宮崎南	99	380,454	97.8

順位	3月末 %→7	金融機関名	保証債務残高		
			件数	金額	対9月末 伸張率
151	4	高鍋信金 財光寺	60	376,364	99.4
152	4	宮崎太陽 西佐土原	50	369,390	99.4
153	4	みずほ銀 宮崎	20	359,350	95.5
154	3	宮崎第一 大淀	66	354,028	97.8
155	4	鹿児島 えびの	47	340,442	94.7
156	4	高鍋信金 住吉	52	338,502	101.6
157	4	宮崎太陽 青島	58	336,216	98.3
158	4	宮崎第一 飫肥	69	332,462	99.3
159	3	宮崎第一 沖水	77	326,021	100.9
160	4	鹿児島 南宮崎	43	295,647	99.1
161	3	高鍋信金 宮崎東	79	282,711	87.4
162	4	商工中金 宮崎	37	275,877	94.0
163	4	高鍋信金 佐土原	63	275,349	96.9
164	4	高鍋信金 清武	59	270,704	99.3
165	3	宮崎第一 日南	64	269,679	105.7
166	4	高鍋信金 日知屋	62	266,170	99.8
167	4	高鍋信金 えびの	68	255,567	100.4
168	4	宮崎太陽 あやめ原	49	245,293	98.9
169	4	宮崎第一 北郷	42	234,126	104.3
170	4	高鍋信金 国富	57	224,697	97.9
171	4	宮崎第一 赤江	72	220,428	96.4
172	4	大分 宮崎	27	194,351	103.8
173	4	宮崎第一 田野	43	186,208	97.7
174	4	高鍋信金 門川	50	184,997	98.7
175	4	肥後 宮崎	15	178,502	97.1
176	4	高鍋信金 都農	39	174,482	100.6
177	4	宮崎第一 駅前	21	172,344	96.2
178	4	南部信組 本店	42	147,742	98.7
179	4	鹿児島 財部	10	125,672	105.9
180	4	宮崎第一 高崎	31	122,698	98.2
181	4	肥後 多良木	7	119,470	102.9
182	4	宮崎第一 高城	40	114,028	101.1
183	4	宮崎第一 木花	21	93,066	94.1
184	4	宮崎第一 目井津	22	87,695	96.9
185	4	宮銀 鹿児島	2	84,656	99.2
186	4	福岡 西新町	4	80,000	100.0
187	4	高鍋信金 本郷	23	62,163	97.2
188	4	福岡 筑紫通	1	60,000	100.0
189	4	鹿児島 志布志	5	55,455	98.7
190	4	南日本 志布志	4	51,720	103.6
191	-	宮崎太陽 福岡	3	50,320	100.0
192	4	宮銀 国分	2	44,300	100.0
193	4	南日本 国分	2	36,648	88.0
194	-	福岡 北九州	1	29,000	97.5
195	4	三菱UFJ 福岡	4	21,478	86.4
196	4	南日本 末吉	3	17,597	98.1
197	4	西日本 鹿児島	1	16,846	97.1
198	4	宮崎太陽 南鹿児島	2	13,217	97.4
199	4	西日本 鞍手	1	11,157	94.0
200	4	鹿児島 隼人	1	9,712	97.2

information

信用保証書等の電子交付の開始について ～県内の5金融機関が電子交付に～

令和4年2月14日（月）より、県内の5金融機関において信用保証書等の電子交付を開始します。

1. 対象となる金融機関

- ・株式会社宮崎銀行
- ・株式会社宮崎太陽銀行
- ・宮崎第一信用金庫
- ・延岡信用金庫
- ・高鍋信用金庫

2. 概要

信用保証協会と金融機関の保証契約は、信用保証協会が信用保証書を金融機関へ交付することによって成立し、金融機関が融資を実行したときにその効力が生じます。

従来は、信用保証書等を専用紙に印刷し金融機関へ郵送していましたが、今後は信用保証書等を電子化し、電子署名・タイムスタンプを付与したうえで電子交付します。

3. 目的と効果

信用保証書等の電子交付により、金融機関に到着するまでの時間（郵送にかかる1～2日程度）が短縮されるため、スピーディーな融資実行に繋がります。

また、ペーパーレス化による信用保証書等の紛失リスクの低減や事務コスト削減等が見込まれます。



【本件に関するお問い合わせ】
宮崎県信用保証協会
総務部 企画情報課 樋口・長友
TEL：0985-24-8251

中小企業支援表彰対象先への感謝状贈呈

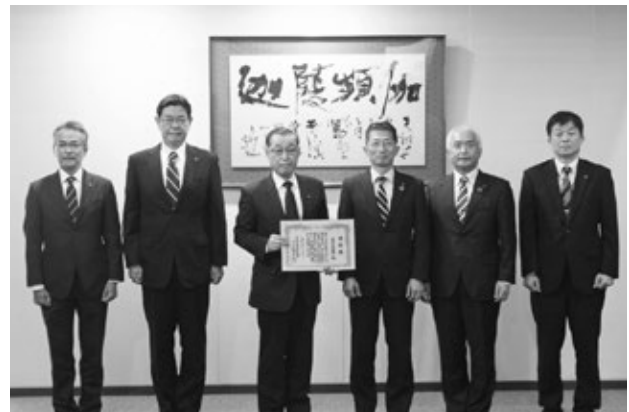
令和3年8月に行いました令和2年度分の保証実績に係る「中小企業支援表彰」につきまして、新型コロナウイルス感染症拡大防止の観点から直接の訪問を控えておりましたが、11月に入り感染状況が落ち着いたのを受けて、表敬訪問並びに感謝状贈呈をさせていただきました。

金融機関及び各関係機関の皆様におかれましては、日頃より信用保証制度等を活用した地域企業金融の円滑化にご協力いただき、心より感謝申し上げます。新型コロナウイルスの影響は依然として継続しており、予断を許さない状況ではございますが、今後も皆様と地域企業金融の円滑化及び経営支援等に尽力して参りますので、ご協力のほど、よろしくお願い申し上げます。

《宮崎銀行 様》



《宮崎太陽銀行 様》



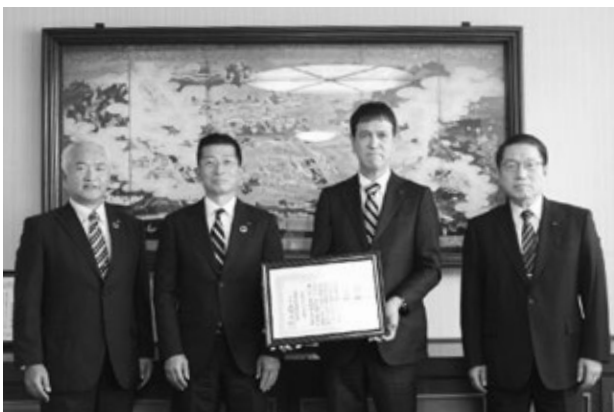
《宮崎第一信用金庫 様》



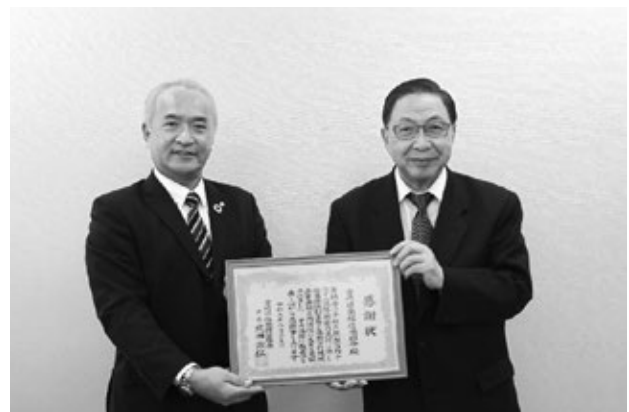
《高鍋信用金庫 様》



《延岡信用金庫 様》



《宮崎県南部信用組合 様》



第1回「1 day お仕事体験会」を開催しました

令和3年12月13日（月）、大学生を対象に「1 day お仕事体験会」を開催しました。第1回目である今回は保証協会の概要説明、事務所見学、保証審査体験、先輩職員との座談会の内容で行い、大学3年生1名と大学院1年生1名の計2名にご参加いただきました。

先輩社員との座談会では、「仕事のやりがいとは」、「保証審査は難しいか」、「女性が働きやすい職場か知りたい」といった協会に関する質問から始まり、「保証協会を選んだ理由」、「地元宮崎を選んだ理由」など就職活動に関する話で盛り上がり、若手職員を相手に学生の緊張も和らいだ様子でした。

▼保証協会の概要説明・事務所見学の様子▼



▼先輩社員との座談会の様子▼



学生からは「これを機に保証協会についての知識を深めたい」、「保証協会が地域活性化に大きく影響を与えていることが分かった」との声をいただき、当協会としても開催の意義を感じました。

また、この体験会自体が当協会として初の試みであったこともあり、今回の開催を通して、協会業務の説明の際にはどんな表現が分かりやすいか、どうすれば保証協会の仕事に興味を持ってもらえるか、今後の課題にも気付かされたところです。

今年度はあと3回、同様の会を予定しております。より多くの学生の皆様とお会いできることを楽しみにしています。

* お 知 ら せ *

当協会では、各部直通電話を設置しておりますので、ご利用ください。

総 務 部

TEL (0985) 24-8251
FAX (0985) 32-2187

保証業務部

TEL (0985) 24-8253
FAX (0985) 24-8102

経営支援部 経営支援課

TEL (0985) 89-0022
FAX (0985) 22-4155

経営支援部 管理課

TEL (0985) 24-8252
FAX (0985) 22-4155

各種様式のホームページへの掲載について

当協会ホームページに、金融機関向けの“会員専用ページ”を設けております。こちらから各種様式のダウンロードが可能となっておりますので、是非ご利用ください。

● ホームページURL ●

<http://www.miyazaki-cgc.or.jp>

● アクセス方法 ●

トップページ → 会員専用ページ
→ ID・パスワードを入力してログイン

その他の内容も随時更新しておりますので、是非ご覧ください。

