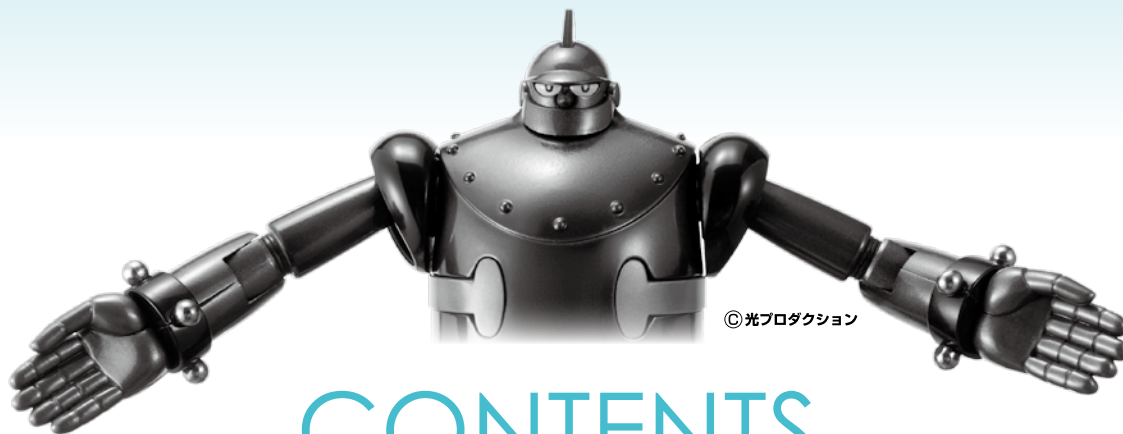


# 保証月報





# CONTENTS

令和3年10月 主要業務概況	1
令和3年度保証動向	1
保証状況	
1 金額別	2
2 期間別	2
3 資金使途別	3
4 新規・継続別	3
5 制度別	4～5
6 金融機関別	6～7
7 市町村別	8
8 業種別	9
グラフ（保証承諾額・保証債務残高・代位弁済額）	10
Ranking	11～13
～ information ～	14～16

## 保証月報をご覧いただくにあたってのご注意

- ◆個々の金額は、円単位の数字を百円単位で四捨五入し千円単位に直したものです。そのため、個々の金額の合計が、合計の金額にならない場合があります。
- ◆構成比の数字は、小数点第三位を四捨五入したものです。そのため、個々の構成比の合計がちょうど100%にならない場合があります。
- ◆保証状況につきましては、保証決定後の保証内容変更に伴い、表示される内容が変動することがあります。

なお、ご不明な点、お問い合わせ等がありましたら、総務部までご連絡下さい。

# 令和3年10月 主要業務概況

(単位：千円，%)

区分	当 月 中				当 月 末			
	件 数	金 額	対 前 年 比		件 数	金 額	対 前 年 比	
			件 数	金 額			件 数	金 額
保証申込	308	2,260,780	33.0	20.6	2,115	14,344,763	18.2	8.4
保証承諾	269	1,803,540	31.3	19.5	2,128	15,015,677	19.3	9.9
保証債務残高	-	-	-	-	22,857	225,697,774	111.2	109.9
代位弁済(元利)	12	135,210	80.0	124.9	43	432,523	45.7	67.4
求償権残高	-	-	-	-	111	529,411	61.0	61.6

# 令和3年度 保証動向

(単位：千円，%)

区分 月別	保 証 承 諾						保 証 債 務 残 高						
	前 年 度			当 年 度			前 年 度			当 年 度			
	件数	金額	前年比	件数	金額	前年比	件数	金額	前年比	企業数	件数	金額	前年比
4	1,080	12,714,560	714.6	385	3,935,808	31.0	14,003	86,868,144	105.9	14,327	22,783	233,935,591	269.3
5	2,298	34,207,964	1353.8	243	1,618,653	4.7	15,234	108,889,065	134.0	14,348	22,792	232,848,833	213.8
6	2,534	36,858,635	1275.4	338	2,088,470	5.7	17,169	145,087,741	177.8	14,363	22,800	231,304,024	159.4
7	1,660	25,037,970	827.8	297	1,864,222	7.4	18,255	167,111,614	203.2	14,372	22,803	229,729,363	137.5
8	1,283	17,212,298	648.4	288	1,810,834	10.5	19,090	182,715,930	221.9	14,382	22,833	228,462,163	125.0
9	1,289	17,153,123	575.3	308	1,894,150	11.0	19,966	196,941,223	237.7	14,406	22,873	227,166,505	115.3
上期計	10,144	143,184,550	903.0	1,859	13,212,137	9.2	-	-	-	-	-	-	-
10	859	9,235,214	381.7	269	1,803,540	19.5	20,548	205,331,196	247.4	14,378	22,857	225,697,774	109.9
11	784	8,794,275	278.1				20,941	210,242,433	253.3				
12	1,060	12,235,238	327.9				21,514	218,120,152	261.8				
1	612	6,114,980	293.2				22,021	224,016,993	270.1				
2	630	7,358,144	268.0				22,251	226,170,046	273.2				
3	1,073	13,728,916	283.2				22,610	231,782,792	278.1				
下期計	5,018	57,466,767	302.6	269	1,803,540	19.5	-	-	-	-	-	-	-
累 計	15,162	200,651,317	575.8	2,128	15,015,677	9.9	-	-	-	-	-	-	-

(単位：千円，%)

区分 月別	代 位 弁 済 額 (元 利)						対 債 務 者 回 収 (元 本)					
	前 年 度			当 年 度			前 年 度			当 年 度		
	件数	金額	前年比	件数	金額	前年比	件数	金額	前年比	件数	金額	前年比
4	21	147,680	544.5	5	27,199	18.4	3	45,690	177.6	4	25,400	55.6
5	18	125,487	191.2	8	75,575	60.2	8	29,128	97.1	9	38,518	132.2
6	6	18,041	62.8	2	36,206	200.7	7	41,009	231.0	3	25,706	62.7
7	13	134,684	153.6	6	35,599	26.4	12	45,250	191.4	8	23,696	52.4
8	15	94,914	136.6	5	83,039	87.5	8	18,690	94.8	5	58,804	314.6
9	6	12,610	15.6	5	39,694	314.8	10	22,006	60.8	1	19,202	87.3
上期計	79	533,416	148.4	31	297,313	55.7	48	201,771	131.9	30	191,327	94.8
10	15	108,287	426.7	12	135,210	124.9	7	34,821	91.9	7	23,341	67.0
11	9	101,745	82.0				2	13,534	35.1			
12	1	26,120	46.3				9	43,520	138.1			
1	2	2,897	4.7				13	23,316	92.6			
2	6	20,119	32.0				4	24,528	154.7			
3	3	4,439	6.9				6	34,327	203.0			
下期計	36	263,607	66.7	12	135,210	124.9	41	174,047	104.9	7	23,341	67.0
累 計	115	797,024	105.6	43	432,523	67.4	89	375,818	117.8	37	214,668	90.7

# 保証状況

## 1. 金額別

(単位：千円, %)

金額	区分	当月中				年度中累計			
		件数	金額	構成比	前年比	件数	金額	構成比	前年比
1,000千円以下		19	16,430	0.91	23.6	178	162,380	1.08	28.2
1,000千円超	2,000千円以下	38	72,080	4.00	41.3	325	583,360	3.89	30.1
2,000千円超	3,000千円以下	45	129,370	7.17	38.3	371	1,059,490	7.06	33.2
3,000千円超	5,000千円以下	73	325,860	18.07	52.0	483	2,163,509	14.41	32.4
5,000千円超	10,000千円以下	67	558,700	30.98	31.6	506	4,300,458	28.64	20.3
10,000千円超	15,000千円以下	7	92,000	5.10	14.3	73	982,100	6.54	10.0
15,000千円超	20,000千円以下	8	149,200	8.27	10.3	87	1,676,780	11.17	6.3
20,000千円超	30,000千円以下	8	229,500	12.72	15.5	48	1,350,500	8.99	3.3
30,000千円超	50,000千円以下	2	88,400	4.90	4.6	41	1,742,600	11.61	4.8
50,000千円超	60,000千円以下	0	0	-	0.0	12	707,500	4.71	17.9
60,000千円超	70,000千円以下	1	70,000	3.88	-	2	135,000	0.90	96.4
70,000千円超	80,000千円以下	1	72,000	3.99	47.4	2	152,000	1.01	27.8
80,000千円超	100,000千円以下	0	0	-	-	0	0	-	0.0
100,000千円超	150,000千円以下	0	0	-	-	0	0	-	0.0
150,000千円超		0	0	-	-	0	0	-	0.0
合計		269	1,803,540	100.00	19.5	2,128	15,015,677	100.00	9.9
平均保証承諾額		6,705千円				7,056千円			

## 2. 期間別

(単位：千円, %)

期間	区分	当月中				年度中累計			
		件数	金額	構成比	前年比	件数	金額	構成比	前年比
3ヵ月以下		8	23,330	1.29	93.3	37	227,910	1.52	148.6
3ヵ月超	6ヵ月以下	16	152,500	8.46	110.5	73	598,000	3.98	80.2
6ヵ月超	1ヵ年以下	44	425,600	23.60	70.0	363	3,446,470	22.95	87.8
1ヵ年超	2ヵ年以下	35	142,500	7.90	43.0	213	1,056,660	7.04	56.9
2ヵ年超	3ヵ年以下	6	20,200	1.12	4.2	56	164,820	1.10	2.9
3ヵ年超	4ヵ年以下	2	12,200	0.68	6.1	36	112,320	0.75	9.3
4ヵ年超	5ヵ年以下	41	131,370	7.28	18.3	304	1,348,180	8.98	9.5
5ヵ年超	7ヵ年以下	87	510,660	28.31	68.5	679	3,432,266	22.86	24.6
7ヵ年超	10ヵ年以下	25	211,180	11.71	3.6	330	3,775,751	25.15	3.5
10ヵ年超		5	174,000	9.65	99.1	37	853,300	5.68	43.3
合計		269	1,803,540	100.00	19.5	2,128	15,015,677	100.00	9.9
平均保証期間		56.7ヶ月				62.8ヶ月			

### 3. 資金使途別

(単位：千円，%)

区分 資金使途	当 月 中				年 度 中 累 計			
	件 数	金 額	構成比	前年比	件 数	金 額	構成比	前年比
運 転	187	1,288,060	71.42	14.6	1,546	11,753,057	78.27	7.9
設 備	38	186,140	10.32	155.2	269	1,167,305	7.77	81.3
運 転・設 備	44	329,340	18.26	114.4	313	2,095,315	13.95	67.7
合 計	269	1,803,540	100.00	19.5	2,128	15,015,677	100.00	9.9

### 4. 新規・継続別

(単位：千円，%)

区分 新規・継続	当 月 中				年 度 中 累 計			
	件 数	金 額	構成比	前年比	件 数	金 額	構成比	前年比
新 規	47	292,370	16.21	13.2	446	2,272,802	15.14	6.1
継 続	222	1,511,170	83.79	21.5	1,682	12,742,875	84.86	11.1
合 計	269	1,803,540	100.00	19.5	2,128	15,015,677	100.00	9.9



## 5. 制度別

区分		保証承諾							
		当月中				年度中累計			
		件数	前年比	金額	前年比	件数	前年比	金額	前年比
県制度	創業新分野進出資金	4	133.3	28,500	102.9	18	120.0	109,500	101.0
	経営安定・事業再生資金	41	120.6	438,500	86.9	256	126.7	3,056,895	115.7
	事業拡大資金	2	66.7	27,000	38.8	14	63.6	172,300	42.2
	金融機関提案型資金	1	100.0	30,000	750.0	11	122.2	91,400	95.4
	緊急経営対策資金(SN・危機関連)	4	-	20,300	-	37	246.7	228,000	64.4
	緊急経営対策資金(コロナ緊急対策貸付)	0	0.0	0	0.0	0	0.0	0	0.0
	緊急経営対策資金(コロナ対応資金)	0	0.0	0	0.0	220	3.3	3,146,210	3.6
	旧制度(平成19年度以前)	0	-	0	-	0	-	0	-
	小計	52	7.7	544,300	6.7	556	5.7	6,804,305	4.7
市町制度	宮崎市	48	129.7	192,450	118.0	404	190.6	1,510,246	160.6
	都城市	33	366.7	145,590	377.2	163	161.4	688,500	158.6
	延岡市	14	200.0	50,570	262.0	122	176.8	475,290	183.4
	日南市	9	180.0	32,760	227.3	62	144.2	261,320	165.2
	小林市	5	166.7	20,980	322.8	41	128.1	148,380	109.7
	日向市	11	550.0	38,280	191.4	59	203.4	246,506	165.3
	串間市	3	300.0	23,500	470.0	16	320.0	66,600	317.9
	西都市	4	80.0	24,000	179.2	35	166.7	156,340	157.4
	えびの市	0	-	0	-	10	-	26,980	-
	三股町	3	-	12,000	-	21	140.0	68,530	148.3
	高原町	1	-	1,500	-	2	200.0	3,000	85.7
	国富町	0	-	0	-	15	300.0	46,390	305.2
	綾町	0	-	0	-	1	33.3	2,000	22.6
	高鍋町	2	200.0	2,580	51.6	6	85.7	7,330	29.8
	新富町	0	0.0	0	0.0	7	77.8	16,440	69.8
	木城町	1	-	1,800	-	7	350.0	23,210	368.4
	川南町	0	-	0	-	14	233.3	30,950	184.8
	門川町	1	100.0	3,500	70.0	10	90.9	31,470	84.6
	高千穂町	4	200.0	10,300	147.1	14	93.3	30,550	69.4
	日之影町	0	0.0	0	0.0	5	125.0	19,000	141.5
五ヶ瀬町	0	-	0	-	2	-	6,000	-	
小計	139	180.5	559,810	181.2	1,016	172.2	3,865,032	158.7	
協会制度	経営安定関連	1	-	2,000	-	6	300.0	49,500	1980.0
	当座貸越	3	42.9	43,000	35.8	29	80.6	385,000	52.5
	カードローン	9	60.0	26,000	27.1	97	83.6	433,000	70.9
	提携カードローン	13	108.3	28,000	113.8	51	124.4	123,000	134.7
	SS連携カードローン	2	6.7	5,000	7.4	4	3.5	11,000	4.5
	信金5カードローン	4	-	18,000	-	15	187.5	65,000	233.8
	税理士会短期	23	82.1	144,900	82.8	227	81.1	1,485,200	80.6
	事業承継特別保証	0	-	0	-	0	-	0	-
	流動資産	1	100.0	72,000	100.0	1	100.0	72,000	100.0
	経営力強化保証	0	-	0	-	0	-	0	-
	伴走支援型特別保証	3	-	21,500	-	16	-	98,300	-
	事業再生計画実施関連保証(感染症対応型)	0	-	0	-	0	-	0	-
	その他	0	-	0	-	5	166.7	10,300	11.1
小計	59	63.4	360,400	64.9	451	75.2	2,732,300	73.5	
一般	19	118.8	339,030	125.0	105	98.1	1,614,040	59.9	
合計	269	31.3	1,803,540	19.5	2,128	19.3	15,015,677	9.9	

当 月 末 保 証 債 務 残 高				代 位 弁 済			
				年 度 中 累 計			
件 数	前年比	金 額	前年比	件 数	前年比	金 額	前年比
427	96.0	3,283,806	86.8	1	100.0	3,210	42.1
1,444	91.5	11,220,083	90.4	9	42.9	97,897	59.1
434	102.6	3,782,612	95.4	0	0.0	0	0.0
123	91.8	915,061	83.8	0	-	0	-
181	83.4	1,461,849	96.8	1	12.5	17,759	19.4
2,767	103.7	50,154,399	99.6	2	100.0	46,117	122.3
9,239	144.2	109,587,873	132.0	13	1300.0	141,778	412.2
52	86.7	645,093	93.3	0	0.0	0	0.0
14,667	122.9	181,050,776	115.4	26	72.2	306,760	83.0
2,083	97.6	5,400,026	96.0	4	17.4	22,101	24.6
890	98.3	2,272,582	93.4	3	42.9	14,957	54.7
693	93.1	1,783,356	86.3	0	0.0	0	0.0
333	97.1	764,947	93.2	0	0.0	0	0.0
257	93.5	593,787	85.8	1	100.0	2,211	163.0
325	95.3	981,948	89.1	0	0.0	0	0.0
67	87.0	172,811	100.7	0	0.0	0	0.0
139	96.5	361,513	102.5	1	-	798	-
37	127.6	60,085	157.2	0	-	0	-
114	106.5	220,083	103.7	0	0.0	0	0.0
7	175.0	9,615	134.2	0	-	0	-
60	105.3	113,918	109.7	0	-	0	-
16	76.2	22,923	72.5	0	-	0	-
39	90.7	65,039	69.9	0	-	0	-
47	109.3	71,326	88.4	0	-	0	-
36	94.7	70,283	93.2	0	-	0	-
42	168.0	73,008	170.8	0	-	0	-
49	106.5	105,911	117.7	0	-	0	-
67	103.1	118,010	91.2	0	0.0	0	0.0
15	125.0	35,459	172.8	0	-	0	-
3	75.0	6,516	117.2	0	-	0	-
5,319	97.5	13,303,145	93.7	9	20.5	40,067	26.8
53	84.1	760,051	80.3	2	100.0	53,875	315.1
101	82.8	1,688,916	85.7	0	-	0	-
341	93.9	1,765,362	91.6	0	0.0	0	0.0
173	84.4	373,884	83.9	1	100.0	1,986	1372.3
311	94.2	694,999	94.1	0	0.0	0	0.0
51	94.4	201,200	94.8	0	-	0	-
413	80.8	2,787,900	79.7	2	100.0	12,347	96.2
0	-	0	-	0	-	0	-
4	133.3	296,000	148.0	0	-	0	-
3	60.0	97,000	83.2	0	-	0	-
15	-	96,072	-	0	-	0	-
0	-	0	-	0	-	0	-
50	89.3	654,635	77.1	1	100.0	1,354	148.5
1,515	88.5	9,416,019	86.3	6	66.7	69,563	180.9
1,356	93.8	21,927,834	93.7	2	40.0	16,133	19.2
22,857	111.2	225,697,774	109.9	43	45.7	432,523	67.4

## 6. 金融機関別

金融機関	保 証 承 諾		保 証 承 諾				当 月 末 保 証 債 務 残 高	
	当 月 中		年 度 中 累 計				件 数	構 成 比
	件 数	金 額	件 数	金 額	前 年 比			
					件 数	金 額		
宮 崎 銀 行	70	483,440	653	5,606,456	12.6	6.6	9,789	42.83
鹿 児 島 銀 行	11	149,500	125	1,265,870	16.9	9.8	1,462	6.40
大 分 銀 行	1	20,000	7	68,000	23.3	16.0	65	0.28
肥 後 銀 行	0	0	3	35,000	21.4	13.0	21	0.09
福 岡 銀 行	0	0	4	85,000	14.8	13.9	54	0.24
西 日 本 シ テ ィ 銀 行	14	96,000	67	808,960	16.2	10.0	810	3.54
小 計	96	748,940	859	7,869,286	13.4	7.4	12,201	53.38
宮 崎 太 陽 銀 行	61	527,380	552	3,653,930	25.7	14.5	4,827	21.12
南 日 本 銀 行	6	62,500	23	172,500	19.2	10.4	259	1.13
小 計	67	589,880	575	3,826,430	25.4	14.2	5,086	22.25
宮 崎 第 一 信 用 金 庫	51	245,060	267	1,282,525	30.0	19.7	2,146	9.39
延 岡 信 用 金 庫	15	66,470	132	633,980	22.5	10.2	1,226	5.36
高 鍋 信 用 金 庫	37	145,890	259	1,170,336	32.7	21.1	1,983	8.68
小 計	103	457,420	658	3,086,841	29.0	16.9	5,355	23.43
宮 崎 県 南 部 信 用 組 合	0	0	6	14,490	40.0	15.3	42	0.18
熊 本 県 信 用 組 合	3	7,300	26	183,050	57.8	43.1	109	0.48
全 国 信 用 組 合 連 合 会	0	0	0	0	-	-	0	-
小 計	3	7,300	32	197,540	53.3	38.1	151	0.66
み ず ほ 銀 行	0	0	0	0	0.0	0.0	21	0.09
三 菱 U F J 銀 行	0	0	0	0	-	-	4	0.02
三 井 住 友 銀 行	0	0	0	0	-	-	0	-
小 計	0	0	0	0	0.0	0.0	25	0.11
商 工 組 合 中 央 金 庫	0	0	4	35,580	80.0	64.6	39	0.17
日 本 政 策 金 融 公 庫	0	0	0	0	-	-	0	-
小 計	0	0	4	35,580	80.0	64.6	39	0.17
合 計	269	1,803,540	2,128	15,015,677	19.3	9.9	22,857	100.00



(単位：千円，%)

当月末保証 債務残高			代 位 弁 済								代位弁済率 (B)/(A)	
			当 月 中		年 度 中 累 計							
金 額(A)	前年比	構成比	件 数	金 額	件 数	前年比	金 額(B)	前年比	構成比	当月末	前年同期	
												118,417,461
17,572,689	114.4	7.79	0	0	1	9.1	9,847	8.1	2.28	0.06	0.79	
791,689	105.3	0.35	0	0	0	0.0	0	-	-	-	0.66	
298,209	106.0	0.13	0	0	0	-	0	-	-	-	-	
940,173	119.4	0.42	0	0	1	-	3,113	-	0.72	0.33	-	
11,748,937	112.3	5.21	3	104,518	7	350.0	144,122	863.8	33.32	1.23	0.16	
149,769,158	110.3	66.36	3	104,518	19	31.7	270,556	55.3	62.55	0.18	0.36	
41,307,871	112.9	18.30	7	26,495	13	65.0	77,844	72.1	18.00	0.19	0.30	
2,289,382	97.4	1.01	0	0	0	0.0	0	-	-	-	0.07	
43,597,253	111.9	19.32	7	26,495	13	61.9	77,844	71.0	18.00	0.18	0.28	
11,807,088	108.5	5.23	1	1,986	3	60.0	32,183	220.4	7.44	0.27	0.13	
8,713,476	101.6	3.86	0	0	3	150.0	16,499	239.1	3.81	0.19	0.08	
10,339,450	107.5	4.58	1	2,211	3	50.0	18,967	89.4	4.39	0.18	0.22	
30,860,014	106.1	13.67	2	4,197	9	69.2	67,648	158.4	15.64	0.22	0.15	
149,526	104.3	0.07	0	0	0	-	0	-	-	-	-	
636,248	116.3	0.28	0	0	0	-	0	-	-	-	-	
0	-	-	0	0	0	-	0	-	-	-	-	
785,774	113.8	0.35	0	0	0	-	0	-	-	-	-	
373,177	87.0	0.17	0	0	1	-	10,033	-	2.32	2.69	-	
23,740	55.9	0.01	0	0	0	-	0	-	-	-	-	
0	-	-	0	0	0	-	0	-	-	-	-	
396,917	84.2	0.18	0	0	1	-	10,033	-	2.32	2.53	-	
288,659	83.3	0.13	0	0	1	-	6,441	-	1.49	2.23	-	
0	-	-	0	0	0	-	0	-	-	-	-	
288,659	83.3	0.13	0	0	1	-	6,441	-	1.49	2.23	-	
<b>225,697,774</b>	<b>109.9</b>	<b>100.00</b>	<b>12</b>	<b>135,210</b>	<b>43</b>	<b>45.7</b>	<b>432,523</b>	<b>67.4</b>	<b>100.00</b>	<b>0.19</b>	<b>0.31</b>	

## 7. 市町村別

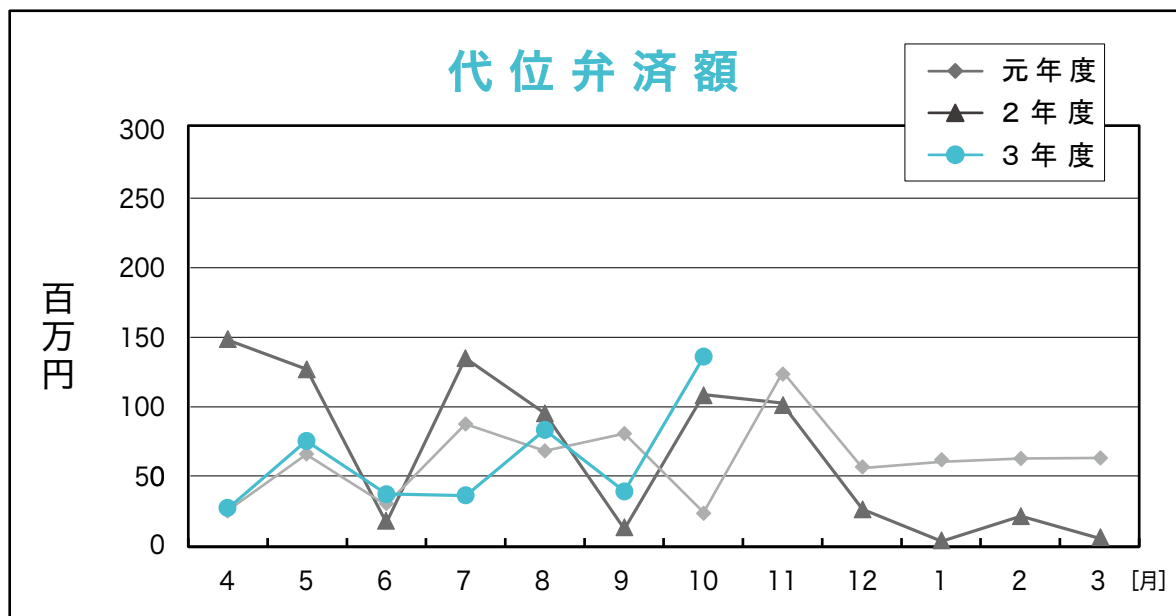
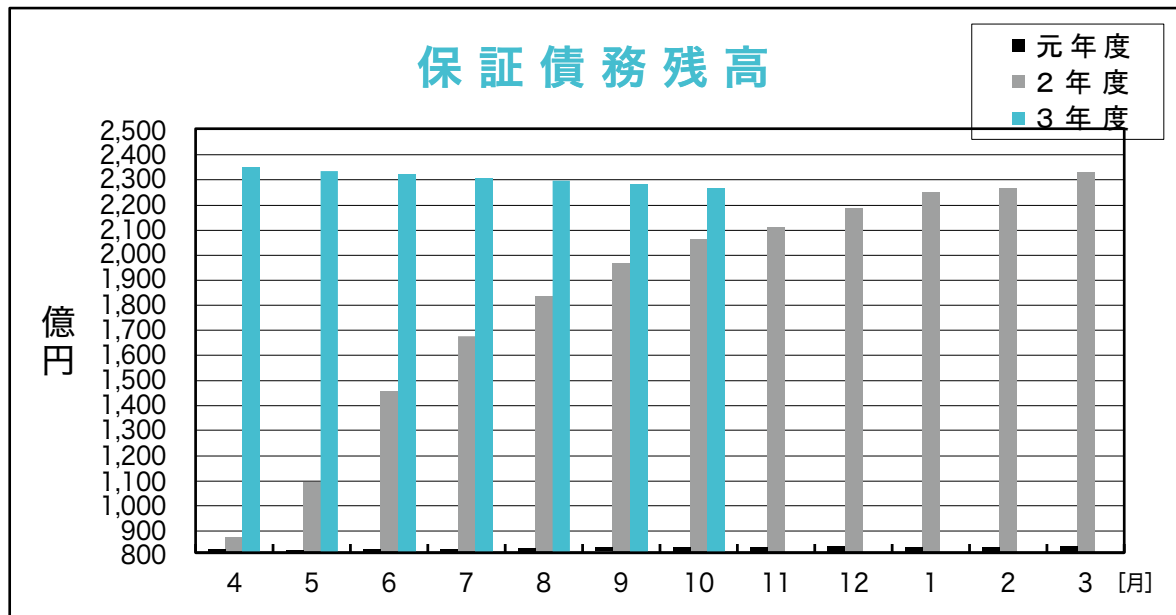
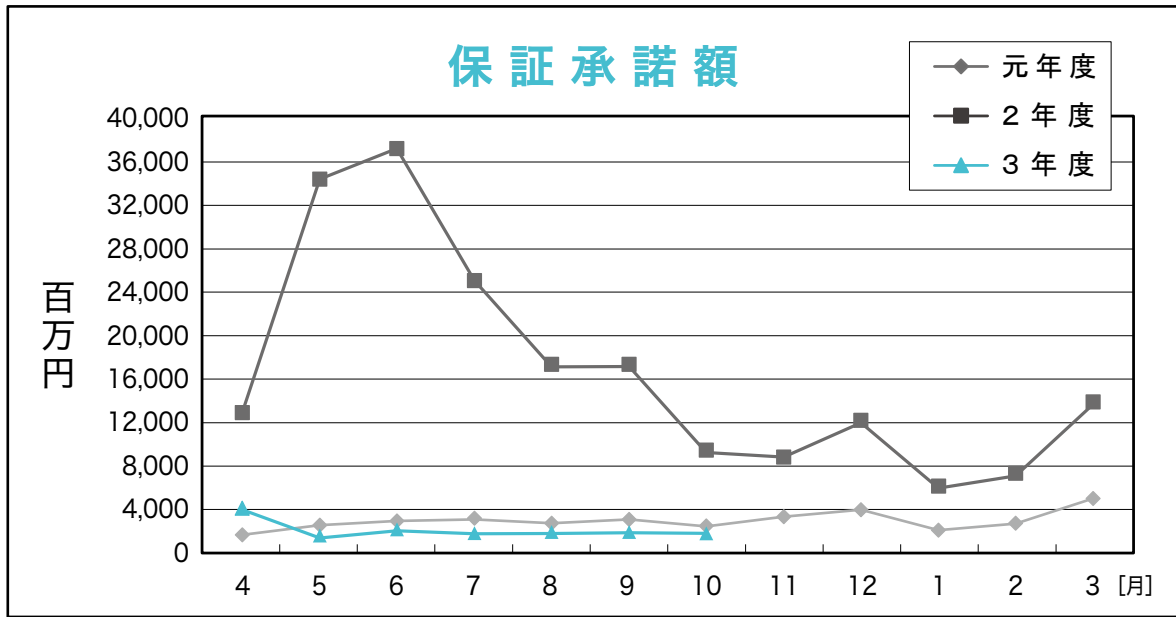
(単位：千円, %)

区分 市町村	保証承諾						当月末保証債務残高			
	当月中		年度中累計				件数	金額	前年比	
	件数	金額	件数	金額	前年比 件数	前年比 金額			件数	金額
宮崎市	109	835,250	902	7,168,758	20.0	11.6	9,094	93,532,201	111.7	111.5
都城市	50	297,690	286	2,042,545	17.8	8.4	3,493	35,293,092	112.7	107.8
延岡市	25	188,200	245	1,508,100	17.3	7.4	2,830	28,165,308	109.1	109.0
日南市	11	71,660	89	557,020	17.5	8.7	1,091	9,804,589	110.5	109.3
小林市	10	51,480	72	457,880	20.6	9.8	777	6,709,332	108.2	107.9
日向市	19	89,780	134	976,116	21.6	11.1	1,341	13,603,757	112.7	113.3
串間市	4	27,500	26	130,600	15.8	6.7	330	2,941,970	108.6	116.3
西都市	8	49,000	62	454,040	23.3	11.7	547	5,214,501	110.3	106.6
えびの市	1	6,000	22	102,980	21.4	7.2	222	1,864,476	123.3	109.3
市計	237	1,616,560	1,838	13,398,039	19.3	10.0	19,725	197,129,226	111.4	110.3
三股町	7	48,300	40	228,730	20.0	9.3	478	3,905,697	110.9	106.9
高原町	1	1,500	5	13,000	6.4	1.1	159	1,803,951	116.9	106.8
国富町	2	40,000	27	166,590	14.9	6.4	356	3,526,120	110.9	107.4
綾町	0	0	3	7,500	5.4	1.2	116	972,697	104.5	98.2
高鍋町	6	28,580	29	162,130	15.3	8.4	397	3,148,740	110.3	113.5
新富町	0	0	29	190,940	20.0	10.1	296	2,492,887	113.0	105.8
西米良村	0	0	2	17,000	14.3	6.4	21	307,998	105.0	95.1
木城町	2	16,800	17	102,930	47.2	24.9	122	872,313	105.2	108.7
川南町	5	18,000	31	131,110	27.4	8.5	287	3,035,465	112.1	102.1
都農町	0	0	13	77,668	17.1	8.3	146	1,343,441	107.4	107.6
門川町	3	12,500	42	222,470	23.7	9.3	374	3,718,276	108.4	110.3
諸塚村	0	0	2	9,500	50.0	8.6	6	115,325	100.0	100.5
椎葉村	1	5,000	4	17,500	33.3	6.8	30	367,670	107.1	116.5
美郷町	0	0	4	20,020	20.0	6.0	45	450,973	115.4	112.6
高千穂町	4	10,300	22	79,550	21.8	6.9	196	1,502,932	108.3	104.5
日之影町	1	6,000	12	92,000	46.2	25.1	59	543,171	120.4	119.2
五ヶ瀬町	0	0	8	79,000	29.6	21.1	44	460,893	112.8	123.4
町村計	32	186,980	290	1,617,638	19.9	8.6	3,132	28,568,548	110.4	107.5
県外	0	0	0	0	-	-	0	0	-	-
合計	269	1,803,540	2,128	15,015,677	19.3	9.9	22,857	225,697,774	111.2	109.9

## 8. 業種別

(単位：千円，%)

区分 業種	保証承諾						当月末保証債務残高				代位弁済			
	当月中		年度中累計								年度中累計			
	件数	金額	件数	金額	前年比	構成比	件数	金額	前年比	構成比	件数	金額	前年比	構成比
製造業	21	181,700	198	1,502,430	7.1	10.01	2,445	29,052,701	108.6	12.87	8	98,843	110.6	22.85
食料品工業	7	75,000	61	650,550	9.8	4.33	697	9,948,223	105.6	4.41	3	15,804	58.7	3.65
繊維品工業	0	0	2	6,000	0.8	0.04	57	828,661	101.3	0.37	0	0	0.0	-
木材木製品工業	3	8,000	12	115,000	4.1	0.77	223	3,480,495	104.1	1.54	0	0	-	-
家具建具工業	0	0	6	15,150	1.7	0.10	133	1,058,035	101.0	0.47	0	0	-	-
紙工業	0	0	0	0	0.0	-	13	168,118	85.8	0.07	0	0	-	-
印刷製本業	1	2,000	17	134,910	9.9	0.90	156	1,749,536	101.9	0.78	5	83,039	-	19.20
化学工業	0	0	0	0	0.0	-	12	171,253	97.8	0.08	0	0	-	-
石油石炭工業	0	0	0	0	-	-	0	0	-	-	0	0	-	-
ゴム工業	0	0	4	44,900	5.3	0.30	64	1,077,535	118.5	0.48	0	0	-	-
皮革工業	0	0	0	0	0.0	-	3	7,611	165.9	0.00	0	0	-	-
窯業	0	0	5	28,500	4.5	0.19	62	950,937	112.2	0.42	0	0	-	-
機械工業	0	0	9	40,880	2.0	0.27	181	2,596,114	127.7	1.15	0	0	-	-
電気機器工業	1	10,000	4	76,000	14.2	0.51	51	772,171	130.3	0.34	0	0	-	-
車輛工業	0	0	0	0	0.0	-	11	250,189	114.1	0.11	0	0	-	-
船舶工業	0	0	1	2,500	2.2	0.02	26	130,323	97.3	0.06	0	0	-	-
金属工業	2	6,500	21	103,700	7.2	0.69	184	2,116,437	114.0	0.94	0	0	-	-
その他の工業	7	80,200	56	284,340	10.5	1.89	572	3,747,064	109.2	1.66	0	0	0.0	-
農林漁業	1	8,000	33	261,520	9.9	1.74	343	3,952,035	111.7	1.75	2	22,294	-	5.15
鉱業	0	0	1	5,000	1.8	0.03	18	375,587	105.2	0.17	0	0	-	-
建設業	85	456,610	593	3,752,160	11.0	24.99	4,921	46,301,570	110.8	20.51	3	10,180	5.8	2.35
卸売業	22	217,100	157	1,826,220	8.2	12.16	1,998	28,273,448	107.3	12.53	7	138,112	80.3	31.93
小売業	45	301,150	333	2,066,872	10.6	13.76	3,353	27,648,982	108.7	12.25	6	64,969	140.2	15.02
飲食業	14	65,000	192	1,059,319	10.7	7.05	2,530	14,919,400	113.1	6.61	3	5,449	5.4	1.26
運送倉庫業	9	51,500	49	478,938	7.2	3.19	513	8,629,983	106.6	3.82	2	31,598	2696.4	7.31
サービス業	52	328,980	433	2,953,003	10.1	19.67	4,704	46,584,352	116.9	20.64	12	61,078	140.3	14.12
不動産業	17	152,500	108	842,835	14.9	5.61	1,084	12,156,894	104.2	5.39	0	0	0.0	-
その他の産業	3	41,000	31	267,380	27.5	1.78	948	7,802,822	93.7	3.46	0	0	-	-
合計	269	1,803,540	2,128	15,015,677	9.9	100.00	22,857	225,697,774	109.9	100.00	43	432,523	67.4	100.00



# RANKING

## ～ 令和3年10月 保証承諾（金額別）上位100店舗 ～

（単位：千円，％）

順位	金融機関名		保証承諾額		
			件数	金額	前年比
1	鹿児島	宮崎	51	645,570	13.5
2	宮銀	橘通	42	585,779	20.6
3	西日本	宮崎	46	499,300	10.9
4	宮崎太陽	本店	28	276,000	14.4
5	宮崎太陽	北	25	271,600	20.0
6	宮銀	大塚中央	25	260,397	13.6
7	宮銀	宮崎	18	232,600	12.4
8	宮銀	都城北	22	216,170	8.9
9	宮銀	延岡	18	210,640	6.5
10	宮銀	佐土原	21	198,050	9.7
11	宮銀	妻ヶ丘	10	187,700	14.9
12	宮崎太陽	花ヶ島	30	184,700	26.5
13	宮崎太陽	大工町	17	184,300	36.7
14	熊本信組	高千穂	26	183,050	43.1
15	宮銀	本店	18	180,000	4.5
16	宮銀	鷹尾	20	176,140	8.6
17	西日本	都城	10	174,500	9.5
18	宮銀	油津	15	173,800	7.6
19	宮銀	日向	24	173,520	5.5
20	宮崎太陽	佐土原	22	172,550	27.6
21	宮崎太陽	日向	26	172,500	14.7
22	宮銀	都城	23	165,260	4.5
23	鹿児島	小林	14	161,000	28.5
24	鹿児島	都城	20	153,700	5.7
25	宮崎太陽	青葉町	22	150,100	19.8
26	宮銀	日向東	19	139,400	8.6
27	宮銀	霧島町	9	139,200	10.8
28	宮銀	柳丸	14	137,800	12.3
29	宮崎第一	西都	21	136,570	64.2
30	西日本	延岡	11	135,160	8.2
31	宮銀	大淀	12	131,300	4.2
32	宮銀	三股	12	126,000	9.8
33	延岡信金	南延岡	21	126,000	15.1
34	高鍋信金	大工町	23	124,750	36.2
35	鹿児島	日南	11	119,500	14.6
36	宮銀	大工町	8	118,700	7.4
37	宮崎太陽	南延岡	15	118,000	22.4
38	鹿児島	日向	16	117,600	6.5
39	宮銀	小林	21	116,300	3.7
40	宮崎第一	神宮	22	115,460	29.2
41	宮銀	南宮崎	11	113,000	9.1
42	宮崎太陽	西都	16	109,000	12.6
43	宮崎太陽	堀川町	21	103,240	26.9
44	宮崎第一	都城	22	102,100	14.3
45	宮銀	平和台	11	101,200	7.5
46	南日本	都城	13	99,000	8.1
47	延岡信金	安賀多	21	94,200	13.5
48	宮崎太陽	清武	13	92,990	20.8
49	延岡信金	北	11	92,220	7.8
50	宮銀	高鍋	14	92,000	7.2

順位	金融機関名		保証承諾額		
			件数	金額	前年比
51	宮崎太陽	赤江	7	91,290	17.0
52	宮崎第一	本店	17	90,100	16.4
53	宮崎太陽	都城	15	87,400	8.0
54	宮崎太陽	延岡	14	87,000	6.0
55	高鍋信金	清武	9	86,500	79.7
56	宮銀	高城	19	86,020	7.2
57	宮崎太陽	門川	15	86,000	15.9
58	宮銀	谷頭	14	85,250	11.4
59	宮銀	大島	10	84,400	10.4
60	宮崎第一	鷹尾	15	84,080	18.6
61	宮崎第一	和知川原	12	83,600	47.5
62	宮崎第一	三股	17	83,350	20.6
63	高鍋信金	西都	15	81,970	33.0
64	高鍋信金	新富	17	81,740	18.2
65	高鍋信金	財光寺	6	81,000	34.6
66	宮崎太陽	都北町	15	80,600	11.0
67	宮銀	高岡	14	79,900	8.0
68	高鍋信金	川南	25	79,400	43.4
69	宮崎太陽	財光寺	15	79,010	12.1
70	延岡信金	一ヶ岡	18	78,400	14.7
71	宮崎太陽	城ヶ崎	11	76,800	18.1
72	宮銀	東宮崎	11	76,050	3.9
73	宮崎太陽	大塚	13	75,500	9.3
74	延岡信金	西階	22	75,470	9.5
75	宮銀	住吉	10	75,300	6.0
76	宮崎太陽	アートセンター	18	74,300	27.7
77	宮崎第一	一万城	10	73,000	18.9
78	宮崎太陽	船塚	11	72,700	41.4
79	宮崎第一	清武	16	71,930	43.7
80	宮銀	門川	10	70,470	5.9
81	高鍋信金	宮崎北	13	70,150	18.6
82	宮銀	恒富	9	69,200	4.1
83	宮崎太陽	大塚北	12	68,500	21.9
84	高鍋信金	日向	20	66,546	15.9
85	宮銀	赤江	9	66,000	3.4
86	高鍋信金	本店	12	64,330	10.3
87	宮崎第一	串間	13	64,100	21.7
88	高鍋信金	木城	11	63,930	36.3
89	宮崎第一	祝吉	13	63,530	30.2
90	南日本	宮崎	8	63,500	18.2
91	宮銀	国富	12	63,370	3.5
92	宮崎太陽	京塚	10	62,500	13.3
93	宮銀	西都	6	62,300	2.7
94	延岡信金	本店	16	61,050	7.3
95	宮銀	花ヶ島	6	61,000	8.9
96	福岡	北九州	2	60,000	0.0
97	宮崎太陽	南	7	58,300	8.7
98	宮崎太陽	住吉	8	58,200	10.8
99	宮崎太陽	宮崎市場	10	57,800	13.0
100	高鍋信金	都農	4	56,000	95.5

◆ 店舗名については略称で表記しております。  
◆ 数値については年度内の実績となります。

# RANKING

## ～ 令和3年9月末 保証債務残高（金額別）店舗 ～

（単位：千円，％）

順位	3月末 グループ	金融機関名	保証債務残高		
			件数	金額	対3月末 伸張率
1	1	西日本 宮崎	413	6,354,716	98.3
2	1	宮銀 本店	376	6,223,614	98.1
3	1	鹿児島 宮崎	497	6,205,604	99.6
4	1	宮銀 都城	306	4,885,608	99.1
5	1	宮銀 橋通	403	4,443,414	99.8
6	1	宮銀 日向	298	4,253,966	99.4
7	1	宮銀 延岡	261	4,199,230	100.0
8	1	宮銀 小林	329	4,048,470	99.3
9	1	鹿児島 都城	318	3,939,588	99.6
10	1	宮銀 大淀	229	3,928,237	99.5
11	1	宮銀 油津	293	3,574,372	98.8
12	2	宮銀 大工町	199	3,564,869	99.4
13	1	宮崎太陽 本店	302	3,538,675	99.9
14	1	宮銀 都城北	255	3,040,503	98.8
15	2	西日本 都城	216	2,943,896	98.4
16	1	宮銀 鷹尾	279	2,905,750	98.9
17	1	宮銀 東宮崎	247	2,680,753	98.8
18	1	宮銀 日向東	246	2,674,695	97.7
19	1	宮銀 佐土原	229	2,660,319	99.3
20	1	宮銀 西都	226	2,654,454	98.8
21	1	宮銀 大塚中央	239	2,644,441	99.8
22	2	宮銀 宮崎	195	2,530,291	100.6
23	1	宮銀 祇園町	212	2,506,302	99.5
24	2	西日本 延岡	179	2,421,512	99.3
25	2	鹿児島 日向	176	2,388,532	99.4
26	2	宮銀 赤江	158	2,381,472	99.5
27	2	宮銀 恒富	180	2,360,632	99.3
28	2	宮銀 国富	191	2,229,671	99.9
29	2	宮崎太陽 延岡	175	2,189,837	98.4
30	2	宮銀 住吉	171	2,099,824	99.4
31	3	宮銀 都北町	146	1,929,168	99.5
32	3	宮崎太陽 日向	168	1,898,145	99.6
33	2	宮崎太陽 北	164	1,895,035	100.0
34	2	宮銀 門川	144	1,887,848	99.4
35	2	宮銀 高鍋	176	1,875,638	99.6
36	3	鹿児島 延岡	101	1,867,181	99.4
37	2	宮崎太陽 都城	177	1,864,988	98.9
38	1	宮銀 南宮崎	184	1,851,699	98.1
39	2	宮銀 平和台	131	1,801,519	99.7
40	2	宮銀 三股	207	1,777,509	101.6
41	3	宮銀 霧島町	139	1,775,021	98.5
42	2	宮銀 柳丸	146	1,742,431	99.5
43	2	南日本 都城	192	1,733,908	98.8
44	2	宮銀 妻ヶ丘	170	1,673,622	99.1
45	3	宮銀 川南	121	1,636,285	99.4
46	2	宮銀 吾田	164	1,607,545	98.8
47	2	宮銀 清武	128	1,597,761	99.5
48	2	延岡信金 北	167	1,572,569	99.9
49	3	宮銀 串間	134	1,566,135	99.5
50	2	宮銀 高城	171	1,500,611	99.9

順位	3月末 グループ	金融機関名	保証債務残高		
			件数	金額	対3月末 伸張率
51	2	宮銀 高岡	136	1,408,889	99.9
52	2	宮銀 高千穂	131	1,399,798	99.0
53	3	宮銀 大島	126	1,363,476	98.6
54	2	宮崎太陽 西都	150	1,327,649	99.3
55	3	宮銀 一の宮	118	1,324,661	99.3
56	3	宮銀 谷頭	115	1,318,628	100.6
57	3	宮崎太陽 青葉町	147	1,304,106	99.9
58	2	宮崎第一 本店	155	1,281,429	99.3
59	3	宮銀 新富	116	1,281,292	98.5
60	3	鹿児島 日南	132	1,249,686	99.0
61	1	宮崎第一 都城	221	1,249,064	100.4
62	3	宮崎太陽 都北町	129	1,216,804	100.3
63	3	宮銀 飯野	109	1,213,371	99.5
64	3	宮崎太陽 花ヶ島	143	1,206,968	99.5
65	3	宮銀 高崎	126	1,200,639	99.0
66	1	延岡信金 本店	176	1,154,436	99.0
67	2	延岡信金 安賀多	185	1,153,284	99.4
68	3	延岡信金 西階	153	1,093,536	98.9
69	3	宮崎太陽 大工町	113	1,087,802	99.6
70	3	宮崎太陽 大塚	126	1,082,525	98.9
71	2	鹿児島 小林	131	1,081,410	104.0
72	2	宮崎太陽 南	133	1,074,310	99.3
73	3	宮銀 都農	87	1,057,019	99.3
74	3	宮崎太陽 財光寺	133	1,021,293	99.4
75	3	宮銀 神宮	81	1,012,210	98.8
76	2	延岡信金 南延岡	146	1,008,833	99.4
77	3	宮銀 木花	118	1,007,317	99.0
78	2	延岡信金 駅前	141	1,002,795	98.1
79	3	宮崎太陽 小林	117	1,002,341	99.8
80	2	高鍋信金 本店	166	972,811	102.0
81	3	宮崎太陽 住吉	88	961,432	98.9
82	3	宮崎太陽 京塚	121	947,711	102.8
83	3	宮崎太陽 鷹尾	122	936,527	98.8
84	3	延岡信金 一ヶ岡	132	867,627	99.7
85	3	延岡信金 出北	126	860,397	98.9
86	3	宮銀 加納	84	856,448	99.9
87	3	宮崎太陽 南延岡	98	835,760	99.5
88	3	宮銀 田野	81	824,208	98.1
89	3	宮銀 希望ヶ丘	72	822,206	99.2
90	3	宮銀 財光寺	89	815,869	99.5
91	3	宮崎太陽 国富	82	806,955	102.2
92	3	宮崎太陽 油津	103	806,865	100.1
93	3	宮崎太陽 門川	109	796,141	99.6
94	3	宮崎太陽 佐土原	107	780,606	100.1
95	3	宮崎太陽 赤江	80	773,135	99.5
96	4	福岡 宮崎	46	765,831	99.3
97	3	高鍋信金 新富	115	765,784	99.7
98	3	宮銀 花ヶ島	70	763,582	99.4
99	3	宮銀 出北	99	763,402	95.6
100	3	宮崎太陽 高鍋	86	757,585	99.2

◆グループ分けにつきましては、保証月報【令和3年8月号】のinformation【中小企業支援表彰について】をご覧ください。

# RANKING

## ～ 令和3年9月末 保証債務残高（金額別）店舗 ～

（単位：千円，％）

順位	3月末 %→7	金融機関名	保証債務残高		
			件数	金額	対3月末 伸張率
101	3	宮崎太陽 清武	107	752,955	99.1
102	3	宮崎第一 神宮	112	751,749	98.8
103	3	宮崎太陽 三股	106	733,001	99.3
104	3	宮崎第一 鷹尾	117	726,907	99.1
105	4	宮銀 中央市場	68	712,295	99.0
106	3	高鍋信金 大工町	133	684,433	100.8
107	3	宮崎第一 三股	113	680,394	100.2
108	3	高鍋信金 日向	102	677,903	100.3
109	4	宮銀 高原	56	677,691	99.6
110	3	高鍋信金 川南	124	675,148	99.6
111	3	宮崎太陽 串間	79	662,684	99.7
112	3	宮銀 綾	83	647,723	98.8
113	4	宮崎太陽 飫肥	71	636,463	99.4
114	3	熊本信組 高千穂	109	636,248	97.3
115	3	宮崎第一 油津	78	632,275	99.1
116	3	宮崎太陽 延岡中央	93	626,157	99.3
117	4	宮崎太陽 宮崎市場	64	624,198	99.9
118	4	宮崎太陽 城ヶ崎	80	618,669	100.7
119	3	宮崎太陽 堀川町	104	615,020	100.1
120	3	宮崎太陽 平和台	97	605,498	99.2
121	3	宮崎太陽 アートセンター	114	591,283	99.9
122	3	高鍋信金 宮崎北	99	587,503	101.3
123	4	大分 延岡	38	586,149	98.1
124	3	宮銀 土々呂	69	576,862	98.8
125	3	高鍋信金 小林	109	572,286	99.4
126	3	宮崎第一 大塚	97	554,790	99.8
127	3	宮崎太陽 日向北	99	544,590	100.5
128	3	宮銀 南延岡	68	526,909	99.1
129	3	高鍋信金 高原	74	513,299	99.5
130	4	宮崎太陽 田野	66	509,335	100.8
131	3	宮崎第一 吉村	70	501,929	100.3
132	3	高鍋信金 西都	77	501,823	103.0
133	3	宮崎第一 一万城	96	500,886	100.1
134	3	宮崎太陽 都城北	65	488,662	94.4
135	3	宮崎太陽 出北	84	466,330	99.7
136	3	高鍋信金 大島	97	455,725	101.1
137	4	南日本 宮崎	58	447,890	100.1
138	3	宮崎第一 串間	90	434,886	100.6
139	4	宮崎太陽 都農	45	432,222	105.7
140	4	宮崎太陽 船塚	75	428,752	98.7
141	3	高鍋信金 木城	83	428,529	103.3
142	3	宮崎太陽 大塚北	77	419,090	97.8
143	4	宮崎太陽 高千穂	67	416,633	100.1
144	3	宮崎第一 西都	94	415,932	99.2
145	3	宮崎第一 和知川原	77	414,721	98.0
146	3	宮崎第一 生目	88	403,847	99.0
147	3	高鍋信金 上町	100	395,335	98.7
148	3	高鍋信金 宮崎南	100	384,673	98.9
149	4	宮崎第一 清武	78	380,260	99.6
150	4	高鍋信金 財光寺	59	376,259	99.4

順位	3月末 %→7	金融機関名	保証債務残高		
			件数	金額	対3月末 伸張率
151	4	宮崎太陽 西佐土原	50	373,834	100.6
152	4	みずほ銀 宮崎	21	373,177	99.2
153	3	宮崎第一 祝吉	91	373,107	99.2
154	3	宮崎第一 大淀	69	359,561	99.3
155	4	鹿児島 えびの	47	346,591	96.4
156	4	宮崎太陽 青島	57	340,246	99.4
157	4	高鍋信金 住吉	50	329,909	99.1
158	4	宮崎第一 飫肥	69	324,462	96.9
159	3	宮崎第一 沖水	76	324,291	100.4
160	4	鹿児島 南宮崎	42	296,889	99.5
161	4	商工中金 宮崎	39	288,659	98.3
162	4	高鍋信金 佐土原	63	281,369	99.0
163	3	高鍋信金 宮崎東	79	280,403	86.7
164	4	高鍋信金 清武	59	278,696	102.2
165	4	高鍋信金 日知屋	61	268,557	100.7
166	4	高鍋信金 えびの	67	258,007	101.4
167	3	宮崎第一 日南	63	252,307	98.9
168	4	宮崎太陽 あやめ原	49	245,281	98.9
169	4	高鍋信金 国富	57	226,872	98.9
170	4	宮崎第一 北郷	42	226,117	100.7
171	4	宮崎第一 赤江	72	225,974	98.8
172	4	大分 宮崎	27	205,540	109.8
173	4	宮崎第一 田野	41	188,346	98.8
174	4	高鍋信金 門川	49	186,561	99.5
175	4	肥後 宮崎	15	182,497	99.2
176	4	高鍋信金 都農	37	174,226	100.4
177	4	宮崎第一 駅前	20	169,966	94.9
178	4	南部信組 本店	42	149,526	99.9
179	4	宮崎第一 高崎	32	125,383	100.4
180	4	宮崎第一 高城	41	121,514	107.7
181	4	鹿児島 財部	9	118,537	99.8
182	4	肥後 多良木	6	115,712	99.6
183	4	宮崎第一 木花	22	97,414	98.5
184	4	宮崎第一 目井津	22	89,579	99.0
185	4	宮銀 鹿児島	2	84,990	99.6
186	4	福岡 西新町	4	80,000	100.0
187	4	高鍋信金 本郷	23	63,339	99.0
188	4	福岡 筑紫通	1	60,000	100.0
189	4	鹿児島 志布志	5	55,931	99.6
190	-	宮崎太陽 福岡	3	50,320	100.0
191	4	南日本 志布志	4	49,774	99.7
192	4	宮銀 国分	2	44,300	100.0
193	4	南日本 国分	2	39,984	96.0
194	-	福岡 北九州	1	29,500	99.2
195	4	三菱UFJ 福岡	4	23,740	95.5
196	4	南日本 末吉	3	17,825	99.4
197	4	西日本 鹿児島	1	17,178	99.0
198	4	宮崎太陽 南鹿児島	2	13,455	99.1
199	4	西日本 鞍手	1	11,635	98.0
200	4	鹿児島 隼人	1	9,896	99.1

# information

## 「宮崎県中小企業支援ネットワーク」会議を開催しました

令和3年10月13日（水）に宮崎県防災庁舎におきまして、本年度2回目の標記会議を開催しました。本会議は、コロナ禍での中小企業の今後の経営改善や事業再生支援の取り組みを強化するため本年2月に再構築したもので、金融機関、商工団体、中小企業支援機関、土業団体など31機関、54名の出席をいただきました。

情報交換では、当協会経営支援部より「信用保証協会における対応について」と題し、令和3年度の新型コロナウイルス関連貸付を含む条件変更実績、及び同制度利用先に対するフォローアップ、経営サポート会議（みやざき経営アシスト）を通じた個社支援実績について説明しました。

その他ネットワーク構成機関である宮崎県弁護士会より「事業再生・事業承継における法務と弁護士による支援」について、並びに宮崎県商工観光労働部より「県の新型コロナウイルス感染症に関する事業者支援（支援金等）」について説明をいただきました。また、ワーキンググループの設置について説明し承認を得て、参加については各機関での検討をお願いしました。

最後にアドバイザーとしてご出席いただきました九州財務局宮崎財務事務所松久保理財課長より、今後の事業者支援に対して実行性のある経営支援体制を推進していくようコメントをいただき、九州経済産業局産業部中小企業金融課江頭経営承継専門官より、このネットワークを最大限に活用して引き続き県内中小企業の経営支援を行うようコメントをいただきました。

なお、本会議の内容につきましては、関係機関に実務担当者の皆様への周知を図るため、後日、YouTube上での公開を予定しておりますので、各関係機関内部での周知についてご協力をお願い致します。

### ◇会議の様子



【お問い合わせ先】  
経営支援部 経営支援課  
TEL：0985-89-0022



## 令和3年度「事業承継セミナー」を開催しました

10月22日に当協会と連携協定を締結している宮崎県事業承継・引継ぎ支援センターと共催で事業承継セミナーを開催しました。

今回は新型コロナウイルス感染拡大防止及び遠方のお客様を考慮し初のオンライン開催とし、事前アンケートで事業承継に関心を持っているお客様に案内文書を発送、当日は約10名のお客様にご参加いただきました。

セミナーでは宮崎県事業承継・引継ぎ支援センターの岡村統括責任者より「事業承継の勘どころ」と題して事業承継全般と第三者・従業員承継について、相良エリアコーディネーターより親族内承継支援の進め方についてお話いただき、当協会から事業承継に関する保証制度のご案内をいたしました。

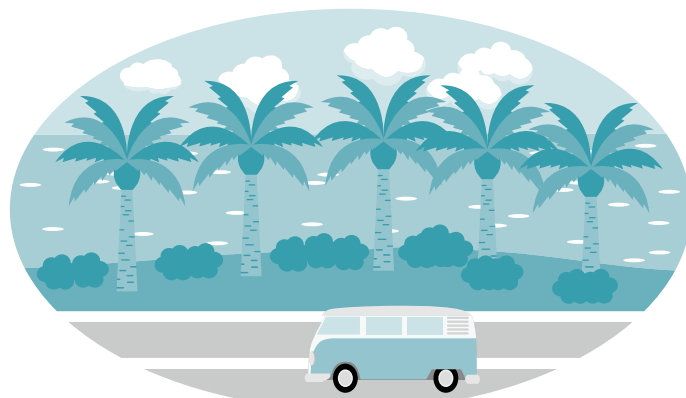
お客様からは「わざわざ会場に向かわずにリラックスした状況で受講できることが良かった」などの感想をいただいております。

これからも当協会は対面やオンラインで中小企業者にとって有益なセミナー開催や情報提供を行ってまいります。

### ◇セミナーの様子



【お問い合わせ先】  
経営支援部 経営支援課  
TEL：0985-89-0022



## 不動産情報（競売事件進行中）

買受希望者等がおりましたら情報をお寄せ下さいますよう、お願い致します。

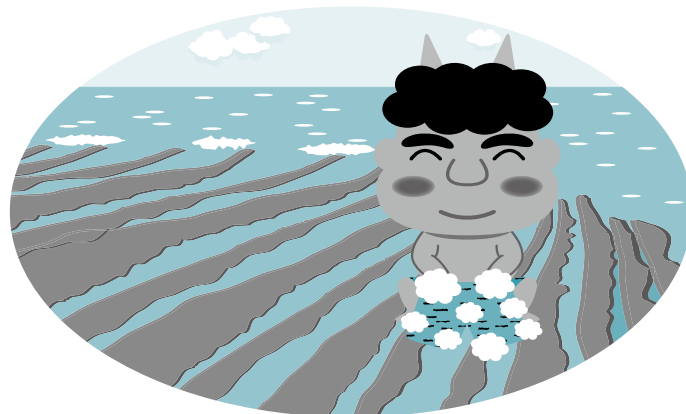
### 延岡市

所 在	延岡市北浦町三川内字黒沢3111番1, 3112番		
種 類	畑（現況宅地含む） 1,103㎡（計2筆）		
裁 判 所	宮崎地方裁判所	事 件 番 号	令和2年（又）第17号
売却基準価格	924,000円	買受可能価額	739,200円
入 札 期 間	令和3年12月2日～令和3年12月9日		

### 延岡市

所 在	延岡市北浦町三川内字黒沢3227番, 3231番1		
種 類	田 854㎡（計2筆）		
裁 判 所	宮崎地方裁判所	事 件 番 号	令和2年（又）17号
売却基準価格	267,000円	買受可能価格	213,600円
入 札 期 間	令和3年12月2日～令和3年12月9日		

【お問い合わせ先】  
経営支援部 管理課  
TEL：0985-24-8252



## \* お 知 ら せ \*

当協会では、各部直通電話を設置しておりますので、ご利用ください。

総 務 部

TEL (0985) 24-8251

FAX (0985) 32-2187

保証業務部

TEL (0985) 24-8253

FAX (0985) 24-8102

経営支援部 経営支援課

TEL (0985) 89-0022

FAX (0985) 22-4155

経営支援部 管理課

TEL (0985) 24-8252

FAX (0985) 22-4155

## 各種様式のホームページへの掲載について

当協会ホームページに、金融機関向けの“会員専用ページ”を設けております。こちらから各種様式のダウンロードが可能となっておりますので、是非ご利用ください。

### ● ホームページURL ●

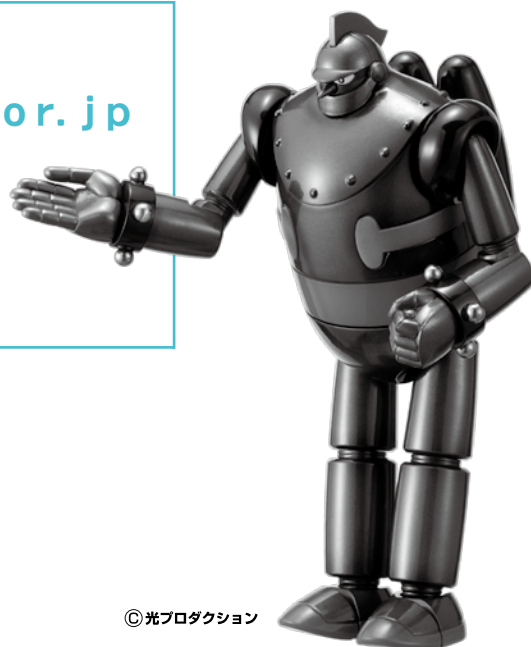
<http://www.miyazaki-cgc.or.jp>

### ● アクセス方法 ●

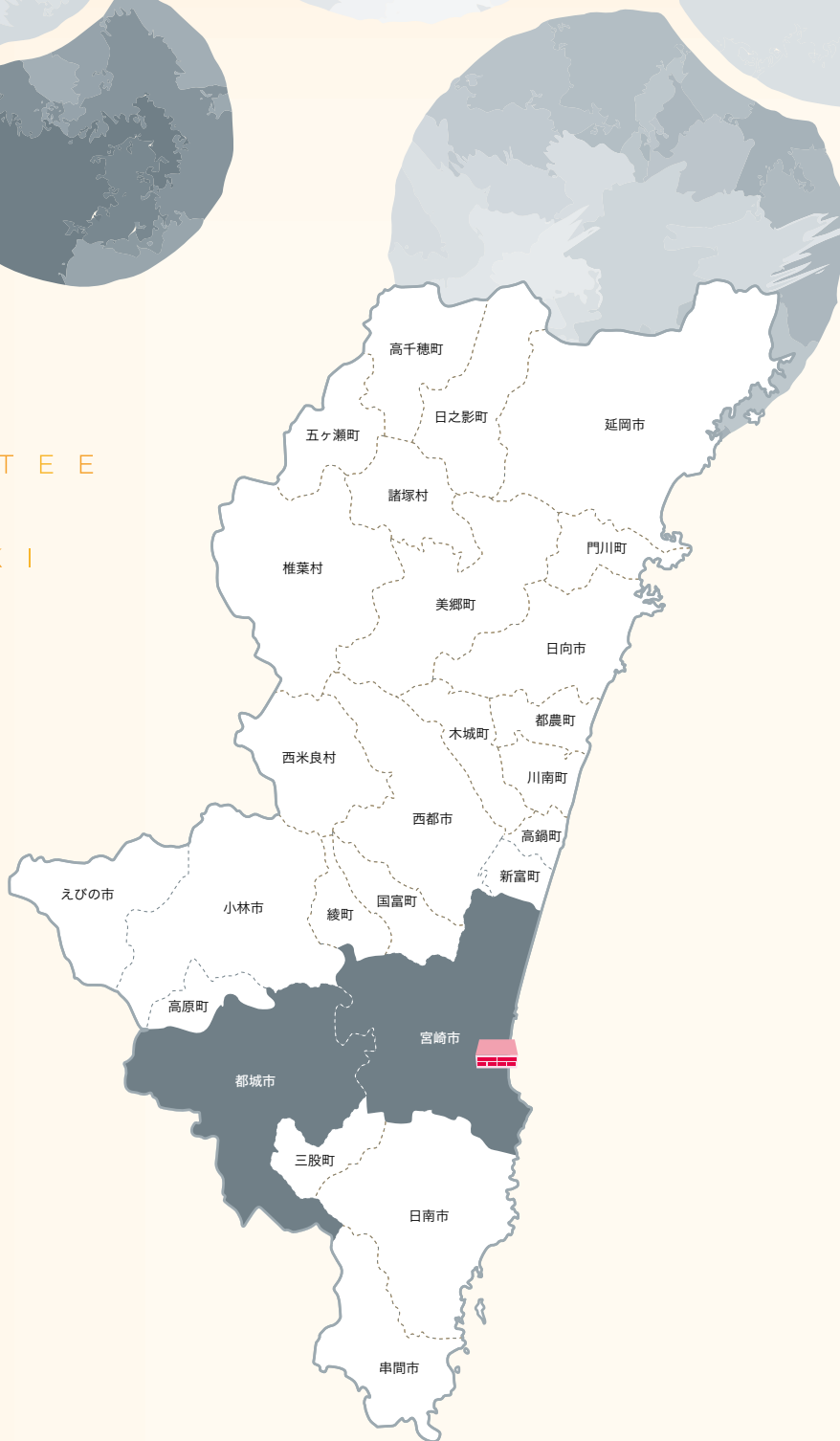
トップページ → 会員専用ページ

→ ID・パスワードを入力してログイン

その他の内容も随時更新しておりますので、是非ご覧ください。



C R E D I T  
G U A R A N T E E  
C O R P . O F  
M I Y A Z A K I



## 業務管轄区域のご案内

保証申込の相談、金融・経営相談などお気軽にご利用下さい。

CREDIT GUARANTEE CORP. OF MIYAZAKI  
**宮崎県信用保証協会**

〒880-0804 宮崎市宮田町2番23号

総務部 / TEL.(0985)24-8251 FAX.(0985)32-2187

保証業務部 / TEL.(0985)24-8253 FAX.(0985)24-8102

経営支援部 経営支援課 / TEL.(0985)89-0022 FAX.(0985)22-4155

経営支援部 管理課 / TEL.(0985)24-8252 FAX.(0985)22-4155

保証業務部	業務1課 宮崎市、都城市
	業務2課 宮崎市、都城市以外県内全域
経営支援部	県内全域

