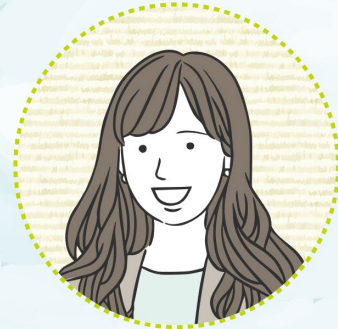
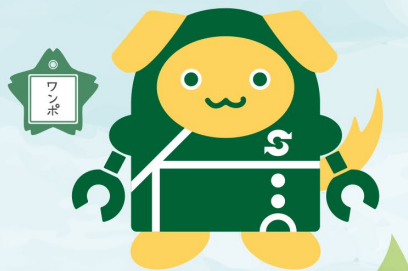


# 保証月報

2023

6

令和5年5月現在



CREDIT GUARANTEE CORP. OF MIYAZAKI

宮崎県信用保証協会



公式LINE  
アカウントは  
こちら!

# CONTENTS

令和5年5月 主要業務概況	1
令和5年度保証動向	1
保証状況	
1 金額別	2
2 期間別	2
3 資金用途別	3
4 新規・継続別	3
5 制度別	4～5
6 金融機関別	6～7
7 市町村別	8
8 業種別	9
グラフ（保証承諾額・保証債務残高・代位弁済額）	10
Ranking	11～13
～ information ～	14～16

## 保証月報をご覧いただくにあたってのご注意

- ◆個々の金額は、円単位の数字を百円単位で四捨五入し千円単位に直したものです。そのため、個々の金額の合計が、合計の金額にならない場合があります。
- ◆構成比の数字は、小数点第三位を四捨五入したものです。そのため、個々の構成比の合計がちょうど100%にならない場合があります。
- ◆保証状況につきましては、保証決定後の保証内容変更に伴い、表示される内容が変動することがあります。

なお、ご不明な点、お問い合わせ等がありましたら、総務部までご連絡下さい。

# 令和5年5月 主要業務概況

(単位：千円，%)

区分	当 月 中				当 月 末			
	件 数	金 額	対 前 年 比		件 数	金 額	対 前 年 比	
			件 数	金 額			件 数	金 額
保証申込	354	3,010,334	115.3	134.5	681	5,586,815	119.9	137.0
保証承諾	325	2,787,551	121.7	154.2	707	6,289,356	142.0	186.8
保証債務残高	-	-	-	-	24,350	215,136,895	106.2	99.8
代位弁済(元利)	17	47,376	212.5	35.9	33	138,231	235.7	89.0
求償権残高	-	-	-	-	160	614,697	200.0	108.4

# 令和5年度 保証動向

(単位：千円，%)

区分 月別	保 証 承 諾						保 証 債 務 残 高						
	前 年 度			当 年 度			前 年 度			当 年 度			
	件数	金額	前年比	件数	金額	前年比	件数	金額	前年比	企業数	件数	金額	前年比
4	231	1,558,534	39.6	382	3,501,805	224.7	22,956	217,435,971	92.9	14,782	24,442	218,048,923	100.3
5	267	1,807,500	111.7	325	2,787,551	154.2	22,937	215,539,197	92.6	14,751	24,350	215,136,895	99.8
6	350	2,196,590	105.2				22,956	213,902,240	92.5				
7	364	3,189,577	171.1				22,978	212,465,797	92.5				
8	652	6,596,810	364.3				23,177	213,692,105	93.5				
9	750	7,355,940	388.4				23,462	215,866,913	95.0				
上期計	2,614	22,704,951	171.8	707	6,289,356	186.8	-	-	-	-	-	-	-
10	486	4,041,890	224.1				23,827	218,852,951	97.0				
11	356	3,586,381	160.0				23,894	217,615,465	96.8				
12	572	6,289,090	252.7				24,031	218,733,708	97.8				
1	350	3,652,230	215.0				24,172	219,272,049	98.7				
2	404	3,925,643	212.5				24,250	218,708,925	98.9				
3	621	5,951,591	239.5				24,350	218,385,043	99.6				
下期計	2,789	27,446,825	218.4				-	-	-	-	-	-	-
累 計	5,403	50,151,776	194.6	707	6,289,356	186.8	-	-	-	-	-	-	-

(単位：千円，%)

区分 月別	代 位 弁 済 額 (元 利)						対 債 務 者 回 収 (元 本)					
	前 年 度			当 年 度			前 年 度			当 年 度		
	件数	金額	前年比	件数	金額	前年比	件数	金額	前年比	件数	金額	前年比
4	6	23,440	86.2	16	90,855	387.6	2	10,273	40.4	1	28,375	276.2
5	8	131,840	174.4	17	47,376	35.9	5	37,282	96.8	5	11,153	29.9
6	4	6,602	18.2				4	26,793	104.2			
7	9	38,267	107.5				1	24,169	102.0			
8	18	201,622	242.8				3	31,617	53.8			
9	21	132,854	334.7				5	32,994	171.8			
上期計	66	534,625	179.8	33	138,231	89.0	20	163,127	85.3	6	39,528	83.1
10	8	24,250	17.9				6	19,852	85.1			
11	19	108,031	95.3				9	29,750	185.2			
12	21	130,188	283.5				4	17,793	48.9			
1	20	79,480	67.5				0	12,548	25.5			
2	39	303,901	124.9				4	23,382	203.8			
3	17	59,374	76.6				4	56,457	130.9			
下期計	124	705,225	96.2				27	159,780	88.9			
累 計	190	1,239,850	120.3	33	138,231	89.0	47	322,908	87.0	6	39,528	83.1



# 保証状況

## 1. 金額別

(単位：千円, %)

金額	区分	当月中				年度中累計			
		件数	金額	構成比	前年比	件数	金額	構成比	前年比
1,000千円以下		19	18,500	0.66	66.9	44	40,190	0.64	82.3
1,000千円超	2,000千円以下	42	73,242	2.63	99.9	94	165,992	2.64	118.1
2,000千円超	3,000千円以下	50	143,030	5.13	108.3	109	312,314	4.97	112.1
3,000千円超	5,000千円以下	72	323,270	11.60	131.3	151	667,891	10.62	152.1
5,000千円超	10,000千円以下	88	745,433	26.74	124.8	167	1,390,533	22.11	142.4
10,000千円超	15,000千円以下	18	244,944	8.79	167.8	43	579,835	9.22	169.7
15,000千円超	20,000千円以下	12	219,450	7.87	219.5	39	737,650	11.73	347.1
20,000千円超	30,000千円以下	9	235,884	8.46	224.7	26	694,783	11.05	234.5
30,000千円超	50,000千円以下	10	444,298	15.94	444.3	24	1,015,138	16.14	467.0
50,000千円超	60,000千円以下	2	116,500	4.18	194.2	5	296,500	4.71	494.2
60,000千円超	70,000千円以下	1	63,000	2.26	90.0	1	63,000	1.00	90.0
70,000千円超	80,000千円以下	2	160,000	5.74	-	3	235,530	3.74	-
80,000千円超	100,000千円以下	0	0	-	-	1	90,000	1.43	-
100,000千円超	150,000千円以下	0	0	-	0.0	0	0	-	0.0
150,000千円超		0	0	-	-	0	0	-	-
合計		325	2,787,551	100.00	154.2	707	6,289,356	100.00	186.8
平均保証承諾額		8,577千円				8,896千円			

## 2. 期間別

(単位：千円, %)

期間	区分	当月中				年度中累計			
		件数	金額	構成比	前年比	件数	金額	構成比	前年比
3ヵ月以下		7	37,000	1.33	181.8	11	52,000	0.83	232.7
3ヵ月超	6ヵ月以下	17	120,000	4.30	293.8	23	154,500	2.46	200.8
6ヵ月超	1ヵ年以下	49	508,300	18.23	75.4	73	739,900	11.76	73.3
1ヵ年超	2ヵ年以下	24	133,100	4.77	96.0	44	282,700	4.49	96.5
2ヵ年超	3ヵ年以下	7	13,600	0.49	119.5	26	101,800	1.62	452.8
3ヵ年超	4ヵ年以下	5	19,200	0.69	147.7	9	25,630	0.41	172.6
4ヵ年超	5ヵ年以下	41	154,784	5.55	136.2	106	563,144	8.95	289.0
5ヵ年超	7ヵ年以下	108	571,202	20.49	108.9	218	1,208,376	19.21	123.6
7ヵ年超	10ヵ年以下	49	736,765	26.43	384.1	170	2,462,106	39.15	566.9
10ヵ年超		18	493,600	17.71	620.9	27	699,200	11.12	218.1
合計		325	2,787,551	100.00	154.2	707	6,289,356	100.00	186.8
平均保証期間		70.5ヶ月				76.2ヶ月			

### 3. 資金使途別

(単位：千円，%)

区分 資金使途	当 月 中				年 度 中 累 計			
	件 数	金 額	構成比	前年比	件 数	金 額	構成比	前年比
運 転	217	1,790,967	64.25	131.6	494	4,539,192	72.17	188.3
設 備	40	340,834	12.23	181.3	89	593,144	9.43	179.6
運 転・設 備	68	655,750	23.52	253.3	124	1,157,020	18.40	185.1
合 計	325	2,787,551	100.00	154.2	707	6,289,356	100.00	186.8

### 4. 新規・継続別

(単位：千円，%)

区分 新規・継続	当 月 中				年 度 中 累 計			
	件 数	金 額	構成比	前年比	件 数	金 額	構成比	前年比
新 規	62	310,450	11.14	121.6	142	806,480	12.82	155.0
継 続	263	2,477,101	88.86	159.6	565	5,482,876	87.18	192.7
合 計	325	2,787,551	100.00	154.2	707	6,289,356	100.00	186.8



## 5. 制度別

区 分		保 証 承 諾							
		当 月 中				年 度 中 累 計			
		件 数	前年比	金 額	前年比	件 数	前年比	金 額	前年比
県 制 度	創業新分野進出資金	4	200.0	19,500	75.0	8	160.0	50,700	68.5
	経営安定・事業再生資金	72	163.6	995,595	211.6	129	155.4	1,870,336	189.6
	事業拡大資金	1	-	50,000	-	2	200.0	58,000	290.0
	金融機関提案型資金	0	-	0	-	1	-	11,170	-
	緊急経営対策資金(SN・危機関連)	0	-	0	-	0	0.0	0	0.0
	緊急経営対策資金(コロナ緊急対策貸付)	0	-	0	-	0	-	0	-
	緊急経営対策資金(コロナ対応資金)	0	-	0	-	0	-	0	-
	緊急経営対策資金(原油・原材料高対策)	0	-	0	-	0	-	0	-
	緊急経営対策資金(みやざき再生支援)	4	-	89,500	-	127	-	1,606,784	-
	旧制度(平成19年度以前)	0	-	0	-	0	-	0	-
	小計	81	176.1	1,154,595	232.6	267	296.7	3,596,990	325.5
市 町 制 度	宮崎 市	64	125.5	254,802	134.6	117	123.2	454,312	121.3
	都城 市	31	193.8	130,090	212.7	58	165.7	232,270	176.8
	延岡 市	15	55.6	58,270	46.2	31	62.0	117,270	61.5
	日南 市	11	100.0	46,250	178.9	26	173.3	113,400	346.6
	小林 市	8	160.0	34,450	172.3	14	127.3	53,990	124.3
	日向 市	10	111.1	49,500	93.6	16	114.3	76,300	115.8
	串間 市	2	200.0	2,100	26.4	7	233.3	15,300	77.5
	西都 市	4	80.0	16,000	62.6	6	66.7	33,500	72.0
	えびの 市	2	200.0	2,500	142.0	3	150.0	4,500	127.8
	三股 町	1	50.0	1,050	26.3	4	80.0	8,250	76.5
	高原 町	0	0.0	0	0.0	2	100.0	3,500	40.0
	国富 町	5	166.7	15,900	175.7	7	116.7	18,400	102.7
	綾 町	0	0.0	0	0.0	1	100.0	530	39.3
	高鍋 町	4	100.0	9,500	119.0	5	83.3	14,500	103.7
	新富 町	2	200.0	5,000	263.2	2	200.0	5,000	263.2
	木城 町	0	0.0	0	0.0	1	100.0	3,000	125.0
	川南 町	1	100.0	4,350	435.0	2	66.7	4,850	107.8
	都農 町	1	100.0	1,500	75.0	3	300.0	7,700	385.0
	門川 町	2	100.0	4,500	146.6	7	140.0	16,000	122.4
	高千穂 町	2	200.0	6,000	120.0	3	150.0	7,000	70.0
日之影 町	0	-	0	-	0	0.0	0	0.0	
五ヶ瀬 町	1	33.3	4,000	40.3	1	33.3	4,000	40.3	
小計	166	112.2	645,762	113.9	316	116.6	1,193,572	118.4	
協 会 制 度	経営安定関連	0	-	0	-	0	-	0	-
	当座貸越	3	150.0	45,000	180.0	8	160.0	145,000	284.3
	カードローン	16	80.0	63,000	64.9	26	78.8	115,000	72.3
	提携カードローン	0	-	0	-	0	-	0	-
	SS連携カードローン	2	25.0	6,000	49.6	6	24.0	17,000	32.6
	信金5カードローン	1	-	5,000	-	1	-	5,000	-
	税理士会短期	19	76.0	136,500	77.3	28	62.2	182,000	61.6
	事業承継特別保証	0	-	0	-	0	-	0	-
	スタートアップ創出促進保証(SSS保証)	0	-	0	-	0	-	0	-
	伴走支援型特別保証	0	-	0	-	0	0.0	0	0.0
	事業再生計画実施関連保証(感染症対応型)	0	-	0	-	0	0.0	0	0.0
	その他の	6	600.0	154,500	7725.0	11	1100.0	226,000	11300.0
	小計	47	83.9	410,000	131.2	80	72.1	690,000	97.6
一 般	31	182.4	577,194	133.7	44	169.2	808,794	148.4	
合 計	325	121.7	2,787,551	154.2	707	142.0	6,289,356	186.8	

当 月 末 保 証 債 務 残 高				代 位 弁 済			
				年 度 中 累 計			
件 数	前年比	金 額	前年比	件 数	前年比	金 額	前年比
425	97.0	2,850,781	89.7	1	-	11,982	-
1,483	100.7	12,123,889	107.0	4	200.0	21,746	57.9
419	96.5	3,081,216	87.7	1	-	3,747	-
100	82.0	636,531	76.9	0	-	0	-
182	102.2	1,450,965	99.9	0	0.0	0	0.0
2,530	92.5	36,758,133	78.3	3	150.0	30,956	90.0
8,797	96.1	88,854,776	86.0	14	466.7	40,957	597.1
977	-	12,063,599	-	0	-	0	-
985	-	12,832,922	-	0	-	0	-
37	80.4	327,502	73.4	0	-	0	-
15,935	109.3	170,980,314	100.0	23	287.5	109,387	121.9
2,366	106.7	6,511,888	110.4	3	-	12,496	-
901	99.4	2,259,208	97.9	0	-	0	-
754	103.9	1,945,479	102.9	1	-	1,283	-
359	103.2	841,608	106.0	0	-	0	-
258	100.0	557,780	93.0	2	-	3,008	-
336	99.4	1,041,153	99.9	0	-	0	-
89	112.7	242,932	114.7	0	-	0	-
144	96.6	383,702	96.1	0	-	0	-
54	135.0	83,126	150.0	0	-	0	-
127	114.4	220,395	106.3	2	-	6,897	-
17	154.5	32,365	132.7	0	-	0	-
72	110.8	138,129	109.4	0	-	0	-
18	120.0	42,465	145.7	0	-	0	-
60	130.4	104,506	136.2	0	-	0	-
54	114.9	82,317	134.7	0	-	0	-
36	97.3	58,915	86.9	0	-	0	-
64	128.0	113,941	124.5	0	-	0	-
17	-	49,591	-	0	-	0	-
75	138.9	158,547	140.8	0	0.0	0	0.0
72	97.3	121,890	87.8	0	-	0	-
9	69.2	15,543	50.2	0	-	0	-
6	600.0	10,012	561.2	0	-	0	-
5,888	105.4	15,015,489	106.0	8	800.0	23,683	1131.1
44	86.3	635,177	89.3	0	0.0	0	0.0
89	90.8	1,601,159	97.5	1	-	1,206	-
295	88.6	1,518,432	90.2	1	-	3,954	-
138	87.9	295,261	87.5	0	-	0	-
226	85.3	492,861	83.7	0	-	0	-
57	101.8	209,256	101.2	0	-	0	-
248	64.9	1,653,428	63.5	0	-	0	-
0	-	0	-	0	-	0	-
0	-	0	-	0	-	0	-
31	100.0	244,720	98.1	0	-	0	-
1	100.0	134,870	100.0	0	-	0	-
89	171.2	1,936,555	224.1	0	-	0	-
1,218	85.4	8,721,718	96.7	2	200.0	5,160	31.2
1,309	97.3	20,419,373	95.9	0	0.0	0	0.0
24,350	106.2	215,136,895	99.8	33	235.7	138,231	89.0

## 6. 金融機関別

金融機関	保 証 承 諾		保 証 承 諾				当 月 末 保 証 債 務 残 高	
	当 月 中		年 度 中 累 計				件 数	構 成 比
	件 数	金 額	件 数	金 額	前 年 比			
					件 数	金 額		
宮 崎 銀 行	135	1,285,115	350	3,436,170	195.5	222.4	10,821	44.44
鹿 児 島 銀 行	8	111,170	22	274,170	100.0	160.5	1,501	6.16
大 分 銀 行	1	10,000	3	32,000	100.0	128.0	61	0.25
肥 後 銀 行	0	0	0	0	-	-	20	0.08
福 岡 銀 行	0	0	0	0	-	-	41	0.17
西 日 本 シ テ ィ 銀 行	10	141,700	23	334,440	176.9	315.4	815	3.35
小 計	154	1,547,985	398	4,076,780	183.4	220.8	13,259	54.45
宮 崎 太 陽 銀 行	69	601,870	122	1,045,030	115.1	154.9	5,086	20.89
南 日 本 銀 行	2	9,500	5	58,300	166.7	649.2	250	1.03
小 計	71	611,370	127	1,103,330	116.5	161.4	5,336	21.91
宮 崎 第 一 信 用 金 庫	37	197,802	76	394,552	146.2	159.7	2,212	9.08
延 岡 信 用 金 庫	17	112,100	38	275,850	105.6	128.1	1,255	5.15
高 鍋 信 用 金 庫	44	303,950	62	381,900	82.7	123.5	2,087	8.57
小 計	98	613,852	176	1,052,302	108.0	136.4	5,554	22.81
宮 崎 県 南 部 信 用 組 合	0	0	1	4,600	100.0	460.0	45	0.18
熊 本 県 信 用 組 合	1	4,000	3	28,000	42.9	58.0	106	0.44
全 国 信 用 組 合 連 合 会	0	0	0	0	-	-	0	-
小 計	1	4,000	4	32,600	50.0	66.1	151	0.62
み ず ほ 銀 行	0	0	0	0	-	-	16	0.07
三 菱 U F J 銀 行	0	0	0	0	0.0	0.0	4	0.02
三 井 住 友 銀 行	0	0	0	0	-	-	0	-
小 計	0	0	0	0	0.0	0.0	20	0.08
商 工 組 合 中 央 金 庫	1	10,344	2	24,344	-	-	30	0.12
日 本 政 策 金 融 公 庫	0	0	0	0	-	-	0	-
小 計	1	10,344	2	24,344	-	-	30	0.12
合 計	325	2,787,551	707	6,289,356	142.0	186.8	24,350	100.00



(単位：千円，%)

当月末保証 債務残高			代 位 弁 済									代位弁済率(B) / (A)	
			当 月 中		年 度 中 累 計								
金 額(A)	前年比	構成比	件 数	金 額	件 数	前年比	金 額(B)	前年比	構成比	当月末	前年同期		
												114,726,355	102.1
15,924,696	94.8	7.40	5	20,761	5	-	20,761	-	15.02	0.13	-		
679,892	89.6	0.32	0	0	0	-	0	-	-	-	-		
238,907	76.5	0.11	0	0	0	-	0	-	-	-	-		
679,153	84.0	0.32	0	0	0	-	0	-	-	-	-		
10,087,054	91.3	4.69	0	0	2	-	15,530	-	11.23	0.15	-		
142,336,058	100.2	66.16	15	45,332	20	200.0	63,614	46.4	46.02	0.04	0.10		
40,781,142	101.8	18.96	2	2,044	5	250.0	29,264	206.1	21.17	0.07	0.04		
2,137,926	97.8	0.99	0	0	0	-	0	-	-	-	-		
42,919,068	101.6	19.95	2	2,044	5	250.0	29,264	206.1	21.17	0.07	0.03		
11,057,632	95.5	5.14	0	0	1	-	4,012	-	2.90	0.04	-		
7,816,386	95.6	3.63	0	0	1	-	1,634	-	1.18	0.02	-		
9,707,232	96.2	4.51	0	0	3	150.0	5,236	127.9	3.79	0.05	0.04		
28,581,249	95.8	13.29	0	0	5	250.0	10,882	265.8	7.87	0.04	0.01		
121,544	86.8	0.06	0	0	0	-	0	-	-	-	-		
634,195	101.1	0.29	0	0	3	-	34,471	-	24.94	5.44	-		
0	-	-	0	0	0	-	0	-	-	-	-		
755,739	98.5	0.35	0	0	3	-	34,471	-	24.94	4.56	-		
301,544	87.7	0.14	0	0	0	-	0	-	-	-	-		
26,032	168.6	0.01	0	0	0	-	0	-	-	-	-		
0	-	-	0	0	0	-	0	-	-	-	-		
327,576	91.2	0.15	0	0	0	-	0	-	-	-	-		
217,206	86.5	0.10	0	0	0	-	0	-	-	-	-		
0	-	-	0	0	0	-	0	-	-	-	-		
217,206	86.5	0.10	0	0	0	-	0	-	-	-	-		
215,136,895	99.8	100.00	17	47,376	33	235.7	138,231	89.0	100.00	0.06	0.07		

## 7. 市町村別

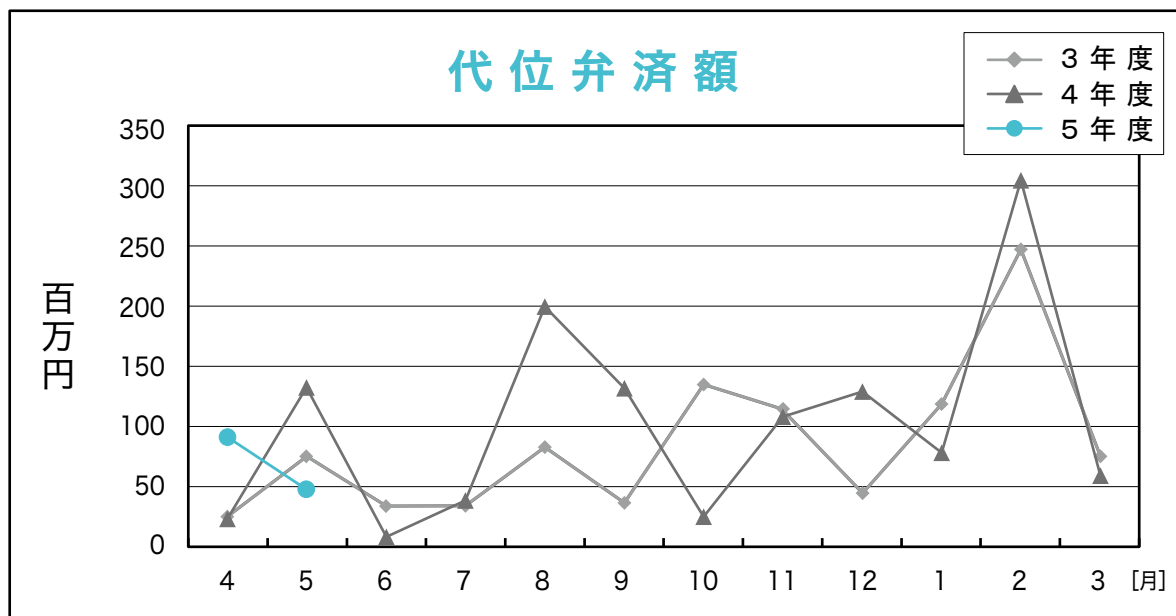
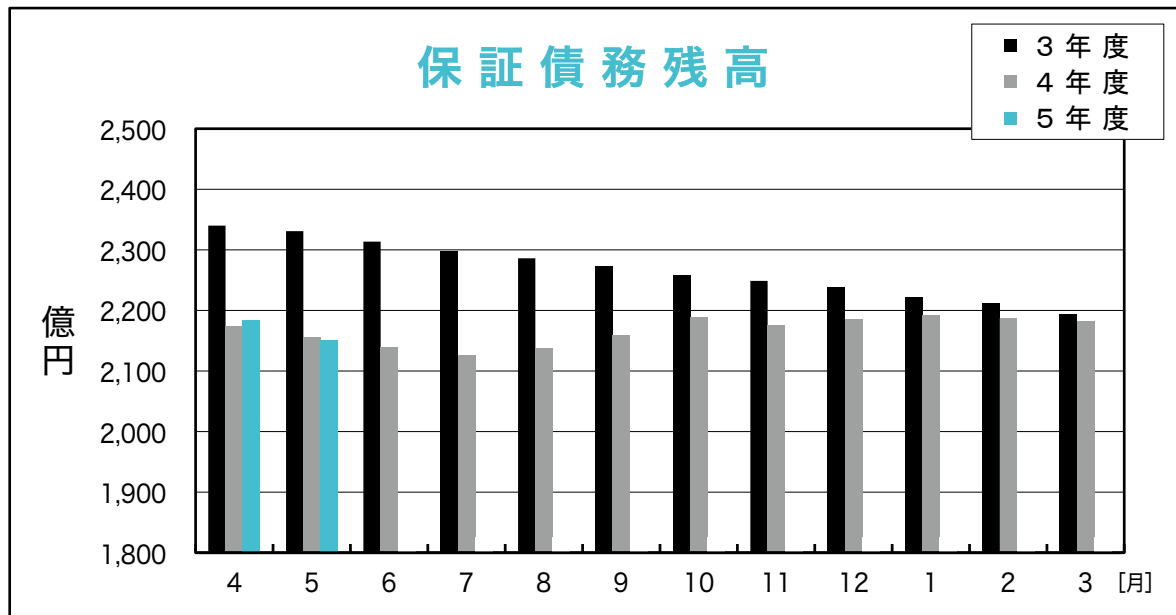
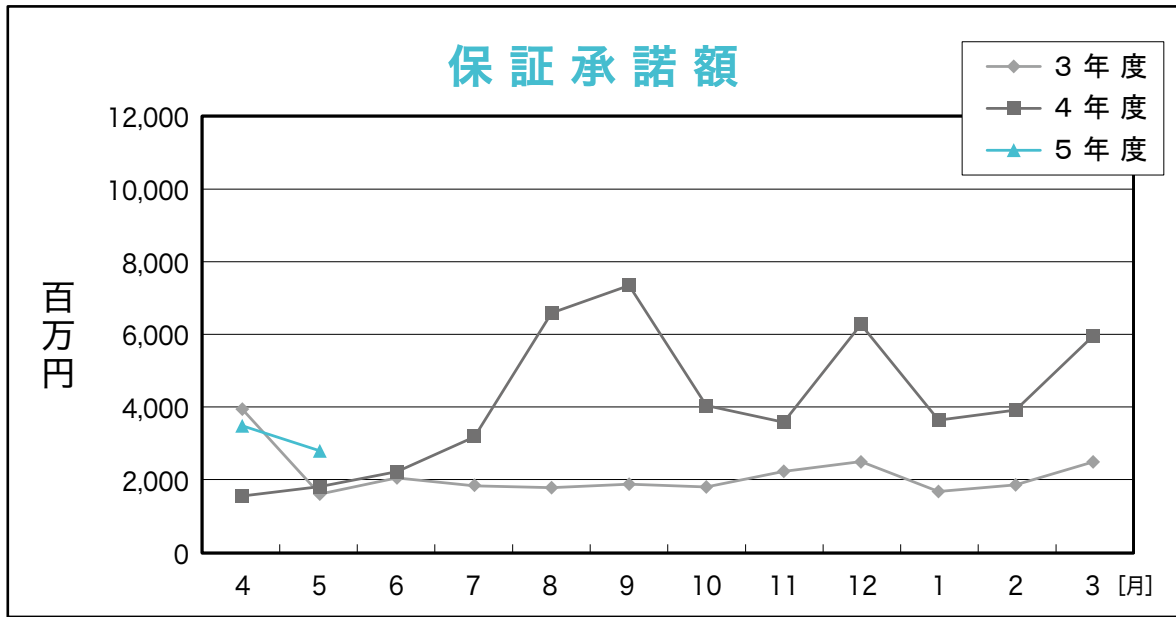
(単位：千円, %)

区分 市町村	保証承諾						当月末保証債務残高			
	当月中		年度中累計				件数	金額	前年比	
	件数	金額	件数	金額	前年比 件数	前年比 金額			件数	金額
宮崎市	131	1,328,127	256	2,489,738	145.5	183.9	9,613	87,519,040	105.0	97.4
都城	55	442,290	122	1,180,089	203.3	337.2	3,766	34,481,101	108.2	103.7
延岡	28	154,770	79	628,554	106.8	136.9	3,052	26,611,805	108.2	100.9
日南市	17	236,270	38	362,420	152.0	126.8	1,108	9,097,354	101.3	96.3
小林	10	68,550	26	150,090	144.4	137.2	776	6,027,874	100.4	94.1
日向	23	170,200	51	441,570	170.0	205.0	1,454	13,488,801	107.5	102.2
串間	3	32,100	14	154,800	280.0	638.4	357	2,912,020	108.2	106.6
西都	8	49,000	12	86,000	85.7	84.7	568	4,987,914	101.6	98.7
えびの	6	58,500	10	99,500	166.7	602.3	255	1,841,875	115.9	109.2
市計	281	2,539,807	608	5,592,761	149.0	191.8	20,949	186,967,784	105.9	99.5
三股	4	34,050	11	57,750	64.7	64.8	509	3,497,736	108.1	96.6
高原	2	11,500	7	72,600	233.3	618.4	171	1,780,763	104.3	102.7
国富	8	36,000	10	38,500	83.3	87.5	379	3,612,645	107.4	104.8
綾	0	0	2	15,530	200.0	1150.4	125	927,358	110.6	103.6
高鍋	8	38,500	12	69,021	120.0	203.1	417	3,031,089	105.3	99.2
新富	5	29,000	8	37,300	160.0	103.9	312	2,315,851	105.1	97.1
西米良	0	0	1	38,400	-	-	17	236,082	73.9	73.0
木城	1	10,000	2	13,000	100.0	175.7	131	941,093	106.5	109.1
川南	3	14,350	7	47,850	87.5	121.1	316	2,951,340	107.5	99.0
都農	2	11,844	8	58,644	133.3	520.8	164	1,204,890	109.3	94.1
門川	3	14,500	14	101,500	100.0	85.6	439	4,014,516	113.7	109.8
諸塚	0	0	0	0	-	-	8	156,975	133.3	139.5
椎葉	1	5,000	1	5,000	100.0	166.7	31	420,832	110.7	114.1
美郷	3	13,000	3	13,000	300.0	197.0	49	493,453	114.0	112.8
高千穂	3	26,000	7	53,500	233.3	297.2	222	1,622,918	108.3	108.5
日之影	0	0	3	49,000	100.0	326.7	60	557,342	100.0	109.1
五ヶ瀬	1	4,000	3	26,000	75.0	174.3	51	404,230	121.4	97.0
町村計	44	247,744	99	696,595	110.0	154.7	3,401	28,169,111	107.8	102.1
県外	0	0	0	0	-	-	0	0	-	-
合計	325	2,787,551	707	6,289,356	142.0	186.8	24,350	215,136,895	106.2	99.8

## 8. 業種別

(単位：千円, %)

区分 業種	保証承諾						当月末保証債務残高				代位弁済			
	当月中		年度中累計								年度中累計			
	件数	金額	件数	金額	前年比	構成比	件数	金額	前年比	構成比	件数	金額	前年比	構成比
製造業	30	418,100	54	733,700	176.6	11.67	2,581	27,651,951	100.6	12.85	2	15,530	388.1	11.23
食料品工業	11	204,000	19	300,640	138.9	4.78	741	9,990,080	104.3	4.64	0	0	-	-
繊維品工業	0	0	0	0	0.0	-	63	769,388	93.7	0.36	0	0	-	-
木材木製品工業	1	2,000	4	63,500	288.6	1.01	218	3,069,515	96.0	1.43	0	0	-	-
家具建具工業	1	3,000	4	19,000	140.7	0.30	160	1,046,904	104.7	0.49	0	0	-	-
紙工業	0	0	0	0	0.0	-	16	158,730	101.5	0.07	0	0	-	-
印刷製本業	2	61,000	5	146,000	-	2.32	156	1,662,853	99.7	0.77	0	0	-	-
化学工業	0	0	0	0	-	-	12	189,147	115.3	0.09	0	0	-	-
石油石炭工業	0	0	0	0	-	-	0	0	-	-	0	0	-	-
ゴム工業	1	10,000	1	10,000	-	0.16	61	990,959	94.0	0.46	0	0	-	-
皮革工業	0	0	0	0	-	-	1	1,216	40.0	0.00	0	0	0.0	-
窯業	3	8,200	3	8,200	82.0	0.13	73	986,425	108.2	0.46	0	0	-	-
機械工業	1	4,500	3	41,500	830.0	0.66	189	2,255,821	97.6	1.05	0	0	-	-
電気機器工業	0	0	1	4,100	-	0.07	57	818,503	113.1	0.38	0	0	-	-
車輛工業	0	0	0	0	-	-	14	199,053	85.5	0.09	0	0	-	-
船舶工業	1	8,000	2	9,500	96.3	0.15	29	139,198	100.1	0.06	2	15,530	-	11.23
金属工業	2	28,000	2	28,000	33.3	0.45	195	1,990,476	98.9	0.93	0	0	-	-
その他の工業	7	89,400	10	103,260	294.2	1.64	596	3,383,683	96.2	1.57	0	0	-	-
農林漁業	7	54,500	19	154,670	198.2	2.46	432	4,374,829	115.8	2.03	0	0	-	-
鉱業	0	0	0	0	-	-	21	352,405	105.7	0.16	0	0	-	-
建設業	91	587,520	187	1,424,470	206.1	22.65	5,278	44,052,401	101.1	20.48	3	34,471	-	24.94
卸売業	27	337,924	55	683,424	214.8	10.87	2,100	26,629,071	100.2	12.38	2	7,733	5.7	5.59
小売業	41	187,550	111	706,359	166.8	11.23	3,568	26,472,177	99.6	12.30	6	6,748	164.8	4.88
飲食業	22	148,491	50	292,091	206.0	4.64	2,647	13,880,958	97.8	6.45	3	3,091	25.7	2.24
運送倉庫業	8	264,344	16	433,574	355.4	6.89	613	9,222,189	108.9	4.29	0	0	-	-
サービス業	70	446,742	164	1,204,688	143.4	19.15	5,034	43,987,275	96.8	20.45	14	62,853	-	45.47
不動産業	25	327,580	42	613,380	193.0	9.75	1,179	12,275,216	103.5	5.71	2	4,059	-	2.94
その他の産業	4	14,800	9	43,000	238.9	0.68	897	6,238,422	86.6	2.90	1	3,747	-	2.71
合計	325	2,787,551	707	6,289,356	186.8	100.00	24,350	215,136,895	99.8	100.00	33	138,231	89.0	100.00





# RANKING

～ 令和5年5月 保証承諾（金額別）上位100店舗 ～

（単位：千円，％）

順位	金融機関名		保証承諾額		
			件数	金額	前年比
1	宮銀	橘通	13	231,004	3300.1
2	西日本	宮崎	13	196,240	210.3
3	宮銀	高崎	7	173,530	938.0
4	宮銀	日向東	12	167,900	1011.4
5	宮銀	都城	9	149,050	691.6
6	宮銀	油津	15	132,300	380.2
7	宮銀	高原	8	124,100	827.3
8	宮銀	串間	7	112,400	775.2
9	宮銀	日向	14	109,200	546.0
10	宮銀	延岡	7	99,500	142.6
11	宮銀	高千穂	9	99,500	625.0
12	宮銀	都城北	12	98,660	205.5
13	宮崎太陽	堀川町	3	96,700	286.1
14	宮銀	佐土原	11	95,984	243.6
15	宮銀	東宮崎	7	92,500	462.5
16	宮銀	吾田	3	85,200	312.1
17	宮銀	高城	8	84,600	1057.5
18	西日本	天神	1	80,000	0.0
19	宮崎太陽	北	4	79,200	128.8
20	鹿児島	都城	8	75,700	275.3
21	高鍋信金	財光寺	5	75,000	121.0
22	宮銀	平和台	8	74,800	997.3
23	宮銀	恒富	8	74,750	519.1
24	宮崎太陽	延岡	4	72,000	533.3
25	宮銀	大塚中央	13	71,310	306.1
26	鹿児島	宮崎	4	67,000	134.0
27	高鍋信金	小林	6	65,440	255.4
28	宮銀	谷頭	4	64,979	311.1
29	宮銀	清武	6	63,500	1587.5
30	宮銀	大工町	3	63,400	36.1
31	宮崎太陽	都城	6	62,000	387.5
32	宮銀	木花	5	60,930	146.1
33	宮崎太陽	鷹尾	6	57,900	827.1
34	宮崎第一	鷹尾	8	57,800	722.5
35	宮銀	南宮崎	9	57,000	195.2
36	宮崎太陽	住吉	1	56,500	305.4
37	宮銀	高岡	7	56,000	1120.0
38	南日本	都城	4	55,800	0.0
39	宮銀	鷹尾	9	55,090	115.2
40	宮崎第一	一万城	4	55,000	183.3
41	宮銀	花ヶ島	5	54,000	110.2
42	延岡信金	北	4	54,000	50.9
43	宮銀	赤江	7	53,400	163.6
44	延岡信金	出北	5	52,200	153.5
45	宮銀	一の宮	3	51,500	0.0
46	宮崎太陽	財光寺	4	51,200	336.8
47	宮崎太陽	青葉町	5	50,400	229.1
48	高鍋信金	宮崎北	4	49,500	344.9
49	鹿児島	日南	1	49,470	989.4
50	宮銀	住吉	4	47,497	0.0

順位	金融機関名		保証承諾額		
			件数	金額	前年比
51	宮崎太陽	門川	7	47,000	93.1
52	宮銀	都北町	7	46,100	272.3
53	宮銀	中央市場	1	42,900	536.3
54	宮崎太陽	花ヶ島	6	42,000	110.5
55	宮銀	大淀	6	41,500	172.9
56	西日本	延岡	6	40,500	1350.0
57	宮銀	宮崎	5	40,200	301.8
58	宮崎太陽	京塚	8	40,160	267.7
59	宮銀	本店	8	39,500	14.7
60	鹿児島	えびの	3	39,000	1108.0
61	宮崎第一	西都	6	38,500	205.4
62	宮銀	小林	9	38,000	292.3
63	延岡信金	南延岡	7	37,800	397.9
64	宮崎太陽	船塚	4	36,700	210.9
65	宮銀	三股	6	35,500	85.2
66	宮銀	出北	6	35,484	887.1
67	宮崎太陽	佐土原	4	35,000	125.0
68	宮銀	門川	5	34,000	82.8
69	宮崎太陽	串間	4	33,600	0.0
70	延岡信金	本店	3	33,250	554.2
71	宮崎太陽	日向	6	33,000	29.2
72	延岡信金	西階	7	32,900	286.1
73	延岡信金	安賀多	4	32,500	92.9
74	宮銀	祇園町	2	32,000	86.5
75	宮銀	田野	4	31,801	120.0
76	宮銀	妻ヶ丘	4	30,500	2772.7
77	宮銀	新富	4	30,000	111.5
78	熊本信組	高千穂	3	28,000	58.0
79	宮銀	川南	4	27,850	107.1
80	宮銀	財光寺	6	26,000	650.0
81	宮崎第一	油津	2	25,750	216.9
82	宮銀	南延岡	3	25,000	104.2
83	宮崎太陽	本店	3	25,000	138.9
84	宮崎太陽	都北町	3	24,600	0.0
85	宮銀	西都	3	24,500	95.0
86	高鍋信金	本店	6	24,500	288.2
87	商工中金	宮崎	2	24,344	0.0
88	宮銀	柳丸	2	24,000	275.9
89	宮銀	国富	7	23,600	62.2
90	宮崎第一	祝吉	9	23,030	48.5
91	宮崎太陽	高鍋	4	23,000	230.0
92	宮銀	高鍋	2	21,521	123.1
93	鹿児島	小林	3	21,500	36.6
94	延岡信金	駅前	4	21,000	156.7
95	高鍋信金	日向	3	20,000	350.9
96	大分	宮崎	2	20,000	100.0
97	宮崎第一	沖水	3	19,500	98.7
98	高鍋信金	日知屋	3	19,170	426.0
99	宮崎第一	神宮	4	19,000	1266.7
100	宮崎第一	三股	3	19,000	271.4

◆ 店舗名については略称で表記しております。  
◆ 数値については年度内の実績となります。

# RANKING

## ～ 令和5年5月末 保証債務残高（金額別）店舗 ～

（単位：千円，％）

順位	3月末 グループ	金融機関名		保証債務残高		
				件数	金額	対9月末 伸張率
1	1	西日本	宮崎	442	6,120,252	94.4
2	1	鹿児島	宮崎	507	5,643,826	95.4
3	1	宮銀	都城	378	5,425,587	99.1
4	1	宮銀	本店	384	5,162,374	96.7
5	1	宮銀	延岡	332	4,366,032	100.9
6	1	宮銀	日向	335	4,107,790	102.9
7	1	宮銀	橘通	417	4,062,385	99.3
8	1	鹿児島	都城	338	3,850,888	98.8
9	1	宮銀	小林	322	3,585,693	100.3
10	1	宮銀	油津	322	3,547,475	98.9
11	1	宮銀	大淀	236	3,303,408	98.4
12	1	宮崎太陽	本店	316	3,225,812	97.0
13	2	宮銀	大工町	200	3,154,311	101.8
14	1	宮銀	都城北	286	2,945,450	98.7
15	1	宮銀	鷹尾	298	2,825,965	100.4
16	1	宮銀	日向東	259	2,806,611	103.5
17	1	宮銀	宮崎	208	2,720,335	96.3
18	1	宮銀	大塚中央	272	2,675,008	99.5
19	1	宮銀	西都	260	2,588,096	96.5
20	1	宮銀	佐土原	247	2,427,505	97.4
21	1	宮銀	南宮崎	274	2,386,546	96.6
22	2	宮銀	恒富	201	2,366,184	99.6
23	1	宮銀	東宮崎	242	2,359,544	97.2
24	2	宮銀	赤江	171	2,243,471	99.4
25	2	宮銀	祇園町	212	2,222,904	99.8
26	2	西日本	延岡	182	2,222,032	98.4
27	2	宮崎太陽	日向	204	2,162,546	95.6
28	2	宮銀	国富	205	2,124,757	98.6
29	2	宮銀	門川	186	2,111,907	99.2
30	2	宮崎太陽	延岡	183	2,068,824	101.7
31	2	宮銀	高鍋	199	2,025,379	98.6
32	2	鹿児島	日向	177	2,004,680	97.8
33	2	宮銀	住吉	186	1,930,829	100.4
34	2	宮崎太陽	都城	190	1,902,982	100.8
35	2	宮崎太陽	北	166	1,792,200	96.5
36	2	宮銀	都北町	159	1,776,269	97.6
37	2	西日本	都城	189	1,723,652	88.6
38	2	宮銀	霧島町	154	1,690,871	100.1
39	2	宮銀	柳丸	166	1,690,709	96.5
40	2	宮銀	三股	209	1,650,247	96.1
41	2	南日本	都城	182	1,634,841	100.4
42	2	宮銀	高城	200	1,611,575	95.2
43	3	鹿児島	延岡	111	1,597,019	94.5
44	2	宮銀	串間	159	1,595,404	104.0
45	2	宮銀	妻ヶ丘	197	1,579,427	95.4
46	2	宮銀	平和台	148	1,578,918	97.2
47	2	宮銀	高千穂	160	1,575,326	101.0
48	3	宮銀	谷頭	139	1,568,922	101.4
49	3	宮銀	川南	130	1,560,362	97.6
50	2	宮銀	出北	205	1,515,875	104.7

順位	3月末 グループ	金融機関名		保証債務残高		
				件数	金額	対9月末 伸張率
51	2	宮銀	清武	143	1,511,503	100.1
52	2	宮崎太陽	花ヶ島	178	1,492,703	97.7
53	2	宮崎太陽	青葉町	171	1,492,203	101.5
54	2	宮銀	吾田	165	1,454,102	98.4
55	2	延岡信金	北	179	1,407,756	98.8
56	3	宮銀	大島	140	1,347,672	96.4
57	2	宮銀	高岡	149	1,330,356	100.9
58	3	宮銀	一の宮	120	1,264,443	99.6
59	3	宮銀	高崎	141	1,256,437	98.6
60	3	宮崎太陽	大工町	125	1,234,743	98.3
61	2	宮崎太陽	西都	139	1,212,481	96.2
62	3	宮銀	飯野	126	1,185,269	97.8
63	2	宮崎第一	本店	155	1,174,239	98.2
64	3	宮銀	木花	129	1,115,081	107.8
65	3	鹿児島	日南	125	1,109,048	96.5
66	3	宮崎太陽	大塚	148	1,102,512	99.3
67	3	宮崎太陽	南	131	1,101,355	98.0
68	3	宮崎太陽	財光寺	144	1,079,083	100.6
69	3	宮銀	新富	121	1,078,707	96.6
70	1	宮崎第一	都城	209	1,066,384	97.2
71	2	延岡信金	駅前	164	1,018,665	99.8
72	3	延岡信金	西階	155	1,009,317	99.5
73	2	延岡信金	安賀多	174	998,415	98.9
74	3	宮銀	都農	97	993,691	94.6
75	2	延岡信金	本店	177	993,014	98.8
76	3	宮崎太陽	都北町	134	975,834	99.1
77	3	宮崎太陽	小林	125	966,842	99.6
78	3	宮崎太陽	門川	128	922,544	105.8
79	3	宮銀	財光寺	107	908,506	104.3
80	2	高鍋信金	本店	171	900,569	99.2
81	3	宮崎太陽	鷹尾	134	892,978	105.2
82	3	宮銀	加納	98	889,074	99.0
83	3	宮崎太陽	国富	90	884,144	99.8
84	3	宮銀	高原	76	878,934	110.6
85	3	宮崎太陽	京塚	121	876,724	97.6
86	3	宮崎太陽	住吉	93	873,814	98.3
87	3	宮銀	花ヶ島	90	863,320	102.2
88	2	鹿児島	小林	120	851,755	90.7
89	3	宮崎太陽	赤江	89	846,325	94.0
90	2	延岡信金	南延岡	142	842,409	98.8
91	3	宮銀	田野	105	834,931	97.8
92	3	宮崎太陽	南延岡	108	832,349	97.6
93	3	宮崎太陽	佐土原	111	815,888	96.0
94	3	宮銀	神宮	89	787,864	92.8
95	3	延岡信金	一ヶ岡	134	781,336	99.1
96	3	延岡信金	出北	130	765,474	98.0
97	2	宮崎第一	鷹尾	145	760,231	101.8
98	3	宮銀	綾	102	759,824	101.1
99	3	宮崎太陽	平和台	113	759,063	98.7
100	3	宮崎太陽	串間	79	716,395	106.6

◆グループ分けにつきましては、保証月報【令和3年8月号】のinformation【中小企業支援表彰について】をご覧ください。

# RANKING

～ 令和5年5月末 保証債務残高（金額別）店舗 ～

（単位：千円，％）

順位	3月末 %→7	金融機関名	保証債務残高		
			件数	金額	対9月末 伸張率
101	3	宮崎太陽 堀川町	110	700,761	111.4
102	2	高鍋信金 大工町	140	699,317	97.6
103	3	高鍋信金 日向	107	685,564	97.5
104	3	宮崎太陽 高鍋	91	673,772	100.6
105	3	宮崎第一 三股	119	671,064	102.7
106	3	高鍋信金 宮崎北	126	660,236	101.2
107	3	宮崎太陽 油津	101	656,448	96.3
108	3	高鍋信金 新富	118	648,272	97.1
109	3	宮崎第一 神宮	117	639,969	99.7
110	3	熊本信組 高千穂	106	634,195	91.1
111	3	宮銀 南延岡	86	628,076	98.5
112	3	宮崎太陽 清武	100	621,763	96.7
113	3	宮崎太陽 三股	108	618,471	97.0
114	4	宮銀 中央市場	71	612,820	95.6
115	3	高鍋信金 川南	131	609,055	97.8
116	4	福岡 宮崎	37	591,143	97.7
117	3	高鍋信金 小林	120	583,406	97.8
118	3	宮崎第一 油津	76	564,793	98.6
119	3	宮崎太陽 延岡中央	87	555,522	100.0
120	4	宮崎太陽 飫肥	60	550,853	98.8
121	4	大分 延岡	38	540,577	100.8
122	4	宮崎太陽 宮崎市場	63	539,855	98.2
123	3	宮崎太陽 日向北	106	538,528	101.6
124	4	宮崎太陽 田野	64	530,281	98.1
125	3	宮崎太陽 アートセンター	104	515,403	97.9
126	4	宮崎太陽 都城北	64	506,278	104.6
127	3	宮崎第一 吉村	80	506,036	93.6
128	3	宮崎太陽 出北	101	484,720	99.0
129	3	宮崎第一 大塚	99	484,270	96.4
130	3	宮崎第一 一万城	97	481,323	91.2
131	3	宮崎第一 祝吉	99	466,693	99.5
132	3	宮崎太陽 大塚北	88	463,798	99.9
133	3	高鍋信金 高原	76	432,751	97.3
134	4	宮崎太陽 城ヶ崎	74	432,171	98.7
135	4	南日本 宮崎	58	432,142	98.0
136	3	高鍋信金 木城	92	428,795	93.3
137	3	高鍋信金 大島	99	426,479	98.0
138	4	宮崎太陽 都農	49	423,776	98.1
139	3	宮崎第一 串間	94	419,033	97.0
140	3	高鍋信金 西都	73	414,661	93.0
141	3	宮崎第一 沖水	94	398,280	102.7
142	3	宮崎第一 清武	81	389,762	97.9
143	3	宮崎第一 和知川原	76	381,860	96.2
144	3	宮崎第一 生目	97	380,431	99.4
145	4	宮崎太陽 青島	62	379,991	97.6
146	4	高鍋信金 財光寺	65	373,061	102.3
147	4	鹿児島 えびの	52	371,714	108.9
148	4	宮崎太陽 船塚	55	369,579	97.9
149	3	高鍋信金 宮崎南	109	342,287	93.5
150	4	宮崎太陽 西佐土原	49	328,926	95.0

順位	3月末 %→7	金融機関名	保証債務残高		
			件数	金額	対9月末 伸張率
151	3	高鍋信金 上町	94	325,024	99.2
152	4	宮崎太陽 高千穂	77	321,625	96.3
153	3	宮崎第一 西都	86	319,572	80.5
154	4	高鍋信金 住吉	58	317,208	95.7
155	4	鹿児島 南宮崎	53	316,306	98.6
156	4	みずほ銀 宮崎	16	301,544	97.9
157	3	宮崎第一 大淀	63	293,430	103.4
158	3	高鍋信金 宮崎東	76	282,817	98.6
159	4	宮崎第一 飫肥	63	280,952	99.0
160	4	宮崎太陽 あやめ原	48	276,763	98.4
161	4	高鍋信金 清武	59	276,648	97.9
162	3	宮崎第一 日南	72	265,202	88.0
163	4	高鍋信金 えびの	77	254,079	101.8
164	4	宮崎第一 北郷	45	241,492	97.3
165	4	高鍋信金 日知屋	59	224,393	102.4
166	4	商工中金 宮崎	30	217,206	104.3
167	4	高鍋信金 国富	53	213,882	97.1
168	4	高鍋信金 佐土原	64	209,146	97.1
169	3	宮崎第一 赤江	71	199,962	98.2
170	4	高鍋信金 門川	53	181,781	86.7
171	4	宮崎第一 田野	45	177,492	99.0
172	4	宮崎第一 駅前	25	156,867	99.0
173	4	高鍋信金 都農	40	147,520	99.5
174	4	大分 宮崎	23	139,315	98.9
175	4	南部信組 本店	45	121,544	98.8
176	4	肥後 宮崎	14	119,171	96.7
177	4	鹿児島 財部	10	118,397	99.2
178	4	宮崎第一 高崎	27	105,402	102.0
179	4	肥後 多良木	5	104,736	98.5
180	4	宮崎第一 高城	37	104,087	100.7
181	4	宮崎第一 木花	21	73,016	99.1
182	4	高鍋信金 本郷	27	70,283	112.3
183	4	宮銀 鹿児島	3	67,432	87.2
184	4	福岡 筑紫通	1	60,000	100.0
185	4	宮崎第一 目井津	19	55,789	94.1
186	4	宮崎太陽 福岡	3	50,320	100.0
187	4	鹿児島 志布志	5	47,353	97.7
188	4	南日本 志布志	4	46,344	98.3
189	4	宮銀 国分	2	43,754	99.6
190	4	宮銀 希望ヶ丘	2	34,988	48.6
191	4	三菱UFJ 福岡	4	26,032	92.3
192	4	福岡 北九州	1	24,750	98.0
193	4	南日本 末吉	4	17,975	114.1
194	4	肥後 免田	1	15,000	100.0
195	4	西日本 鹿児島	1	14,024	97.7
196	4	宮崎太陽 南鹿児島	2	11,194	97.9
197	4	宮銀 大分	1	10,120	97.3
198	4	鹿児島 隼人	1	8,148	97.8
199	4	西日本 鞍手	1	7,094	93.7
200	4	南日本 国分	2	6,624	66.5

# information

## 宮崎県中小企業支援ネットワーク主催 事業者向け講演会を開催します

県外から講師をお招きし、経営者の方々を対象に補助金や施策、その活用方法等について分かりやすくお話ししていただきます。参加費無料となっておりますので是非ご参加ください！

日 時：令和5年7月12日（水） 13：15～14：15

会 場：宮崎県防災庁舎7階会議室

講 師：(株)アテナソリューション代表取締役 立石裕明 氏

著書「どんぶり勘定～だからこそ、あなたの会社はこれから伸びる！～」

テーマ：「経営者として生き抜く力 ～全国で1000回以上講演して分かったこと～」

※事前に申し込みが必要となります。申し込み方法等の詳細については、6月中旬に保証協会ホームページに掲載しますのでご確認ください。

【お問い合わせ先】  
経営支援部 経営支援課  
TEL：0985-89-0022

## 宮崎県中小企業支援ネットワーク合同研修会を開催しました

令和5年5月23日（火）、宮崎県庁5号館において、「宮崎県中小企業支援ネットワーク」（共同事務局：宮崎県、当協会）の合同研修会を開催しました。この合同研修会は、中小企業支援ネットワーク構成機関職員のスキルアップと連携を目的として計画しました。「事業者支援に役立つデジタル支援」をテーマに、中小企業基盤整備機構の山元 理 氏に講演をしていただきました。

当日は金融機関、商工団体の職員30名にご参加いただきました。研修の中で架空の中小企業を題材にしたグループワークが行われ、講師から紹介のあったIT戦略ウェブサービス「IT戦略ナビ」などを使いながら課題解決に取り組みました。参加者からは、「DXに関わる提案が顧客にしやすくなる」、「中小企業者のデジタル化支援は喫緊の課題であり、我々支援者も積極的に対応していかなければならないと感じた」などの感想をいただきました。

今後も宮崎県中小企業支援ネットワークでは、各地域で支援機関・事業者向けの研修会を開催していきます。

### ◆研修会の様子◆



▲スマホで実際にアプリを使い研修を行いました。





保証業務部 保証業務課 保証業務部 創業支援課 保証業務部 創業支援課  
たにぐち ゆうま かどた みちか いのうえ さきな  
谷口 勇真 門田 深愛 井上 咲那

### Q1. 保証協会で働きたいと思ったきっかけ

井上／宮崎への移住を機に、前職である金融機関の経験を活かし宮崎県の地域経済発展に貢献できる仕事がしたいと思いました。  
谷口／地元宮崎の経済発展のため、公共的な立場から役に立つことができる点に惹かれ協会で働きたいと思いました。  
門田／大学の講義で信用保証協会の話聞いたことがきっかけです。中小企業の方々を支え、宮崎の発展に貢献できる業務内容に惹かれました。

### Q2. 保証協会のイメージについて、入協前と入協後で感じた違い

井上／入協前のイメージより中小企業者の方々と直接対話できる機会が多いと感じています。  
私は創業支援課に所属しているので、創業間もない事業者の方々に向けたセミナー開催のサポートであったり、創業予定の方との面談を行う機会があり、直接事業者の方の声を聴くことで事業内容・事業状況を教えて頂け、新しい発見や学びの機会を頂いています。  
谷口／内定後、臨時職員として少し早くから職場環境に慣れさせていただき、特に大きなギャップはなく仕事に取り組んでいます。  
門田／内定者面談や臨時職員など入協前から接点を作ってくくださったので、大きなギャップを感じることなく業務に取り組むことができています。

### Q3. 現在の担当業務について

井上／創業される予定の事業者様、創業されて間もない事業者様の保証審査を行っています。  
谷口／創業5年以上の企業の保証審査や条件変更を担当しています。  
門田／現在は、保証業務部の創業支援課に所属しており、主に創業5年未満先の保証審査や事業承継支援を担当しています。右も左もわからない状態ですが、丁寧に指導してくださる先輩方のおかげで楽しく業務に励んでいます。

### Q4. 趣味・特技

井上／特技は社交ダンスを踊る事です。試合で県外に出ることが多く、遠征先のご当地グルメを食べ歩くのが趣味です。  
谷口／映画を観ることです。映画館で観るのが好きです。  
門田／趣味はカフェ巡りです。休日にカフェでのんびり過ごす時間が好きです。

### Q5. 今後の抱負

井上／業務に係る知識を協会の先輩方、金融機関の皆様、事業者の皆様から全力で吸収し、宮崎県の経済発展に貢献できる人材となれるよう仕事に真摯に取り組むたいと思いますのでよろしくお願い致します。  
谷口／様々な業界に関する知識や、日本経済の動向に常にアンテナを張る姿勢を忘れないよう努力します。  
門田／先輩方から多くのことを吸収し、一日でも早く戦力になれるよう努めます。皆様から信頼される職員になることが目標です。

次回(7月号)は経営支援部編を掲載いたします。

## ～令和4年度実績に係る中小企業支援表彰～

令和4年度において、中小企業・小規模事業者の支援に積極的に取り組んでいただいた金融機関及び各関係機関を下記のとおり選出し、感謝状を贈呈いたします。

### (1) 金融機関表彰

▶新たに創設した保証制度等に積極的に取り組み、制度の浸透に寄与した金融機関等が対象

宮崎銀行 営業統括部

### (2) 支援先拡大表彰

▶保証利用先数が前年度末と比べて増加し、保証先の拡大に寄与した金融機関営業店を対象とし、グループ毎（前年度末の保証利用先数）に表彰

※令和4年度の平均代位弁済率0.57%以上の対象先を除く

\*第1グループ（保証利用150先以上）

宮崎銀行 延岡営業部

宮崎銀行 都城営業部

\*第2グループ（保証利用100先以上150先未満）

宮崎銀行 妻ヶ丘支店

宮崎銀行 平和台支店

宮崎太陽銀行 花ヶ島支店

\*第3グループ（保証利用50先以上100先未満）

高鍋信用金庫 宮崎北支店

宮崎第一信用金庫 沖水支店

宮崎太陽銀行 平和台支店

宮崎太陽銀行 大塚支店

宮崎銀行 谷頭支店

宮崎銀行 高原支店

\*第4グループ（保証利用50先未満）

鹿児島銀行 南宮崎支店

鹿児島銀行 えびの支店

宮崎第一信用金庫 田野支店

宮崎太陽銀行 高千穂支店

高鍋信用金庫 えびの支店

宮崎太陽銀行 青島支店

### (3) 経営支援表彰

▶保証取引先に対する経営支援に積極的に取り組み、業績向上・改善に貢献した金融機関等が対象

宮崎銀行 営業統括部

### (4) 特別表彰

▶県内中小企業の発展に対する貢献度合いが顕著に認められ、特別に表彰することが妥当と判断された金融機関等が対象

宮崎県よろず支援拠点

商工組合中央金庫 宮崎支店

宮崎県中小企業活性化協議会

金融機関をはじめ各関係機関の皆様には、日頃より中小企業金融の円滑化にご協力いただき、心より感謝申し上げます。今後とも信用保証付融資の推進による金融支援及び専門家派遣事業を活用した経営支援等、中小企業の支援推進にご協力いただきますようお願い申し上げます。

## \* お 知 ら せ \*

当協会では、各部直通電話を設置しておりますので、ご利用ください。

総 務 部

TEL (0985) 24-8251  
FAX (0985) 32-2187

保証業務部

TEL (0985) 24-8253  
FAX (0985) 24-8102

経営支援部 経営支援課

TEL (0985) 89-0022  
FAX (0985) 22-4155

経営支援部 再生管理課

TEL (0985) 24-8252  
FAX (0985) 22-4155

## 各種様式のホームページへの掲載について

当協会ホームページから各種様式のダウンロードが可能となっております。  
ホームページ下部にバナーを設けておりますので、是非ご活用ください。

● ホームページURL ●

<https://www.miyazaki-cgc.or.jp>



その他の内容も随時更新しておりますので、是非ご覧ください。





C R E D I T  
G U A R A N T E E  
C O R P . O F  
M I Y A Z A K I



 CREDIT GUARANTEE CORP. OF MIYAZAKI  
**宮崎県信用保証協会**

〒880-0804 宮崎市宮田町2番23号

総務部 / TEL.(0985)24-8251 FAX.(0985)32-2187  
保証業務部 / TEL.(0985)24-8253 FAX.(0985)24-8102  
経営支援部 経営支援課 / TEL.(0985)89-0022 FAX.(0985)22-4155  
経営支援部 再生管理課 / TEL.(0985)24-8252 FAX.(0985)22-4155