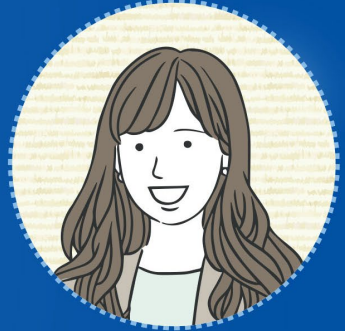
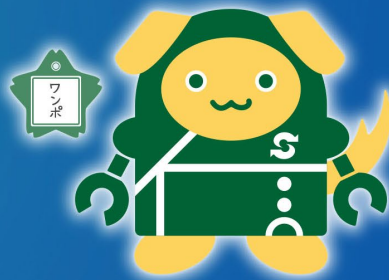


# 保証月報

2023

12

令和5年11月現在



公式LINE  
アカウントは  
こちら!

# CONTENTS

令和5年11月 主要業務概況	1
令和5年度保証動向	1
保証状況	
1 金額別	2
2 期間別	2
3 資金用途別	3
4 新規・継続別	3
5 制度別	4～5
6 金融機関別	6～7
7 市町村別	8
8 業種別	9
グラフ（保証承諾額・保証債務残高・代位弁済額）	10
RANKING	11～13
～ information ～	14～16

## 保証月報をご覧いただくにあたってのご注意

- ◆個々の金額は、円単位の数字を百円単位で四捨五入し千円単位に直したものです。そのため、個々の金額の合計が、合計の金額にならない場合があります。
- ◆構成比の数字は、小数点第三位を四捨五入したものです。そのため、個々の構成比の合計がちょうど100%にならない場合があります。
- ◆保証状況につきましては、保証決定後の保証内容変更に伴い、表示される内容が変動することがあります。

なお、ご不明な点、お問い合わせ等がありましたら、総務部までご連絡下さい。

# 令和5年11月 主要業務概況

(単位：千円，%)

区分	当 月 中				当 月 末			
	件 数	金 額	対 前 年 比		件 数	金 額	対 前 年 比	
			件 数	金 額			件 数	金 額
保証申込	442	4,441,737	102.8	84.4	3,161	27,596,117	81.9	70.6
保証承諾	383	3,792,161	107.6	105.7	2,904	24,601,717	84.0	81.1
保証債務残高	-	-	-	-	23,819	200,874,604	99.7	92.3
代位弁済(元利)	29	194,181	152.6	179.7	159	995,280	171.0	149.2
求償権残高	-	-	-	-	283	1,448,381	182.6	141.8

## 令和5年度 保証動向

(単位：千円，%)

区分 月別	保 証 承 諾						保 証 債 務 残 高						
	前 年 度			当 年 度			前 年 度			当 年 度			
	件数	金額	前年比	件数	金額	前年比	件数	金額	前年比	企業数	件数	金額	前年比
4	231	1,558,534	39.6	382	3,501,805	224.7	22,956	217,435,971	92.9	14,782	24,442	218,048,923	100.3
5	267	1,807,500	111.7	325	2,787,551	154.2	22,937	215,539,197	92.6	14,751	24,350	215,136,895	99.8
6	350	2,196,590	105.2	369	3,035,377	138.2	22,956	213,902,240	92.5	14,711	24,211	212,356,813	99.3
7	364	3,189,577	171.1	318	2,624,375	82.3	22,978	212,465,797	92.5	14,632	24,026	209,319,962	98.5
8	652	6,596,810	364.3	358	2,860,660	43.4	23,177	213,692,105	93.5	14,587	23,932	206,700,963	96.7
9	750	7,355,940	388.4	396	2,889,157	39.3	23,462	215,866,913	95.0	14,577	23,918	204,667,195	94.8
上期計	2,614	22,704,951	171.8	2,148	17,698,925	78.0	-	-	-	-	-	-	-
10	486	4,041,890	224.1	373	3,110,632	77.0	23,827	218,852,951	97.0	14,565	23,866	202,015,424	92.3
11	356	3,586,381	160.0	383	3,792,161	105.7	23,894	217,615,465	96.8	14,531	23,819	200,874,604	92.3
12	572	6,289,090	252.7				24,031	218,733,708	97.8				
1	350	3,652,230	215.0				24,172	219,272,049	98.7				
2	404	3,925,643	212.5				24,250	218,708,925	98.9				
3	621	5,951,591	239.5				24,350	218,385,043	99.6				
下期計	2,789	27,446,825	218.4	756	6,902,793	90.5	-	-	-	-	-	-	-
累 計	5,403	50,151,776	194.6	2,904	24,601,717	81.1	-	-	-	-	-	-	-

(単位：千円，%)

区分 月別	代 位 弁 済 額 (元 利)						対 債 務 者 回 収 (元 本)					
	前 年 度			当 年 度			前 年 度			当 年 度		
	件数	金額	前年比	件数	金額	前年比	件数	金額	前年比	件数	金額	前年比
4	6	23,440	86.2	16	90,855	387.6	2	10,273	40.4	1	28,375	276.2
5	8	131,840	174.4	17	47,376	35.9	5	37,282	96.8	5	11,153	29.9
6	4	6,602	18.2	13	54,301	822.5	4	26,793	104.2	5	28,295	105.6
7	9	38,267	107.5	28	142,498	372.4	1	24,169	102.0	4	25,972	107.5
8	18	201,622	242.8	20	203,716	101.0	3	31,617	53.8	6	34,329	108.6
9	21	132,854	334.7	19	167,145	125.8	5	32,994	171.8	5	21,206	64.3
上期計	66	534,625	179.8	113	705,892	132.0	20	163,127	85.3	26	149,331	91.5
10	8	24,250	17.9	17	95,208	392.6	6	19,852	85.1	3	25,483	128.4
11	19	108,031	95.3	29	194,181	179.7	9	29,750	185.2	8	24,133	81.1
12	21	130,188	283.5				4	17,793	48.9			
1	20	79,480	67.5				0	12,548	25.5			
2	39	303,901	124.9				4	23,382	203.8			
3	17	59,374	76.6				4	56,457	130.9			
下期計	124	705,225	96.2	46	289,388	218.8	27	159,780	88.9	11	49,616	100.0
累 計	190	1,239,850	120.3	159	995,280	149.2	47	322,908	87.0	37	198,947	93.5

# 保証状況

## 1. 金額別

(単位：千円, %)

金額	区分	当月中				年度中累計			
		件数	金額	構成比	前年比	件数	金額	構成比	前年比
1,000千円以下		27	24,040	0.63	87.7	222	198,268	0.81	84.2
1,000千円超	2,000千円以下	50	88,070	2.32	99.2	405	709,700	2.88	90.0
2,000千円超	3,000千円以下	62	176,926	4.67	97.2	495	1,405,860	5.71	92.8
3,000千円超	5,000千円以下	64	272,480	7.19	97.9	615	2,743,180	11.15	93.4
5,000千円超	10,000千円以下	97	775,368	20.45	131.2	647	5,315,844	21.61	75.4
10,000千円超	15,000千円以下	18	234,911	6.19	84.3	145	1,932,173	7.85	70.0
15,000千円超	20,000千円以下	19	370,708	9.78	131.9	122	2,321,132	9.43	63.3
20,000千円超	30,000千円以下	24	630,918	16.64	193.5	118	3,127,615	12.71	39.2
30,000千円超	50,000千円以下	17	763,740	20.14	100.3	99	4,151,333	16.87	231.9
50,000千円超	60,000千円以下	2	120,000	3.16	22.6	12	690,915	2.81	116.7
60,000千円超	70,000千円以下	1	70,000	1.85	100.0	8	537,432	2.18	130.2
70,000千円超	80,000千円以下	1	80,000	2.11	-	8	629,066	2.56	393.2
80,000千円超	100,000千円以下	0	0	-	-	7	654,200	2.66	-
100,000千円超	150,000千円以下	0	0	-	-	0	0	-	0.0
150,000千円超		1	185,000	4.88	108.8	1	185,000	0.75	108.8
合計		383	3,792,161	100.00	105.7	2,904	24,601,717	100.00	81.1
平均保証承諾額		9,901千円				8,472千円			

## 2. 期間別

(単位：千円, %)

期間	区分	当月中				年度中累計			
		件数	金額	構成比	前年比	件数	金額	構成比	前年比
3ヵ月以下		12	108,700	2.87	563.5	71	463,730	1.88	230.7
3ヵ月超	6ヵ月以下	33	409,910	10.81	320.0	140	1,313,198	5.34	215.5
6ヵ月超	1ヵ年以下	41	703,660	18.56	137.6	311	3,447,950	14.02	86.5
1ヵ年超	2ヵ年以下	48	227,000	5.99	97.0	264	1,409,830	5.73	91.0
2ヵ年超	3ヵ年以下	12	31,140	0.82	17.4	99	285,328	1.16	21.1
3ヵ年超	4ヵ年以下	4	5,200	0.14	58.4	48	107,760	0.44	48.8
4ヵ年超	5ヵ年以下	46	272,273	7.18	51.4	408	1,772,831	7.21	51.5
5ヵ年超	7ヵ年以下	113	585,080	15.43	106.0	948	4,831,229	19.64	85.0
7ヵ年超	10ヵ年以下	60	1,088,098	28.69	96.1	516	8,378,681	34.06	69.9
10ヵ年超		14	361,100	9.52	123.4	99	2,591,180	10.53	196.7
合計		383	3,792,161	100.00	105.7	2,904	24,601,717	100.00	81.1
平均保証期間		64.2ヶ月				69.4ヶ月			



### 3. 資金使途別

(単位：千円，%)

区分 資金使途	当 月 中				年 度 中 累 計			
	件 数	金 額	構成比	前年比	件 数	金 額	構成比	前年比
運 転	243	2,624,508	69.21	99.0	1,957	17,691,737	71.91	69.1
設 備	70	621,033	16.38	443.7	453	2,878,550	11.70	174.0
運 転・設 備	70	546,620	14.41	68.8	494	4,031,430	16.39	131.4
合 計	383	3,792,161	100.00	105.7	2,904	24,601,717	100.00	81.1

### 4. 新規・継続別

(単位：千円，%)

区分 新規・継続	当 月 中				年 度 中 累 計			
	件 数	金 額	構成比	前年比	件 数	金 額	構成比	前年比
新 規	53	200,920	5.30	49.1	538	2,565,958	10.43	79.1
継 続	330	3,591,241	94.70	113.0	2,366	22,035,759	89.57	81.3
合 計	383	3,792,161	100.00	105.7	2,904	24,601,717	100.00	81.1



## 5. 制度別

区 分		保 証 承 諾							
		当 月 中				年 度 中 累 計			
		件 数	前年比	金 額	前年比	件 数	前年比	金 額	前年比
県 制 度	創業新分野進出資金	4	200.0	34,700	347.0	28	87.5	241,000	80.5
	経営安定・事業再生資金	119	283.3	2,035,161	439.0	699	202.0	10,717,719	283.8
	事業拡大資金	1	50.0	3,500	9.5	5	41.7	83,900	48.5
	金融機関提案型資金	0	0.0	0	0.0	5	83.3	56,170	74.9
	緊急経営対策資金(SN・危機関連)	0	0.0	0	0.0	0	0.0	0	0.0
	緊急経営対策資金(コロナ緊急対策貸付)	0	-	0	-	0	-	0	-
	緊急経営対策資金(コロナ対応資金)	0	-	0	-	0	-	0	-
	緊急経営対策資金(原油・原材料高対策)	0	-	0	-	0	0.0	0	0.0
	緊急経営対策資金(みやざき再生支援)	0	0.0	0	0.0	127	138.0	1,606,784	93.7
	旧制度(平成19年度以前)	0	-	0	-	0	-	0	-
小計	124	87.3	2,073,361	90.9	864	56.1	12,705,573	64.7	
市 町 制 度	宮 崎 市	64	106.7	302,750	129.9	607	118.8	2,359,620	110.6
	都 城 市	26	136.8	100,180	150.0	233	137.1	856,508	127.2
	延 岡 市	21	123.5	68,020	92.1	165	82.9	704,450	88.1
	日 南 市	10	166.7	42,550	278.3	79	111.3	327,330	132.8
	小 林 市	2	25.0	11,500	63.6	42	89.4	178,598	111.4
	日 向 市	14	175.0	44,370	147.4	94	146.9	369,880	130.9
	串 間 市	2	100.0	12,590	89.9	27	150.0	86,220	103.9
	西 都 市	7	87.5	21,000	92.0	33	80.5	139,219	88.4
	え び の 市	2	-	3,330	-	22	183.3	92,030	341.1
	三 股 町	5	83.3	12,300	102.5	26	81.3	67,150	85.3
	高 原 町	2	-	5,600	-	7	100.0	15,800	73.6
	国 富 町	3	300.0	9,920	661.3	17	89.5	48,620	94.0
	綾 町	2	200.0	3,030	445.6	5	166.7	8,760	124.6
	高 鍋 町	6	300.0	12,060	223.3	25	119.0	61,660	135.0
	新 富 町	3	150.0	19,000	246.8	16	123.1	60,100	153.7
	木 城 町	1	-	5,000	-	4	100.0	16,000	205.1
	川 南 町	2	50.0	3,200	34.4	16	94.1	35,570	76.2
	都 農 町	1	100.0	2,000	66.7	13	100.0	43,680	104.5
	門 川 町	1	25.0	2,400	23.5	21	84.0	59,500	76.1
	高 千 穂 町	1	100.0	3,000	75.0	16	145.5	57,865	187.9
日 之 影 町	0	-	0	-	1	33.3	1,500	17.4	
五 ヶ 瀬 町	1	-	4,000	-	2	50.0	8,000	73.3	
小計	176	117.3	687,800	130.3	1,471	112.7	5,598,060	111.2	
協 会 制 度	経営安定関連	0	-	0	-	0	0.0	0	0.0
	当座貸越	7	-	151,000	-	38	126.7	632,000	108.3
	カードローン	14	466.7	70,500	391.7	110	113.4	546,000	105.0
	提携カードローン	9	128.6	22,000	318.8	45	140.6	108,000	173.6
	SS連携カードローン	9	112.5	23,900	104.4	34	42.0	78,900	46.4
	信金5カードローン	5	166.7	19,000	152.0	17	188.9	60,500	197.1
	税理士会短期	13	72.2	86,500	63.8	119	57.2	768,000	56.6
	事業承継特別保証	0	-	0	-	0	-	0	-
	スタートアップ創出促進保証(SSS保証)	0	-	0	-	0	-	0	-
	伴走支援型特別保証	0	-	0	-	0	0.0	0	0.0
	事業再生計画実施関連保証(感染症対応型)	0	-	0	-	0	0.0	0	0.0
	その他の	6	100.0	248,100	78.5	47	276.5	1,169,180	258.1
	小計	63	140.0	621,000	121.3	410	85.2	3,362,580	99.7
一 般	20	105.3	410,000	154.6	159	122.3	2,935,504	128.6	
合 計	383	107.6	3,792,161	105.7	2,904	84.0	24,601,717	81.1	

(単位：千円，%)

当 月 末 保 証 債 務 残 高				代 位 弁 済			
				年 度 中 累 計			
件 数	前年比	金 額	前年比	件 数	前年比	金 額	前年比
405	91.4	2,725,503	88.6	2	-	16,432	-
1,802	122.3	17,796,351	161.4	13	144.4	82,867	78.9
408	95.3	2,830,066	85.8	4	200.0	27,898	107.7
88	80.0	582,668	79.5	0	-	0	-
161	84.7	1,265,600	84.3	5	250.0	70,386	337.1
2,281	84.7	30,488,330	71.1	20	250.0	127,781	164.9
8,012	88.5	75,897,993	78.2	56	186.7	430,385	291.7
945	94.0	11,045,430	85.9	2	-	4,526	-
971	2774.3	12,033,975	1998.5	1	-	14,622	-
35	81.4	313,754	88.3	1	100.0	668	10.6
15,108	97.6	154,979,669	89.4	104	200.0	775,564	202.5
2,532	109.2	7,032,605	110.1	19	146.2	56,712	152.2
973	108.0	2,434,859	107.0	4	400.0	8,895	720.8
785	103.7	2,069,923	102.0	3	100.0	2,832	99.4
362	103.7	848,844	99.5	1	100.0	933	190.9
252	94.7	560,658	94.8	3	300.0	5,021	58.1
360	107.5	1,124,611	107.8	2	100.0	3,877	165.4
96	111.6	258,961	111.1	2	-	9,527	-
143	96.0	393,141	95.4	0	-	0	-
65	147.7	147,646	228.6	0	-	0	-
132	100.8	234,708	98.2	2	-	6,897	-
19	126.7	31,330	96.3	0	-	0	-
70	97.2	130,782	92.4	1	-	794	-
21	140.0	44,453	141.3	0	-	0	-
69	127.8	119,373	128.7	1	-	707	-
62	124.0	119,968	155.5	0	-	0	-
31	91.2	51,585	84.7	0	-	0	-
68	113.3	114,877	102.9	0	-	0	-
26	200.0	78,563	194.3	0	-	0	-
78	113.0	170,398	108.0	0	0.0	0	0.0
78	105.4	143,364	112.2	0	-	0	-
9	75.0	14,611	60.6	0	-	0	-
7	175.0	13,262	177.6	0	-	0	-
6,238	107.4	16,138,521	107.4	38	172.7	96,195	175.2
41	82.0	598,197	84.6	1	100.0	290	1.8
91	93.8	1,646,030	101.0	3	-	10,194	-
289	92.9	1,526,436	94.1	2	200.0	8,694	289.1
119	84.4	258,426	85.2	0	0.0	0	0.0
216	88.5	472,345	88.5	1	-	2,962	-
52	89.7	177,646	82.7	1	-	5,017	-
215	71.4	1,455,103	70.8	1	50.0	1,986	16.4
0	-	0	-	0	-	0	-
0	-	0	-	0	-	0	-
26	83.9	216,775	87.4	2	200.0	11,508	573.6
1	100.0	134,870	100.0	0	-	0	-
120	222.2	2,755,066	309.0	0	-	0	-
1,170	90.8	9,240,896	110.8	11	137.5	40,651	105.9
1,303	98.9	20,515,518	98.2	6	54.5	82,870	43.5
23,819	99.7	200,874,604	92.3	159	171.0	995,280	149.2

## 6. 金融機関別

金融機関	保 証 承 諾		保 証 承 諾				当 月 末 保 証 債 務 残 高	
	当 月 中		年 度 中 累 計				件 数	構 成 比
	件 数	金 額	件 数	金 額	前 年 比			
					件 数	金 額		
宮 崎 銀 行	162	2,069,698	1,278	13,008,383	91.5	89.9	10,596	44.49
鹿 児 島 銀 行	17	258,020	119	1,271,970	81.5	80.4	1,414	5.94
大 分 銀 行	1	3,000	11	107,870	122.2	150.2	59	0.25
肥 後 銀 行	0	0	2	26,000	40.0	34.8	20	0.08
福 岡 銀 行	0	0	0	0	0.0	0.0	34	0.14
西 日 本 シ テ ィ 銀 行	4	64,500	55	766,172	48.2	43.5	755	3.17
小 計	184	2,395,218	1,465	15,180,395	87.6	84.3	12,878	54.07
宮 崎 太 陽 銀 行	68	679,766	616	4,758,703	69.8	64.5	5,024	21.09
南 日 本 銀 行	1	6,000	23	241,182	71.9	61.1	239	1.00
小 計	69	685,766	639	4,999,885	69.9	64.3	5,263	22.10
宮 崎 第 一 信 用 金 庫	43	198,484	305	1,557,370	92.4	95.6	2,197	9.22
延 岡 信 用 金 庫	26	167,300	153	1,000,520	86.9	87.9	1,229	5.16
高 鍋 信 用 金 庫	54	295,513	316	1,643,758	97.5	107.6	2,060	8.65
小 計	123	661,297	774	4,201,648	93.3	97.8	5,486	23.03
宮 崎 県 南 部 信 用 組 合	4	15,880	7	27,080	116.7	206.7	43	0.18
熊 本 県 信 用 組 合	3	34,000	16	156,365	51.6	76.0	107	0.45
全 国 信 用 組 合 連 合 会	0	0	0	0	-	-	0	-
小 計	7	49,880	23	183,445	62.2	83.9	150	0.63
み ず ほ 銀 行	0	0	0	0	-	-	13	0.05
三 菱 U F J 銀 行	0	0	0	0	0.0	0.0	3	0.01
三 井 住 友 銀 行	0	0	0	0	-	-	0	-
小 計	0	0	0	0	0.0	0.0	16	0.07
商 工 組 合 中 央 金 庫	0	0	3	36,344	300.0	302.9	26	0.11
日 本 政 策 金 融 公 庫	0	0	0	0	-	-	0	-
小 計	0	0	3	36,344	300.0	302.9	26	0.11
合 計	383	3,792,161	2,904	24,601,717	84.0	81.1	23,819	100.00



(単位：千円，%)

当月末保証 債務残高			代 位 弁 済									代位弁済率(B) / (A)	
			当 月 中		年 度 中 累 計								
金 額(A)	前年比	構成比	件 数	金 額	件 数	前年比	金 額(B)	前年比	構成比	当月末	前年同期		
												106,510,364	93.6
14,406,378	87.6	7.17	1	13,369	20	2000.0	186,098	16091.1	18.70	1.29	0.01		
621,157	85.3	0.31	0	0	0	-	0	-	-	-	-		
245,434	89.6	0.12	0	0	0	-	0	-	-	-	-		
502,479	63.3	0.25	0	0	0	-	0	-	-	-	-		
8,787,838	81.3	4.37	3	30,070	8	88.9	75,241	60.2	7.56	0.86	1.16		
131,073,650	91.8	65.25	12	75,796	84	161.5	597,561	117.5	60.04	0.46	0.36		
39,064,356	94.1	19.45	10	54,951	37	176.2	186,514	183.4	18.74	0.48	0.24		
1,994,565	88.9	0.99	1	16,641	2	-	18,055	-	1.81	0.91	-		
41,058,921	93.8	20.44	11	71,592	39	185.7	204,568	201.2	20.55	0.50	0.23		
10,740,769	93.3	5.35	0	0	13	433.3	46,822	1045.3	4.70	0.44	0.04		
7,439,984	91.7	3.70	0	0	7	140.0	37,682	213.6	3.79	0.51	0.22		
9,347,996	93.4	4.65	4	26,990	10	90.9	50,671	191.8	5.09	0.54	0.26		
27,528,748	92.9	13.70	4	26,990	30	157.9	135,175	278.5	13.58	0.49	0.16		
121,609	95.2	0.06	0	0	1	-	3,702	-	0.37	3.04	-		
642,780	96.8	0.32	1	5,971	4	400.0	40,442	510.9	4.06	6.29	1.19		
0	-	-	0	0	0	-	0	-	-	-	-		
764,388	96.5	0.38	1	5,971	5	500.0	44,144	557.7	4.44	5.78	1.00		
216,897	67.5	0.11	1	13,832	1	-	13,832	-	1.39	6.38	-		
21,122	89.7	0.01	0	0	0	-	0	-	-	-	-		
0	-	-	0	0	0	-	0	-	-	-	-		
238,019	69.0	0.12	1	13,832	1	-	13,832	-	1.39	5.81	-		
210,877	95.5	0.10	0	0	0	-	0	-	-	-	-		
0	-	-	0	0	0	-	0	-	-	-	-		
210,877	95.5	0.10	0	0	0	-	0	-	-	-	-		
<b>200,874,604</b>	<b>92.3</b>	<b>100.00</b>	<b>29</b>	<b>194,181</b>	<b>159</b>	<b>171.0</b>	<b>995,280</b>	<b>149.2</b>	<b>100.00</b>	<b>0.50</b>	<b>0.31</b>		

## 7. 市町村別

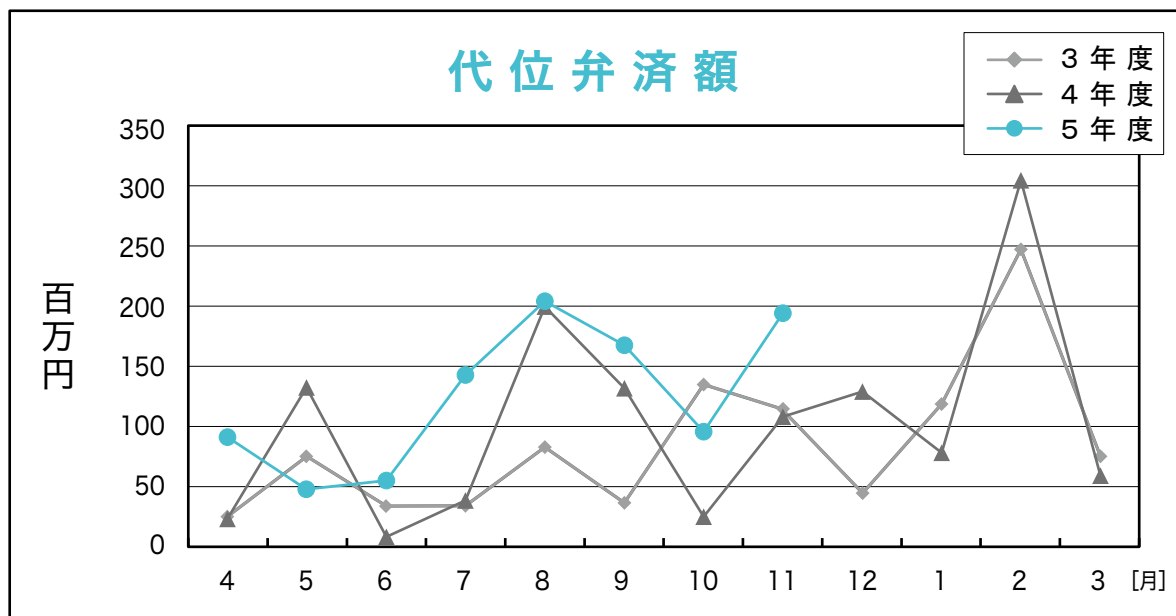
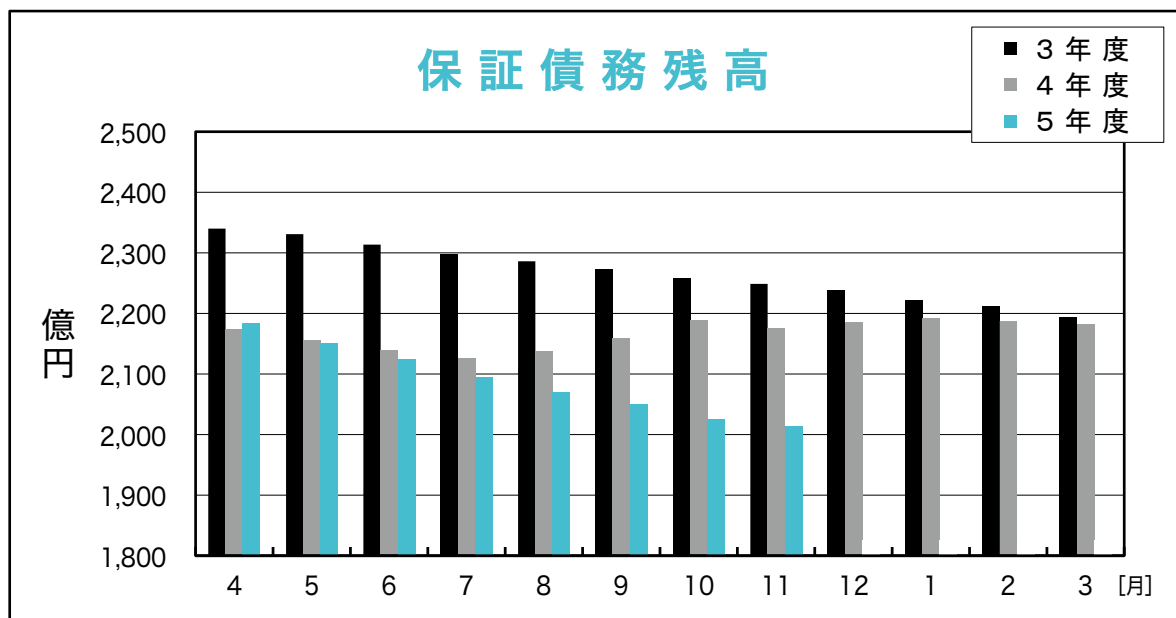
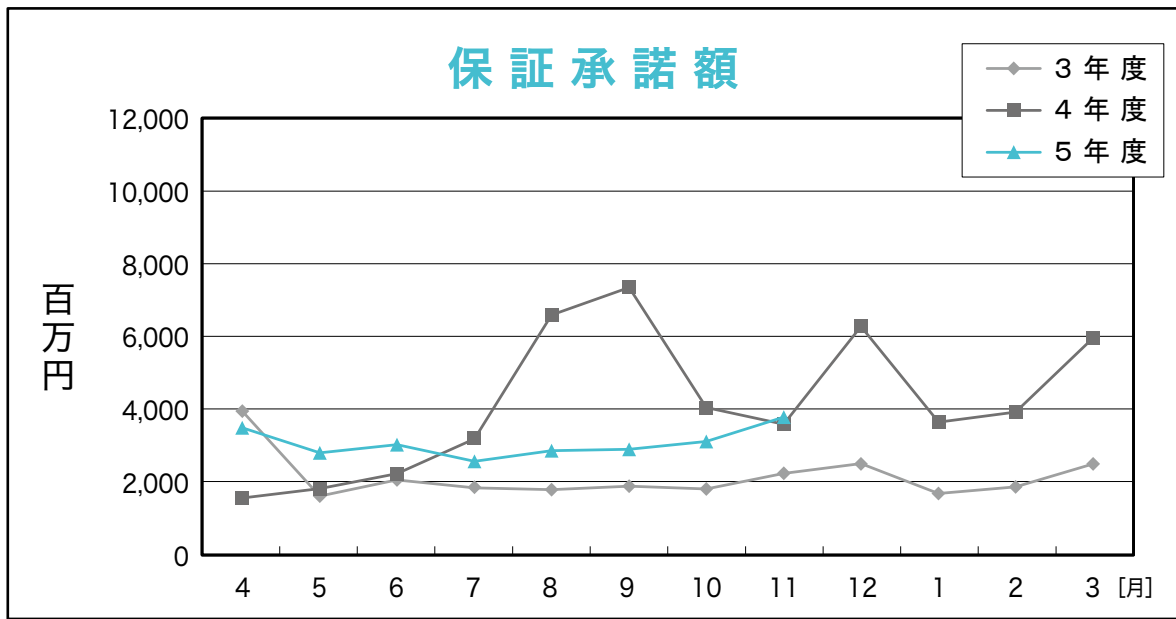
(単位：千円, %)

区分 市町村	保証承諾						当月末保証債務残高			
	当月中		年度中累計				件数	金額	前年比	
	件数	金額	件数	金額	前年比 件数	前年比 金額			件数	金額
宮崎市	142	1,591,654	1,144	9,950,411	84.9	87.1	9,419	81,956,203	99.1	91.0
都城市	49	549,894	435	4,043,247	82.5	72.9	3,706	32,149,746	101.5	93.9
延岡市	45	339,478	320	2,537,304	69.7	65.9	2,987	24,945,414	101.0	93.8
日南市	19	182,212	126	1,125,452	92.0	92.5	1,072	8,365,008	97.4	89.1
小林市	8	55,000	74	404,340	93.7	78.5	738	5,394,647	94.1	87.2
日向市	26	185,570	216	1,585,610	100.5	79.6	1,449	12,646,742	102.9	94.2
串間市	2	12,590	44	380,040	104.8	120.7	355	2,822,166	102.9	102.3
西都市	14	77,200	62	586,419	76.5	77.4	541	4,540,720	95.9	92.9
えびの市	8	100,063	40	362,763	117.6	116.5	244	1,699,502	106.1	95.1
市計	313	3,093,661	2,461	20,975,585	84.3	80.9	20,511	174,520,146	99.8	92.2
三股町	10	58,200	70	475,612	81.4	96.1	500	3,362,370	97.5	90.6
高原町	4	10,350	16	115,830	84.2	64.1	165	1,608,474	96.5	90.0
国富町	11	148,700	45	525,419	70.3	79.1	352	3,299,025	92.4	93.4
綾町	3	38,030	13	90,630	72.2	78.0	129	841,243	106.6	91.1
高鍋町	8	19,060	51	404,896	91.1	96.0	401	2,784,636	97.3	89.3
新富町	8	94,460	45	338,790	91.8	97.3	307	2,185,784	99.4	91.2
西米良村	0	0	1	38,400	33.3	77.1	17	224,769	85.0	79.4
木城町	3	30,000	18	200,135	85.7	101.3	121	955,885	96.8	101.1
川南町	7	59,700	44	283,131	115.8	89.9	307	2,796,113	98.1	94.1
都農町	4	56,000	26	175,624	96.3	122.8	164	1,095,105	102.5	88.9
門川町	6	94,400	55	414,900	65.5	49.5	423	3,630,062	101.0	92.6
諸塚村	1	1,600	6	65,600	-	-	12	202,994	200.0	187.7
椎葉村	2	54,000	7	142,500	87.5	170.3	33	477,236	110.0	118.9
美郷町	0	0	6	31,000	75.0	56.7	49	467,281	104.3	102.8
高千穂町	2	30,000	25	174,365	89.3	73.3	217	1,489,221	101.9	98.7
日之影町	0	0	6	68,500	40.0	35.2	57	524,360	96.6	95.4
五ヶ瀬町	1	4,000	9	80,800	81.8	121.7	54	409,900	112.5	97.6
町村計	70	698,500	443	3,626,132	82.8	82.3	3,308	26,354,458	98.8	93.2
県外	0	0	0	0	-	-	0	0	-	-
合計	383	3,792,161	2,904	24,601,717	84.0	81.1	23,819	200,874,604	99.7	92.3

## 8. 業種別

(単位：千円，%)

区分 業種	保証承諾						当月末保証債務残高				代位弁済			
	当月中		年度中累計								年度中累計			
	件数	金額	件数	金額	前年比	構成比	件数	金額	前年比	構成比	件数	金額	前年比	構成比
製造業	43	449,830	262	2,722,055	65.9	11.06	2,471	25,312,821	90.4	12.60	8	30,860	42.6	3.10
食料品工業	13	168,080	74	952,398	53.8	3.87	716	9,435,274	93.5	4.70	1	714	8.2	0.07
繊維品工業	1	1,000	5	95,500	132.6	0.39	59	750,840	90.6	0.37	0	0	-	-
木材製品工業	5	43,000	15	234,900	66.2	0.95	196	2,607,584	85.1	1.30	0	0	-	-
家具建具工業	7	33,580	19	75,630	54.9	0.31	155	965,693	93.1	0.48	0	0	-	-
紙工業	0	0	1	10,000	39.2	0.04	17	160,156	99.0	0.08	0	0	-	-
印刷製本業	1	20,000	14	222,972	159.2	0.91	148	1,515,899	93.1	0.75	2	5,912	-	0.59
化学工業	1	40,000	2	70,000	205.9	0.28	9	188,962	97.5	0.09	0	0	-	-
石油石炭工業	0	0	0	0	-	-	0	0	-	-	0	0	-	-
ゴム工業	0	0	5	88,300	160.5	0.36	50	848,666	86.5	0.42	0	0	0.0	-
皮革工業	0	0	0	0	-	-	1	880	34.5	0.00	0	0	0.0	-
窯業	0	0	9	62,600	37.3	0.25	70	848,159	89.5	0.42	0	0	-	-
機械工業	2	38,000	14	114,200	31.7	0.46	171	1,945,975	81.9	0.97	0	0	-	-
電気機器工業	3	51,470	6	82,070	53.4	0.33	57	793,895	100.1	0.40	0	0	0.0	-
車輛工業	0	0	0	0	0.0	-	9	137,465	55.6	0.07	0	0	-	-
船舶工業	0	0	5	50,500	158.5	0.21	23	98,075	64.1	0.05	4	23,553	-	2.37
金属工業	1	2,000	25	169,950	49.0	0.69	200	1,843,813	91.1	0.92	0	0	0.0	-
その他の工業	9	52,700	68	493,035	112.5	2.00	590	3,171,485	91.0	1.58	1	680	36.5	0.07
農林漁業	9	74,604	70	657,628	80.0	2.67	436	4,150,545	105.7	2.07	1	28,464	75.1	2.86
鉱業	1	50,000	2	100,000	74.1	0.41	19	335,270	84.6	0.17	1	27,726	-	2.79
建設業	103	824,110	801	5,937,057	72.3	24.13	5,267	41,494,252	91.5	20.66	32	238,188	409.9	23.93
卸売業	31	588,798	223	2,803,054	66.8	11.39	1,975	23,741,195	87.9	11.82	17	137,604	48.8	13.83
小売業	53	458,481	413	2,696,432	71.5	10.96	3,436	24,074,672	89.9	11.98	18	77,700	132.6	7.81
飲食業	26	148,634	230	1,240,476	97.3	5.04	2,586	13,276,487	93.1	6.61	29	96,524	396.3	9.70
運送倉庫業	10	125,233	61	1,139,544	60.4	4.63	579	8,666,090	95.4	4.31	11	87,359	-	8.78
サービス業	80	703,531	623	4,864,376	120.7	19.77	4,981	41,467,293	93.3	20.64	35	230,365	344.4	23.15
不動産業	21	350,650	181	2,274,766	137.4	9.25	1,208	12,655,156	108.7	6.30	3	12,594	19.4	1.27
その他の産業	6	18,290	38	166,330	74.5	0.68	861	5,700,823	84.5	2.84	4	27,898	1827.9	2.80
合計	383	3,792,161	2,904	24,601,717	81.1	100.00	23,819	200,874,604	92.3	100.00	159	995,280	149.2	100.00



# RANKING

## ～ 令和5年11月 保証承諾（金額別）上位100店舗 ～

（単位：千円，％）

順位	金融機関名		保証承諾額		
			件数	金額	前年比
1	宮銀	大工町	21	648,330	195.2
2	宮銀	国富	35	599,119	271.6
3	宮銀	都城北	40	483,550	87.4
4	宮銀	高崎	25	470,276	160.5
5	宮銀	日向	50	445,450	105.4
6	宮銀	橘通	46	429,464	101.9
7	西日本	宮崎	32	419,540	30.4
8	鹿児島	宮崎	32	410,700	79.2
9	宮銀	都城	31	409,150	51.7
10	宮銀	大塚中央	44	405,860	139.3
11	宮銀	油津	34	369,381	92.9
12	宮銀	高城	32	362,748	126.5
13	宮銀	佐土原	38	362,084	121.5
14	宮銀	日向東	28	358,400	87.0
15	宮銀	吾田	20	332,480	178.3
16	宮崎太陽	北	23	330,050	137.1
17	宮銀	東宮崎	32	321,080	125.7
18	宮銀	大淀	22	293,100	183.4
19	鹿児島	都城	35	285,040	62.0
20	宮銀	恒富	29	281,562	83.5
21	宮崎太陽	延岡	20	272,030	79.6
22	宮銀	新富	25	266,060	248.9
23	宮銀	串間	23	256,215	244.2
24	延岡信金	北	20	254,300	109.9
25	宮崎太陽	住吉	12	253,670	103.3
26	宮銀	高鍋	21	249,269	72.4
27	宮銀	宮崎	24	248,706	92.4
28	宮崎太陽	都城	20	246,100	74.0
29	宮銀	谷頭	27	245,939	81.6
30	宮崎太陽	本店	23	243,068	75.0
31	宮銀	平和台	22	237,518	98.0
32	宮銀	大島	26	236,289	154.0
33	宮銀	鷹尾	31	233,670	61.9
34	宮銀	南宮崎	33	229,950	144.9
35	宮銀	本店	29	225,512	40.3
36	宮銀	延岡	29	225,270	40.2
37	宮銀	都北町	25	216,070	72.8
38	宮銀	赤江	24	209,255	88.8
39	宮崎太陽	大工町	19	204,550	106.8
40	宮崎太陽	門川	24	201,770	102.7
41	高鍋信金	財光寺	15	201,550	126.0
42	宮崎太陽	堀川町	19	200,100	136.3
43	延岡信金	西階	26	194,090	92.2
44	宮銀	妻ヶ丘	20	191,052	66.5
45	南日本	都城	14	190,982	54.4
46	高鍋信金	小林	23	187,913	255.9
47	宮銀	高原	14	177,400	162.3
48	宮銀	財光寺	21	175,800	121.8
49	西日本	都城	8	175,132	86.5
50	宮銀	清武	20	168,975	115.0

順位	金融機関名		保証承諾額		
			件数	金額	前年比
51	宮崎第一	西都	24	168,450	366.5
52	宮銀	川南	22	167,825	110.1
53	鹿児島	日向	15	167,080	114.4
54	宮崎太陽	青葉町	21	165,900	43.9
55	宮崎太陽	財光寺	22	165,730	103.5
56	宮崎太陽	佐土原	23	161,130	69.2
57	宮銀	花ヶ島	14	159,200	115.4
58	宮崎太陽	花ヶ島	33	158,150	45.4
59	宮銀	高千穂	18	157,800	62.9
60	熊本信組	高千穂	16	156,365	76.0
61	延岡信金	出北	26	155,150	143.5
62	宮銀	三股	29	148,900	56.7
63	鹿児島	日南	10	147,950	177.2
64	宮銀	小林	24	147,080	108.5
65	宮銀	木花	15	146,180	109.9
66	高鍋信金	本店	24	143,820	114.6
67	宮銀	都農	10	143,200	80.2
68	宮崎太陽	日向	31	141,630	25.3
69	宮銀	西都	20	140,180	32.9
70	高鍋信金	宮崎北	20	137,800	121.7
71	宮崎太陽	出北	10	129,740	107.3
72	高鍋信金	木城	15	129,135	127.8
73	宮銀	門川	18	129,000	26.8
74	宮銀	飯野	20	126,900	57.7
75	宮銀	住吉	15	126,647	121.0
76	宮崎第一	一万城	17	125,300	84.5
77	宮崎第一	祝吉	29	120,890	77.3
78	宮崎太陽	大塚	14	119,390	46.3
79	宮銀	出北	16	117,522	51.0
80	鹿児島	延岡	5	115,200	115.8
81	高鍋信金	日向	28	111,980	81.2
82	宮崎太陽	鷹尾	20	111,450	75.3
83	宮崎太陽	京塚	17	108,360	81.7
84	宮崎第一	本店	15	106,972	164.8
85	宮銀	祇園町	15	106,050	51.8
86	宮銀	高岡	13	104,050	66.4
87	宮崎太陽	赤江	19	102,800	95.0
88	宮崎第一	生目	14	102,500	181.1
89	宮崎第一	三股	27	101,830	88.7
90	宮銀	加納	9	101,475	96.1
91	宮銀	綾	13	101,260	156.0
92	延岡信金	南延岡	16	95,500	137.4
93	宮崎太陽	延岡中央	12	93,970	108.6
94	宮銀	中央市場	3	93,800	148.3
95	高鍋信金	大工町	22	93,330	86.0
96	宮崎第一	沖水	15	91,680	76.9
97	西日本	延岡	14	91,500	51.5
98	宮崎太陽	西都	11	90,389	185.5
99	宮銀	霧島町	14	87,540	57.1
100	延岡信金	安賀多	13	87,100	70.1

◆ 店舗名については略称で表記しております。  
◆ 数値については年度内の実績となります。



# RANKING

## ～ 令和5年11月末 保証債務残高（金額別）店舗 ～

（単位：千円，%，先）

順位	グループ	金融機関名	保証債務残高			保証利用先数	
			件数	金額	前年比	前年度末	11月末
1	1	西日本 宮崎	401	5,281,963	84.1	303	287
2	1	宮銀 都城	384	5,208,771	104.5	255	256
3	1	鹿児島 宮崎	474	4,959,865	86.1	383	351
4	1	宮銀 本店	352	4,574,429	82.8	251	237
5	1	宮銀 延岡	322	3,942,628	97.0	244	240
6	1	宮銀 日向	344	3,938,964	94.5	236	245
7	1	宮銀 橘通	412	3,886,420	93.9	293	286
8	1	鹿児島 都城	322	3,533,302	93.5	232	224
9	2	宮銀 大工町	198	3,433,089	106.1	133	134
10	1	宮銀 小林	303	3,148,876	87.3	221	206
11	1	宮銀 油津	307	3,135,836	88.0	199	196
12	1	宮崎太陽 本店	303	3,088,933	89.4	225	211
13	1	宮銀 大淀	219	2,818,325	83.5	174	167
14	1	宮銀 鷹尾	298	2,665,367	97.1	219	221
15	1	宮銀 都城北	272	2,654,976	92.3	183	180
16	1	宮銀 宮崎	208	2,588,116	104.8	151	150
17	1	宮銀 日向東	239	2,554,798	94.8	159	159
18	1	宮銀 大塚中央	266	2,487,685	94.5	189	194
19	1	宮銀 南宮崎	283	2,339,553	98.4	209	215
20	1	宮銀 西都	241	2,246,346	88.4	192	173
21	1	宮銀 東宮崎	244	2,232,655	89.1	189	186
22	2	宮銀 恒富	196	2,224,667	99.5	126	123
23	1	宮銀 佐土原	243	2,208,813	87.2	169	166
24	2	宮銀 赤江	173	2,123,537	91.7	124	127
25	2	宮銀 国富	192	2,075,096	93.9	128	136
26	2	宮銀 祇園町	217	2,041,590	91.1	148	153
27	2	宮崎太陽 日向	209	1,998,643	98.4	114	111
28	2	西日本 延岡	177	1,958,006	88.0	132	130
29	2	宮銀 高鍋	195	1,903,523	92.5	142	139
30	2	宮崎太陽 延岡	170	1,886,647	91.4	116	118
31	2	宮銀 門川	176	1,885,559	89.3	116	114
32	2	宮崎太陽 都城	193	1,875,110	98.6	124	128
33	2	鹿児島 日向	169	1,853,439	84.2	137	126
34	2	宮崎太陽 北	166	1,751,699	92.5	111	108
35	2	宮銀 住吉	172	1,738,467	89.6	111	109
36	2	宮銀 都北町	168	1,682,442	94.2	100	107
37	2	宮銀 柳丸	168	1,615,591	95.9	124	122
38	2	宮崎太陽 青葉町	178	1,570,215	110.0	107	114
39	3	宮銀 谷頭	147	1,534,282	109.0	87	94
40	3	鹿児島 延岡	109	1,529,465	88.1	75	72
41	2	西日本 都城	175	1,529,181	66.9	142	131
42	2	宮銀 串間	160	1,520,517	105.6	101	110
43	2	南日本 都城	172	1,513,025	88.4	111	107
44	2	宮銀 高城	188	1,481,766	97.1	136	137
45	3	宮銀 川南	131	1,468,655	92.6	91	91
46	2	宮銀 妻ヶ丘	196	1,467,800	92.9	142	141
47	2	宮銀 霧島町	147	1,454,383	83.2	102	104
48	2	宮銀 高千穂	158	1,453,230	104.1	116	123
49	2	宮銀 平和台	145	1,446,656	81.7	117	118
50	2	宮銀 出北	201	1,436,911	109.2	147	145

順位	グループ	金融機関名	保証債務残高			保証利用先数	
			件数	金額	前年比	前年度末	11月末
51	2	宮銀 清武	146	1,421,360	91.8	108	106
52	2	宮銀 吾田	164	1,398,661	96.1	116	116
53	3	宮銀 大島	148	1,395,695	102.7	78	86
54	2	延岡信金 北	170	1,336,032	90.7	134	128
55	2	宮崎太陽 花ヶ島	182	1,325,930	88.4	116	120
56	2	宮銀 三股	199	1,268,612	75.2	144	141
57	3	宮崎太陽 大工町	126	1,229,366	96.5	80	84
58	3	宮銀 高崎	130	1,228,969	96.1	81	84
59	2	宮銀 高岡	143	1,203,748	89.4	112	106
60	2	宮崎第一 本店	158	1,185,562	96.5	107	111
61	3	宮銀 一の宮	113	1,178,044	92.1	85	81
62	2	宮崎太陽 西都	131	1,116,426	92.4	101	96
63	3	宮銀 新富	126	1,094,358	95.6	82	85
64	3	宮崎太陽 大塚	147	1,066,763	96.8	97	100
65	3	宮崎太陽 財光寺	146	1,048,581	103.8	90	93
66	3	宮銀 飯野	125	1,025,045	83.7	97	93
67	3	鹿児島 日南	116	1,024,117	90.4	93	88
68	3	延岡信金 西階	154	1,022,213	99.5	99	99
69	3	宮崎太陽 南	128	1,020,251	88.6	91	90
70	3	宮銀 木花	128	987,244	101.2	87	88
71	1	宮崎第一 都城	201	972,206	87.2	150	147
72	2	延岡信金 駅前	164	968,135	95.3	124	124
73	3	高鍋信金 小林	212	941,729	157.7	91	153
74	3	宮銀 都農	97	932,401	95.7	74	72
75	2	延岡信金 安賀多	163	929,018	86.6	116	110
76	2	延岡信金 本店	182	923,993	90.0	149	151
77	3	宮崎太陽 小林	126	910,030	93.3	83	79
78	3	宮銀 財光寺	111	907,876	110.3	73	78
79	3	高鍋信金 日向	174	898,278	135.8	78	125
80	3	宮崎太陽 鷹尾	137	883,510	101.3	91	92
81	3	宮崎太陽 住吉	88	880,939	91.0	61	58
82	3	宮崎太陽 門川	129	876,712	104.3	83	84
83	3	宮崎太陽 都北町	121	875,351	84.9	83	78
84	3	宮崎太陽 赤江	100	862,320	103.0	62	68
85	3	宮崎太陽 佐土原	115	829,419	92.6	74	77
86	3	宮崎太陽 京塚	113	814,849	88.4	72	67
87	3	宮崎太陽 南延岡	112	799,211	95.2	76	76
88	2	延岡信金 南延岡	135	790,901	92.4	101	97
89	3	宮銀 神宮	95	783,878	90.3	59	60
90	3	宮銀 花ヶ島	84	783,556	92.3	55	50
91	3	宮崎太陽 国富	86	782,815	85.2	58	60
92	3	宮銀 加納	95	782,077	91.6	68	69
93	2	高鍋信金 本店	166	780,756	84.1	124	121
94	3	宮銀 綾	109	752,536	106.3	65	73
95	3	延岡信金 出北	129	749,132	91.1	95	96
96	2	鹿児島 小林	105	739,592	73.0	100	86
97	3	宮銀 高原	67	734,980	99.7	51	53
98	3	宮崎太陽 平和台	114	729,784	97.1	81	78
99	3	延岡信金 一ヶ岡	132	720,561	87.8	91	93
100	2	宮崎第一 鷹尾	138	704,956	88.8	103	98

◆グループ分けにつきましては、保証月報【令和3年8月号】のinformation【中小企業支援表彰について】をご覧ください。

# RANKING

～ 令和5年11月末 保証債務残高（金額別）店舗 ～

（単位：千円，%，先）

順位	グループ	金融機関名	保証債務残高			保証利用先数	
			件数	金額	前年比	前年度末	11月末
101	3	宮崎太陽 串間	73	704,296	104.3	51	47
102	3	宮崎太陽 堀川町	111	699,875	112.5	76	73
103	3	宮銀 田野	96	697,164	85.5	71	67
104	2	高鍋信金 大工町	142	690,488	95.5	109	107
105	3	宮崎第一 三股	123	658,710	96.7	87	90
106	3	熊本信組 高千穂	107	642,780	96.8	76	78
107	3	高鍋信金 宮崎北	125	642,362	104.1	95	94
108	3	宮崎太陽 高鍋	85	639,200	92.4	60	56
109	3	宮崎太陽 油津	99	620,408	87.3	77	72
110	3	高鍋信金 新富	110	601,017	85.6	79	76
111	3	宮崎第一 神宮	113	595,144	90.4	72	70
112	3	宮崎太陽 三股	106	589,465	87.5	78	77
113	4	宮銀 中央市場	66	584,942	86.8	47	38
114	3	宮銀 南延岡	82	584,795	97.3	61	58
115	3	高鍋信金 川南	125	575,211	88.4	94	92
116	3	宮崎太陽 清武	97	570,893	86.1	72	69
117	3	宮崎太陽 出北	102	561,542	115.8	71	70
118	3	宮崎第一 油津	76	550,864	91.7	55	55
119	4	宮崎太陽 田野	61	539,328	97.0	38	36
120	3	宮崎太陽 日向北	105	528,064	97.6	67	72
121	3	宮崎太陽 延岡中央	77	520,631	88.7	51	47
122	4	宮崎太陽 飩肥	58	519,006	88.9	37	35
123	3	宮崎第一 一万城	103	516,629	93.9	68	72
124	4	宮崎太陽 宮崎市場	62	513,994	86.5	36	34
125	3	宮崎第一 吉村	83	505,317	96.0	60	63
126	4	大分 延岡	39	494,296	87.3	25	26
127	4	福岡 宮崎	33	479,229	68.0	33	30
128	4	宮崎太陽 都城北	67	477,143	95.2	45	44
129	3	宮崎第一 祝吉	108	472,008	109.8	76	81
130	3	宮崎太陽 アートセンター	101	470,318	86.5	71	66
131	3	宮崎太陽 大塚北	81	442,945	98.2	61	57
132	3	宮崎第一 大塚	90	430,616	84.5	56	55
133	4	宮崎太陽 城ヶ崎	78	426,713	88.3	49	49
134	3	高鍋信金 木城	83	423,025	95.5	52	50
135	4	南日本 宮崎	59	420,510	93.6	36	37
136	3	高鍋信金 大島	92	418,128	100.6	67	63
137	3	宮崎第一 沖水	94	416,656	114.5	72	74
138	3	宮崎第一 串間	97	411,628	91.3	72	73
139	3	高鍋信金 高原	77	403,600	87.3	54	56
140	3	宮崎第一 和知川原	78	381,534	92.5	51	55
141	4	宮崎太陽 都農	49	380,294	84.6	34	34
142	3	宮崎第一 生目	95	378,228	95.9	65	63
143	3	宮崎第一 清武	77	372,543	104.1	52	52
144	4	高鍋信金 財光寺	63	366,922	102.2	43	43
145	3	高鍋信金 西都	72	360,238	79.6	59	56
146	4	宮崎太陽 船塚	53	354,066	90.0	32	30
147	4	宮崎太陽 青島	65	352,891	88.4	43	43
148	4	鹿児島 えびの	46	335,068	108.0	37	32
149	3	高鍋信金 宮崎南	113	334,795	88.0	82	89
150	4	高鍋信金 住吉	62	321,503	92.6	42	42

順位	グループ	金融機関名	保証債務残高			保証利用先数	
			件数	金額	前年比	前年度末	11月末
151	3	宮崎第一 西都	84	321,491	92.2	51	51
152	4	宮崎太陽 西佐土原	48	310,848	87.2	29	27
153	4	宮崎太陽 高千穂	74	293,057	82.0	49	46
154	3	高鍋信金 宮崎東	79	282,509	99.9	61	64
155	4	高鍋信金 清武	60	272,725	96.6	44	45
156	3	宮崎第一 大淀	59	271,230	94.1	52	49
157	4	宮崎太陽 あやめ原	47	265,079	95.0	35	33
158	4	宮崎第一 飩肥	61	263,442	86.2	39	37
159	3	宮崎第一 日南	72	260,446	85.9	55	50
160	4	鹿児島 南宮崎	56	260,443	80.5	43	43
161	4	高鍋信金 えびの	74	234,714	96.3	49	48
162	4	宮崎第一 北郷	43	221,692	85.5	30	31
163	4	みずほ銀 宮崎	13	216,897	67.5	11	10
164	4	商工中金 宮崎	26	210,877	95.5	26	22
165	3	宮崎第一 赤江	72	201,269	94.4	52	53
166	4	高鍋信金 佐土原	60	199,452	78.6	46	44
167	4	高鍋信金 国富	52	196,098	96.6	37	36
168	4	高鍋信金 門川	54	187,060	93.7	40	38
169	4	宮崎第一 田野	48	179,214	105.7	33	35
170	4	宮崎第一 駅前	26	149,411	83.0	17	19
171	4	高鍋信金 都農	38	143,788	89.8	35	35
172	4	大分 宮崎	20	126,861	78.2	18	16
173	4	南部信組 本店	43	121,609	95.2	41	38
174	4	鹿児島 財部	10	115,349	95.3	7	7
175	4	宮崎第一 高崎	25	107,582	98.5	23	21
176	4	宮崎第一 高城	39	103,547	103.1	28	30
177	4	肥後 多良木	5	100,017	75.5	3	3
178	4	宮銀 鹿児島	4	91,612	153.6	3	3
179	4	肥後 宮崎	12	90,215	63.8	11	10
180	4	高鍋信金 本郷	27	73,599	130.2	18	19
181	4	宮崎第一 木花	17	64,628	83.6	18	14
182	4	宮崎太陽 福岡	3	50,320	100.0	1	1
183	4	宮崎第一 目井津	17	44,219	52.8	13	12
184	4	鹿児島 志布志	5	44,053	87.0	2	2
185	4	南日本 志布志	4	43,986	90.3	2	2
186	4	宮銀 国分	2	43,208	97.5	1	1
187	-	肥後 八代駅前	1	29,352	0.0	0	1
188	4	福岡 北九州	1	23,250	88.6	1	1
189	4	三菱UFJ 福岡	3	21,122	89.7	2	1
190	4	肥後 免田	1	20,000	0.0	1	1
191	4	南日本 末吉	4	17,045	104.9	3	3
192	4	西日本 鹿児島	1	13,028	86.7	1	1
193	4	宮崎太陽 南鹿児島	2	10,480	88.0	1	1
194	4	宮銀 大分	1	9,280	84.7	1	1
195	4	鹿児島 隼人	1	7,596	87.3	1	1
196	-	肥後 人吉	1	5,850	0.0	0	1
197	4	西日本 鞍手	1	5,660	66.4	1	1
198	4	鹿児島 たてばば	1	4,090	79.3	1	1
199	-	-	-	-	-	-	-
200	-	-	-	-	-	-	-

# information

## 支援者向け地区別研修会を開催しました

宮崎県中小企業支援ネットワーク（共同事務局：当協会、宮崎県）では、10月から11月にかけて、県央（宮崎市）、県西（都城市）、県北（延岡市）、県南（日南市）の計4ヶ所で、支援者向け地区別研修会を開催しました。

この研修会は、金融機関、商工団体等の垣根を超えた合同研修会として昨年に引き続き実施したもので、今年度は会場ごとに講師及びテーマを変更して行いました。

4回の研修会で延べ70人に参加していただきました。今回参加者の皆様からいただいたアンケートの回答結果をもとに、来年度の合同研修会を企画していきます。

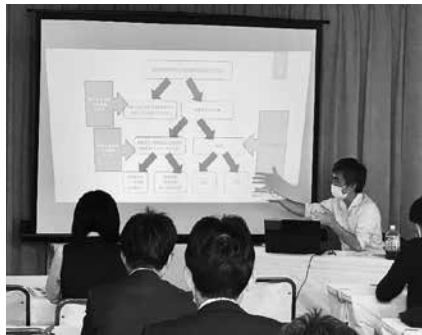
### ◇ 研修会の様子 ◇



△ 県央



△ 県西



△ 県北



△ 県南

会場	開催日	参加人数
	講師及びテーマ	
県央	令和5年10月24日（火）	24名
	株式会社オリジナ 小川 大輔 氏 「生成AI活用によるビジネス活用術」	
県西	令和5年11月1日（水）	18名
	中小企業診断士 宮本 祐輔 氏 「伴走支援を行うための財務の基礎」	
県北	令和5年11月8日（水）	18名
	弁護士・弁理士 長友 慶徳 氏 「事業再生の手法および廃業支援」	
県南	令和5年11月14日（火）	10名
	みやざきフードビジネス相談ステーション 柚木崎 千鶴子 氏 「みやざきフードビジネス相談ステーションの活用法・支援事例」	

【本件に関するお問い合わせ】  
経営支援部 経営支援課  
TEL：0985-89-0022

## 宮崎県中小企業支援ネットワーク主催 支援者向け講演会を開催します

宮崎県中小企業支援ネットワーク（共同事務局：当協会、宮崎県）では、以下の内容で支援者向け講演会を開催いたします。

日時：令和6年1月29日（月）14：00～15：35

場所：シーガイアコンベンションセンター4F

講師：アパホテル株式会社取締役社長 元谷 芙美子氏

内容：住宅部門のトップとして、自ら先頭に立って営業マンを引っ張り、創業以来連続黒字営業を続けている元谷氏のリーダーシップ論をもとに、経営者を支える「支援機関のサポートの在り方」について



参加のお申し込みは、下記二次元バーコードから承っております。

受付は、先着150名となっておりますので、早めのお申し込みをお願い致します。

ご不明な点がございましたら、当協会 経営支援部（TEL：0985-89-0022）までお問い合わせください。積極的なご参加をお待ちしております。



## 高鍋信用金庫との勉強会を開催しました

令和5年11月10日（金）、当協会会議室において高鍋信用金庫（宮崎・小林地区）との勉強会を開催し、若手職員を中心に14名にご出席いただきました。

当協会からは7名が出席し、総務部、保証業務部、経営支援部（経営支援・再生管理）より業務の概要や手続上の留意点等に加え、金融庁が取りまとめた「業種別支援の着眼点」の概要を説明しました。



【本件に関するお問い合わせ】 総務部 企画課 TEL：0985-24-8251

## 消防訓練を実施しました

令和5年11月16日（木）、当協会にて南海トラフ地震が発生した想定での消防訓練を実施しました。その後、宮崎北消防署より講師をお招きし、地震に関する防災についてのご講話や、地震体験車の体験搭乗を行いました。

【本件に関するお問い合わせ】  
総務部 総務課  
TEL：0985-24-8251

◇ 訓練の様子 ◇





## 外部評価委員会（令和5年度経営計画の進捗状況）を開催しました

令和5年11月7日（火）、当協会会議室において令和5年度経営計画に対する業務実績に係る外部評価委員会を開催し、委員より各部門の計画達成状況やコンプライアンスの取組等について、貴重なご意見をいただきました。

### ◆ 外部評価委員会とは

経営の透明性向上に受けた措置として、平成18年度に設置され、経営計画に対する業務実績、コンプライアンスへの取組等について、客観的な評価を行い弁護士や税理士等、評価に必要な学識を有する中立的立場の委員で構成されています。



### 【外部評価委員会の意見】

#### 1. 総括

本年5月にコロナ感染症が5類感染症となり社会経済活動の正常化が進んでいるが、中小企業者や地域経済に対する信用保証協会の取組も多様化している状況において、各部門において新たな取組なども模索され、積極的に対応している状況について評価する。

物価高の影響により厳しい状況にある事業者も多いことから、引き続き資金繰りの円滑化や収益力改善への対応をお願いしたい。

#### 2. 保証部門

コロナ関連融資の借換えが可能な「伴走支援型特別保証制度」を推進する取組について評価する。引き続き返済期間や据置期間が到来する既往債務の借換えについて、積極的な対応をお願いしたい。

#### 3. 経営支援部門

県と共同事務局を務める宮崎県中小企業支援ネットワークにおいて、ワーキンググループの協働事業で実施している商談会は、信用保証協会の事業者に対する支援が様変わりしていることを感じられる取組であり、引き続き積極的な対応をお願いしたい。

#### 4. 期中管理部門

信用保証協会を利用している先のうち、金融機関のプロパー融資が無い（金融機関によるフォローが後回しになる懸念のある）先に優先して訪問によるフォローアップを行っている取組は新しい発想であり、充分評価できる。

#### 5. 回収部門

代位弁済後に協会への弁済が困難な事業者も多いと思われ、そのような先への対応も難しい状況となり、協会内の担当部門をまとめて効率化している点について充分評価できる。

#### 6. その他間接部門

人材確保については苦労も多いと思われるが、充分対応をお願いしたい。

LINEによる広報など新しい手法を取り入れている点について評価したい。

デジタル化は社会全体の課題でもあり充分に取り組んでいただきたい。

コンプライアンス部門については、内部への研修等も含め対応をお願いしたい。

【本件に関するお問い合わせ】

総務部 企画課

TEL：0985-24-8251



## \* お 知 ら せ \*

当協会では、各部直通電話を設置しておりますので、ご利用ください。

総 務 部

TEL (0985) 24-8251

FAX (0985) 32-2187

保証業務部

TEL (0985) 24-8253

FAX (0985) 24-8102

経営支援部 経営支援課

TEL (0985) 89-0022

FAX (0985) 22-4155

経営支援部 再生管理課

TEL (0985) 24-8252

FAX (0985) 22-4155

## 各種様式のホームページへの掲載について

当協会ホームページから各種様式のダウンロードが可能となっております。  
ホームページ下部にバナーを設けておりますので、是非ご活用ください。

● ホームページURL ●

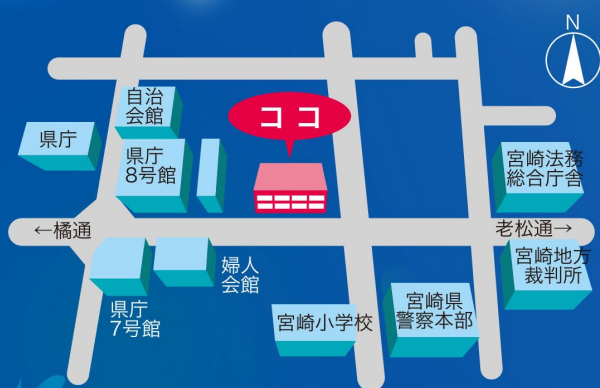
<https://www.miyazaki-cgc.or.jp>



その他の内容も随時更新しておりますので、是非ご覧ください。



C R E D I T  
G U A R A N T E E  
C O R P . O F  
M I Y A Z A K I



 CREDIT GUARANTEE CORP. OF MIYAZAKI  
**宮崎県信用保証協会**

〒880-0804 宮崎市宮田町2番23号  
総務部 / TEL.(0985)24-8251 FAX.(0985)32-2187  
保証業務部 / TEL.(0985)24-8253 FAX.(0985)24-8102  
経営支援部 経営支援課 / TEL.(0985)89-0022 FAX.(0985)22-4155  
経営支援部 再生管理課 / TEL.(0985)24-8252 FAX.(0985)22-4155